

* 본 정보는 항공교통흐름관리를 위한 기상정보로, 공항예보(TAF)와 다를 수 있으니, 다른 용도로 활용하실 수 없습니다.

■ 국내공항(공군 관할) 위험기상 [01.19.(일) ~ 01.20.(월)]

공항	기상요소	01월 19일 일요일												01월 20일 월요일												비고																
		01	02	03	04	05	06	07	08	09	10	11	12	13	14	15	16	17	18	19	20	21	22	23	24																	
대구 RKTN	시정																																									
	GUST																																									
	강수 TS																																									
청주 RKTU	시정																																									
	GUST																																									
	강수 TS																																									

■ 국내공역 위험기상 [01.19.(일) ~ 01.20.(월)]

개요	<ul style="list-style-type: none"> ○ 특이사항 없음 ○ 국내 공역경보(SIGMET, 08시 현재): 없음
----	--

섹터	기상요소	01월 19일 일요일												01월 20일 월요일												비고															
		01	02	03	04	05	06	07	08	09	10	11	12	13	14	15	16	17	18	19	20	21	22	23	24																
군산	CB/TS																																								
	강풍																																								
광주	CB/TS																																								
	강풍																																								
제주	CB/TS																																								
	강풍																																								
남해	CB/TS																																								
	강풍																																								
서해	CB/TS																																								
	강풍																																								
강릉	CB/TS																																								
	강풍																																								
동해	CB/TS																																								
	강풍																																								
포항	CB/TS																																								
	강풍																																								
대구	CB/TS																																								
	강풍																																								

(공군) 시정 : 800m ↓ 400m ↓ 200m ↓ GUST : 25KT ↑ 35KT ↑ 45KT ↑ 강수 : 비 비/눈 눈 소나기 TS (공역) 강풍 : 150KT ↑

* 본 정보는 항공교통흐름관리를 위한 기상정보로, 공항예보(TAF)와 다를 수 있으니, 다른 용도로 활용하실 수 없습니다.

■ 국외 공항·공역·항공로 [01.19.(일) ~ 01.20.(월)]																																																		
개요			01월 19일 일요일																								01월 20일 월요일																							
			01	02	03	04	05	06	07	08	09	10	11	12	13	14	15	16	17	18	19	20	21	22	23	24	01	02	03	04	05	06	07	08	09	10	11	12	13	14	15	16	17	18	19	20	21	22	23	24
중국	베이징 ZBAA	시정																																																
		GUST																																																
	강수																																																	
	TS																																																	
	칭따오 ZSQD	시정																																																
GUST																																																		
강수																																																		
TS																																																		
푸둥 ZSPD	시정																																																	
	GUST																																																	
강수																																																		
TS																																																		
광저우 ZGGG	시정																																																	
	GUST																																																	
강수																																																		
TS																																																		
홍콩 VHHH	시정																																																	
	GUST																																																	
강수																																																		
TS																																																		
일본	나리타 RJAA	시정																																																
		GUST																																																
강수																		소나기																																
TS																																																		
간사이 RJBB	시정																																																	
	GUST																																																	
강수																																																		
TS																																																		
타이베이	타오위안 RCTP	시정																																																
		GUST																																																
강수																																																		
TS																																																		
필리핀	마닐라 RPLL	시정																																																
		GUST																																																
강수																																																		
TS																																																		
베트남	하노이 VVNB	시정																																																
		GUST																																																
강수																																																		
TS																																																		

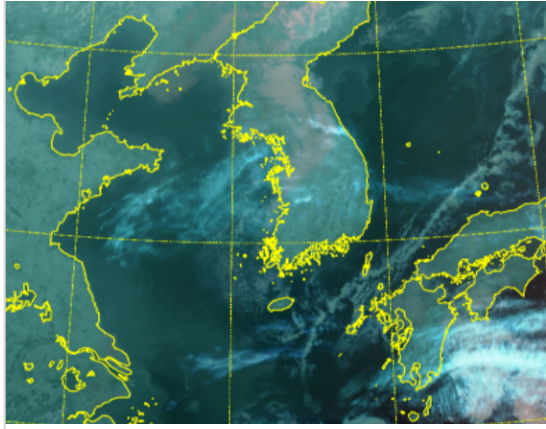
(국외) 시정 : 1km ↓ 400m ↓ 200m ↓ GUST : 25KT ↑ 35KT ↑ 45KT ↑ 강수 : 비 비/눈 눈 소나기 TS

* 본 정보는 항공교통흐름관리를 위한 기상정보로, 공항예보(TAF)와 다를 수 있으니, 다른 용도로 활용하실 수 없습니다.

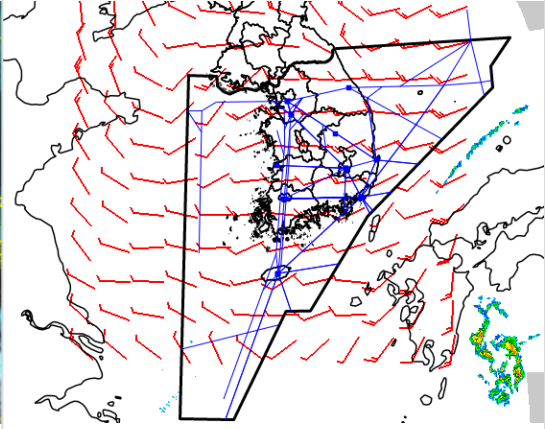
설명자료	항공교통 기상정보
------	-----------

■ 국내 현황/예보 [01.19.(일) ~ 01.20.(월)]

위성영상 01.19. 08:00KST



레이더영상 01.19. 08:00KST



■ 국내 주요공항 현황-예보

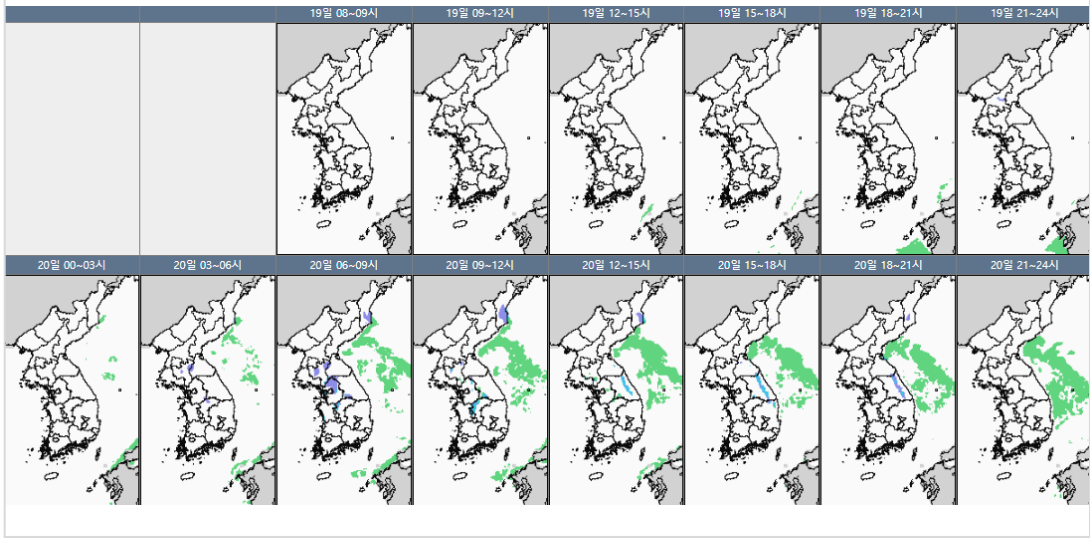
○ 오늘(19일)은 고기압의 가장자리에 들어 전국 공항이 구름많거나 흐리겠음. 내일(20일) 중부지방은 북쪽을 지나는 기압골의 영향을 받겠으나, 남부지방은 고기압의 가장자리에 들어 전국공항이 구름많거나 대체로 흐리고, 김포공항은 낮 한때 약한 비가 내리겠음.

- 김포공항: 내일 13시~15시 비(5mm 미만)
- 제주공항: 내일 12시~17시 다소 강한 바람(15G25KT)

▶ 주요 공항 기상경보(08시 현재)

○ 없음

국내 강수 구역 및 형태 : 주의 비 비/눈 눈 소나기



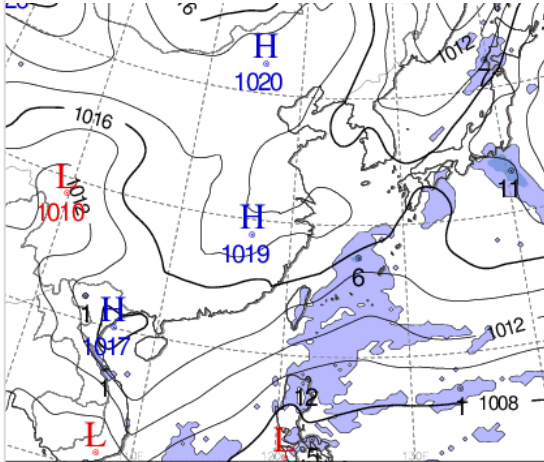
■ 국내 공역(항공로) 위험기상

○ 특이사항 없음

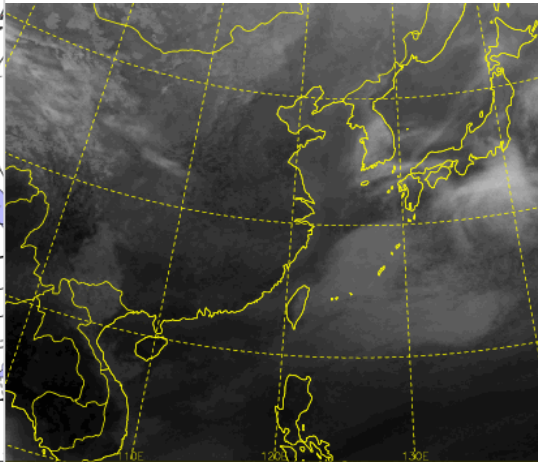
* 본 정보는 항공교통흐름관리를 위한 기상정보로, 공항예보(TAF)와 다를 수 있으니, 다른 용도로 활용하실 수 없습니다.

■ 국외 실황/예보 [01.19.(일) ~ 01.20.(월)]

예상 일기도 01.19. 15:00KST



예상 구름 영상 01.19. 15:00KST



■ 국외 주요·공항·공역·항공로 실황·예보

【베이징·상하이·광저우·홍콩FIR】 특이사항 없음

【후쿠오카FIR】

- 나리타공항: 오늘 18시~내일 02시 소나기

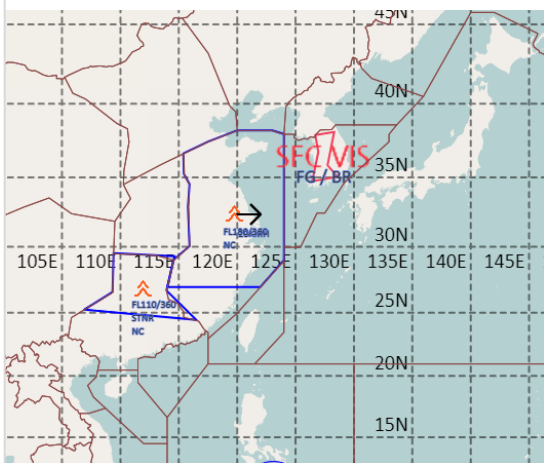
【타이베이FIR】 특이사항 없음

【마닐라FIR】 특이사항 없음

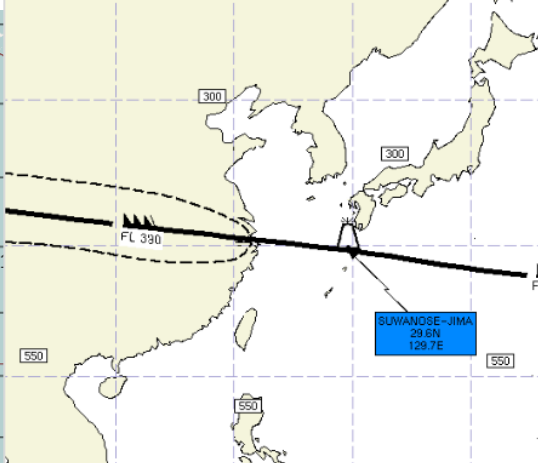
【싼야, 하노이, 호치민FIR】

- 하노이공항: 내일 07시~09시 안개(시정 800m 내외)

공역경보(SIGMET) 01.19. 08:00KST



공역예보(SIGWX) 01.19. 15:00KST



■ 국외 공역(항공로) 위험기상

[공역경보(SIGMET) 현황]

- 난류: 상하이FIR(FL180~360), 광저우FIR(FL110~360)

[공역예보(SIGWX)]

- JET: 우한FIR~상하이FIR~후쿠오카FIR(FL390, 160KT)

- 난류: 우한FIR~광저우FIR~상하이FIR(FL250~450)