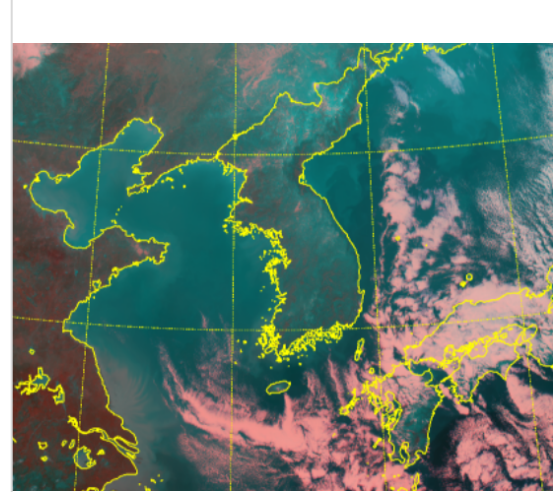


* 본 정보는 항공교통흐름관리를 위한 기상정보로, 공항예보(TAF)와 다를 수 있으니, 다른 용도로 활용하실 수 없습니다.

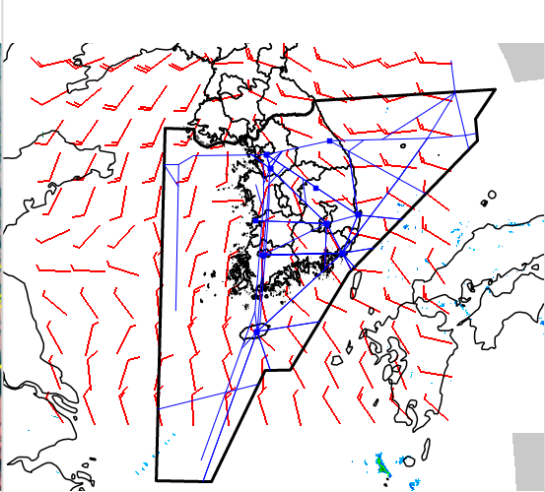
설명자료	항공교통 기상정보
------	-----------

■ 국내 현황/예보 [01.17.(금) ~ 01.18.(토)]

위성영상 01.17. 15:00KST



레이더영상 01.17. 15:00KST



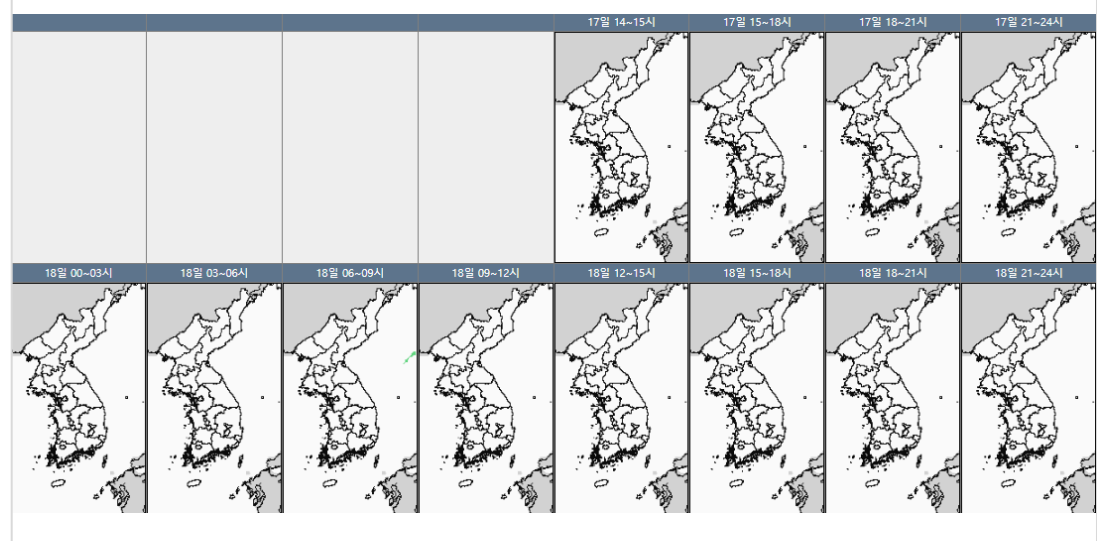
■ 국내 주요공항 현황-예보

○ 오늘(17일)은 고기압의 영향으로 전국 공항 대체로 맑겠음. 내일(18일)은 고기압의 영향을 받다가 그 가장자리에 들어 전국 공항 대체로 맑다가 밤부터 구름 많아지겠음. 김포공항은 내일 새벽에 항공기 서리착빙이 발생할 것으로 예상됨.

▶ 주요 공항 기상경보(15시 현재)

○ 없음.

국내 강수 구역 및 형태 : 주의 비 비/눈 눈 소나기



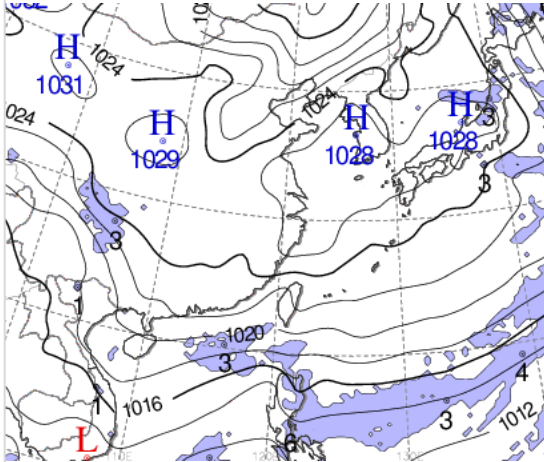
■ 국내 공역(항공로) 위험기상

○ 내일 새벽까지 광주, 제주색터에 보통 난류(FL160 이상) 예상

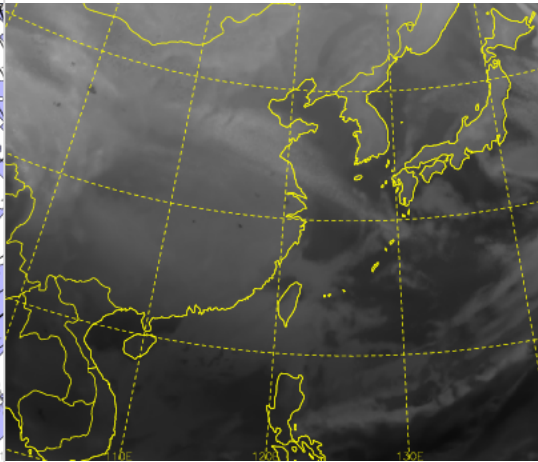
* 본 정보는 항공교통흐름관리를 위한 기상정보로, 공항예보(TAF)와 다를 수 있으니, 다른 용도로 활용하실 수 없습니다.

■ 국외 실황/예보 [01.17.(금) ~ 01.18.(토)]

예상 일기도 01.18. 09:00KST



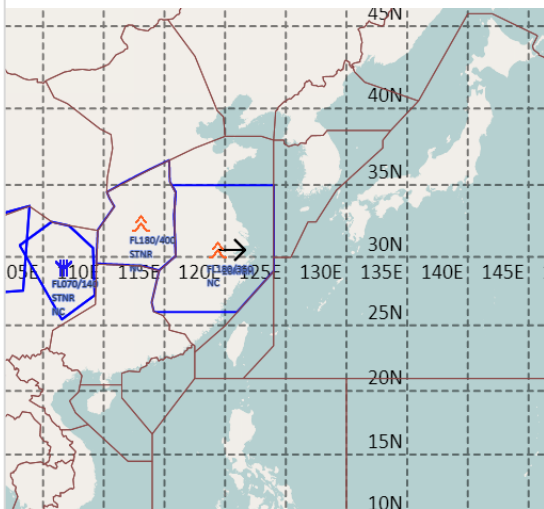
예상 구름 영상 01.18. 09:00KST



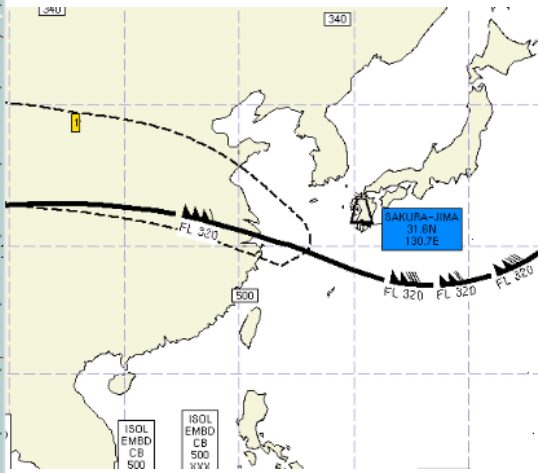
■ 국외 주요·공항·공역·항공로 실황·예보

- 【베이징·상하이·광저우·홍콩FIR】 특이사항 없음
- 【후쿠오카FIR】 특이사항 없음
- 【타이베이FIR】 특이사항 없음
- 【마닐라FIR】 특이사항 없음
- 【싼야, 하노이, 호치민FIR】
- 하노이공항: 내일 07시~10시 안개(시정 800m 내외)

공역경보(SIGMET) 01.17. 15:00KST



공역예보(SIGWX) 01.18. 03:00KST



■ 국외 공역(항공로) 위험기상

- [공역경보(SIGMET) 현황]
- 난류: 상하이FIR(FL180~360), 우한FIR(FL180~360)
- [공역예보(SIGWX)]
- JET: 우한FIR~상하이FIR~후쿠오카FIR(FL320, 160KT)
- 난류: 베이징FIR~우한FIR~상하이FIR~인천(제주섹터)FIR(FL380 이하)