

* 본 정보는 항공교통흐름관리를 위한 기상정보로, 공항예보(TAF)와 다를 수 있으니, 다른 용도로 활용하실 수 없습니다.

	항공교통기상정보	항공기상청 예보과
2025년 01월 16일 16:00KST		

■ 국내공항 위험기상 [01.16.(목) ~ 01.17.(금)]

개요	<p>○ 오늘(16일)은 기압골 영향을 받다가 차차 벗어나 고기압 가장자리에 들어 전국 공항 구름많겠음. 내일(17일)은 고기압 영향으로 전국 공항 대체로 맑겠음.</p> <p>▶ 주요 공항 기상경보(15시 현재) 여수공항 강풍경보 (01.16 14:00 ~ 01.16 17:00) 양양공항 강풍경보 (01.16 01:00 ~ 01.16 18:00)</p>
----	--

공항	기상요소	01월 16일 목요일												01월 17일 금요일												비고					
		01	02	03	04	05	06	07	08	09	10	11	12	13	14	15	16	17	18	19	20	21	22	23	24						
인천 RKSI	시정																														
	GUST																														
	급변풍																														
	강수																														
김포 RKSS	시정																														
	GUST																														
	급변풍																														
	강수																														
제주 RKPC	시정																														
	GUST																														
	급변풍																														
	강수																														
김해 RKPK	시정																														
	GUST																														
	급변풍																														
	강수																														
무안 RKJB	시정																														
	GUST																														
	급변풍																														
	강수																														

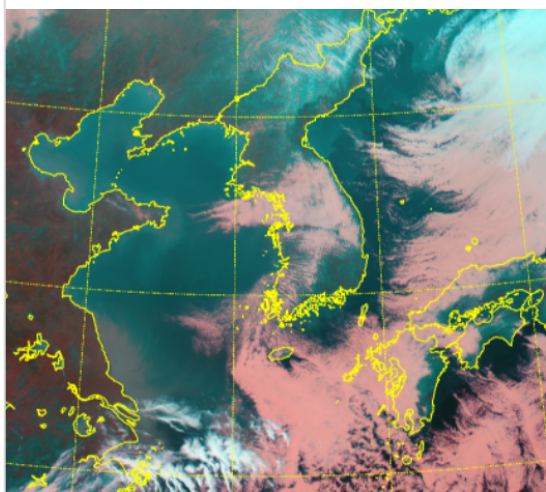
시정 : 800m ↓ 400m ↓ 200m ↓ GUST : 25KT ↑ 35KT ↑ 45KT ↑ 강수 : 비 비/눈 눈 소나기 TS 김해 활주로 변경 : (150~210°, 10KT ↑)

* 본 정보는 항공교통흐름관리를 위한 기상정보로, 공항예보(TAF)와 다를 수 있으니, 다른 용도로 활용하실 수 없습니다.

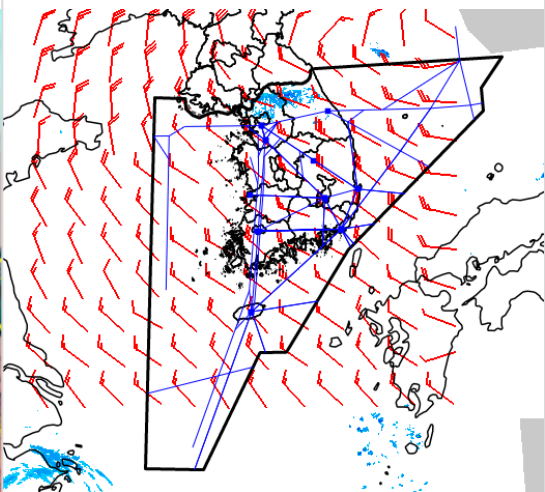
설명자료	항공교통 기상정보
------	-----------

■ 국내 현황/예보 [01.16.(목) ~ 01.17.(금)]

위성영상 01.16. 15:00KST



레이더영상 01.16. 15:00KST



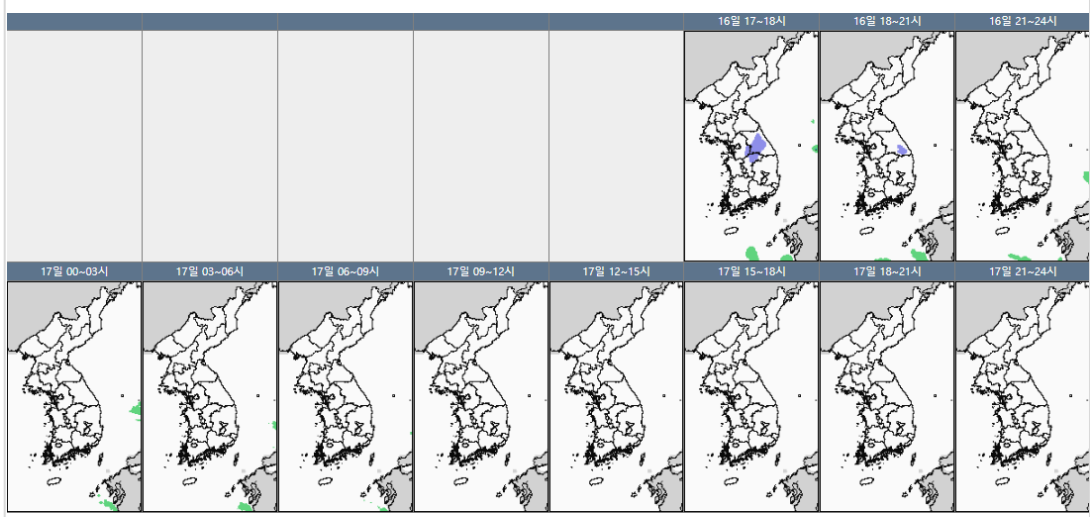
■ 국내 주요공항 현황-예보

○ 오늘(16일)은 기압골 영향을 받다가 차차 벗어나 고기압 가장자리에 들어 전국 공항 구름많겠음. 내일(17일)은 고기압 영향으로 전국 공항 대체로 맑겠음.

▶ 주요 공항 기상경보(15시 현재)

여수공항 강풍경보 (01.16 14:00 ~ 01.16 17:00) 양양공항 강풍경보 (01.16 01:00 ~ 01.16 18:00)

국내 강수 구역 및 형태 : 주의 비 비/눈 눈 소나기



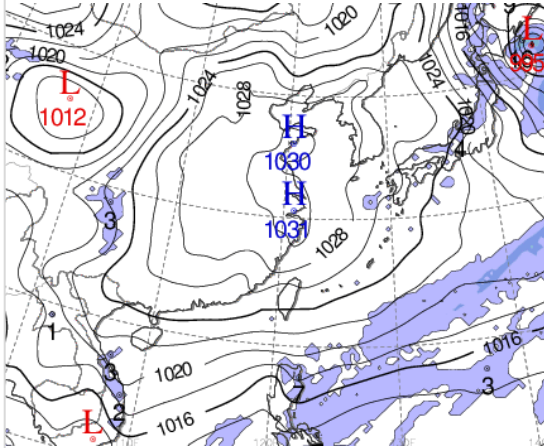
■ 국내 공역(항공로) 위험기상

○ 특이사항 없음.

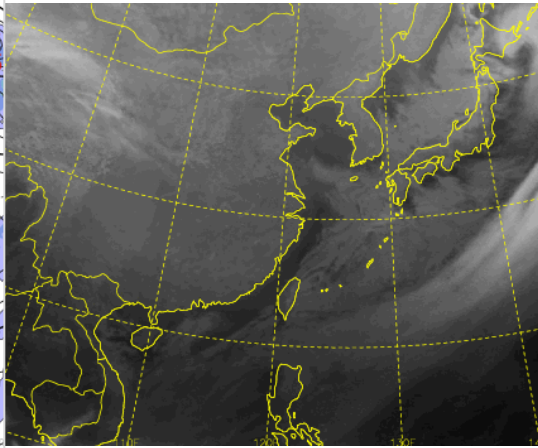
* 본 정보는 항공교통흐름관리를 위한 기상정보로, 공항예보(TAF)와 다를 수 있으니, 다른 용도로 활용하실 수 없습니다.

■ 국외 실황/예보 [01.16.(목) ~ 01.17.(금)]

예상 일기도 01.17. 09:00KST



예상 구름 영상 01.17. 09:00KST



■ 국외 주요·공항·공역·항공로 실황·예보

【베이징·상하이·광저우·홍콩FIR】 특이사항 없음

【후쿠오카FIR】

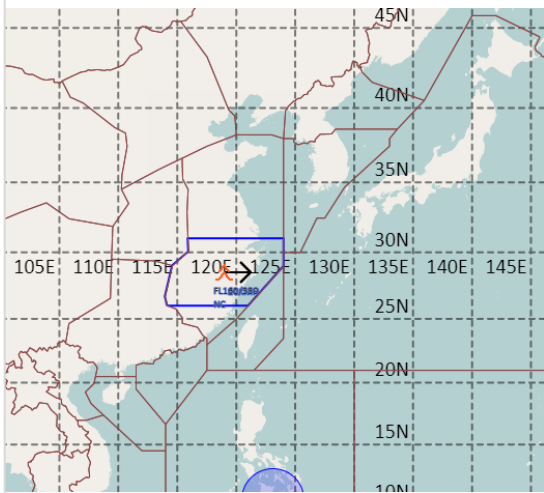
- 나리타공항: 내일 09시~15시 다소 강한 바람(18G28KT)

【타이베이FIR】 특이사항 없음

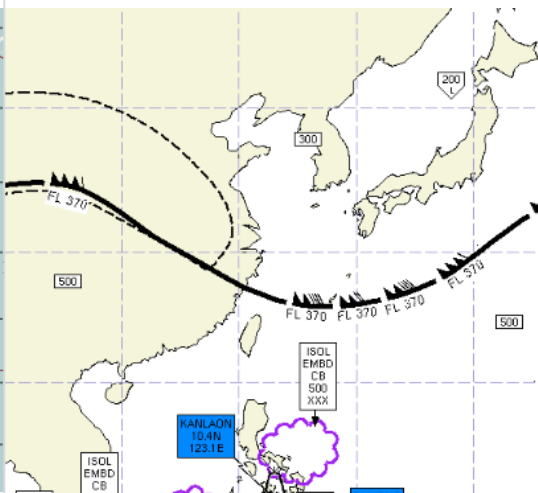
【마닐라FIR】 특이사항 없음

【싼야, 하노이, 호치민FIR】 특이사항 없음

공역경보(SIGMET) 01.16. 15:00KST



공역예보(SIGWX) 01.17. 03:00KST



■ 국외 공역(항공로) 위험기상

[공역경보(SIGMET) 현황]

- 난류: 상하이FIR(FL160~380)

[공역예보(SIGWX)]

- JET: 우한FIR~상하이FIR~타이베이FIR~후쿠오카FIR(FL370, 160KT)

- 난류: 베이징FIR~우한FIR~상하이FIR(FL380 이하)

- CB: 마닐라FIR(FL500 이하)