

* 본 정보는 항공교통흐름관리를 위한 기상정보로, 공항예보(TAF)와 다를 수 있으니, 다른 용도로 활용하실 수 없습니다.

국내공항(공군 관할) 위험기상		[01.16.(목) ~ 01.17.(금)]																								
공항	기상요소	01월 16일 목요일																								비고
		01	02	03	04	05	06	07	08	09	10	11	12	13	14	15	16	17	18	19	20	21	22	23	24	
대구 RKTN	시정																									
	GUST																									
	강수 TS																									
청주 RKTU	시정																									
	GUST																									
	강수 TS																									1cm 미만/1mm 내외

국내공역 위험기상		[01.16.(목) ~ 01.17.(금)]																							
개요	○ 특이사항 없음																								
	○ 국내 공역경보(SIGMET, 08시 현재): 없음																								

섹터	기상요소	01월 16일 목요일																								01월 17일 금요일																								비고
		01	02	03	04	05	06	07	08	09	10	11	12	13	14	15	16	17	18	19	20	21	22	23	24	01	02	03	04	05	06	07	08	09	10	11	12	13	14	15	16	17	18	19	20	21	22	23	24	
군산	CB/TS																																																	
	강풍																																																	
광주	CB/TS																																																	
	강풍																																																	
제주	CB/TS																																																	
	강풍																																																	
남해	CB/TS																																																	
	강풍																																																	
서해	CB/TS																																																	
	강풍																																																	
강릉	CB/TS																																																	
	강풍																																																	
동해	CB/TS																																																	
	강풍																																																	
포항	CB/TS																																																	
	강풍																																																	
대구	CB/TS																																																	
	강풍																																																	

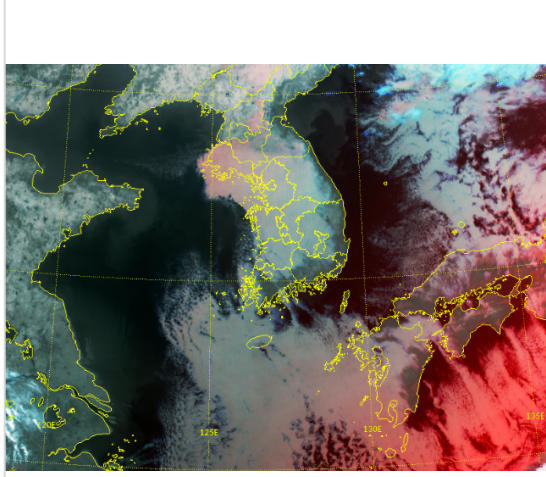
(공군) 시정 : 800m ↓ 400m ↓ 200m ↓ GUST : 25KT ↑ 35KT ↑ 45KT ↑ 강수 : 비 비/눈 눈 소나기 TS (공역) 강풍 : 150KT ↑

* 본 정보는 항공교통흐름관리를 위한 기상정보로, 공항예보(TAF)와 다를 수 있으니, 다른 용도로 활용하실 수 없습니다.

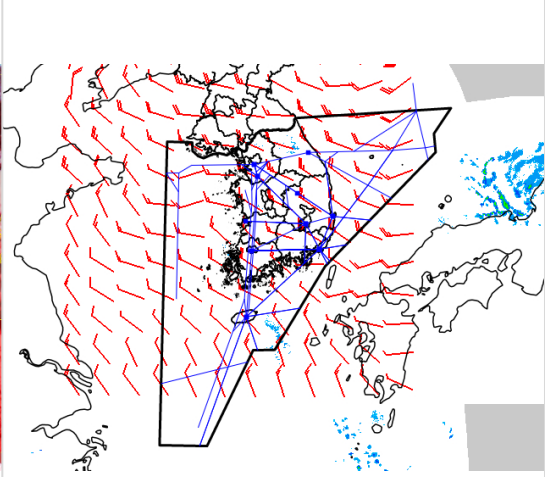
설명자료	항공교통 기상정보
------	-----------

■ 국내 현황/예보 [01.16.(목) ~ 01.17.(금)]

위성영상 01.16. 08:00KST



레이더영상 01.16. 08:00KST



■ 국내 주요공항 현황-예보

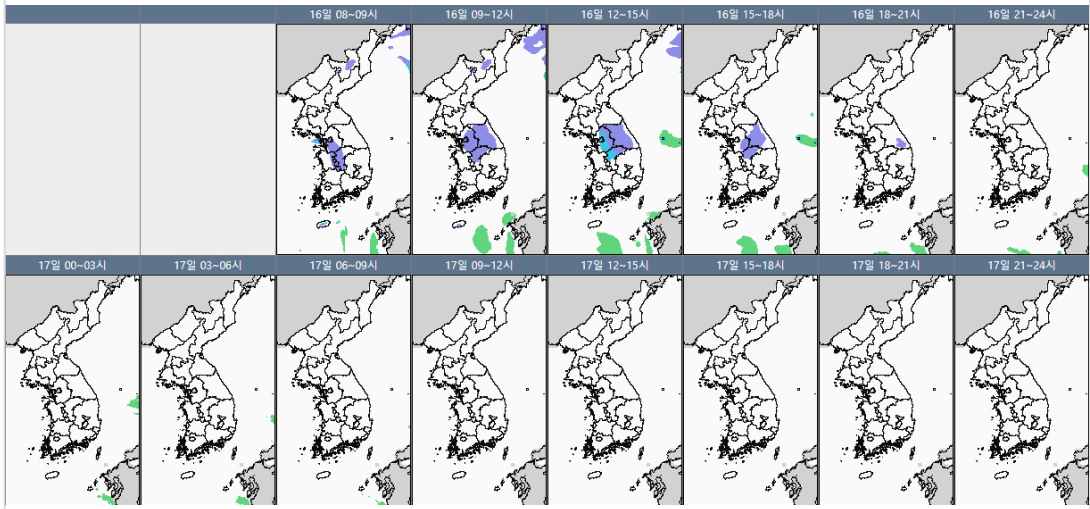
○ 오늘(16일)은 기압골 영향을 받다가 차차 벗어나 고기압 가장자리에 들어 전국 공항 구름많겠음. 김포공항은 오전 한때 눈이 날리겠고 청주공항은 가끔 눈이 내리겠음. 내일(17일)은 고기압 영향으로 전국 공항 대체로 맑겠음

국내 강수 구역 및 형태 :

주의 비 비/눈 눈 소나기

▶ 주요 공항 기상경보(08시 현재)

양양공항 강풍경보 (01.16 01:00 ~ 01.16 18:00)



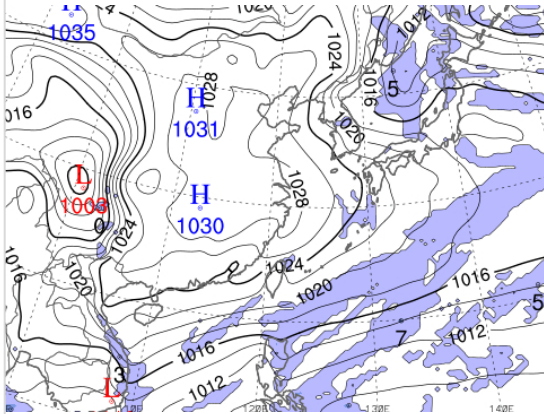
■ 국내 공역(항공로) 위험기상

○ 특이사항 없음

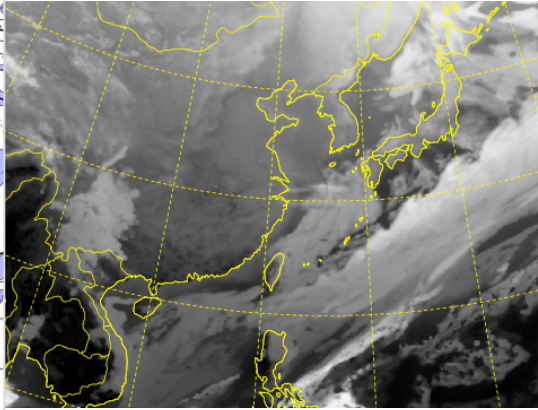
* 본 정보는 항공교통흐름관리를 위한 기상정보로, 공항예보(TAF)와 다를 수 있으니, 다른 용도로 활용하실 수 없습니다.

■ 국외 실황/예보 [01.16.(목) ~ 01.17.(금)]

예상 일기도 01.16. 15:00KST



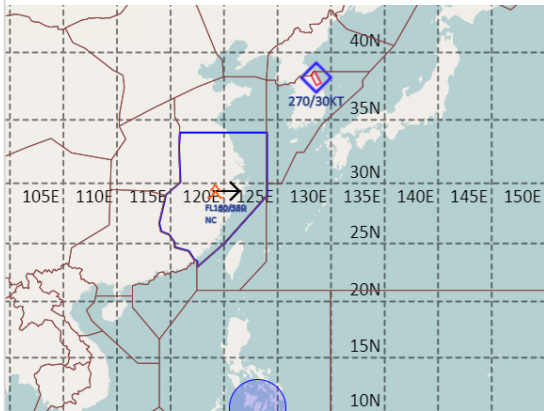
예상 구름 영상 01.16. 15:00KST



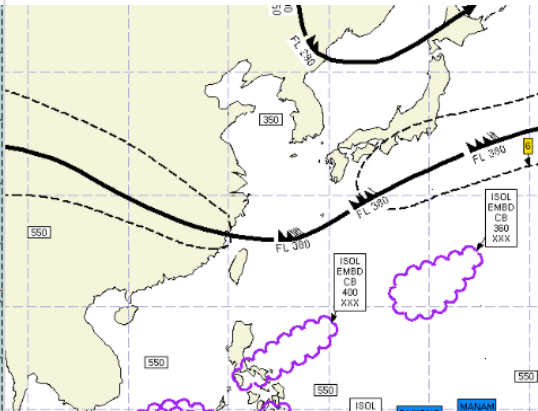
■ 국외 주요·공항·공역·항공로 실황·예보

- 【베이징·상하이·광저우·홍콩FIR】 특이사항 없음
- 【후쿠오카FIR】 특이사항 없음
- 【타이베이FIR】 특이사항 없음
- 【마닐라FIR】 특이사항 없음
- 【싼야, 하노이, 호치민FIR】 특이사항 없음

공역경보(SIGMET) 01.16. 08:00KST



공역예보(SIGWX) 01.16. 15:00KST



■ 국외 공역(항공로) 위험기상

[공역경보(SIGMET) 현황]

- 난류: 상하이FIR(FL160~380)

[공역예보(SIGWX)]

- JET: 광저우FIR~상하이FIR~타이베이FIR~후쿠오카FIR(FL390, 210KT)
- 난류: 후쿠오카FIR(FL500 이하), 우한FIR~광저우FIR~상하이FIR(FL500 이하)
- CB: 마닐라FIR(FL400 이하), 후쿠오카FIR(FL360 이하)