

\* 본 정보는 항공교통흐름관리를 위한 기상정보로, 공항예보(TAF)와 다를 수 있으니, 다른 용도로 활용하실 수 없습니다.

 <b>항공기상청</b>	<b>항공교통기상정보</b>	항공기상청 예보과
2025년 01월 15일 16:00KST		

■ 국내공항 위험기상 [01.15(수) ~ 01.16(목)]

개요	<p>○ 오늘(15일)은 찬 대륙고기압의 영향으로 전국 공항 대체로 맑겠으나, 제주, 무안공항은 흐리고 가끔 비 또는 눈이 오다가 점차 그치겠음. 내일(16일)은 기압골의 영향을 받다가 차차 벗어나 고기압 가장자리에 들어 전국 공항 대체로 구름 많겠으나, 인천공항은 아침부터 오전 사이 눈이 날리겠고, 청주공항은 가끔 눈이 내리겠음</p> <ul style="list-style-type: none"> <li>- 인천공항: 오늘 18시까지 다소 강한 바람(15G25KT),</li> <li>- 제주공항: 오늘 19시까지 진눈깨비(1mm 미만), 다소 강한 바람(15G28KT)</li> <li>- 무안공항: 오늘 18시까지 다소 강한 바람(16G30KT)</li> </ul> <p>▶ 주요 공항 기상경보(15시 현재)</p> <p>여수공항 강풍경보 (01.15 06:57 ~ 01.15 18:00)</p>
----	--

공항	기상요소	01월 15일 수요일																								01월 16일 목요일																								비고
		01	02	03	04	05	06	07	08	09	10	11	12	13	14	15	16	17	18	19	20	21	22	23	24	01	02	03	04	05	06	07	08	09	10	11	12	13	14	15	16	17	18	19	20	21	22	23	24	
인천 RKSI	시정																																																	
	GUST																																																	
	급변풍																																																	
	강수 TS																																																	
김포 RKSS	시정																																																	
	GUST																																																	
	급변풍																																																	
	강수 TS																																																	
제주 RKPC	시정																																																	
	GUST																																																	
	급변풍																																																	
	강수 TS																																																	
김해 RKKP	시정																																																	
	GUST																																																	
	활주로 변경																																																	
	강수 TS																																																	
무안 RKJB	시정																																																	
	GUST																																																	
	급변풍																																																	
	강수 TS																																																	

시정 : 800m ↓ 400m ↓ 200m ↓   
 GUST : 25KT ↑ 35KT ↑ 45KT ↑   
 강수 : 비 비/눈 눈 소나기 TS   
 김해 활주로 변경 : (150~210°, 10KT ↑)



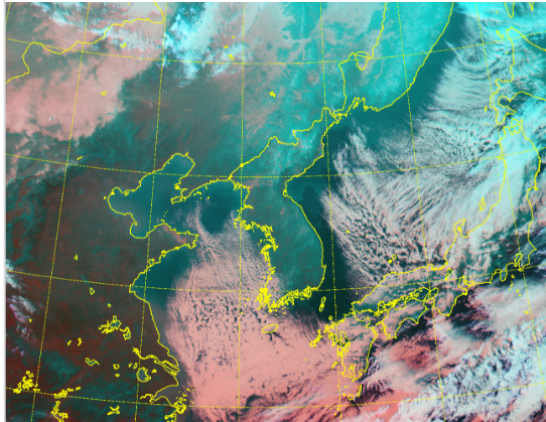


\* 본 정보는 항공교통흐름관리를 위한 기상정보로, 공항예보(TAF)와 다를 수 있으니, 다른 용도로 활용하실 수 없습니다.

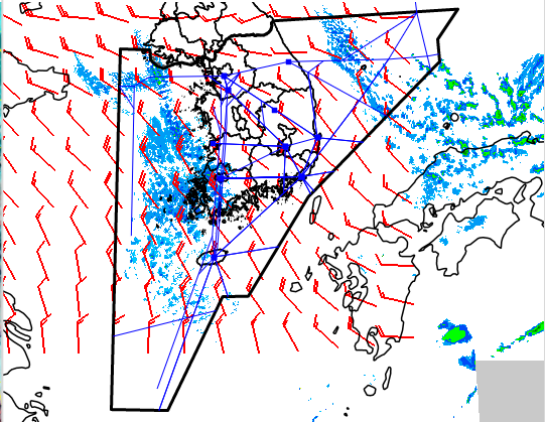
<b>설명자료</b>	<b>항공교통 기상정보</b>
-------------	------------------

■ 국내 실황/예보 [01.15.(수) ~ 01.16.(목)]

위성영상 01.15. 15:00KST



레이더영상 01.15. 15:00KST



■ 국내 주요공항 실황-예보

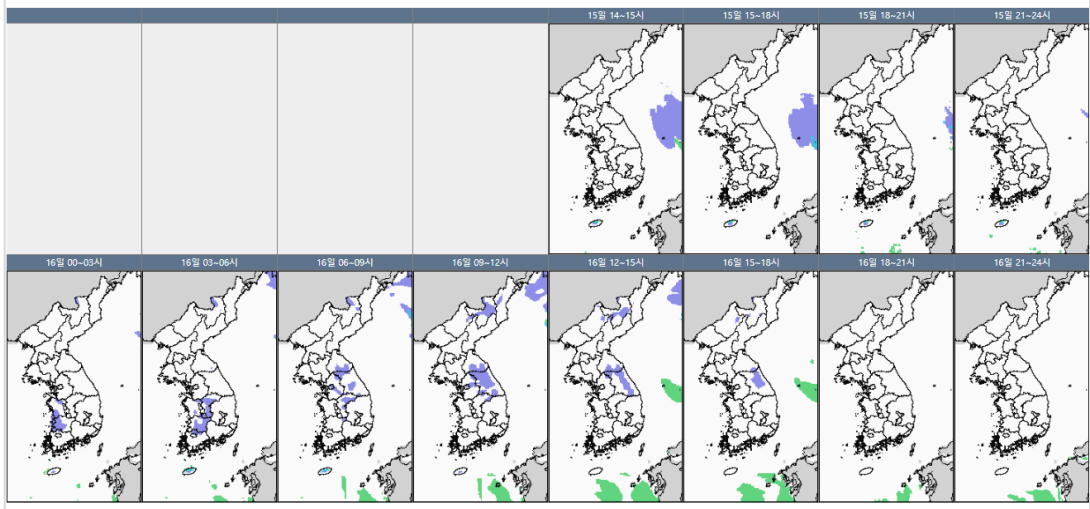
○ 오늘(15일)은 찬 대륙고기압의 영향으로 전국 공항 대체로 맑겠으나, 제주, 무안공항은 흐리고 가끔 비 또는 눈이 오다가 점차 그치겠음. 내일(16일)은 기압골의 영향을 받다가 차차 벗어나 고기압 가장자리에 들어 전국 공항 대체로 구름 많겠으나, 인천공항은 아침부터 오전 사이 눈이 날리겠고, 청주공항은 가끔 눈이 내리겠음

- 인천공항: 오늘 18시까지 다소 강한 바람(15G25KT),
- 제주공항: 오늘 19시까지 진눈깨비(1mm 미만), 다소 강한 바람(15G28KT)
- 무안공항: 오늘 18시까지 다소 강한 바람(16G30KT)

▶ 주요 공항 기상경보(15시 현재)

여수공항 강풍경보 (01.15 06:57 ~ 01.15 18:00)

국내 강수 구역 및 형태 : 주의 비 비/눈 눈 소나기



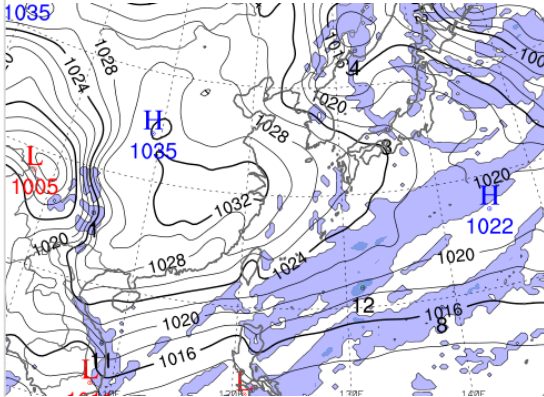
■ 국내 공역(항공로) 위험기상

○ 내일 새벽까지 제주남부섹터(FL100 이하~250 이상)에 보통난류 예상

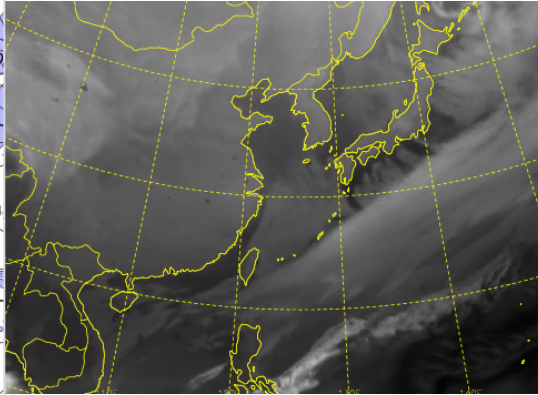
\* 본 정보는 항공교통흐름관리를 위한 기상정보로, 공항예보(TAF)와 다를 수 있으니, 다른 용도로 활용하실 수 없습니다.

■ 국외 실황/예보 [01.15.(수) ~ 01.16.(목)]

예상 일기도 01.16. 09:00KST



예상 구름 영상 01.16. 09:00KST



■ 국외 주요·공항·공역·항공로 실황·예보

【베이징-상하이-광저우-홍콩FIR】

- 베이징공항: 오늘 16시까지 다소 강한 바람(14G28KT)
- 푸둥공항: 오늘 20시까지 다소 강한 바람(18G28KT)

【후쿠오카FIR】 특이사항 없음

【타이베이FIR】

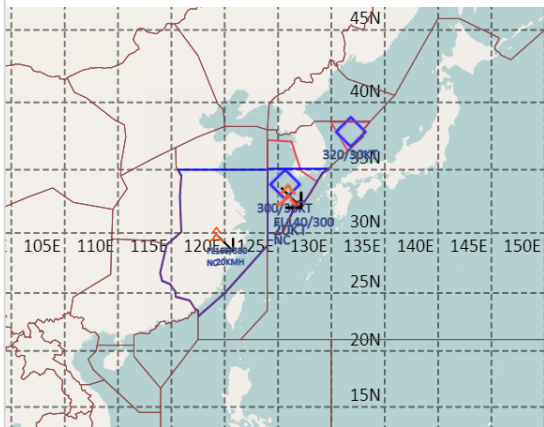
- 타오위안공항: 오늘 19시까지 비, 다소 강한 바람(22G32KT)

【마닐라FIR】 특이사항 없음

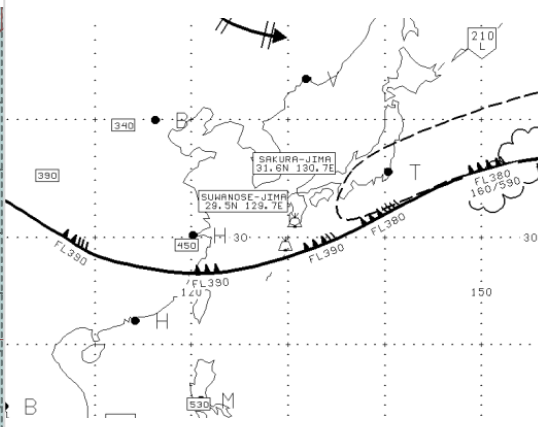
【싼야, 하노이, 호치민FIR】

- 호치민공항: 오늘 18시~21시 소나기(CB)

공역경보(SIGMET) 01.15. 15:00KST



공역예보(SIGWX) 01.16. 03:00KST



■ 국외 공역(항공로) 위험기상

[공역경보(SIGMET) 현황]

- 난류: 인천FIR(FL140~300), 상하이FIR(FL160~380)

[공역예보(SIGWX)]

- JET: 광저우FIR~상하이FIR~타이베이FIR~후쿠오카FIR(FL390, 210KT), 선양FIR(FL260, 130KT)
- 난류: 후쿠오카FIR(FL390 이하)
- CB: 후쿠오카FIR(FL350 이하)
- 화산재: 후쿠오카FIR(스와노세지마, 사쿠라지마/국내영향 없음)