



\* 본 정보는 항공교통흐름관리를 위한 기상정보로, 공항예보(TAF)와 다를 수 있으니, 다른 용도로 활용하실 수 없습니다.

■ 국내공항(공군 관할) 위험기상 [01.15.(수) ~ 01.16.(목)]		01월 15일 수요일																		01월 16일 목요일																		비고																			
공항	기상요소	01	02	03	04	05	06	07	08	09	10	11	12	13	14	15	16	17	18	19	20	21	22	23	24	01	02	03	04	05	06	07	08	09	10	11	12		13	14	15	16	17	18	19	20	21	22	23	24							
대구 RKTN	시정																																																								
	GUST																																																								
청주 RKTU	강수																																																								
	TS																																																								

1cm 미만/1mm 내외

■ 국내공역 위험기상 [01.15.(수) ~ 01.16.(목)]	
개요	○ 오늘 밤까지 제주섹터(FL120~250)에 보통난류 예상
	○ 국내 공역경보(SIGMET, 08시 현재): 난류(FL220~280, FL250~320)

■ 국내공역 위험기상 [01.15.(수) ~ 01.16.(목)]		01월 15일 수요일																		01월 16일 목요일																		비고																		
섹터	기상요소	01	02	03	04	05	06	07	08	09	10	11	12	13	14	15	16	17	18	19	20	21	22	23	24	01	02	03	04	05	06	07	08	09	10	11	12		13	14	15	16	17	18	19	20	21	22	23	24						
군산	CB/TS																																																							
	강풍																																																							
광주	CB/TS																																																							
	강풍																																																							
제주	CB/TS																																																							
	강풍																																																							
남해	CB/TS																																																							
	강풍																																																							
서해	CB/TS																																																							
	강풍																																																							
강릉	CB/TS																																																							
	강풍																																																							
동해	CB/TS																																																							
	강풍																																																							
포항	CB/TS																																																							
	강풍																																																							
대구	CB/TS																																																							
	강풍																																																							

(공군) 시정 : 800m ↓ 400m ↓ 200m ↓ GUST : 25KT ↑ 35KT ↑ 45KT ↑ 강수 : 비 비/눈 눈 소나기 TS (공역) 강풍 : 150KT ↑

\* 본 정보는 항공교통흐름관리를 위한 기상정보로, 공항예보(TAF)와 다를 수 있으니, 다른 용도로 활용하실 수 없습니다.

<span style="color: #444;">■</span> 국외 공항·공역·항공로 [01.15.(수) ~ 01.16.(목)]																																																		
구분	기상요소	01월 15일 수요일																								01월 16일 목요일																								
		01	02	03	04	05	06	07	08	09	10	11	12	13	14	15	16	17	18	19	20	21	22	23	24	01	02	03	04	05	06	07	08	09	10	11	12	13	14	15	16	17	18	19	20	21	22	23	24	
중국	베이징 ZBAA	시정																																																
		GUST																																																
	강수																																																	
	TS																																																	
	청따오 ZSQD	시정																																																
	GUST																																																	
	강수																																																	
	TS																																																	
	푸둥 ZSPD	시정																																																
	GUST																																																	
	강수																																																	
	TS																																																	
	광저우 ZGGG	시정																																																
	GUST																																																	
	강수																																																	
	TS																																																	
	홍콩 VHHH	시정																																																
	GUST																																																	
	강수																																																	
	TS																																																	
	일본	나리타 RJAA	시정																																															
GUST																																																		
	강수																																																	
	TS																																																	
	간사이 RJBB	시정																																																
	GUST																																																	
	강수																																																	
	TS																																																	
타이베이	타오위안 RCTP	시정																																																
	GUST																																																	
	강수																																																	
	TS																																																	
	필리핀	마닐라 RPLL	시정																																															
GUST																																																		
	강수																																																	
	TS																																																	
베트남	하노이 VNVB	시정																																																
	GUST																																																	
	강수																																																	
	TS																																																	

**【베이징·상하이·광저우·홍콩FIR】**  
 - 베이징공항: 오늘 20시까지 다소 강한 바람(14G28KT)  
 - 푸둥공항: 오늘 18시까지 다소 강한 바람(16G28KT)  
**【후쿠오카FIR】**  
 - 나리타공항: 오늘 14시~21시 다소 강한 바람(16G26KT)

**【타이베이FIR】**  
 - 타오위안공항: 오늘 15시까지 비, 다소 강한 바람(23G33KT)  
**【마닐라FIR】** 특이사항 없음  
**【싼야, 하노이, 호치민FIR】** 특이사항 없음

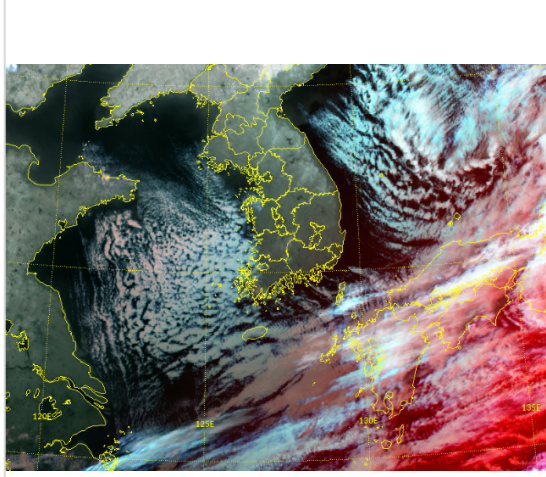
(국외) 시정: 1km ↓ 400m ↓ 200m ↓ GUST: 25KT ↑ 35KT ↑ 45KT ↑ 강수: 비 비/눈 눈 소나기 TS

\* 본 정보는 항공교통흐름관리를 위한 기상정보로, 공항예보(TAF)와 다를 수 있으니, 다른 용도로 활용하실 수 없습니다.

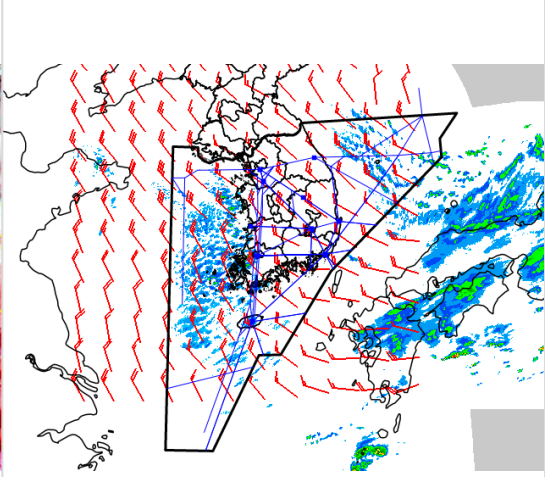
설명자료	항공교통 기상정보
------	-----------

■ 국내 현황/예보 [01.15.(수) ~ 01.16.(목)]

위성영상 01.15. 08:00KST



레이더영상 01.15. 08:00KST

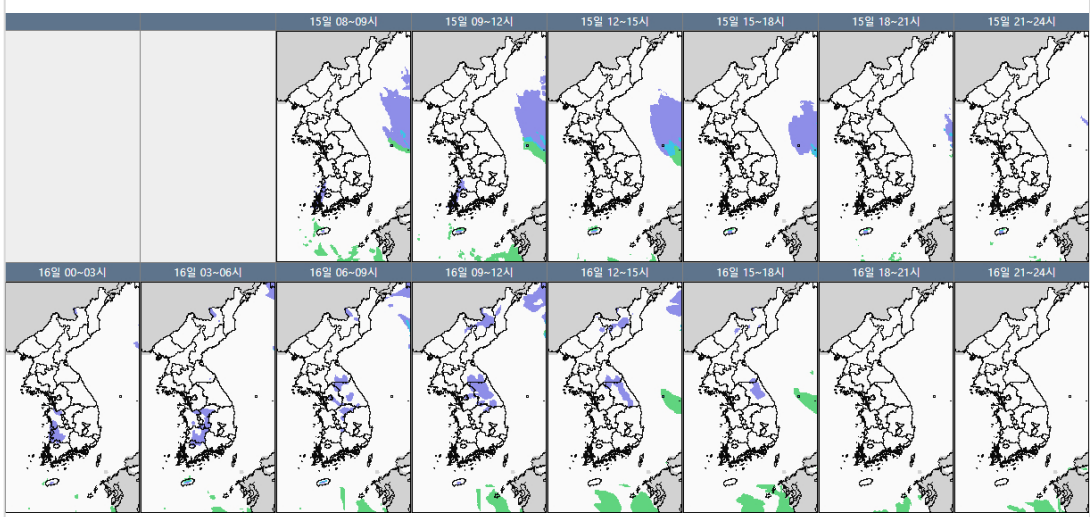


■ 국내 주요공항 현황-예보

- 오늘(15일)은 찬 대륙고기압의 영향으로 전국 공항 대체로 맑겠으나, 제주, 무안공항은 흐리고 가끔 비 또는 눈이 오다가 점차 그치겠음. 내일(16일)은 기압골의 영향을 받다가 차차 벗어나 고기압 가장자리에 들어 전국 공항 구름많겠으나, 청주공항은 가끔 눈이 내리겠음
- 인천공항: 오늘 18시까지 다소 강한 바람(15G25KT)
- 김포공항: 오늘 14시~16시 다소 강한 바람(15G25KT)
- 제주공항: 오늘 21시까지 다소 강한 바람(15G27KT), 15시까지 급변풍, 소나기(1mm 내외)

▶ 주요 공항 기상경보(08시 현재)  
여수공항 강풍경보 (01.15 06:57 ~ 01.15 18:00)

국내 강수 구역 및 형태 : 주의 비 비/눈 눈 소나기



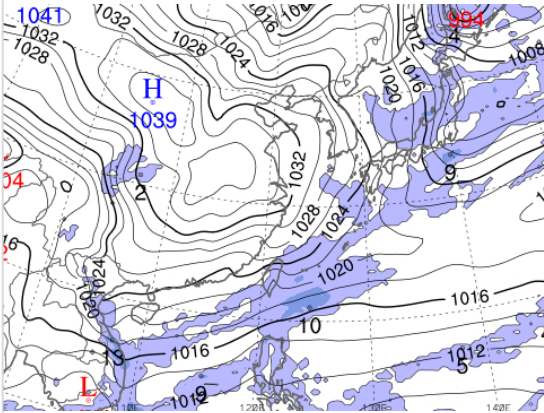
■ 국내 공역(항공로) 위험기상

- 오늘 밤까지 제주섹터(FL120~250)에 보통난류 예상

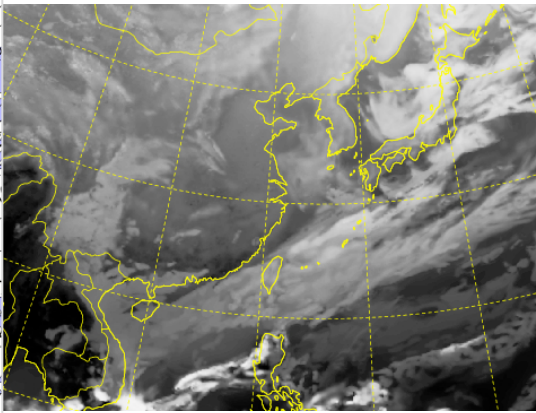
\* 본 정보는 항공교통흐름관리를 위한 기상정보로, 공항예보(TAF)와 다를 수 있으니, 다른 용도로 활용하실 수 없습니다.

■ 국외 상황/예보 [01.15.(수) ~ 01.16.(목)]

예상 일기도 01.15. 15:00KST



예상 구름 영상 01.15. 15:00KST



■ 국외 주요·공항·공역·항공로 상황·예보

【베이징-상하이-광저우-홍콩FIR】

- 베이징공항: 오늘 20시까지 다소 강한 바람(14G28KT)
- 푸둥공항: 오늘 18시까지 다소 강한 바람(16G28KT)

【후쿠오카FIR】

- 나리타공항: 오늘 14시~21시 다소 강한 바람(16G26KT)

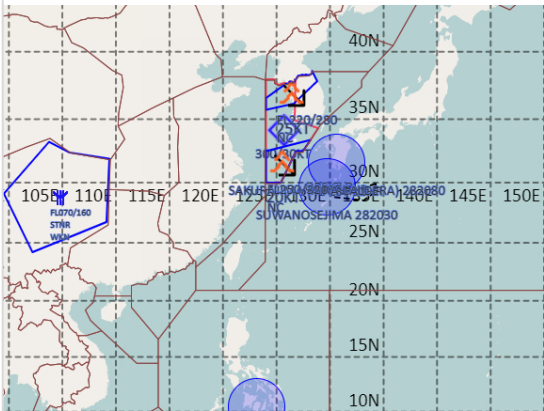
【타이베이FIR】

- 타오위안공항: 오늘 15시까지 비, 다소 강한 바람(23G33KT)

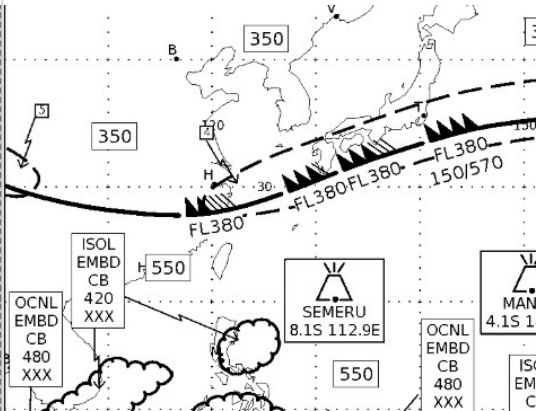
【마닐라FIR】 특이사항 없음

【싼야, 하노이, 호치민FIR】 특이사항 없음

공역경보(SIGMET) 01.15. 08:00KST



공역예보(SIGWX) 01.15. 15:00KST



■ 국외 공역(항공로) 위험기상

[공역경보(SIGMET) 현황]

- 난류: 인천FIR(FL220~280, FL250~320)
- 착빙: 쿤밍FIR(FL070~160)
- 화산재: 후쿠오카FIR(사쿠라지마, 스와노세지마/국내영향없음)

[공역예보(SIGWX)]

- JET: 광저우FIR~상하이FIR~타이베이FIR~후쿠오카FIR(FL380, 200KT)
- 난류: 상하이FIR~인천FIR~후쿠오카FIR(FL420 이하)
- CB: 호치민FIR(FL420 이하), 마닐라FIR(FL420 이하)