

\* 본 정보는 항공교통흐름관리를 위한 기상정보로, 공항예보(TAF)와 다를 수 있으니, 다른 용도로 활용하실 수 없습니다.

■ 국내공항 위험기상 [01.14(화) ~ 01.15(수)]

개요

○ 오늘(14일)은 찬 대륙고기압의 영향으로 가끔 구름많겠음. 내일(15일)은 찬 대륙고기압의 영향으로 대부분 공항 대체로 맑겠으나 제주, 무안공항은 대체로 흐리고 가끔 비 또는 눈이 오겠음.  
 - 인천공항: 오늘 23시~내일 18시 다소 강한 바람(15G25KT)  
 - 제주공항: 오늘 23시~내일 21시 강풍(내일 06~14시 최대 20G35KT), 내일 05시~14시 급변풍, 소나기(5mm 미만)  
 - 무안공항: 내일 03시~09시 눈(1~3cm/5mm 미만), 내일 10시~17시 다소 강한 바람(15G30KT)

▶ 주요 공항 기상경보(15시 현재)

○ 없음

공항	기상요소	01월 14일 화요일																								01월 15일 수요일																								비고
		01	02	03	04	05	06	07	08	09	10	11	12	13	14	15	16	17	18	19	20	21	22	23	24	01	02	03	04	05	06	07	08	09	10	11	12	13	14	15	16	17	18	19	20	21	22	23	24	
인천 RKSI	시정																																																	
	GUST																																																	
	급변풍																																																	
	강수 TS																																																	
김포 RKSS	시정																																																	
	GUST																																																	
	급변풍																																																	
	강수 TS																																																	
제주 RKPC	시정																																																	
	GUST																																																	20G35KT
	급변풍																																																	
	강수 TS																																																	5mm 미만
김해 RKPX	시정																																																	
	GUST																																																	
	활주로 변경																																																	
	강수 TS																																																	
무안 RKJB	시정																																																	
	GUST																																																	15G30KT
	급변풍																																																	
	강수 TS																																																	5mm미만, 1~3cm

시정 : 800m ↓ 400m ↓ 200m ↓    GUST : 25KT ↑ 35KT ↑ 45KT ↑    강수 : 비 비/눈 눈 소나기 TS    김해 활주로 변경 : (150~210°, 10KT ↑)

\* 본 정보는 항공교통흐름관리를 위한 기상정보로, 공항예보(TAF)와 다를 수 있으니, 다른 용도로 활용하실 수 없습니다.

■ 국내공항(공군 관할) 위험기상 [01.14.(화) ~ 01.15.(수)]

공항	기상요소	01월 14일 화요일												01월 15일 수요일												비고		
		01	02	03	04	05	06	07	08	09	10	11	12	13	14	15	16	17	18	19	20	21	22	23	24			
대구 RKTN	시정																											
	GUST																											
	강수 TS																											
청주 RKTU	시정																											
	GUST																											
	강수 TS																											

■ 국내공역 위험기상 [01.14.(화) ~ 01.15.(수)]

개요	내용
	<ul style="list-style-type: none"> <li>○ 내일 새벽까지 인천FIR 대부분 섹터(FL100 이하~250 이상)에 보통난류 예상</li> <li>○ 내일 새벽까지 제주 남부섹터(FL160 이하)에 보통착빙 예상</li> <li>○ 오늘 저녁이나 밤까지 군산, 포항섹터(FL360~FL410), 내일 새벽까지 광주, 남해, 대구섹터(FL320~FL410), 내일 아침까지 제주섹터(FL300~FL410)에 강풍(150KT ↑) 예상</li> </ul>
	○ 국내 공역경보(SIGMET, 15시 현재): 난류(FL250~330)

섹터	기상요소	01월 14일 화요일												01월 15일 수요일												비고		
		01	02	03	04	05	06	07	08	09	10	11	12	13	14	15	16	17	18	19	20	21	22	23	24			
군산	CB/TS																											
	강풍																											
광주	CB/TS																											
	강풍																											
제주	CB/TS																											
	강풍																											
남해	CB/TS																											
	강풍																											
서해	CB/TS																											
	강풍																											
강릉	CB/TS																											
	강풍																											
동해	CB/TS																											
	강풍																											
포항	CB/TS																											
	강풍																											
대구	CB/TS																											
	강풍																											

(공군) 시정: 800m ↓ 400m ↓ 200m ↓ GUST: 25KT ↑ 35KT ↑ 45KT ↑ 강수: 비 비/눈 눈 소나기 TS (공역) 강풍: 150KT ↑

\* 본 정보는 항공교통흐름관리를 위한 기상정보로, 공항예보(TAF)와 다를 수 있으니, 다른 용도로 활용하실 수 없습니다.

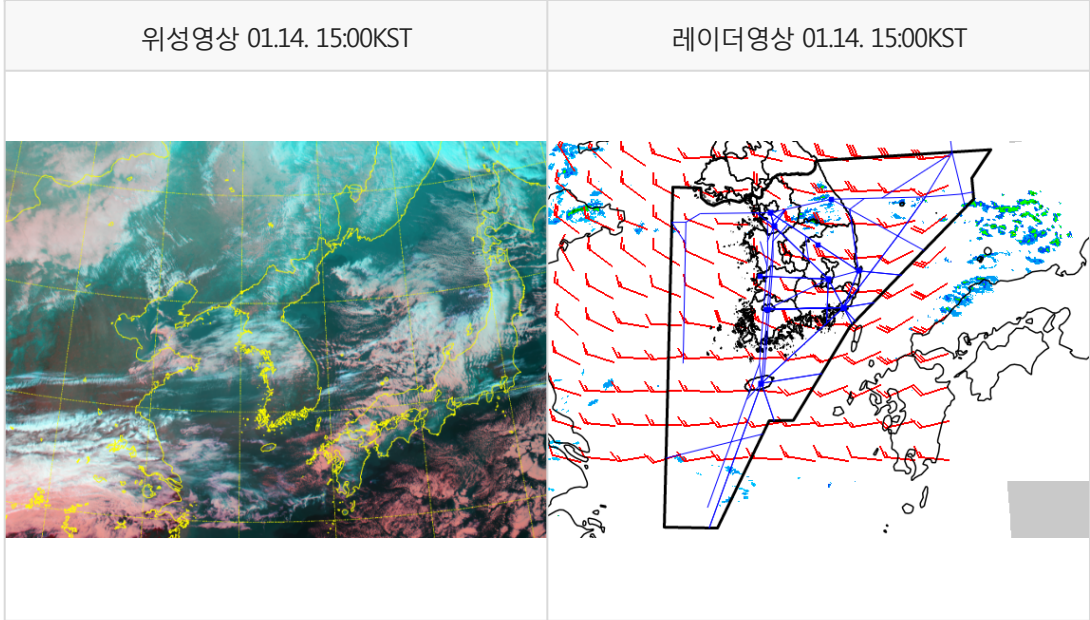
국외 공항·공역·항공로 [01.14.(화) ~ 01.15.(수)]																									
구분	기상요소	01월 14일 화요일												01월 15일 수요일											
		01	02	03	04	05	06	07	08	09	10	11	12	13	14	15	16	17	18	19	20	21	22	23	24
중국	베이징 ZBAA	시정																							
		GUST																							
	강수																								
	TS																								
	칭따오 ZSQD	시정																							
일본	푸둥 ZSPD	GUST																							
		강수																							
	TS																								
	광저우 ZGGG	시정																							
	홍콩 VHHH	GUST																							
타이베이	나리타 RJAA	강수																							
		TS																							
필리핀	간사이 RJBB	시정																							
		GUST																							
베트남	타오위안 RCTP	강수																							
		TS																							
베트남	마닐라 RPLL	시정																							
		GUST																							
베트남	하노이 VNVB	강수																							
		TS																							

(국외) 시정 : 1km ↓ 400m ↓ 200m ↓ GUST : 25KT ↑ 35KT ↑ 45KT ↑ 강수 : 비 비/눈 눈 소나기 TS

\* 본 정보는 항공교통흐름관리를 위한 기상정보로, 공항예보(TAF)와 다를 수 있으니, 다른 용도로 활용하실 수 없습니다.

설명자료	항공교통 기상정보
------	-----------

■ 국내 실황/예보 [01.14.(화) ~ 01.15.(수)]



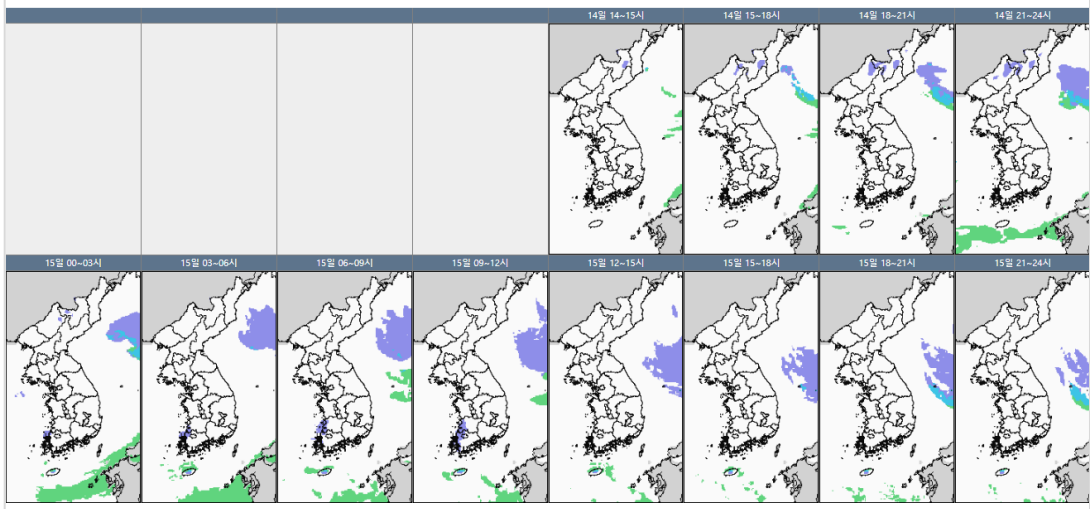
■ 국내 주요공항 실황-예보

- 오늘(14일)은 찬 대륙고기압의 영향으로 가끔 구름많겠음. 내일(15일)은 찬 대륙고기압의 영향으로 대부분 공항 대체로 맑겠으나 제주, 무안공항은 대체로 흐리고 가끔 비 또는 눈이 오겠음.
- 인천공항: 오늘 23시~내일 18시 다소 강한 바람(15G25KT)
- 제주공항: 오늘 23시~내일 21시 강풍(내일 06~14시 최대 20G35KT), 내일 05시~14시 급변풍, 소나기(5mm 미만)
- 무안공항: 내일 03시~09시 눈(1~3cm/5mm 미만), 내일 10시~17시 다소 강한 바람(15G30KT)

▶ 주요 공항 기상경보(15시 현재)

- 없음

국내 강수 구역 및 형태 : 주의 비 비/눈 눈 소나기



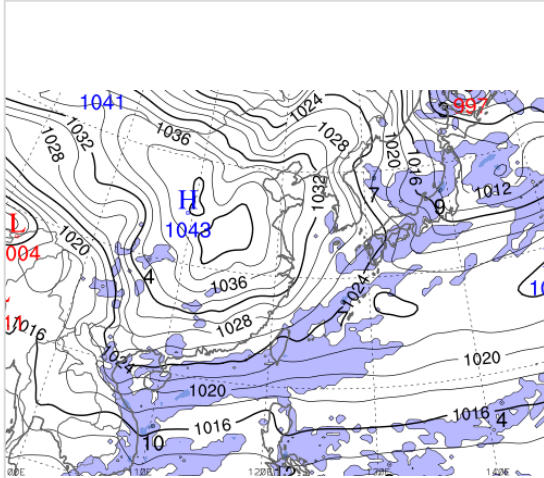
■ 국내 공역(항공로) 위험기상

- 내일 새벽까지 인천FIR 대부분 섹터(FL100 이하~250 이상)에 보통난류 예상
- 내일 새벽까지 제주 남부섹터(FL160 이하)에 보통착빙 예상
- 오늘 저녁이나 밤까지 군산, 포항섹터(FL360~FL410), 내일 새벽까지 광주, 남해, 대구섹터(FL320~FL410), 내일 아침까지 제주섹터(FL300~FL410)에 강풍(150KT ↑) 예상

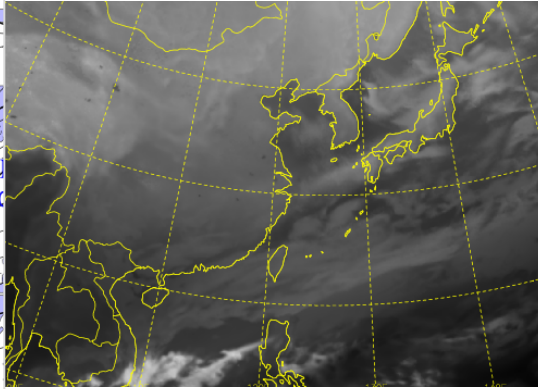
\* 본 정보는 항공교통흐름관리를 위한 기상정보로, 공항예보(TAF)와 다를 수 있으니, 다른 용도로 활용하실 수 없습니다.

■ 국외 실황/예보 [01.14.(화) ~ 01.15.(수)]

예상 일기도 01.15. 09:00KST



예상 구름 영상 01.15. 09:00KST



■ 국외 주요·공항·공역·항공로 실황·예보

【베이징-상하이-광저우-홍콩FIR】

- 베이징공항: 내일 02시까지 다소 강한 바람(20G34KT)
- 칭따오공항: 내일 15시까지 다소 강한 바람(16G30KT)
- 푸둥공항: 오늘 19시~내일 21시 다소 강한 바람(16G26KT)
- 홍콩공항: 오늘 24시~내일 03시 비, 내일 11시~18시 다소 강한 바람(15G25KT)

【후쿠오카FIR】

- 나리타공항: 내일 12시~21시 다소 강한 바람(16G26KT)

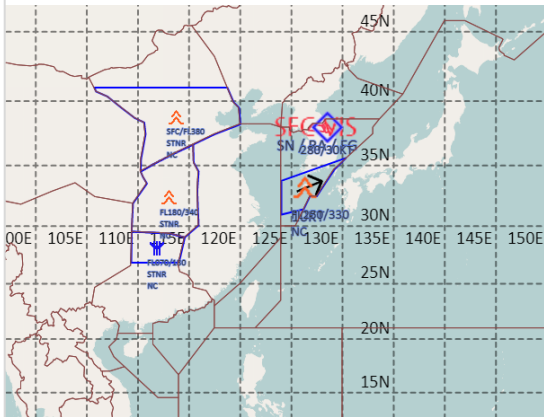
【타이베이FIR】

- 타오위안공항: 내일 05시~17시 비, 내일 11시~17시 다소 강한 바람(22G32KT)

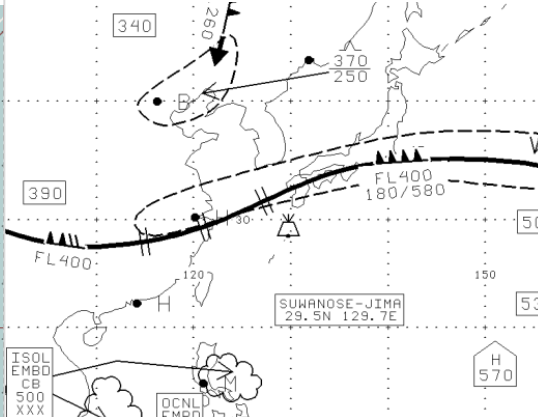
【마닐라FIR】 - 마닐라공항: 오늘 21시까지 소나기

【싼야, 하노이, 호치민FIR】 - 호치민공항: 오늘 22시~내일 03시 소나기(CB)

공역경보(SIGMET) 01.14. 15:00KST



공역예보(SIGWX) 01.15. 03:00KST



■ 국외 공역(항공로) 위험기상

[공역경보(SIGMET) 현황]

- 난류: 인천FIR(FL250~330), 베이징FIR(지상~FL380 이하), 우한FIR(FL180~340)
- 착빙: 광저우FIR(FL070~180)
- TS: 마닐라FIR(FL530 이하)
- 화산재: 후쿠오카FIR(스와노세지마, 국내영향없음)

[공역예보(SIGWX)]

- JET: 광저우FIR~상하이FIR~인천FIR~후쿠오카FIR(FL400, 200KT), 선양FIR(FL260, 100KT)
- 난류: 상하이FIR~인천FIR~후쿠오카FIR(FL370 이하), 베이징FIR~선양FIR(FL250~370)
- CB: 호치민FIR(FL500 이하), 마닐라FIR(FL500 이하)
- 화산재: 후쿠오카FIR(스와노세지마/국내영향 없음)