

* 본 정보는 항공교통흐름관리를 위한 기상정보로, 공항예보(TAF)와 다를 수 있으니, 다른 용도로 활용하실 수 없습니다.

■ 국내공항 위험기상 [01.14.(화) ~ 01.15.(수)]

개요

○ 오늘(14일)은 기압골의 영향을 받다가 벗어나 찬 대륙고기압의 영향을 차차 받겠으나, 제주공항은 고기압의 가장자리에 들어 중부공항은 가끔 구름많겠으며, 남부공항은 대체로 흐리겠음. 내일(15일)은 찬 대륙고기압의 영향으로 대부분 공항 대체로 맑겠으나 제주, 무안공항은 대체로 흐리고 가끔 비 또는 눈이 오겠음.

- 인천공항: 오늘 23시~내일 21시 다소 강한 바람(최대 18G30KT)
- 제주공항: 오늘 11시~18시 다소 강한 바람(15G25KT), 급변풍, 내일 01시~04시 비 후 18시까지 소나기(5mm내외), 00시~21시 다소 강한 바람(05시~10시 강풍 20G35KT), 급변풍
- 무안공항: 내일 03시~09시 눈(1~3cm/5mm미만)

▶ 주요 공항 기상경보(08시 현재)

○ 없음

공항	기상요소	01월 14일 화요일																								01월 15일 수요일																								비고						
		01	02	03	04	05	06	07	08	09	10	11	12	13	14	15	16	17	18	19	20	21	22	23	24	01	02	03	04	05	06	07	08	09	10	11	12	13	14	15	16	17	18	19	20	21	22	23	24							
인천 RKSI	시정																																																							
	GUST																								[Gust Alert]																								최대 18G30KT							
	급변풍																																																							
	강수 TS				[Rain]																																																		강수량: 1mm 미만 적설: 1cm 미만	
김포 RKSS	시정																																																							
	GUST																																																							
	급변풍																																																							
	강수 TS				[Rain]																																																		1mm 내외 1cm 미만	
제주 RKPC	시정																																																							
	GUST											[Gust Alert]																								20G35KT																				
	급변풍											[Gust Alert]																																												
	강수 TS											[Rain]														[Rain]										5mm 내외																				
김해 RKPK	시정																																																							
	GUST																																																							
	활주로 변경																																																							
	강수 TS																																																							
무안 RKJB	시정																																																							
	GUST																																																							
	급변풍																																																							
	강수 TS																																																	[Snow]						

시정 : 800m ↓ 400m ↓ 200m ↓ GUST : 25KT ↑ 35KT ↑ 45KT ↑ 강수 : 비 비/눈 눈 소나기 TS 김해 활주로 변경 : (150~210°, 10KT ↑)

* 본 정보는 항공교통흐름관리를 위한 기상정보로, 공항예보(TAF)와 다를 수 있으니, 다른 용도로 활용하실 수 없습니다.

■ 국외 공항·공역·항공로 [01.14.(화) ~ 01.15.(수)]																																																	
구분	기상요소	01월 14일 화요일																								01월 15일 수요일																							
		01	02	03	04	05	06	07	08	09	10	11	12	13	14	15	16	17	18	19	20	21	22	23	24	01	02	03	04	05	06	07	08	09	10	11	12	13	14	15	16	17	18	19	20	21	22	23	24
중국	베이징 ZBAA	시정																																															
		GUST																																															
	강수																																																
	TS																																																
	강수																																																
칭따오 ZSQD	시정																																																
	GUST																																																
푸둥 ZSPD	시정																																																
	GUST																																																
광저우 ZGGG	시정																																																
	GUST																																																
홍콩 VHHH	시정																																																
	GUST																																																
강수																																																	
	TS																																																
일본	나리타 RJAA	시정																																															
		GUST																																															
간사이 RJBB	시정																																																
	GUST																																																
강수																																																	
	TS																																																
타이베이	타오위안 RCTP	시정																																															
		GUST																																															
강수																																																	
	TS																																																
필리핀	마닐라 RPLL	시정																																															
		GUST																																															
강수																																																	
	TS																																																
베트남	하노이 VVNB	시정																																															
		GUST																																															
강수																																																	
	TS																																																

【베이징·상하이·광저우·홍콩FIR】
 - 베이징공항: 오늘 21시까지 다소 강한 바람(18G30KT)
【후쿠오카FIR】 특이사항 없음

【타이베이FIR】
 - 타오위안공항: 내일 03시~09시 비, 다소 강한 바람(18G28KT)
【마닐라FIR】
 - 마닐라공항: 오늘 13시~19시 소나기
【싼야, 하노이, 호치민FIR】
 - 호치민공항: 오늘 19시~22시 소나기(CB)

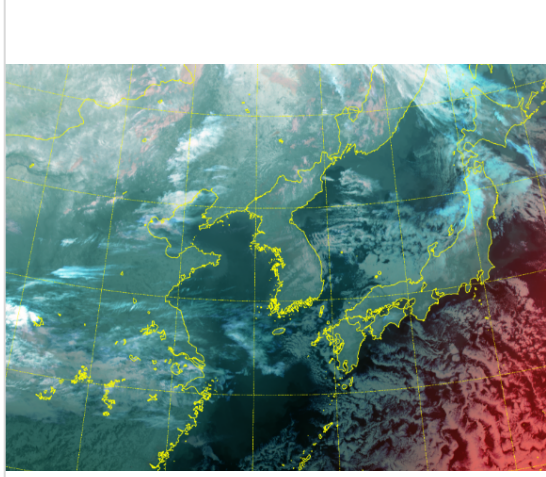
(국외) 시정: 1km ↓ 400m ↓ 200m ↓ GUST: 25KT ↑ 35KT ↑ 45KT ↑ 강수: 비 비/눈 눈 소나기 TS

* 본 정보는 항공교통흐름관리를 위한 기상정보로, 공항예보(TAF)와 다를 수 있으니, 다른 용도로 활용하실 수 없습니다.

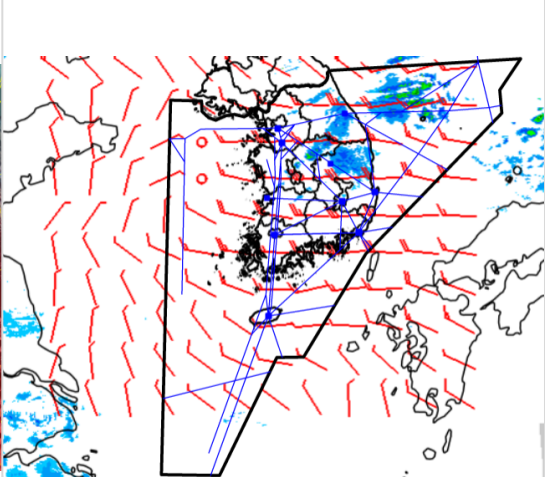
설명자료	항공교통 기상정보
------	-----------

■ 국내 실황/예보 [01.14.(화) ~ 01.15.(수)]

위성영상 01.14. 08:00KST



레이더영상 01.14. 08:00KST



■ 국내 주요공항 실황-예보

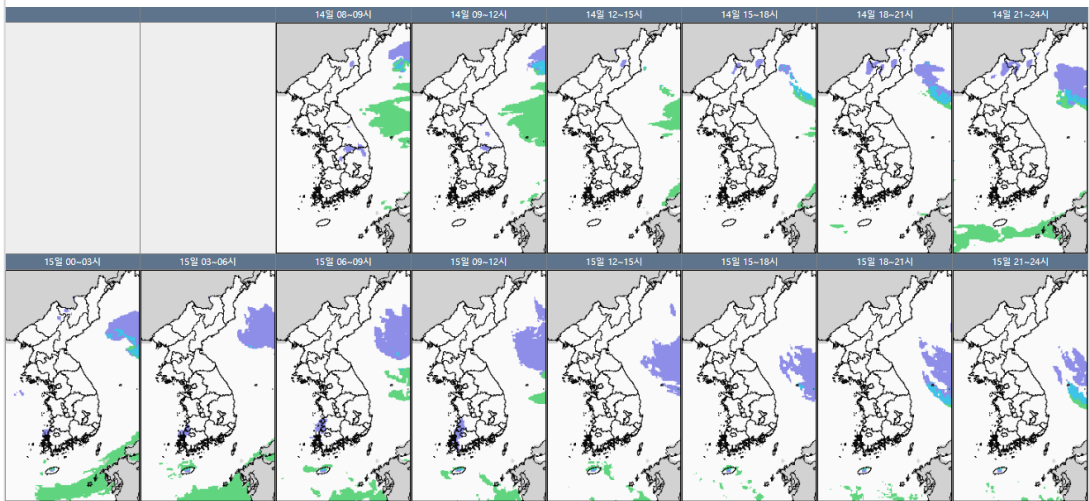
○ 오늘(14일)은 기압골의 영향을 받다가 벗어나 찬 대륙고기압의 영향을 차차 받겠으나, 제주공항은 고기압의 가장자리에 들어 중부공항은 가끔 구름많겠으며, 남부공항은 대체로 흐리겠음. 내일(15일)은 찬 대륙고기압의 영향으로 대부분 공항 대체로 맑겠으나 제주, 무안공항은 대체로 흐리고 가끔 비 또는 눈이 오겠음.

- 인천공항: 오늘 23시~내일 21시 다소 강한 바람(최대 18G30KT)
- 제주공항: 오늘 11시~18시 다소 강한 바람(15G25KT), 급변풍, 내일 01시~04시 비 후 18시까지 소나기(5mm내외), 00시~21시 다소 강한 바람(05시~10시 강풍 20G35KT), 급변풍
- 무안공항: 내일 03시~09시 눈(1~3cm/5mm미만)

▶ 주요 공항 기상경보(08시 현재)

○ 없음

국내 강수 구역 및 형태 : 주의 비 비/눈 눈 소나기



■ 국내 공역(항공로) 위험기상

○ 오늘 밤까지 서해, 동해, 군산, 포항섹터(FL140~200), 제주남부섹터(FL230~250)에 보통난류 예상

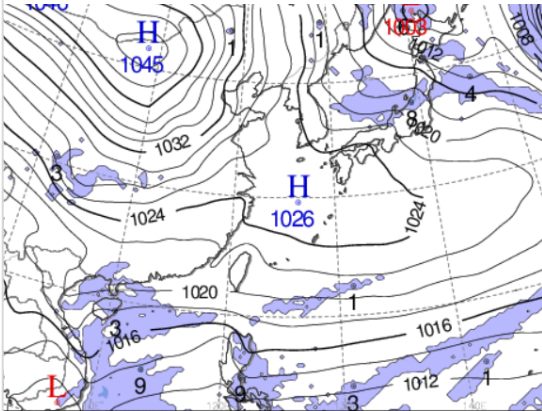
○ 오늘 밤까지 제주남부섹터(FL100~150)에 보통착빙 예상

○ 내일 새벽까지 제주섹터(FL300~FL450)에, 오늘 밤부터 내일 새벽까지 광주, 대구, 포항, 남해섹터(FL320~FL410)에 강풍(150KT ↑) 예상

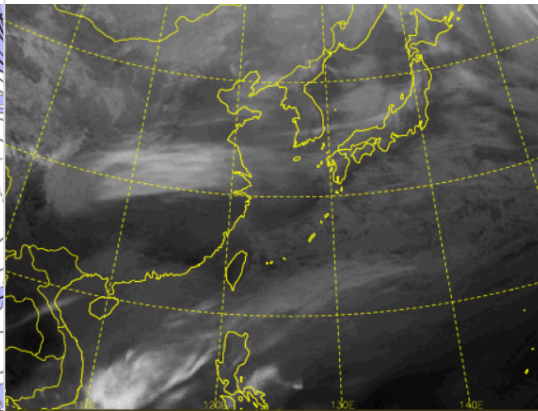
* 본 정보는 항공교통흐름관리를 위한 기상정보, 공항예보(TAF)와 다를 수 있으니, 다른 용도로 활용하실 수 없습니다.

■ 국외 실황/예보 [01.14.(화) ~ 01.15.(수)]

예상 일기도 01.14. 15:00KST



예상 구름 영상 01.14. 15:00KST



■ 국외 주요·공항·공역·항공로 실황·예보

【베이징-상하이-광저우-홍콩FIR】

- 베이징공항: 오늘 21시까지 다소 강한 바람(18G30KT)

【후쿠오카FIR】 특이사항 없음

【타이베이FIR】

- 타오위안공항: 내일 03시~09시 비, 다소 강한 바람(18G28KT)

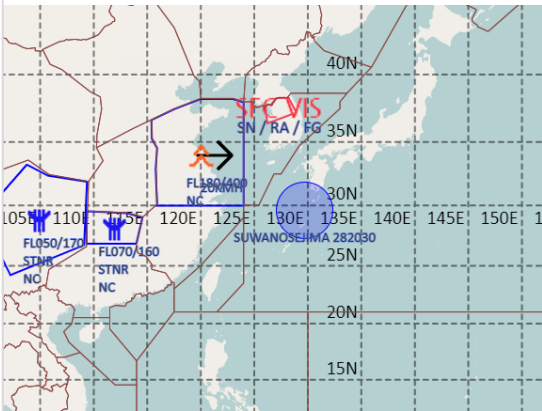
【마닐라FIR】

- 마닐라공항: 오늘 13시~19시 소나기

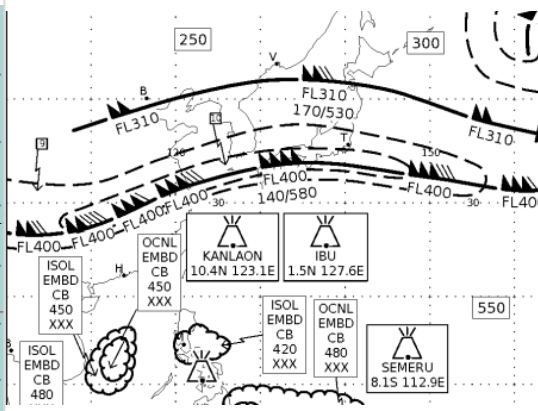
【싼야, 하노이, 호치민FIR】

- 호치민공항: 오늘 19시~22시 소나기(CB)

공역경보(SIGMET) 01.14. 08:00KST



공역예보(SIGWX) 01.14. 15:00KST



■ 국외 공역(항공로) 위험기상

[공역경보(SIGMET) 현황]

- 난류: 상하이FIR(FL180~400)
- 착빙: 광저우FIR(FL070~160)
- TS: 마닐라FIR(FL520 이하)
- 화산재: 후쿠오카FIR(스와노세지마, 국내영향없음)

[공역예보(SIGWX)]

- JET: 광저우FIR~상하이FIR~인천FIR~후쿠오카FIR(FL400, 200KT), 베이징FIR~선양FIR~평양FIR~후쿠오카FIR(FL310, 120KT)
- 난류: 우한FIR~상하이FIR~인천FIR(~후쿠오카FIR(FL450 이하))
- CB: 호치민FIR(FL450 이하), 마닐라FIR(FL420 이하)