

* 본 정보는 항공교통흐름관리를 위한 기상정보로, 공항예보(TAF)와 다를 수 있으니, 다른 용도로 활용하실 수 없습니다.

	항공교통기상정보	
	2025년 01월 13일 16:00KST	항공기상청 예보과

■ 국내공항 위험기상 [01.13.(월) ~ 01.14.(화)]

개요	<p>○ 오늘(13일) 중부지방 공항은 기압골 영향을 받겠고, 그 외 공항은 고기압 가장자리에 들겠음. 전국공항 대체로 흐리겠으며, 인천, 김포공항은 한때 비가 내리겠음. 내일(14일)은 기압골 영향을 받다가 차차 벗어나겠으나 제주공항은 고기압의 가장자리에 들겠음. 인천, 김포, 청주공항은 흐리고 새벽 한때 비 또는 눈이 내리겠고, 그 외 공항은 구름많겠음</p> <ul style="list-style-type: none"> - 인천공항: 오늘 15시~17시 비, 내일 03시~05시 비 또는 눈(1mm 미만/0.1cm), 20시~24시 다소 강한 바람(15G25KT) - 김포공항: 오늘 15시~17시 비, 내일 03시~05시 비 또는 눈(1mm 미만/1cm 미만) - 제주공항: 내일 09시~15시 다소 강한 바람(15G25KT), 급변풍 <p>▶ 주요 공항 기상경보(15시 현재)</p> <p>양양공항 급변풍경보 (01.13 11:17 ~ 01.13 18:00)</p>
----	--

공항	기상요소	01월 13일 월요일																								01월 14일 화요일																								비고																													
		01	02	03	04	05	06	07	08	09	10	11	12	13	14	15	16	17	18	19	20	21	22	23	24	01	02	03	04	05	06	07	08	09	10	11	12	13	14	15	16	17	18	19	20	21	22	23	24																														
인천 RKSI	시정																																																																														
	GUST																																																																														
	급변풍																																																																														
	강수 TS													비															비/눈															15G25KT																																			
김포 RKSS	시정																																																																														
	GUST																																																																														
	급변풍																																																																														
	강수 TS													비															비/눈															1mm 미만/1cm 미만																																			
제주 RKPC	시정																																																																														
	GUST																																																																														
	급변풍																																																																														
	강수 TS																																																	비/눈															비/눈														
김해 RKKP	시정																																																																														
	GUST																																																																														
	활주로 변경																																																																														
	강수 TS																																																																														
무안 RKJB	시정																																																																														
	GUST																																																																														
	급변풍																																																																														
	강수 TS																																																	비/눈															비/눈														

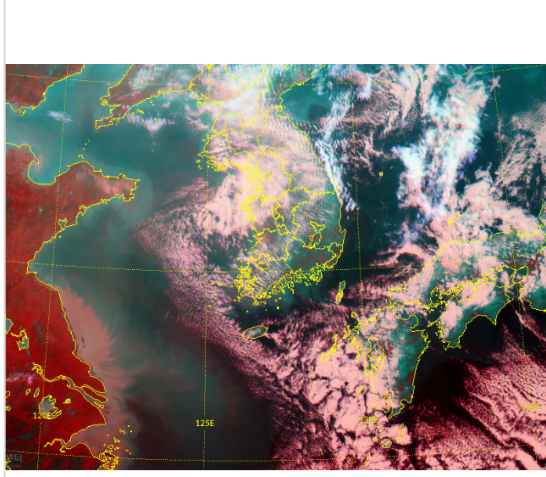
시정 : 800m ↓ 400m ↓ 200m ↓
 GUST : 25KT ↑ 35KT ↑ 45KT ↑
 강수 : 비 비/눈 눈 소나기 TS
 김해 활주로 변경 : (150~210°, 10KT ↑)

* 본 정보는 항공교통흐름관리를 위한 기상정보로, 공항예보(TAF)와 다를 수 있으니, 다른 용도로 활용하실 수 없습니다.

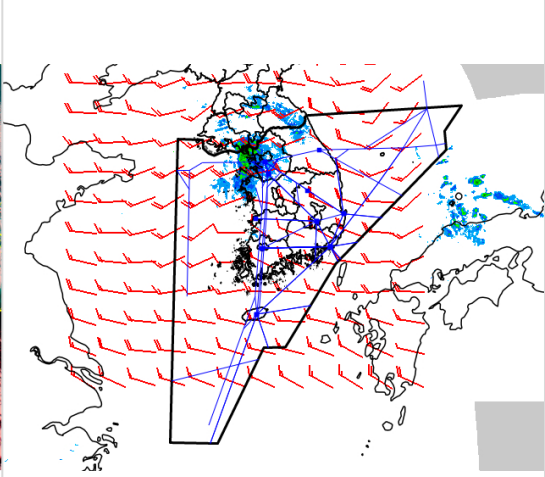
설명자료	항공교통 기상정보
-------------	------------------

■ 국내 현황/예보 [01.13.(월) ~ 01.14.(화)]

위성영상 01.13. 15:00KST



레이더영상 01.13. 15:00KST



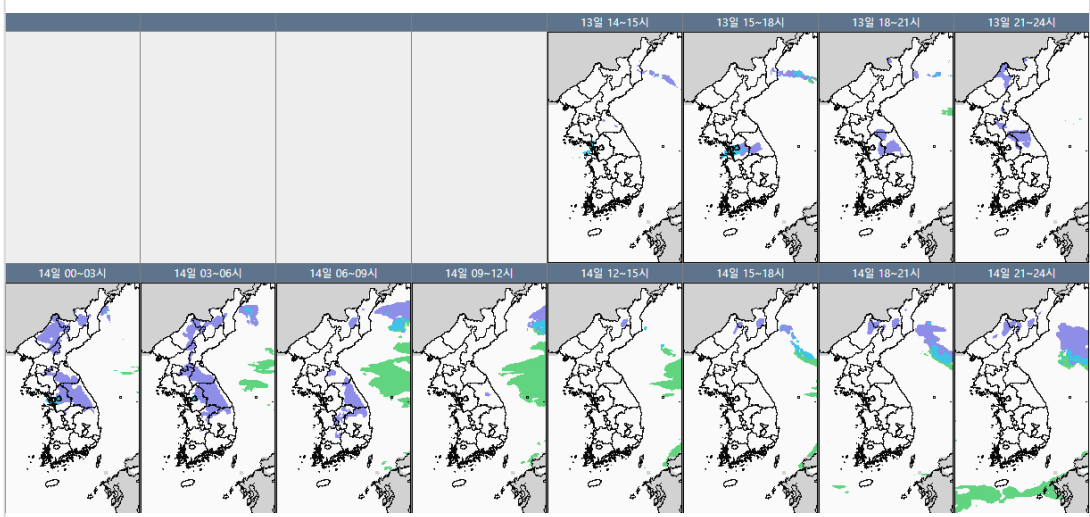
■ 국내 주요공항 현황-예보

- 오늘(13일) 중부지방 공항은 기압골 영향을 받겠고, 그 외 공항은 고기압 가장자리에 들겠음. 전국공항 대체로 흐리겠으며, 인천, 김포공항은 한때 비가 내리겠음. 내일(14일)은 기압골 영향을 받다가 차차 벗어나겠으나 제주공항은 고기압의 가장자리에 들겠음. 인천, 김포, 청주공항은 흐리고 새벽 한때 비 또는 눈이 내리겠고, 그 외 공항은 구름많겠음
- 인천공항: 오늘 15시~17시 비, 내일 03시~05시 비 또는 눈(1mm 미만/0.1cm), 20시~24시 다소 강한 바람(15G25KT)
- 김포공항: 오늘 15시~17시 비, 내일 03시~05시 비 또는 눈(1mm 미만/1cm 미만)
- 제주공항: 내일 09시~15시 다소 강한 바람(15G25KT), 급변풍

▶ 주요 공항 기상경보(15시 현재)

양양공항 급변풍경보 (01.13 11:17 ~ 01.13 18:00)

국내 강수 구역 및 형태 : 주의 비 비/눈 눈 소나기



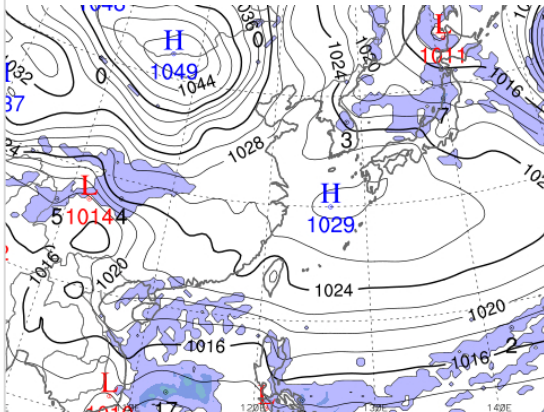
■ 국내 공역(항공로) 위험기상

- 내일 새벽까지 대구, 포항섹터(FL180~250), 제주섹터(FL160~250)에 보통난류 예상
- 내일 새벽까지 제주섹터(FL110~150)에 보통착빙 예상
- 내일 오후까지 광주, 제주, 대구, 남해섹터(FL300~FL450)에 강풍(150KT ↑) 예상

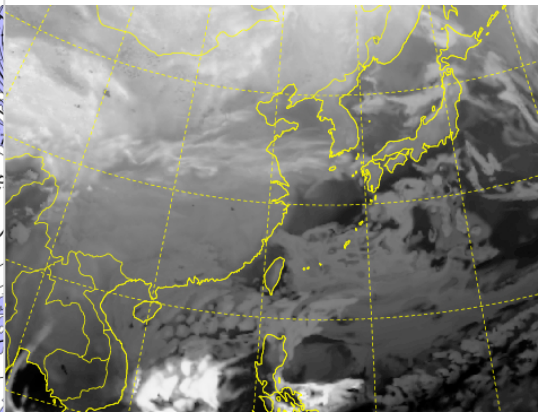
* 본 정보는 항공교통흐름관리를 위한 기상정보, 공항예보(TAF)와 다를 수 있으니, 다른 용도로 활용하실 수 없습니다.

■ 국외 실황/예보 [01.13.(월) ~ 01.14.(화)]

예상 일기도 01.14. 09:00KST



예상 구름 영상 01.14. 09:00KST



■ 국외 주요·공항·공역·항공로 실황·예보

【베이징-상하이-광저우-홍콩FIR】

- 베이징공항: 내일 05시~21시 다소 강한 바람(20G30KT)

【후쿠오카FIR】 특이사항 없음

【타이베이FIR】

- 타오위안공항: 오늘 15시~21시 다소 강한 바람(21G31KT)

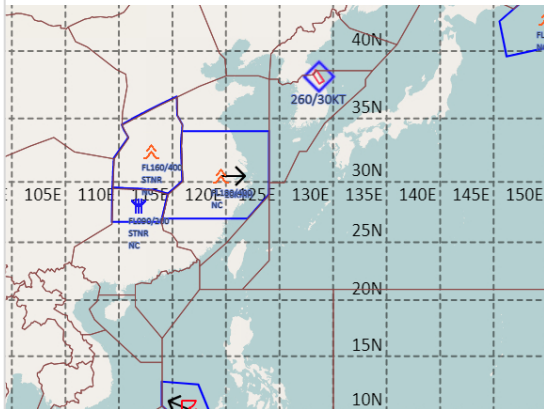
【마닐라FIR】

- 마닐라공항: 오늘 15시~21시 소나기(CB), 내일 06시~12시 비

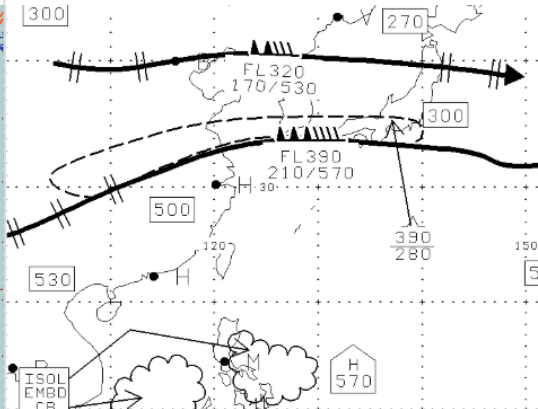
【싼야, 하노이, 호치민FIR】

- 호치민공항: 내일 02시~07시 비

공역경보(SIGMET) 01.13. 15:00KST



공역예보(SIGWX) 01.14. 03:00KST



■ 국외 공역(항공로) 위험기상

[공역경보(SIGMET) 현황]

- 난류: 상하이FIR(FL180~400), 우한FIR(FL160~400)

- 착빙: 광저우FIR(FL090~200)

- TS: 마닐라FIR(FL530 이하)

[공역예보(SIGWX)]

- JET: 우한FIR~상하이FIR~인천FIR~후쿠오카FIR(FL390, 190KT), 베이징FIR~선양FIR~평양FIR~후쿠오카FIR(FL320, 130KT)

- 난류: 우한FIR~상하이FIR~인천FIR(~후쿠오카FIR(FL280~390)

- CB: 호치민FIR~마닐라FIR(FL500 이하), 마닐라FIR(FL500 이하)