

* 본 정보는 항공교통흐름관리를 위한 기상정보로, 공항예보(TAF)와 다를 수 있으니, 다른 용도로 활용하실 수 없습니다.

	항공교통기상정보	
	2025년 01월 13일 09:00KST	항공기상청 예보과

■ 국내공항 위험기상 [01.13.(월) ~ 01.14.(화)]

개요

○ 오늘(13일)은 중부공항은 차차 기압골의 영향을 받겠고, 그 외 공항은 고기압의 영향을 받다가 그 가장자리에 들어. 전국공항 대체로 흐리겠음. 내일(14일)은 기압골의 영향을 받다가 차차 벗어나겠으나 제주공항은 고기압의 가장자리에 들어, 중부공항은 차차 맑아지겠으나 인천, 김포공항은 흐리고 새벽 한때 비나 눈이 내리겠고, 그외 공항은 구름많겠음.

- 인천공항: 오늘 아침 약한 눈발 날림(적설없음), 내일 02시~03시 비(1mm내외), 13시~24시 바람 다소 강(15G25KT)
- 김포공항: 오늘 오전 약한 눈발 날림(적설 없음), 내일 02시~03시 비나 눈(1mm내외, 1cm미만)
- 제주공항: 내일 10시~15시 바람 다소 강(15G25KT), 급변풍

▶ 주요 공항 기상경보(08시 현재)

광주공항 저시정경보 (01.13 05:40 ~ 01.13 09:00), 양양공항 강풍경보 (01.13 09:00 ~ 01.13 15:00)

공항	기상요소	01월 13일 월요일												01월 14일 화요일												비고
		01	02	03	04	05	06	07	08	09	10	11	12	13	14	15	16	17	18	19	20	21	22	23	24	
인천 RKSI	시정																									
	GUST																									15G25KT
	급변풍																									
	강수 TS																									1mm 내외
김포 RKSS	시정																									
	GUST																									
	급변풍																									
	강수 TS																									1mm 내외 1cm 미만
제주 RKPC	시정																									
	GUST																									15G25kt
	급변풍																									
	강수 TS																									
김해 RKPJ	시정																									
	GUST																									
	활주로 변경																									
	강수 TS																									
무안 RKJB	시정																									
	GUST																									
	급변풍																									
	강수 TS																									

시정 : 800m ↓ 400m ↓ 200m ↓ GUST : 25KT ↑ 35KT ↑ 45KT ↑ 강수 : 비 비/눈 눈 소나기 TS 김해 활주로 변경 : (150~210°, 10KT ↑)

* 본 정보는 항공교통흐름관리를 위한 기상정보로, 공항예보(TAF)와 다를 수 있으니, 다른 용도로 활용하실 수 없습니다.

■ 국내공항(공군 관할) 위험기상 [01.13.(월) ~ 01.14.(화)]

공항	기상요소	01월 13일 월요일												01월 14일 화요일												비고					
		01	02	03	04	05	06	07	08	09	10	11	12	13	14	15	16	17	18	19	20	21	22	23	24						
대구 RKTN	시정																														
	GUST																														
	강수 TS																														
청주 RKTU	시정																														
	GUST																														
	강수 TS																													1~3cm	

■ 국내공역 위험기상 [01.13.(월) ~ 01.14.(화)]

개요

- 오늘 밤까지 제주, 남해섹터(FL200~250)에 보통난류 예상
 - 내일 새벽까지 제주섹터(FL320~FL410)에 강풍(150KT↑) 예상
 - 오늘 오후부터 내일 새벽까지 광주, 대구, 남해섹터(FL340~FL410)에 강풍(150KT↑) 예상
-
- 국내 공역경보(SIGMET, 08시 현재): 없음

섹터	기상요소	01월 13일 월요일												01월 14일 화요일												비고				
		01	02	03	04	05	06	07	08	09	10	11	12	13	14	15	16	17	18	19	20	21	22	23	24					
군산	CB/TS																													
	강풍																													
광주	CB/TS																													
	강풍																													
제주	CB/TS																													
	강풍																													
남해	CB/TS																													
	강풍																													
서해	CB/TS																													
	강풍																													
강릉	CB/TS																													
	강풍																													
동해	CB/TS																													
	강풍																													
포항	CB/TS																													
	강풍																													
대구	CB/TS																													
	강풍																													

(공군) 시정 : 800m ↓ 400m ↓ 200m ↓ GUST : 25KT ↑ 35KT ↑ 45KT ↑ 강수 : 비 비/눈 눈 소나기 TS (공역) 강풍 : 150KT ↑

* 본 정보는 항공교통흐름관리를 위한 기상정보로, 공항예보(TAF)와 다를 수 있으니, 다른 용도로 활용하실 수 없습니다.

■ 국외 공항·공역·항공로 [01.13.(월) ~ 01.14.(화)]

개요

【베이징·상하이·광저우·홍콩FIR】 특이사항 없음
 【후쿠오카FIR】 특이사항 없음

【타이베이FIR】
 - 타오위안공항: 오늘 12시~18시 다소 강한 바람(15G25KT)
 【마닐라FIR】
 - 마닐라공항: 오늘 09시까지 비, 23시~내일 05시 소나기
 【싼야, 하노이, 호치민FIR】 특이사항 없음

구분	기상요소	01월 13일 월요일																								01월 14일 화요일																								
		01	02	03	04	05	06	07	08	09	10	11	12	13	14	15	16	17	18	19	20	21	22	23	24	01	02	03	04	05	06	07	08	09	10	11	12	13	14	15	16	17	18	19	20	21	22	23	24	
중국	베이징 ZBAA	시정																																																
	GUST																																																	
	강수 TS																																																	
	칭따오 ZSQD	시정																																																
	GUST																																																	
중국	칭따오 ZSQD	강수 TS																																																
	푸둥 ZSPD	시정																																																
	GUST																																																	
	강수 TS																																																	
	광저우 ZGGG	시정																																																
GUST																																																		
강수 TS																																																		
중국	홍콩 VHHH	시정																																																
	GUST																																																	
강수 TS																																																		
일본	나리타 RJAA	시정																																																
	GUST																																																	
강수 TS																																																		
일본	간사이 RJBB	시정																																																
	GUST																																																	
강수 TS																																																		
타이베이	타오위안 RCTP	시정																																																
	GUST																																																	
강수 TS																																																		
필리핀	마닐라 RPLL	시정																																																
	GUST																																																	
강수 TS																																																		
베트남	하노이 VVNB	시정																																																
	GUST																																																	
강수 TS																																																		

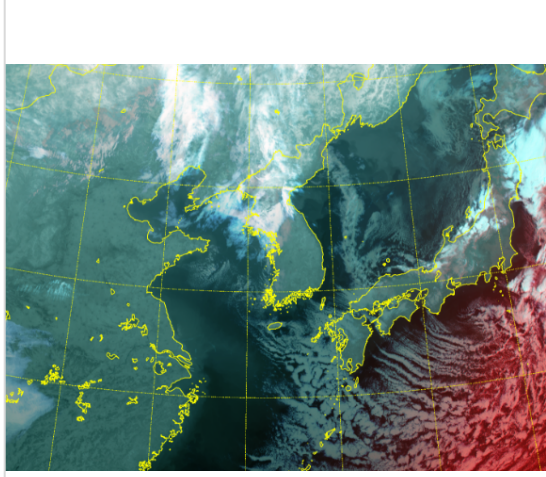
(국외) 시정 : 1km ↓ 400m ↓ 200m ↓ GUST : 25KT ↑ 35KT ↑ 45KT ↑ 강수 : 비 비/눈 눈 소나기 TS

* 본 정보는 항공교통흐름관리를 위한 기상정보로, 공항예보(TAF)와 다를 수 있으니, 다른 용도로 활용하실 수 없습니다.

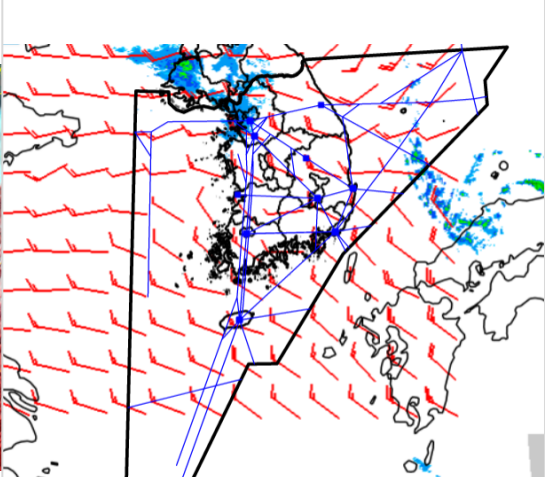
설명자료	항공교통 기상정보
------	-----------

■ 국내 현황/예보 [01.13.(월) ~ 01.14.(화)]

위성영상 01.13. 08:00KST



레이더영상 01.13. 08:00KST



■ 국내 주요공항 현황-예보

○ 오늘(13일)은 중부공항은 차차 기압골의 영향을 받겠고, 그 외 공항은 고기압의 영향을 받다가 그 가장자리에 들어. 전국공항 대체로 흐리겠음. 내일(14일)은 기압골의 영향을 받다가 차차 벗어나겠으나 제주공항은 고기압의 가장자리에 들어, 중부공항은 차차 맑아지겠으나 인천, 김포공항은 흐리고 새벽 한때 비나 눈이 내리겠고, 그 외 공항은 구름많겠음.

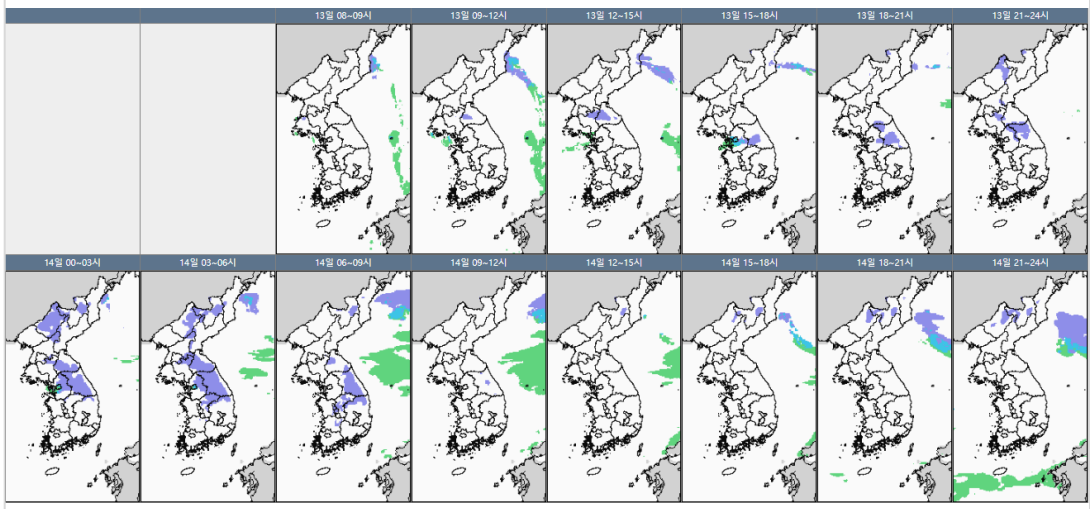
- 인천공항: 오늘 아침 약한 눈발 날림(적설없음), 내일 02시~03시 비(1mm내외), 13시~24시 바람 다소 강(15G25KT)
- 김포공항: 오늘 오전 약한 눈발 날림(적설 없음), 내일 02시~03시 비나 눈(1mm내외, 1cm미만)
- 제주공항: 내일 10시~15시 바람 다소 강(15G25KT), 급변풍

▶ 주요 공항 기상경보(08시 현재)

광주공항 저시정경보 (01.13 05:40 ~ 01.13 09:00)

양양공항 강풍경보 (01.13 09:00 ~ 01.13 15:00)

국내 강수 구역 및 형태 : 주의 비 비/눈 눈 소나기



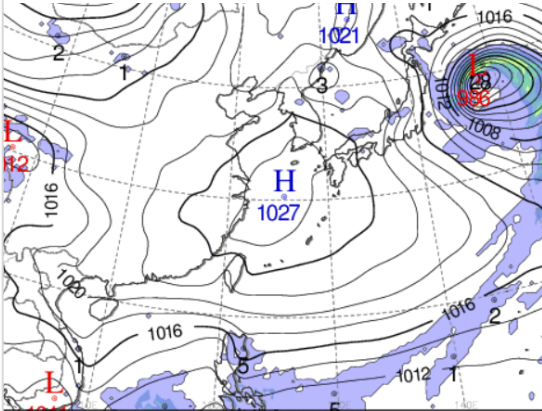
■ 국내 공역(항공로) 위험기상

- 오늘 밤까지 제주, 남해섹터(FL200~250)에 보통난류 예상
- 내일 새벽까지 제주섹터(FL320~FL410)에 강풍(150KT ↑) 예상
- 오늘 오후부터 내일 새벽까지 광주, 대구, 남해섹터(FL340~FL410)에 강풍(150KT ↑) 예상

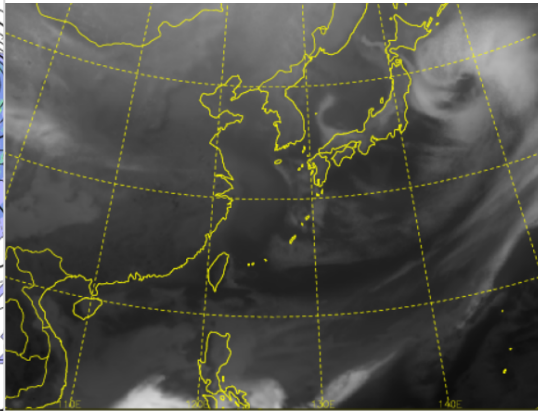
* 본 정보는 항공교통흐름관리를 위한 기상정보로, 공항예보(TAF)와 다를 수 있으니, 다른 용도로 활용하실 수 없습니다.

■ 국외 실황/예보 [01.13.(월) ~ 01.14.(화)]

예상 일기도 01.13. 15:00KST



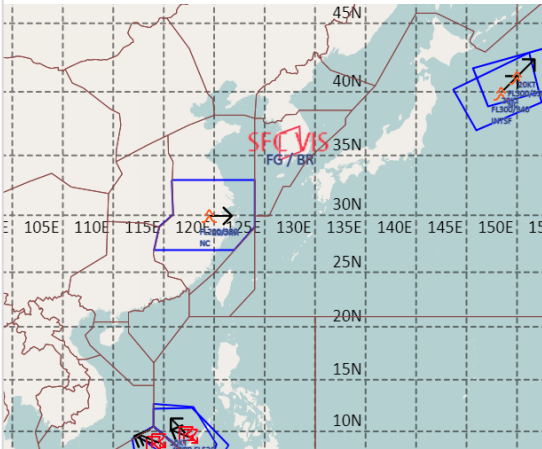
예상 구름 영상 01.13. 15:00KST



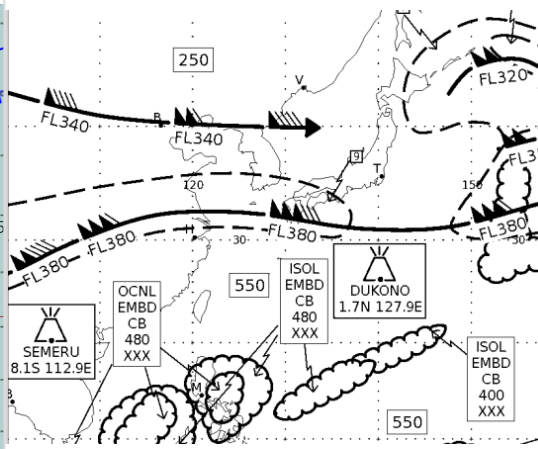
■ 국외 주요·공항·공역·항공로 실황·예보

- 【베이징·상하이·광저우·홍콩FIR】 특이사항 없음
- 【후쿠오카FIR】 특이사항 없음
- 【타이베이FIR】
 - 타이완안공항: 오늘 12시~18시 다소 강한 바람(15G25KT)
- 【마닐라FIR】
 - 마닐라공항: 오늘 09시까지 비, 23시~내일 05시 소나기
- 【싼야, 하노이, 호치민FIR】 특이사항 없음

공역경보(SIGMET) 01.13. 08:00KST



공역예보(SIGWX) 01.13. 15:00KST



■ 국외 공역(항공로) 위험기상

- [공역경보(SIGMET) 현황]
 - TS: 마닐라FIR(FL520 이하)
 - 난류: 상하이FIR(FL200~380), 후쿠오카FIR(FL300~340)
- [공역예보(SIGWX)]
 - JET: 우한FIR~상하이FIR~인천FIR~후쿠오카FIR(FL380, 140KT)
 - 난류: 우한FIR~상하이FIR~인천FIR(~후쿠오카FIR(FL450 이하)
 - CB: 호치민FIR~마닐라FIR(FL480 이하), 마닐라FIR(FL480 이하), 후쿠오카FIR(FL300 이하)