

* 본 정보는 항공교통흐름관리를 위한 기상정보로, 공항예보(TAF)와 다를 수 있으니, 다른 용도로 활용하실 수 없습니다.

■ 국외 공항·공역·항공로		[01.12.(일) ~ 01.13.(월)]																																															
개요		【베이징·상하이·광저우·홍콩FIR】 특이사항 없음 【후쿠오카FIR】 특이사항 없음												【타이베이FIR】 특이사항 없음 【마닐라FIR】 - 마닐라공항: 오늘 09시~13시, 오늘 21시~내일 03시 비 【싼야, 하노이, 호치민FIR】 특이사항 없음																																			
구분	기상요소	01월 12일 일요일												01월 13일 월요일																																			
		01	02	03	04	05	06	07	08	09	10	11	12	13	14	15	16	17	18	19	20	21	22	23	24																								
중국	베이징 ZBAA	시정																																															
		GUST																																															
		강수																																															
		TS																																															
		TS																																															
	칭따오 ZSQD	시정																																															
		GUST																																															
		강수																																															
		TS																																															
	푸둥 ZSPD	시정																																															
		GUST																																															
		강수																																															
		TS																																															
	광저우 ZGGG	시정																																															
		GUST																																															
		강수																																															
		TS																																															
	홍콩 VHHH	시정																																															
		GUST																																															
		강수																																															
	TS																																																
일본	나리타 RJAA	시정																																															
		GUST																																															
	강수																																																
	TS																																																
타이베이	타오위안 RCTP	시정																																															
	GUST																																																
	강수																																																
	TS																																																
필리핀	마닐라 RPLL	시정																																															
	GUST																																																
	강수																																																
	TS																																																
베트남	하노이 VVNB	시정																																															
	GUST																																																
	강수																																																
	TS																																																

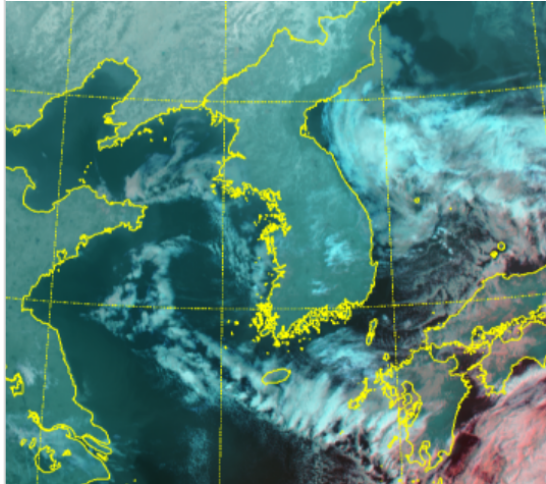
(국외) 시정 : 1km ↓ 400m ↓ 200m ↓ GUST : 25KT ↑ 35KT ↑ 45KT ↑ 강수 : 비 비/눈 눈 소나기 TS

* 본 정보는 항공교통흐름관리를 위한 기상정보로, 공항예보(TAF)와 다를 수 있으니, 다른 용도로 활용하실 수 없습니다.

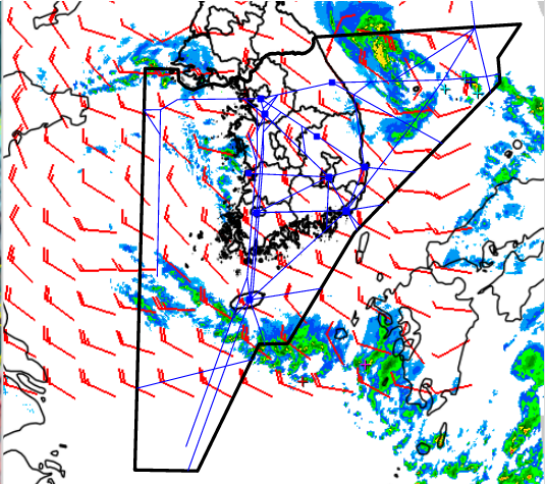
설명자료	항공교통 기상정보
-------------	------------------

■ 국내 현황/예보 [01.12.(일) ~ 01.13.(월)]

위성영상 01.12. 08:00KST



레이더영상 01.12. 08:00KST



■ 국내 주요공항 현황-예보

○ 오늘(12일)은 고기압의 가장자리에 들어 전국 공항 대체로 맑거나 가끔 구름많겠으나, 제주공항은 기압골의 영향을 받아 대체로 흐리고 오후까지 가끔 비가 내리겠음. 내일(13일)은 고기압의 영향을 받다가 그 가장자리에 들겠으나, 밤부터 수도권과 강원도는 기압골의 영향을 받겠음. 내일 전국 공항이 가끔 구름많다가 차차 흐려지겠으나, 제주공항은 대체로 흐리겠음.

- 제주공항: 오늘 11시~14시 비(5mm미만), 오늘 11시~22시 다소 강한 바람(15G25KT), 급변풍

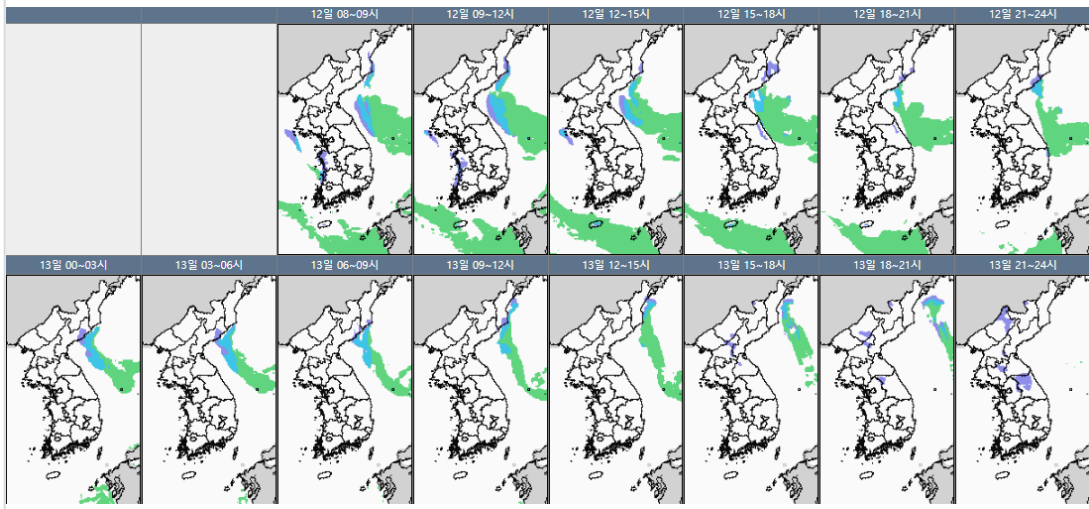
▶ 주요 공항 기상경보(08시 현재)

○ 없음

■ 국내 공역(항공로) 위험기상

○ 오늘 밤까지 제주남부해역(FL100~250)에 보통 난류 예상

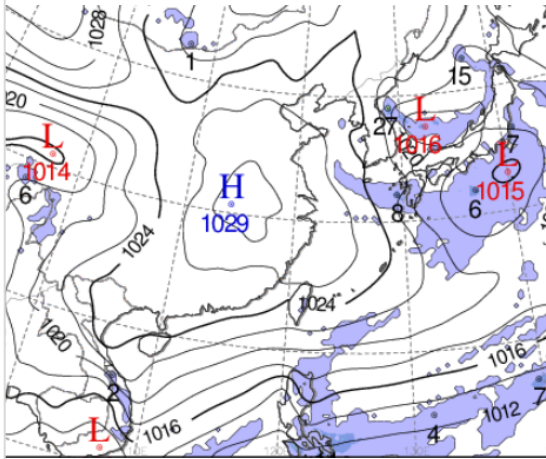
국내 강수 구역 및 형태 : 주의 비 비/눈 눈 소나기



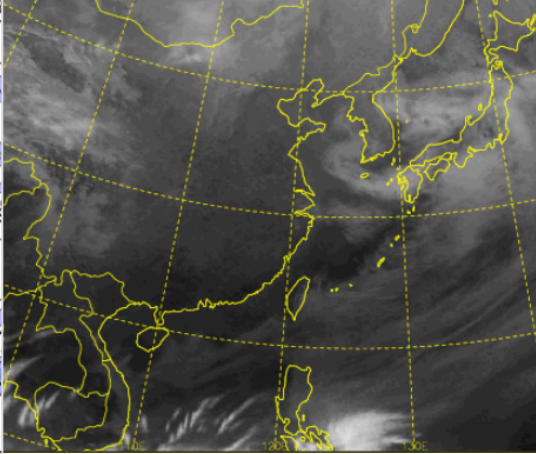
* 본 정보는 항공교통흐름관리를 위한 기상정보로, 공항예보(TAF)와 다를 수 있으니, 다른 용도로 활용하실 수 없습니다.

■ 국외 상황/예보 [01.12.(일) ~ 01.13.(월)]

예상 일기도 01.12. 15:00KST



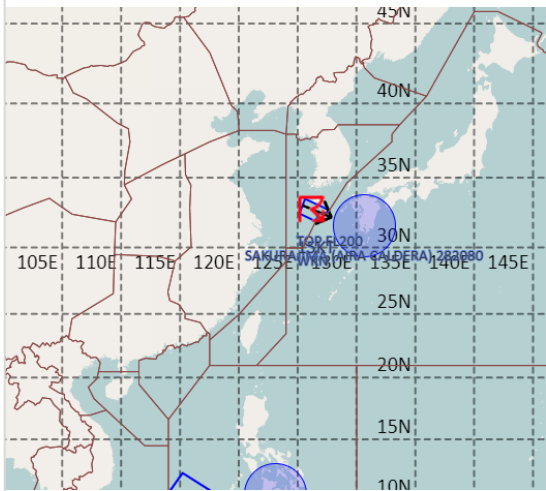
예상 구름 영상 01.12. 15:00KST



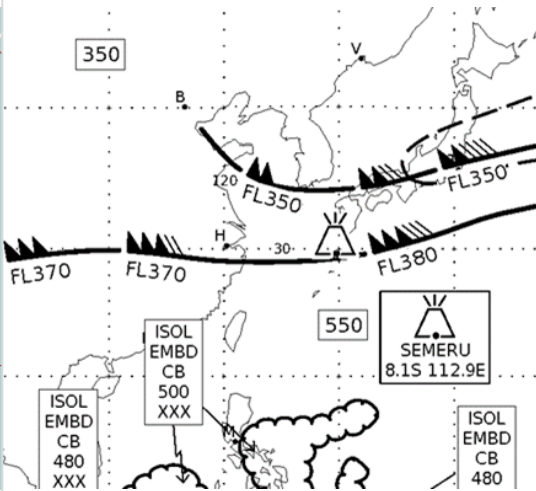
■ 국외 주요·공항·공역·항공로 상황·예보

- 【베이징·상하이·광저우·홍콩FIR】 특이사항 없음
- 【후쿠오카FIR】 특이사항 없음
- 【타이베이FIR】 특이사항 없음
- 【마닐라FIR】
 - 마닐라공항: 오늘 09시~13시, 오늘 21시~내일 03시 비
- 【싼야, 하노이, 호치민FIR】 특이사항 없음

공역경보(SIGMET) 01.12. 08:00KST



공역예보(SIGWX) 01.12. 15:00KST



■ 국외 공역(항공로) 위험기상

- [공역경보(SIGMET) 현황]
 - TS: 인천FIR(FL200 이하), 마닐라FIR(FL520 이하)
 - 화산재: 후쿠오카FIR(사쿠라지마/국내영향없음)
- [공역예보(SIGWX)]
 - JET: 베이징FIR~상하이FIR~인천FIR~후쿠오카FIR(FL350, 140KT), 우한FIR~상하이FIR~후쿠오카FIR(FL370, 170KT)
 - 난류: 후쿠오카FIR(FL420 이하)
 - CB: 호치민FIR~마닐라FIR(FL500 이하), 마닐라FIR(FL500 이하)