





\* 본 정보는 항공교통흐름관리를 위한 기상정보로, 공항예보(TAF)와 다를 수 있으니, 다른 용도로 활용하실 수 없습니다.

<span style="color: #444;">■</span> 국외 공항·공역·항공로 [01.11.(토) ~ 01.12.(일)]																																																		
개요 <div style="float: right; width: 40%; font-size: 0.8em;">             【베이징·상하이·광저우·홍콩FIR】 특이사항 없음              【후쿠오카FIR】 특이사항 없음           </div> <div style="float: right; width: 40%; font-size: 0.8em;">             【타이베이FIR】              - 타오위안공항: 오늘 09시~15시 비, 오늘 09시~19시 다소 강한 바람(20G30KT)              【마닐라FIR】              - 마닐라공항: 오늘 13시~19시 비              【싼야, 하노이, 호치민FIR】 특이사항 없음           </div>																																																		
			구분	기상요소	01월 11일 토요일												01월 12일 일요일																																	
			01	02	03	04	05	06	07	08	09	10	11	12	13	14	15	16	17	18	19	20	21	22	23	24	01	02	03	04	05	06	07	08	09	10	11	12	13	14	15	16	17	18	19	20	21	22	23	24
중국	베이징 ZBAA	시정																																																
		GUST																																																
	강수																																																	
	TS																																																	
	칭따오 ZSQD	시정																																																
GUST																																																		
강수																																																		
TS																																																		
푸둥 ZSPD	시정																																																	
	GUST																																																	
강수																																																		
TS																																																		
광저우 ZGGG	시정																																																	
	GUST																																																	
강수																																																		
TS																																																		
홍콩 VHHH	시정																																																	
	GUST																																																	
강수																																																		
TS																																																		
일본	나리타 RJAA	시정																																																
		GUST																																																
강수																																																		
TS																																																		
간사이 RJBB	시정																																																	
	GUST																																																	
강수																																																		
TS																																																		
타이베이	타오위안 RCTP	시정																																																
		GUST																																																
강수																																																		
TS																																																		
필리핀	마닐라 RPLL	시정																																																
		GUST																																																
강수																																																		
TS																																																		
베트남	하노이 VVNB	시정																																																
		GUST																																																
강수																																																		
TS																																																		

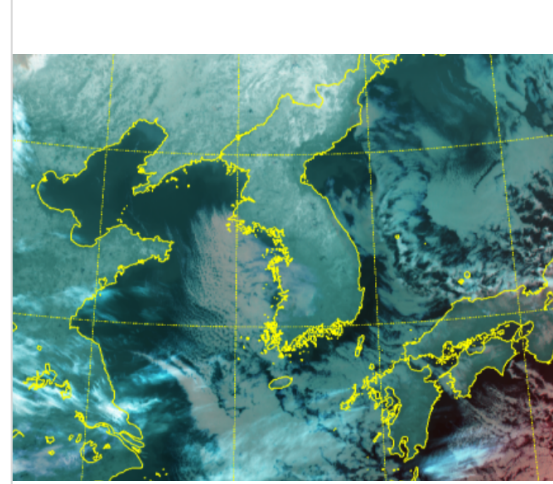
(국외) 시정: 1km ↓ 400m ↓ 200m ↓ GUST: 25KT ↑ 35KT ↑ 45KT ↑ 강수: 비 비/눈 눈 소나기 TS

\* 본 정보는 항공교통흐름관리를 위한 기상정보로, 공항예보(TAF)와 다를 수 있으니, 다른 용도로 활용하실 수 없습니다.

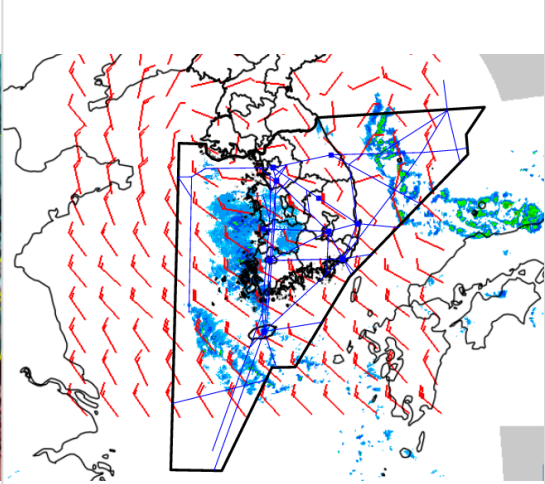
설명자료	항공교통 기상정보
------	-----------

■ 국내 현황/예보 [01.11.(토) ~ 01.12.(일)]

위성영상 01.11. 08:00KST



레이더영상 01.11. 08:00KST



■ 국내 주요공항 현황-예보

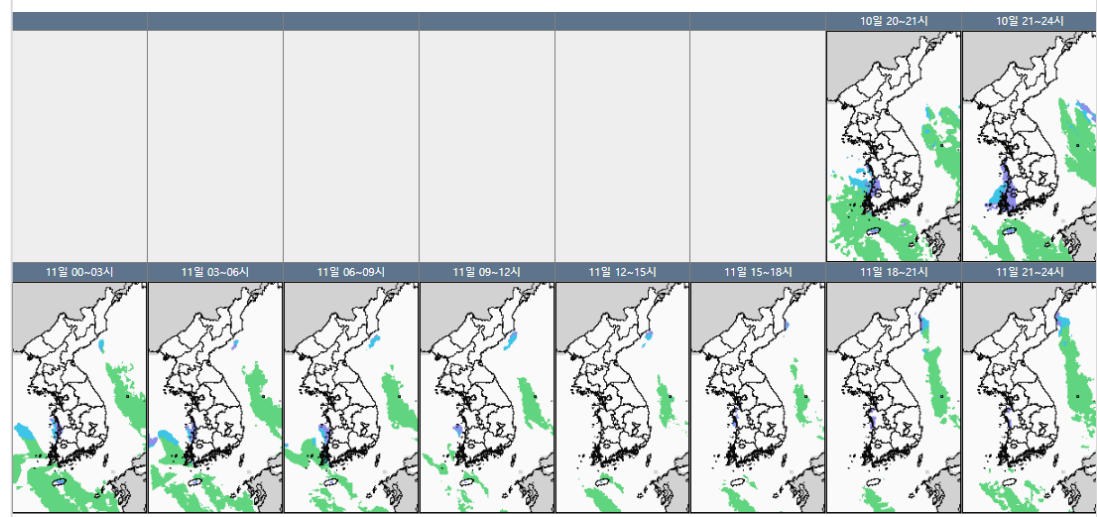
○ 오늘(11일)은 고기압의 가장자리에 들어 전국 공항이 대체로 맑거나 가끔 구름 많겠으나, 제주 공항은 대체로 흐리고 오전까지 가끔 비가 내리겠고, 무안공항은 구름 많겠음. 내일(12일)도 고기압의 가장자리에 들어 전국 공항 대체로 맑거나 가끔 구름 많겠으나, 제주공항은 기압골의 가장자리에 들어 대체로 흐리고 낮에 가끔 비가 내리겠음.

- 제주공항: 오늘 10시까지 소나기, 내일 09시~15시 비(5mm미만), 오늘 10시~18시, 내일 09시~15시 다소 강한 바람(15G25KT), 오늘 10시까지 급변풍

▶ 주요 공항 기상경보(08시 현재)

제주공항 급변풍경보 (01.11 07:45 ~ 01.11 10:00)

국내 강수 구역 및 형태 : 주의 비 비/눈 눈 소나기



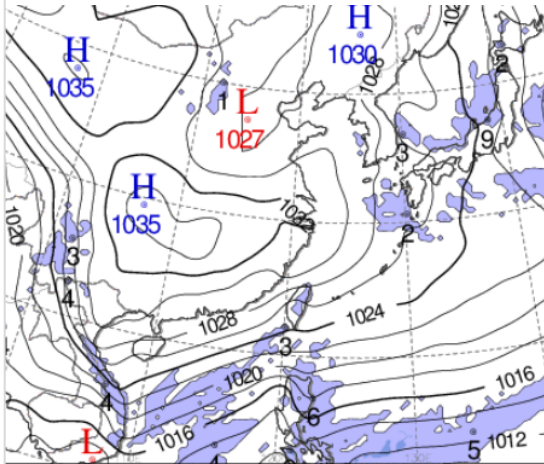
■ 국내 공역(항공로) 위험기상

- 오늘 밤까지 제주남부섹터(FL230 이상), 포항, 동해섹터(FL200 이상)에 보통 난류 예상
- 오늘 오후까지 제주남부섹터(FL320~410)에 강풍(150KT이상) 예상

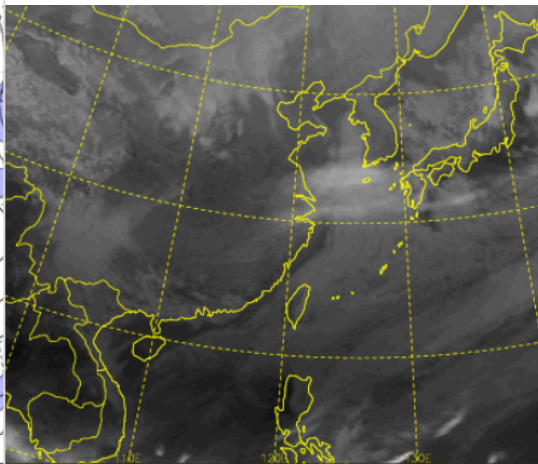
\* 본 정보는 항공교통흐름관리를 위한 기상정보로, 공항예보(TAF)와 다를 수 있으니, 다른 용도로 활용하실 수 없습니다.

■ 국외 실황/예보 [01.11.(토) ~ 01.12.(일)]

예상 일기도 01.11. 15:00KST



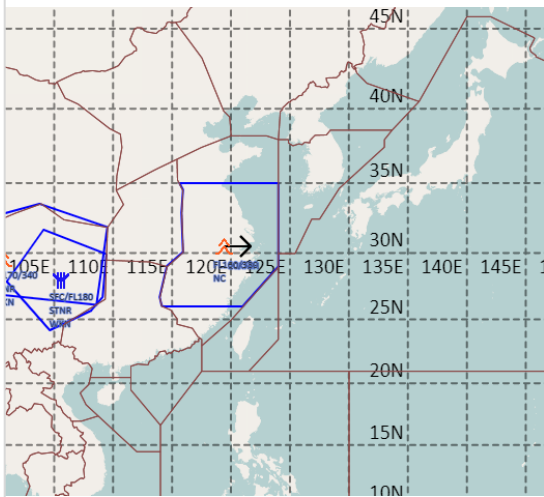
예상 구름 영상 01.11. 15:00KST



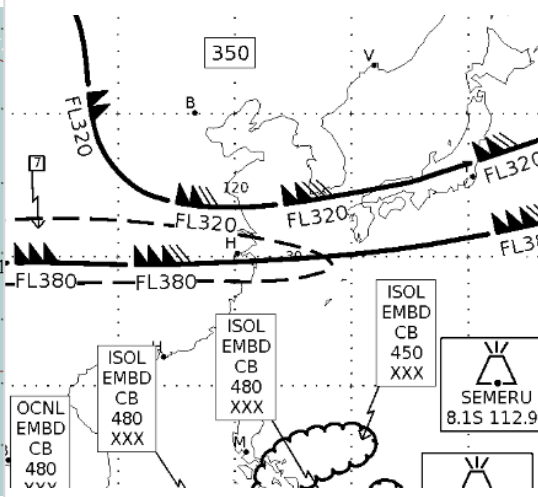
■ 국외 주요·공항·공역·항공로 실황·예보

- 【베이징·상하이·광저우·홍콩FIR】 특이사항 없음
- 【후쿠오카FIR】 특이사항 없음
- 【타이베이FIR】
  - 타이완상공항: 오늘 09시~15시 비, 오늘 09시~19시 다소 강한 바람(20G30KT)
- 【마닐라FIR】
  - 마닐라공항: 오늘 13시~19시 비
- 【싼야, 하노이, 호치민FIR】 특이사항 없음

공역경보(SIGMET) 01.11. 08:00KST



공역예보(SIGWX) 01.11. 15:00KST



■ 국외 공역(항공로) 위험기상

- [공역경보(SIGMET) 현황]
  - 난류: 상하이FIR(FL160~380), 쿤밍FIR(FL170~340)
- [공역예보(SIGWX)]
  - JET: 우한FIR~상하이FIR~인천FIR~후쿠오카FIR(FL320, 130KT), 광저우FIR~상하이FIR~후쿠오카FIR(FL380, 180KT)
  - 난류: 우한FIR~광저우FIR~후쿠오카FIR(FL260~420)
  - CB: 마닐라FIR(FL450 이하)