

* 본 정보는 항공교통흐름관리를 위한 기상정보로, 공항예보(TAF)와 다를 수 있으니, 다른 용도로 활용하실 수 없습니다.

■ 국외 공항·공역·항공로 [01.10.(금) ~ 01.11.(토)]

개요

【베이징·상하이·광저우·홍콩FIR】 특이사항 없음
 【후쿠오카FIR】
 - 나리타공항: 오늘 17시까지 다소 강한 바람(15G25KT)

【타이베이FIR】 특이사항 없음
 【마닐라FIR】 특이사항 없음
 【싼야, 하노이, 호치민FIR】 특이사항 없음

구분	기상요소	01월 10일 금요일												01월 11일 토요일											
		01	02	03	04	05	06	07	08	09	10	11	12	13	14	15	16	17	18	19	20	21	22	23	24
중국	베이징 ZBAA	시정																							
	GUST																								
	강수																								
	TS																								
	칭따오 ZSQD	시정																							
GUST																									
강수																									
TS																									
푸둥 ZSPD	시정																								
GUST																									
강수																									
TS																									
광저우 ZGGG	시정																								
GUST																									
강수																									
TS																									
홍콩 VHHH	시정																								
GUST																									
강수																									
TS																									
일본	나리타 RJAA	시정																							
	GUST																								
강수																									
TS																									
간사이 RJBB	시정																								
GUST																									
강수																									
TS																									
타이베이	타오위안 RCTP	시정																							
GUST																									
강수																									
TS																									
필리핀	마닐라 RPLL	시정																							
GUST																									
강수																									
TS																									
베트남	하노이 VVNB	시정																							
GUST																									
강수																									
TS																									

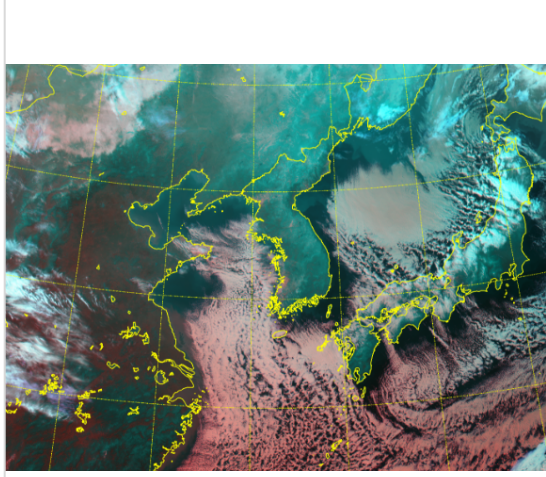
(국외) 시정: 1km ↓ 400m ↓ 200m ↓ GUST: 25KT ↑ 35KT ↑ 45KT ↑ 강수: 비 비/눈 눈 소나기 TS

* 본 정보는 항공교통흐름관리를 위한 기상정보로, 공항예보(TAF)와 다를 수 있으니, 다른 용도로 활용하실 수 없습니다.

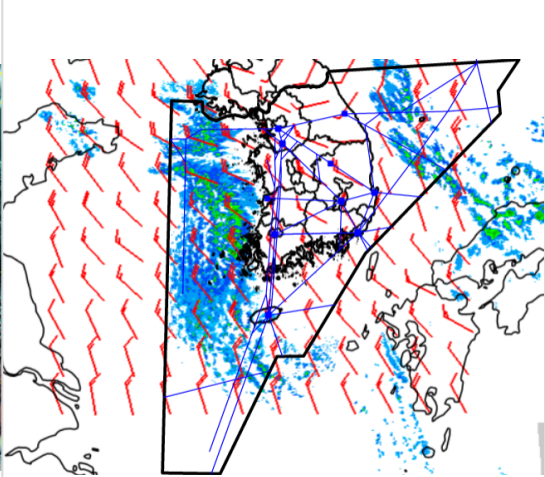
설명자료	항공교통 기상정보
------	-----------

■ 국내 현황/예보 [01.10.(금) ~ 01.11.(토)]

위성영상 01.10. 15:00KST



레이더영상 01.10. 15:00KST



■ 국내 주요공항 현황-예보

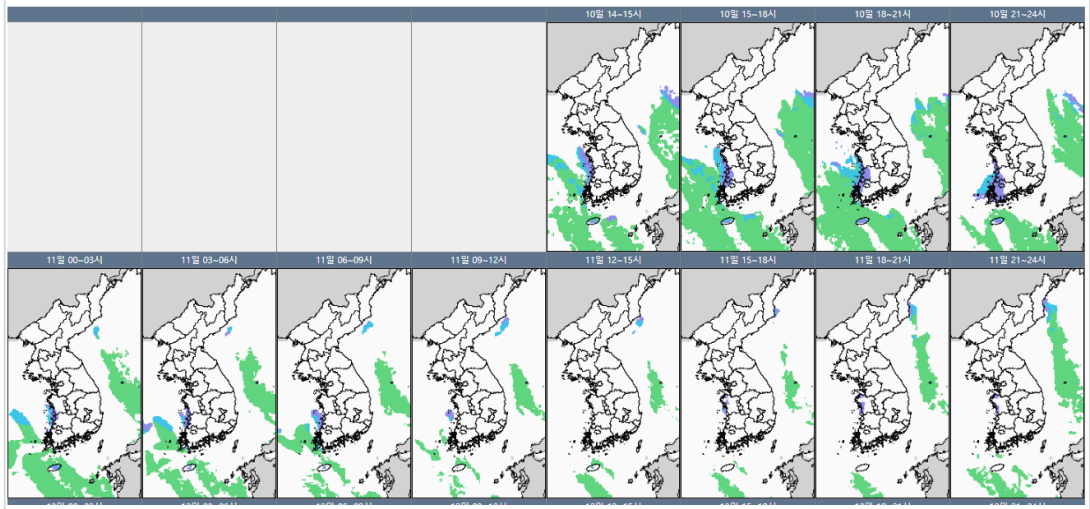
○ 오늘(10일)은 찬 대륙고기압 영향으로 전국 공항이 맑거나 가끔 구름 많겠으나, 제주공항은 흐리고 눈이나 비가 내리다 저녁부터 소나기로 바뀌어 내리겠고, 무안공항은 내일 아침까지 눈이 내리겠음. 내일(11일)은 고기압의 가장자리에 들어 전국 공항이 맑거나 가끔 구름 많겠으나, 제주공항은 대체로 흐리고 새벽까지 가끔 소나기가 내리겠고, 무안공항은 구름많고 아침까지 약하게 눈이 날리겠음.

- 제주공항: 오늘 18시까지 눈 또는 비가 내린 후 19시부터 내일 05시까지 소나기(5mm미만), 오늘 21시~내일 03시 급변풍, 19시~내일 04시, 내일 14시~18시 다소 강한 바람(15G25KT)
- 무안공항: 오늘 19시~내일 01시, 내일 04시~07시 눈(1~3cm)

▶ 주요 공항 기상경보(15시 현재)

여수공항 강풍경보 (01.10 06:34 ~ 01.10 17:00)

국내 강수 구역 및 형태 : 주의 비 비/눈 눈 소나기



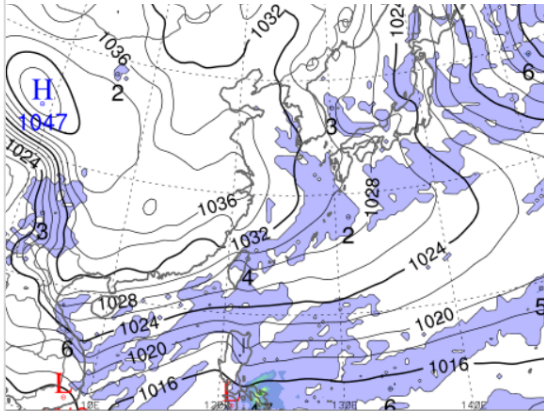
■ 국내 공역(항공로) 위험기상

○ 내일 아침부터 오후까지 제주섹터(FL320~410)에 강풍(150KT이상) 예상

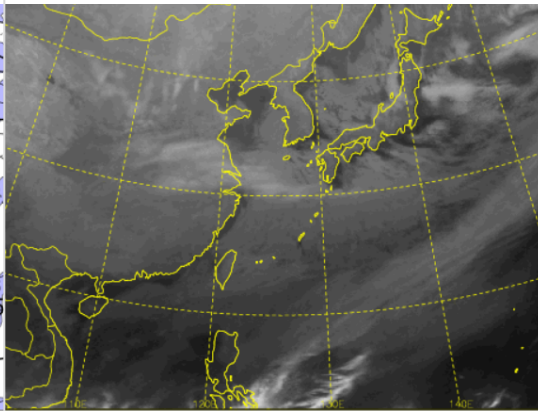
* 본 정보는 항공교통흐름관리를 위한 기상정보로, 공항예보(TAF)와 다를 수 있으니, 다른 용도로 활용하실 수 없습니다.

■ 국외 실황/예보 [01.10.(금) ~ 01.11.(토)]

예상 일기도 01.11. 09:00KST



예상 구름 영상 01.11. 09:00KST



■ 국외 주요·공항·공역·항공로 실황·예보

【베이징·상하이·광저우·홍콩FIR】 특이사항 없음

【후쿠오카FIR】

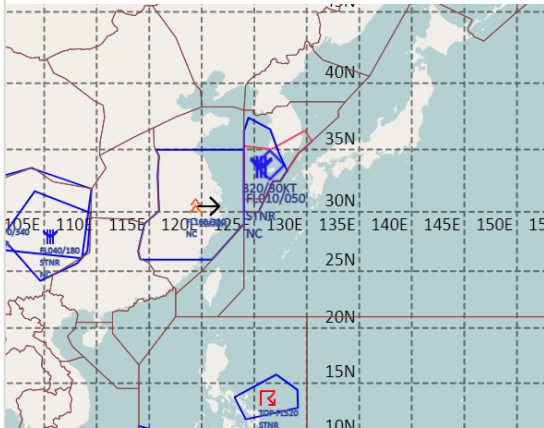
- 나리타공항: 오늘 17시까지 다소 강한 바람(15G25KT)

【타이베이FIR】 특이사항 없음

【마닐라FIR】 특이사항 없음

【싼야, 하노이, 호치민FIR】 특이사항 없음

공역경보(SIGMET) 01.10. 15:00KST



공역예보(SIGWX) 01.11. 03:00KST



■ 국외 공역(항공로) 위험기상

[공역경보(SIGMET) 현황]

- 난류: 상하이FIR(FL160~380)

- 착빙: 인천FIR(FL010~050)

- TS: 마닐라FIR(FL520 이하)

[공역예보(SIGWX)]

- 자료 미생성