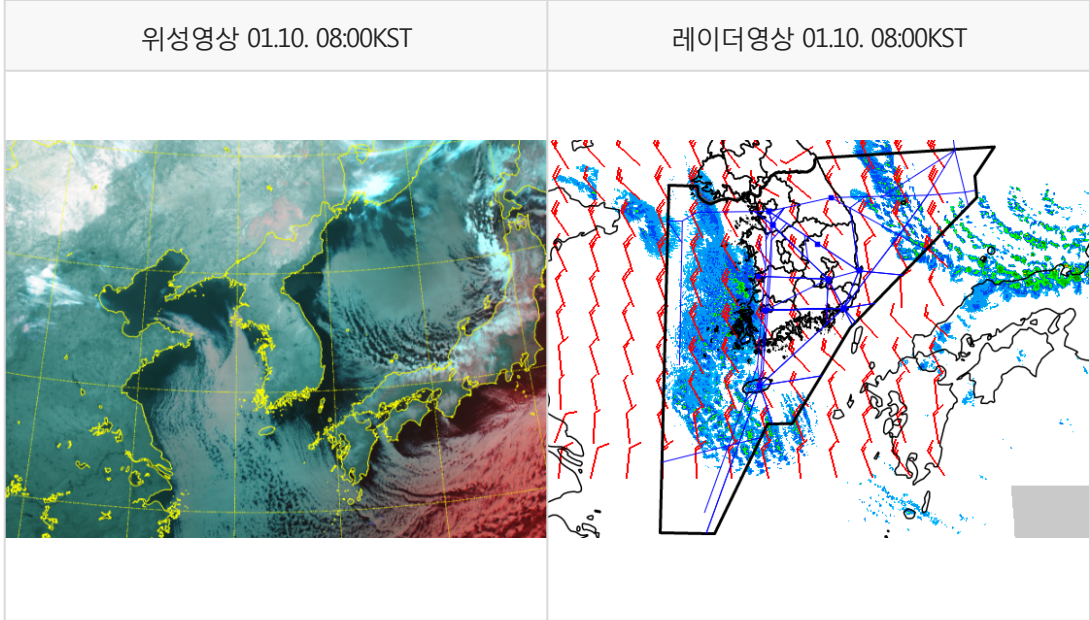


* 본 정보는 항공교통흐름관리를 위한 기상정보로, 공항예보(TAF)와 다를 수 있으니, 다른 용도로 활용하실 수 없습니다.

설명자료	항공교통 기상정보
------	-----------

■ 국내 현황/예보 [01.10.(금) ~ 01.11.(토)]



■ 국내 주요공항 현황-예보

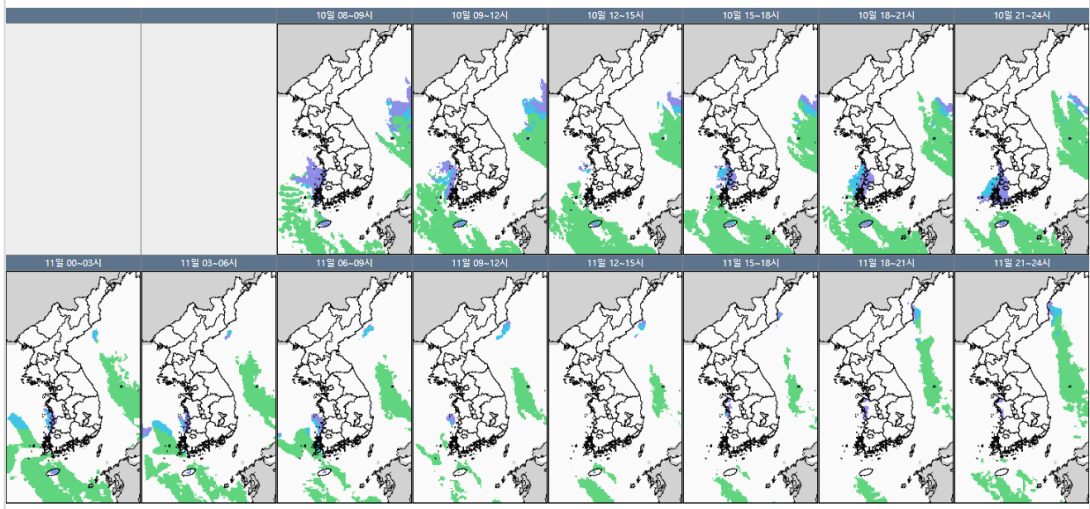
○ 오늘(10일)은 찬 대륙고기압 영향으로 전국 공항이 맑거나 가끔 구름 많겠으나, 제주공항은 흐리고 눈이 내리다 오후부터 비로 바뀌어 내리겠고, 무안공항은 밤까지 눈이 내리겠음. 내일(11일)은 고기압의 가장자리에 들어 전국 공항이 맑거나 가끔 구름 많겠으나, 제주공항은 대체로 흐리고 새벽까지 가끔 비가 내리겠고, 무안공항은 구름많고 아침까지 약하게 눈이 날리겠음.

- 제주공항: 오늘 12시까지 눈 내린 후 15시까지 진눈깨비, 16시~내일 03시 비(1cm 미만/5mm 내외), 내일 03시까지 다소 강한 바람(15G25KT)
- 무안공항: 오늘 24시까지 눈(1~3cm/1~5mm)

▶ 주요 공항 기상경보(08시 현재)

여수공항 강풍경보 (01.10 06:34 ~ 01.10 17:00)

국내 강수 구역 및 형태 : 주의 비 비/눈 눈 소나기



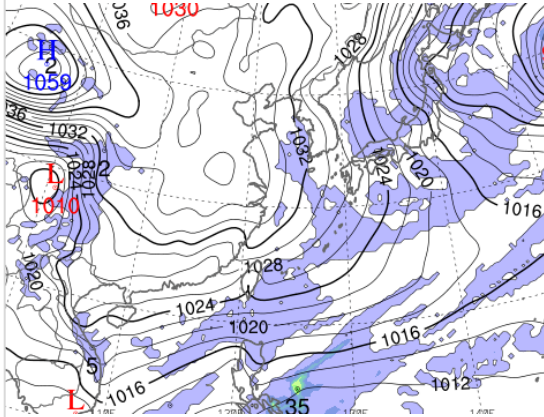
■ 국내 공역(항공로) 위험기상

○ 오늘 오후까지 서해, 동해색터를 제외한 인천FIR 대부분 색터(FL100 이하~250 이상)에 보통 난류 예상

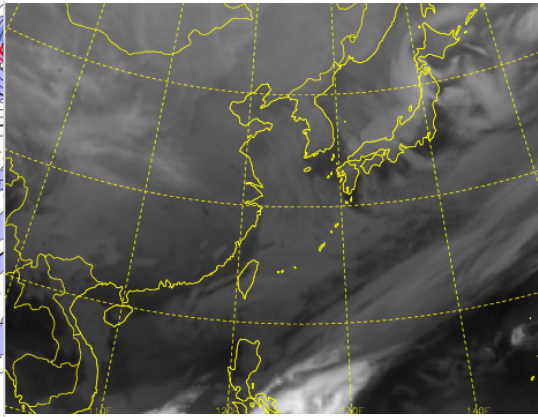
* 본 정보는 항공교통흐름관리를 위한 기상정보로, 공항예보(TAF)와 다를 수 있으니, 다른 용도로 활용하실 수 없습니다.

■ 국외 실황/예보 [01.10.(금) ~ 01.11.(토)]

예상 일기도 01.10. 15:00KST



예상 구름 영상 01.10. 15:00KST



■ 국외 주요·공항·공역·항공로 실황·예보

【베이징·상하이·광저우·홍콩FIR】

- 푸둥공항: 오늘 09시까지 눈

【후쿠오카FIR】

- 나리타공항: 오늘 10시~15시 다소 강한 바람(18G28KT)

- 간사이공항: 오늘 15시~20시 비 내린 후 내일 06시까지 진눈개비

【타이베이FIR】

- 타오위안공항: 오늘 09시까지, 13시~19시 다소 강한 바람(23G33KT), 오늘 09시까지 비

【마닐라FIR】

- 마닐라공항: 오늘 09시까지 비

【싼야, 하노이, 호치민FIR】 특이사항 없음

■ 국외 공역(항공로) 위험기상

【공역경보(SIGMET) 현황】

- 난류: 인천FIR(FL150~240), 후쿠오카FIR(FL100~160), 상하이FIR(FL180~380), 우한FIR(FL180~400)

- 착빙: 인천FIR(FL010~050), 상하이FIR(FL050~250)

- TS: 마닐라FIR(FL530 이하), 호치민FIR(FL480 이하)

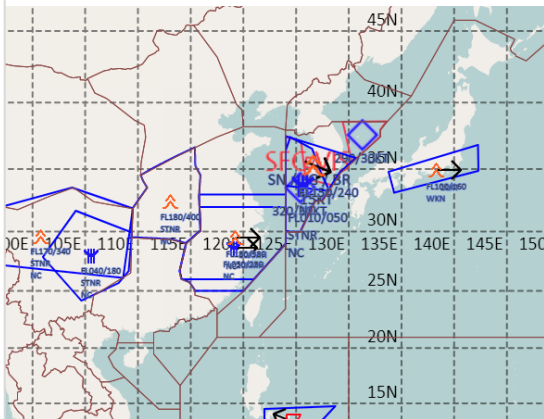
【공역예보(SIGWX)】

- JET: 우한FIR~상하이FIR~인천FIR~후쿠오카FIR(FL320, 140KT), 광저우FIR~상하이FIR~후쿠오카FIR(FL400, 210KT)

- 난류: 인천FIR~후쿠오카FIR(FL420 이하), 후쿠오카FIR(FL480 이하)

- CB: 마닐라FIR(FL450 이하), 호치민FIR~마닐라FIR(FL480 이하)

공역경보(SIGMET) 01.10. 08:00KST



공역예보(SIGWX) 01.10. 15:00KST

