

\* 본 정보는 항공교통흐름관리를 위한 기상정보로, 공항예보(TAF)와 다를 수 있으니, 다른 용도로 활용하실 수 없습니다.

	<b>항공교통기상정보</b>	
	2025년 01월 09일 09:00KST	항공기상청 예보과

■ 국내공항 위험기상 [01.09.(목) ~ 01.10.(금)]

**개요**

○ 오늘(9일)은 찬 대륙고기압 영향으로 전국 공항 맑거나 가끔 구름 많겠으나, 제주공항은 진눈깨비가 내리다가 오전에 눈으로 바뀌어 내리겠고, 무안공항은 눈이 내리고, 청주공항은 오전까지 눈이 약하게 날리겠음. 내일(10일)도 찬 대륙고기압 영향으로 전국 공항 맑거나 구름 많겠으나, 제주공항은 눈이 내리다가 낮부터 비가 내리겠고, 무안공항은 눈이 내리다가 오후에 그치겠음.

- 인천공항: 오늘 09시~내일 06시 강풍(오늘 13시~15시 최대 23G45KT), 오늘 10시~21시 급변풍
- 김포공항: 오늘 20시까지 강풍(최대 16G35KT), 오늘 10시~19시 급변풍
- 제주공항: 오늘 10시까지 진눈깨비 이후 내일 10시까지 눈, 내일 11시부터 비(5mm 미만/1~5cm), 내일까지 강풍(오늘 11시~24시 최대 22G45KT), 내일 15시까지 급변풍

▶ 주요 공항 기상경보(08시 현재)

무안공항 저시정경보 (01.09 08:00 ~ 01.09 12:00) 무안공항 대설경보 (01.09 09:00 ~ 01.09 15:00) 광주공항 대설경보 (01.07 15:05 ~ 01.09 15:00) 여수공항 강풍경보 (01.09 04:00 ~ 01.09 18:00) 양양공항 급변풍경보 (01.08 22:00 ~ 01.09 11:00) 양양공항 강풍경보 (01.08 20:28 ~ 01.09 11:00) 제주공항 급변풍경보 (01.08 16:26 ~ 01.0

공항	기상요소	01월 09일 목요일																								01월 10일 금요일																								비고
		01	02	03	04	05	06	07	08	09	10	11	12	13	14	15	16	17	18	19	20	21	22	23	24	01	02	03	04	05	06	07	08	09	10	11	12	13	14	15	16	17	18	19	20	21	22	23	24	
인천 RKSI	시정																																																	23G45KT
	GUST																																																	
	급변풍																																																	
	강수 TS																																																	
김포 RKSS	시정																																																	16G35KT
	GUST																																																	
	급변풍																																																	
	강수 TS																																																	
제주 RKPC	시정																																																	22G45KT
	GUST																																																	
	급변풍																																																	
	강수 TS																																																	1-5cm/5mm미만
김해 RKPX	시정																																																	
	GUST																																																	
	활주로 변경																																																	
	강수 TS																																																	
무안 RKJB	시정																																																	강설로 인한시정장애 일시적 800m내외
	GUST																																																	18G35KT
	급변풍																																																	
	강수 TS																																																	5~15mm, 10~15cm

시정: 800m ↓ 400m ↓ 200m ↓ GUST: 25KT ↑ 35KT ↑ 45KT ↑ 강수: 비 비/눈 눈 소나기 TS 김해 활주로 변경: (150~210°, 10KT ↑)



\* 본 정보는 항공교통흐름관리를 위한 기상정보로, 공항예보(TAF)와 다를 수 있으니, 다른 용도로 활용하실 수 없습니다.

■ 국외 공항·공역·항공로 [01.09.(목) ~ 01.10.(금)]																																																		
구분	기상요소	01월 09일 목요일																								01월 10일 금요일																								
		01	02	03	04	05	06	07	08	09	10	11	12	13	14	15	16	17	18	19	20	21	22	23	24	01	02	03	04	05	06	07	08	09	10	11	12	13	14	15	16	17	18	19	20	21	22	23	24	
중국	베이징 ZBAA	시정																																																
		GUST																																																
	강수																																																	
	TS																																																	
	칭따오 ZSQD	시정																																																
GUST																																																		
강수																																																		
TS																																																		
푸둥 ZSPD	시정																																																	
	GUST																																																	
강수																																																		
TS																																																		
광저우 ZGGG	시정																																																	
	GUST																																																	
강수																																																		
TS																																																		
홍콩 VHHH	시정																																																	
	GUST																																																	
강수																																																		
TS																																																		
일본	나리타 RJAA	시정																																																
		GUST																																																
강수																																																		
TS																																																		
간사이 RJBB	시정																																																	
	GUST																																																	
강수																																																		
TS																																																		
타이베이	타오위안 RCTP	시정																																																
		GUST																																																
강수																																																		
TS																																																		
필리핀	마닐라 RPLL	시정																																																
		GUST																																																
강수																																																		
TS																																																		
베트남	하노이 VVNB	시정																																																
		GUST																																																
강수																																																		
TS																																																		

**【베이징·상하이·광저우·홍콩FIR】**  
 - 베이징공항: 오늘 09시~16시 다소 강한 바람(16G30KT)  
 - 칭따오공항: 오늘 09시~19시 다소 강한 바람(18G34KT)  
 - 푸둥공항: 오늘 13시~내일 15시 다소 강한 바람(16G26KT)  
 - 홍콩공항: 내일 03시~12시 다소 강한 바람(15G25KT)  
**【후쿠오카FIR】**  
 - 나리타공항: 오늘 12시~15시 다소 강한 바람(16G28KT)  
 - 간사이공항: 오늘 18시까지 강풍(30G40KT), 오늘 21시~내일 03시, 내일 06시~09시 눈

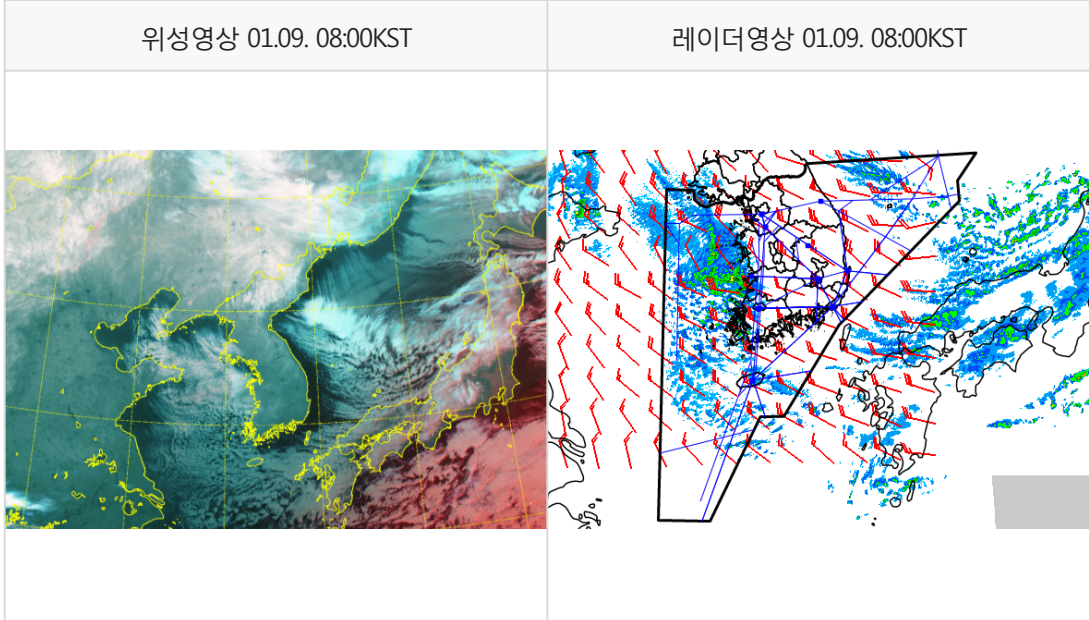
**【타이베이FIR】**  
 - 타오위안공항: 오늘 11시~내일 09시 강풍(최대 25G35KT)  
**【마닐라FIR】** 특이사항 없음  
**【싼야, 하노이, 호치민FIR】** 특이사항 없음

(국외) 시정: 1km ↓ 400m ↓ 200m ↓ GUST: 25KT ↑ 35KT ↑ 45KT ↑ 강수: 비 비/눈 눈 소나기 TS

\* 본 정보는 항공교통흐름관리를 위한 기상정보로, 공항예보(TAF)와 다를 수 있으니, 다른 용도로 활용하실 수 없습니다.

<b>설명자료</b>	<b>항공교통 기상정보</b>
-------------	------------------

■ 국내 실황/예보 [01.09.(목) ~ 01.10.(금)]



■ 국내 주요공항 실황-예보

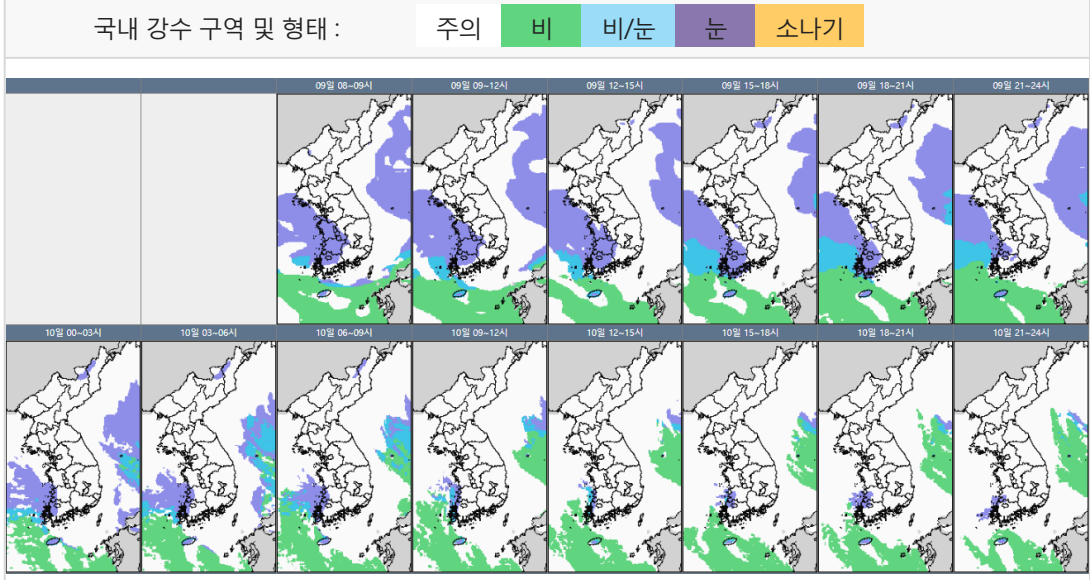
- 오늘(9일)은 찬 대륙고기압 영향으로 전국 공항 맑거나 가끔 구름 많겠으나, 제주공항은 진눈깨비가 내리다가 오전에 눈으로 바뀌어 내리겠고, 무안공항은 눈이 내리고, 청주공항은 오전까지 눈이 약하게 날리겠음. 내일(10일)도 찬 대륙고기압 영향으로 전국 공항 맑거나 구름 많겠으나, 제주공항은 눈이 내리다가 낮부터 비가 내리겠고, 무안공항은 눈이 내리다가 오후에 그치겠음.
- 인천공항: 오늘 09시~내일 06시 강풍(오늘 13시~15시 최대 23G45KT), 오늘 10시~21시 급변풍
- 김포공항: 오늘 20시까지 강풍(최대 16G35KT), 오늘 10시~19시 급변풍
- 제주공항: 오늘 10시까지 진눈깨비 이후 내일 10시까지 눈, 내일 11시부터 비(5mm 미만/1~5cm), 내일까지 강풍(오늘 11시~24시 최대 22G45KT), 내일 15시까지 급변풍
- 무안공항: 내일 15시까지 눈(10~15cm), 오늘 24시까지 강풍(최대 18G35KT), 내일 11시~15시 다소 강한 바람(15G25KT)

▶ 주요 공항 기상경보(08시 현재)

무안공항 저시정경보 (01.09 08:00 ~ 01.09 12:00) 무안공항 대설경보 (01.09 09:00 ~ 01.09 15:00)  
 광주공항 대설경보 (01.07 15:05 ~ 01.09 15:00) 여수공항 강풍경보 (01.09 04:00 ~ 01.09 18:00)  
 양양공항 급변풍경보 (01.08 22:00 ~ 01.09 11:00) 양양공항 강풍경보 (01.08 20:28 ~ 01.09 11:00)  
 제주공항 급변풍경보 (01.08 16:26 ~ 01.09 18:00) 제주공항 강풍경보 (01.08 19:00 ~ 01.09 18:00)

■ 국내 공역(항공로) 위험기상

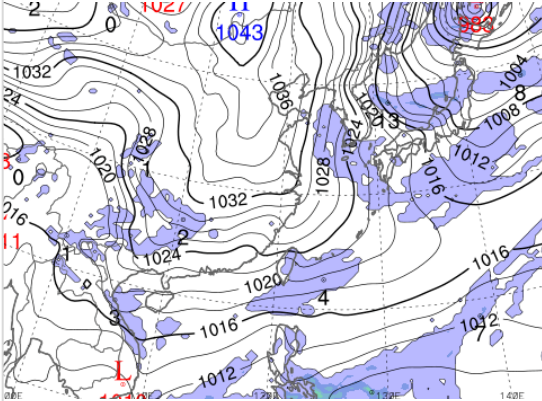
- 오늘 오후까지 인천FIR 대부분 섹터에(FL100 이하~250 이상)에 보통 난류 예상
- 오늘 오후까지 광주섹터, 오늘 밤까지 제주섹터(FL300~450)에 강풍(150KT↑) 예상



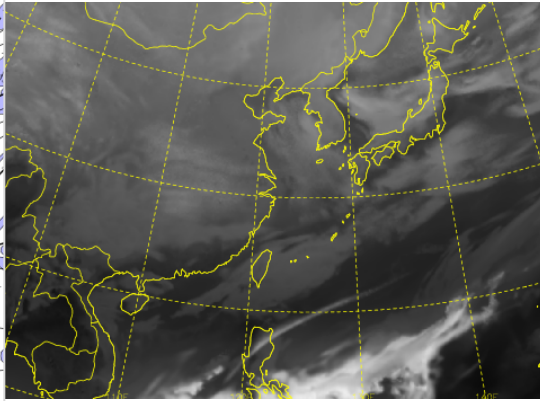
\* 본 정보는 항공교통흐름관리를 위한 기상정보로, 공항예보(TAF)와 다를 수 있으니, 다른 용도로 활용하실 수 없습니다.

■ 국외 실황/예보 [01.09.(목) ~ 01.10.(금)]

예상 일기도 01.09. 15:00KST



예상 구름 영상 01.09. 15:00KST



■ 국외 주요·공항·공역·항공로 실황·예보

【베이징-상하이-광저우-홍콩FIR】

- 베이징공항: 오늘 09시~16시 다소 강한 바람(16G30KT)
- 칭따오공항: 오늘 09시~19시 다소 강한 바람(18G34KT)
- 푸둥공항: 오늘 13시~내일 15시 다소 강한 바람(16G26KT)
- 홍콩공항: 내일 03시~12시 다소 강한 바람(15G25KT)

【후쿠오카FIR】

- 나리타공항: 오늘 12시~15시 다소 강한 바람(16G28KT)
- 간사이공항: 오늘 18시까지 강풍(30G40KT), 오늘 21시~내일 03시, 내일 06시~09시 눈

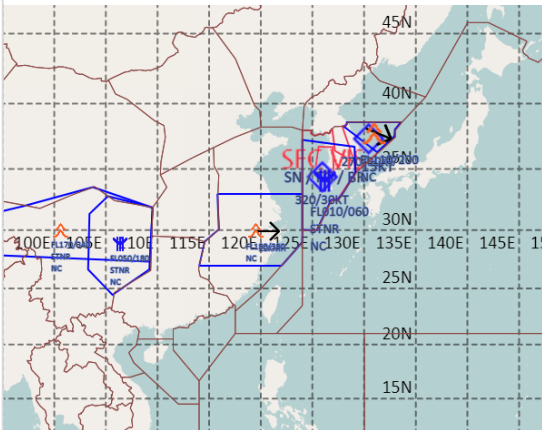
【타이베이FIR】

- 타오위안공항: 오늘 11시~내일 09시 강풍(최대 25G35KT)

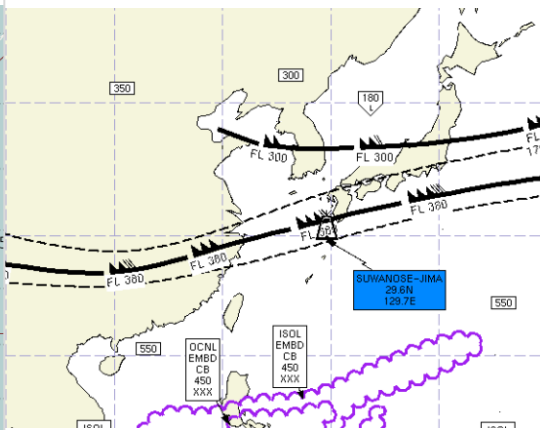
【마닐라FIR】 특이사항 없음

【싼야, 하노이, 호치민FIR】 특이사항 없음

공역경보(SIGMET) 01.09. 08:00KST



공역예보(SIGWX) 01.09. 15:00KST



■ 국외 공역(항공로) 위험기상

[공역경보(SIGMET) 현황]

- 난류: 인천FIR(FL110~200), 상하이FIR(FL180~380)
- 착빙: 인천FIR(FL010~060)
- TS: 마닐라FIR(FL510 이하), 호치민FIR(FL500 이하)

[공역예보(SIGWX)]

- JET: 베이징FIR~상하이FIR~인천FIR~후쿠오카FIR(FL300, 140KT), 광저우FIR~상하이FIR~인천(제주남부)FIR~후쿠오카FIR(FL370, 200KT)
- CB: 인천FIR~평양FIR~후쿠오카FIR(FL280 이하), 호치민FIR~마닐라FIR(FL530 이하), 마닐라FIR(FL530 이하)