

\* 본 정보는 항공교통흐름관리를 위한 기상정보로, 공항예보(TAF)와 다를 수 있으니, 다른 용도로 활용하실 수 없습니다.

	<b>항공교통기상정보</b>	
	2025년 01월 08일 16:00KST	항공기상청 예보과

**■ 국내공항 위험기상 [01.08.(수) ~ 01.09.(목)]**

**개요**

○ 오늘(8일)은 찬 대륙고기압 영향으로 전국 공항 가끔 구름 많겠으나, 청주, 무안공항은 가끔 눈, 제주공항은 비가 내리다가 진눈깨비로 바뀌어 내리겠음. 내일(9일)도 찬 대륙고기압 영향으로 전국 공항 대체로 맑겠으나, 제주, 여수, 무안공항은 흐리고 눈이 내리겠음.

- 인천공항: 오늘 15시부터 강풍(최대 22G45KT(내일 04시~18시)), 오늘 21시~내일 21시 급변풍
- 김포공항: 오늘 15시~내일 19시 다소 강한 바람(최대 15G35KT), 내일 10시~18시 급변풍
- 제주공항: 오늘 15시~20시 비, 이후 내일 01시까지 진눈깨비, 내일 01시부터 눈(5mm 내외/1cm 내외), 내일까지 강풍(최대 22G45KT(내일 11시~21시)), 오늘 16시부터 급변풍
- 청주공항: 오늘 21시까지 눈(1~3cm), 이후 내일 12시까지 눈 날림

▶ 주요 공항 기상경보(15시 현재)

광주공항 대설경보 (01.07 15:05 ~ 01.09 16:00) 양양공항 급변풍경보 (01.08 14:00 ~ 01.08 22:00) 양양공항 강풍경보 (01.08 14:00 ~ 01.08 22:00)

공항	기상요소	01월 08일 수요일																								01월 09일 목요일																								비고
		01	02	03	04	05	06	07	08	09	10	11	12	13	14	15	16	17	18	19	20	21	22	23	24	01	02	03	04	05	06	07	08	09	10	11	12	13	14	15	16	17	18	19	20	21	22	23	24	
인천 RKSI	시정																																																	
	GUST																25KT↑									35KT↑									45KT↑															
	급변풍																25KT↑									35KT↑									45KT↑															
	강수 TS																비									비/눈									눈															
김포 RKSS	시정																																																	
	GUST																25KT↑									35KT↑									45KT↑															
	급변풍																25KT↑									35KT↑									45KT↑															
	강수 TS																비									비/눈									눈															
제주 RKPC	시정																																																	
	GUST																25KT↑									35KT↑									45KT↑															
	급변풍																25KT↑									35KT↑									45KT↑															
	강수 TS																비									비/눈									눈					1cm내외/5mm내외										
김해 RKPK	시정																																																	
	GUST																																																	
	활주로 변경																																																	
	강수 TS																																																	
무안 RKJB	시정																																																	
	GUST																25KT↑									35KT↑									45KT↑					800m										
	급변풍																25KT↑									35KT↑									45KT↑					34020G35KT										
	강수 TS																비									비/눈									눈					예상적설량: 10~20cm										

시정 : 800m ↓ 400m ↓ 200m ↓    GUST : 25KT ↑ 35KT ↑ 45KT ↑    강수 : 비 비/눈 눈 소나기 TS    김해 활주로 변경 : (150~210°, 10KT ↑)



\* 본 정보는 항공교통흐름관리를 위한 기상정보로, 공항예보(TAF)와 다를 수 있으니, 다른 용도로 활용하실 수 없습니다.

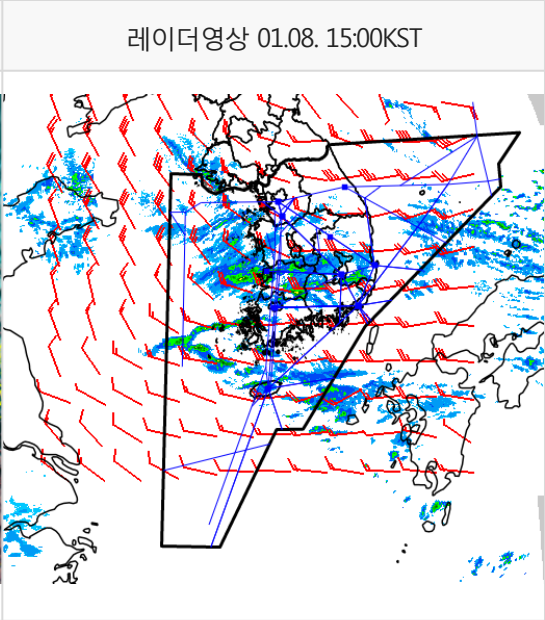
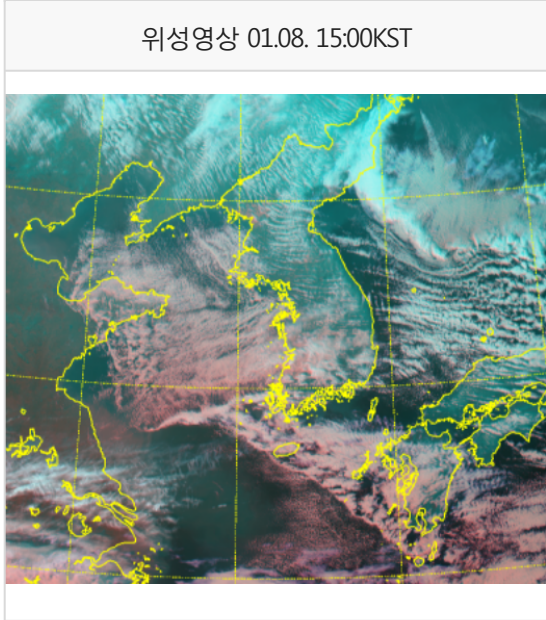
<span style="color: #444;">■</span> 국외 공항·공역·항공로 [01.08.(수) ~ 01.09.(목)]																																																		
구분	기상요소	01월 08일 수요일																								01월 09일 목요일																								
		01	02	03	04	05	06	07	08	09	10	11	12	13	14	15	16	17	18	19	20	21	22	23	24	01	02	03	04	05	06	07	08	09	10	11	12	13	14	15	16	17	18	19	20	21	22	23	24	
중국	베이징 ZBAA	시정																																																
		GUST													25KT ↑												25KT ↑																							
	강수																																																	
	TS																																																	
	강수													비												비																								
칭따오 ZSQD	시정																																																	
	GUST													25KT ↑												25KT ↑																								
강수																																																		
TS																																																		
강수													비												비																									
푸둥 ZSPD	시정																																																	
	GUST																																																	
강수																																																		
TS																																																		
강수																																																		
광저우 ZGGG	시정																																																	
	GUST																																																	
강수																																																		
TS																																																		
강수																																																		
홍콩 VHHH	시정																																																	
	GUST																																																	
강수																																																		
TS																																																		
강수																																																		
일본	나리타 RJAA	시정																																																
		GUST																																																
강수																																																		
TS																																																		
강수																																																		
간사이 RJBB	시정																																																	
	GUST													25KT ↑												25KT ↑																								
강수																																																		
TS																																																		
강수													비												비																									
타이베이	타오위안 RCTP	시정																																																
		GUST																																																
강수																																																		
TS																																																		
강수																																																		
필리핀	마닐라 RPLL	시정																																																
		GUST																																																
강수																																																		
TS																																																		
강수																																																		
베트남	하노이 VVNB	시정																																																
		GUST																																																
강수																																																		
TS																																																		
강수																																																		

(국외) 시정 : 1km ↓ 400m ↓ 200m ↓ GUST : 25KT ↑ 35KT ↑ 45KT ↑ 강수 : 비 비/눈 눈 소나기 TS

\* 본 정보는 항공교통흐름관리를 위한 기상정보로, 공항예보(TAF)와 다를 수 있으니, 다른 용도로 활용하실 수 없습니다.

<b>설명자료</b>	<b>항공교통 기상정보</b>
-------------	------------------

■ **국내 상황/예보** [01.08.(수) ~ 01.09.(목)]



■ **국내 주요공항 상황-예보**

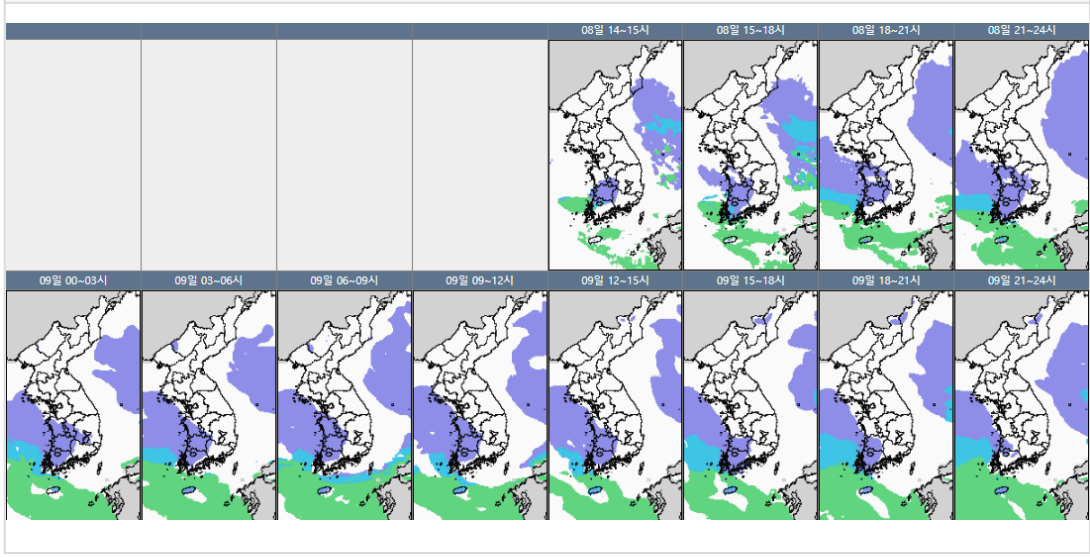
○ 오늘(8일)은 찬 대륙고기압 영향으로 전국 공항 가끔 구름 많겠으나, 청주, 무안공항은 가끔 눈, 제주공항은 비가 내리다가 진눈깨비로 바뀌어 내리겠음. 내일(9일)도 찬 대륙고기압 영향으로 전국 공항 대체로 맑겠으나, 제주, 여수, 무안공항은 흐리고 눈이 내리겠음.

- 인천공항: 오늘 15시부터 강풍(최대 22G45KT(내일 04시~18시)), 오늘 21시~내일 21시 급변풍
- 김포공항: 오늘 15시~내일 19시 다소 강한 바람(최대 15G35KT), 내일 10시~18시 급변풍
- 제주공항: 오늘 15시~20시 비, 이후 내일 01시까지 진눈깨비, 내일 01시부터 눈(5mm 내외/1cm 내외), 내일까지 강풍(최대 22G45KT(내일 11시~21시)), 오늘 16시부터 급변풍
- 청주공항: 오늘 21시까지 눈(1~3cm), 이후 내일 12시까지 눈 날림
- 무안공항: 오늘 19시부터 눈(10~20cm), 오늘 15시~내일 24시 다소 강한 바람(최대 20G35KT)

▶ **주요 공항 기상경보(15시 현재)**

광주공항 대설경보 (01.07 15:05 ~ 01.09 16:00) 양양공항 급변풍경보 (01.08 14:00 ~ 01.08 22:00)  
 양양공항 강풍경보 (01.08 14:00 ~ 01.08 22:00)

국내 강수 구역 및 형태 : 주의 비 비/눈 눈 소나기



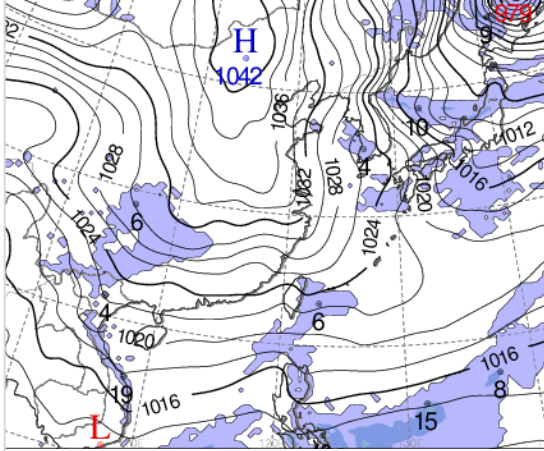
■ **국내 공역(항공로) 위험기상**

- 내일 새벽까지 동해섹터에(FL190 이하)에 보통 난류 예상
- 내일 새벽까지 제주남부섹터에(FL220 이상)에 보통 난류 예상
- 내일 밤까지 제주섹터(FL320~450)에 강풍(150KT ↑) 예상

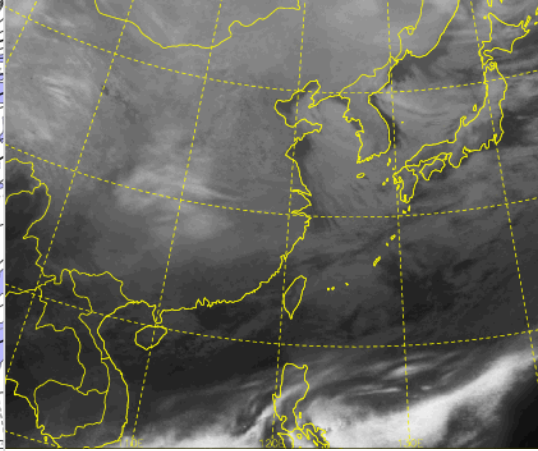
\* 본 정보는 항공교통흐름관리를 위한 기상정보로, 공항예보(TAF)와 다를 수 있으니, 다른 용도로 활용하실 수 없습니다.

■ 국외 실황/예보 [01.08.(수) ~ 01.09.(목)]

예상 일기도 01.09. 09:00KST



예상 구름 영상 01.09. 09:00KST



■ 국외 주요·공항·공역·항공로 실황·예보

【베이징-상하이-광저우-홍콩FIR】

- 베이징공항: 내일 21시까지 다소 강한 바람(16G30KT)
- 칭따오공항: 오늘 15시~19시, 내일 09시~13시 눈, 내일 15시까지 다소 강한 바람(14G28KT)
- 푸둥공항: 내일 13시~21시 다소 강한 바람(16G26KT)

【후쿠오카FIR】

- 나리타공항: 내일 12시~15시 다소 강한 바람(16G28KT)
- 간사이공항: 오늘 15시~18시 강풍(27G37KT), 내일 09시~18시 강풍(28G38KT)

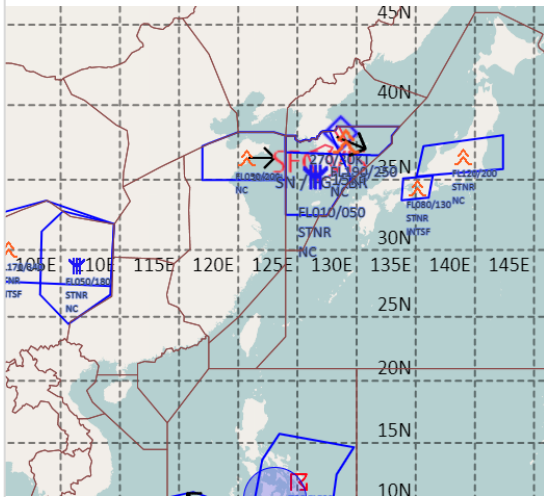
【타이베이FIR】

- 타오위안공항: 내일 15시~21시 다소 강한 바람(23G33KT)

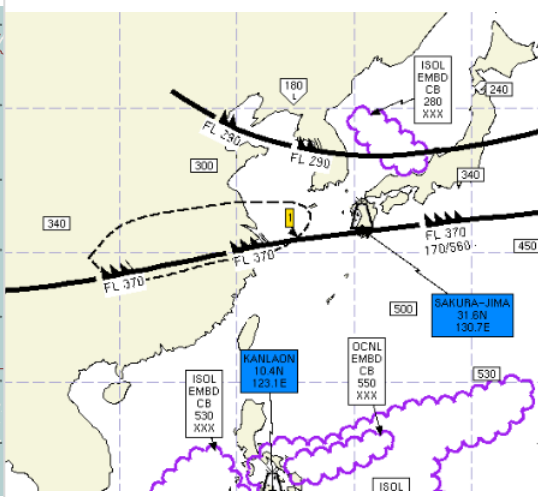
【마닐라FIR】 특이사항 없음

【싼야, 하노이, 호치민FIR】 특이사항 없음

공역경보(SIGMET) 01.08. 15:00KST



공역예보(SIGWX) 01.09. 03:00KST



■ 국외 공역(항공로) 위험기상

【공역경보(SIGMET) 현황】

- 난류: 인천FIR(FL190~250), 상하이FIR(FL050~200), 후쿠오카FIR(FL120~200, FL080~130)
- 착빙: 인천FIR(FL010~050)
- TS: 마닐라FIR(FL520 이하)

【공역예보(SIGWX)】

- JET: 베이징FIR~상하이FIR~인천FIR~후쿠오카FIR(FL290, 120KT), 광저우FIR~상하이FIR~인천(제주남부)FIR~후쿠오카FIR(FL370, 190KT)
- 난류: 우한FIR~광저우FIR~상하이FIR~인천FIR(FL270~380)
- CB: 호치민FIR~마닐라FIR(FL530 이하), 마닐라FIR(FL530 이하)