

* 본 정보는 항공교통흐름관리를 위한 기상정보로, 공항예보(TAF)와 다를 수 있으니, 다른 용도로 활용하실 수 없습니다.

	항공교통기상정보	
	2025년 01월 08일 09:00KST	항공기상청 예보과

■ 국내공항 위험기상 [01.08.(수) ~ 01.09.(목)]

개요	<p>○ 오늘(8일)은 찬 대륙고기압 영향으로 전국 공항 가끔 구름 많겠으나, 청주공항은 가끔 눈, 제주공항은 비가 내리다가 진눈깨비로 바뀌어 내리겠음. 내일(9일)도 찬 대륙고기압 영향으로 전국 공항 가끔 구름 많겠으나, 제주공항은 눈이 내리겠음</p> <ul style="list-style-type: none"> - 인천공항: 오늘 13시부터 강풍(최대 22G45KT(내일 04시~18시)), 19시~내일 21시 급변풍 - 김포공항: 오늘 11시부터 다소 강한 바람(15G25KT), 이후 강풍(최대 15G35KT) - 제주공항: 오늘 16시~19시 비, 이후 내일 07시까지 진눈깨비, 08시부터 눈(5mm 미만/1cm 내외), 내일까지 강풍(최대 22G45KT(내일 10시~22시)), 15시부터 급변풍 - 청주공항: 오늘 12시~18시, 22시~내일 08시 눈(1~3cm) <p>▶ 주요 공항 기상경보(08시 현재)</p> <p>광주공항 대설경보 (01.07 15:05 ~ 01.09 15:00) 양양공항 급변풍경보 (01.08 02:23 ~ 01.08 14:00) 양양공항 강풍경보 (01.08 06:49 ~ 01.08 14:00)</p>
----	--

공항	기상요소	01월 08일 수요일																								01월 09일 목요일																								비고
		01	02	03	04	05	06	07	08	09	10	11	12	13	14	15	16	17	18	19	20	21	22	23	24	01	02	03	04	05	06	07	08	09	10	11	12	13	14	15	16	17	18	19	20	21	22	23	24	
인천 RKSI	시정																																																	
	GUST																			[Blue/Red]																								최대 22G45KT						
	급변풍																			[Purple]																														
	강수 TS																																																	
김포 RKSS	시정																																																	
	GUST	[Blue]																																																최대 15G35KT
	급변풍																																																	
	강수 TS																																																	
제주 RKPC	시정																																																	
	GUST																			[Blue/Red]																								최대 22G45KT						
	급변풍																			[Purple]																														
	강수 TS																			[Green/Blue]																								5mm 미만/1cm 내외						
김해 RKPJ	시정																																																	
	GUST																																																	
	활주로 변경																																																	
	강수 TS																																																	
무안 RKJB	시정																																																	
	GUST																																																	
	급변풍																																																	
	강수 TS																			[Purple]																								5mm 내외/5~10cm						

시정 : 800m ↓ 400m ↓ 200m ↓ GUST : 25KT ↑ 35KT ↑ 45KT ↑ 강수 : 비 비/눈 눈 소나기 TS 김해 활주로 변경 : (150~210°, 10KT ↑)

* 본 정보는 항공교통흐름관리를 위한 기상정보로, 공항예보(TAF)와 다를 수 있으니, 다른 용도로 활용하실 수 없습니다.

■ 국외 공항·공역·항공로 [01.08.(수) ~ 01.09.(목)]

개요

【베이징·상하이·광저우·홍콩FIR】
 - 베이징공항: 내일 09시까지 다소 강한 바람(14G26KT)
 - 칭따오공항: 오늘 13시~18시 눈, 11시~내일 03시 다소 강한 바람(16G26KT)
【후쿠오카FIR】
 - 간사이공항: 오늘 12시~18시 강풍(25G35KT)

【타이베이FIR】
 - 타오위안공항: 내일 03시~09시 다소 강한 바람(20G30KT)
【마닐라FIR】
 - 마닐라공항: 오늘 12시~18시 비
【싼야, 하노이, 호치민FIR】
 - 하노이공항: 오늘 10시까지 안개(시정 800m ↓), 구름고도 300ft
 - 호치민공항: 오늘 15시~18시 소나기(CB)

구분	기상요소	01월 08일 수요일												01월 09일 목요일													
		01	02	03	04	05	06	07	08	09	10	11	12	13	14	15	16	17	18	19	20	21	22	23	24		
중국	베이징 ZBAA	시정																									
		GUST																									
	강수																										
	TS																										
	칭따오 ZSQD	시정																									
GUST																											
강수																											
TS																											
푸둥 ZSPD	시정																										
	GUST																										
강수																											
TS																											
광저우 ZGGG	시정																										
	GUST																										
강수																											
TS																											
홍콩 VHHH	시정																										
	GUST																										
강수																											
TS																											
일본	나리타 RJAA	시정																									
		GUST																									
강수																											
TS																											
간사이 RJBB	시정																										
	GUST																										
강수																											
TS																											
타이베이	타오위안 RCTP	시정																									
		GUST																									
강수																											
TS																											
필리핀	마닐라 RPLL	시정																									
		GUST																									
강수																											
TS																											
베트남	하노이 VNVB	시정																									
		GUST																									
강수																											
TS																											

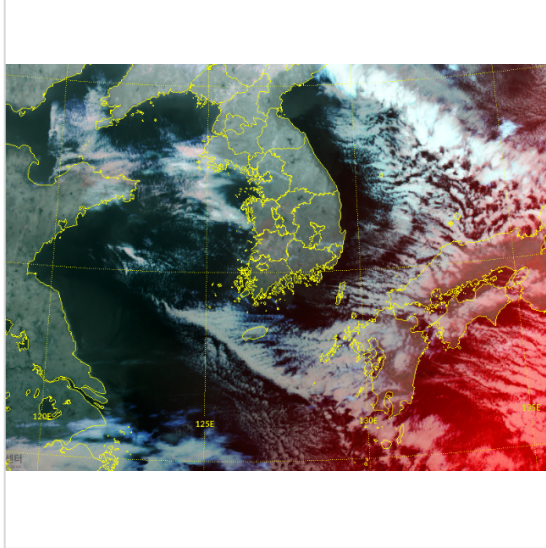
(국외) 시정 : 1km ↓ 400m ↓ 200m ↓ GUST : 25KT ↑ 35KT ↑ 45KT ↑ 강수 : 비 비/눈 눈 소나기 TS

* 본 정보는 항공교통흐름관리를 위한 기상정보로, 공항예보(TAF)와 다를 수 있으니, 다른 용도로 활용하실 수 없습니다.

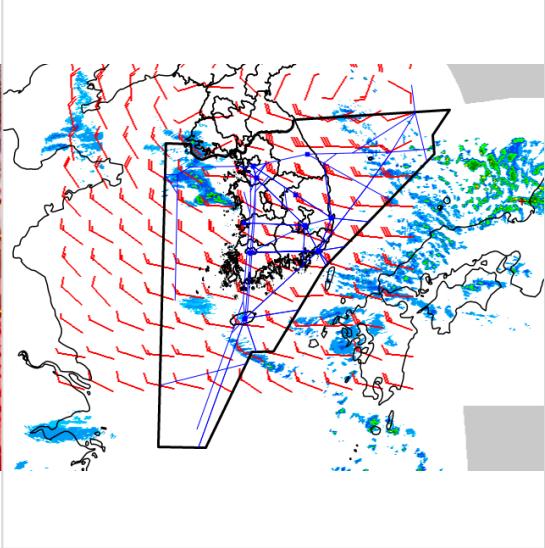
설명자료	항공교통 기상정보
------	-----------

■ 국내 실황/예보 [01.08.(수) ~ 01.09.(목)]

위성영상 01.08. 08:00KST



레이더영상 01.08. 08:00KST



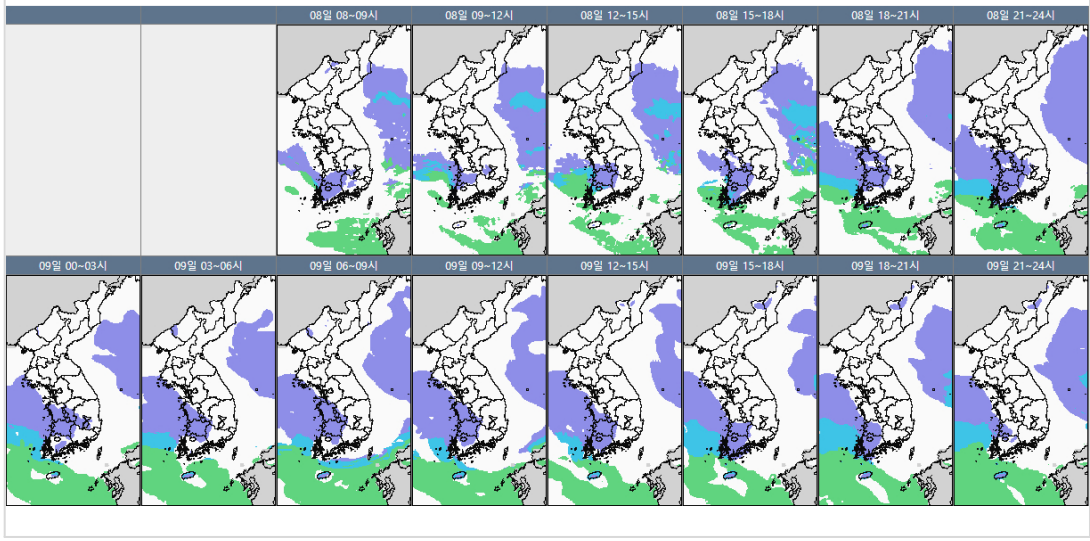
■ 국내 주요공항 실황-예보

- 오늘(8일)은 찬 대륙고기압 영향으로 전국 공항 가끔 구름 많겠으나, 청주공항은 가끔 눈, 제주 공항은 비가 내리다가 진눈깨비로 바뀌어 내리겠음. 내일(9일)도 찬 대륙고기압 영향으로 전국 공항 가끔 구름 많겠으나, 제주공항은 눈이 내리겠음
- 인천공항: 오늘 13시부터 강풍(최대 22G45KT(내일 04시~18시)), 19시~내일 21시 급변풍
- 김포공항: 오늘 11시부터 다소 강한 바람(15G25KT), 이후 강풍(최대 15G35KT)
- 제주공항: 오늘 16시~19시 비, 이후 내일 07시까지 진눈깨비, 08시부터 눈(5mm 미만/1cm 내외), 내일까지 강풍(최대 22G45KT(내일 10시~22시)), 15시부터 급변풍
- 청주공항: 오늘 12시~18시, 22시~내일 08시 눈(1~3cm)

국내 강수 구역 및 형태 : 주의 비 비/눈 눈 소나기

▶ 주요 공항 기상경보(08시 현재)

- 광주공항 대설경보 (01.07 15:05 ~ 01.09 15:00)
- 양양공항 급변풍경보 (01.08 02:23 ~ 01.08 14:00)
- 양양공항 강풍경보 (01.08 06:49 ~ 01.08 14:00)



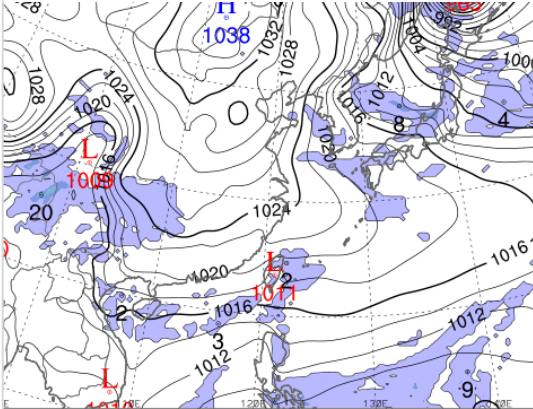
■ 국내 공역(항공로) 위험기상

- 오늘 밤까지 인천FIR 대부분 섹터(FL100~250)에 보통난류 예상

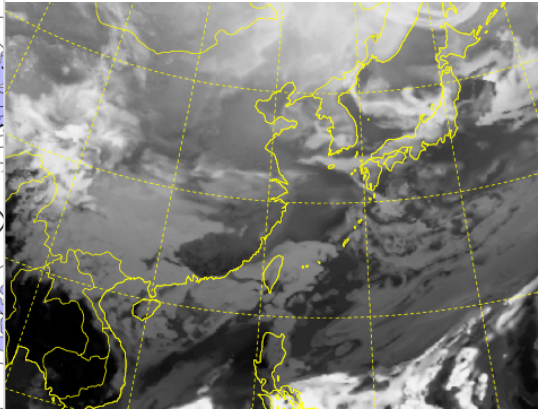
* 본 정보는 항공교통흐름관리를 위한 기상정보로, 공항예보(TAF)와 다를 수 있으니, 다른 용도로 활용하실 수 없습니다.

■ 국외 실황/예보 [01.08.(수) ~ 01.09.(목)]

예상 일기도 01.08. 15:00KST



예상 구름 영상 01.08. 15:00KST



■ 국외 주요·공항·공역·항공로 실황·예보

【베이징-상하이-광저우-홍콩FIR】

- 베이징공항: 내일 09시까지 다소 강한 바람(14G26KT)
- 칭따오공항: 오늘 13시~18시 눈, 11시~내일 03시 다소 강한 바람(16G26KT)

【후쿠오카FIR】

- 간사이공항: 오늘 12시~18시 강풍(25G35KT)

【타이베이FIR】

- 타오위안공항: 내일 03시~09시 다소 강한 바람(20G30KT)

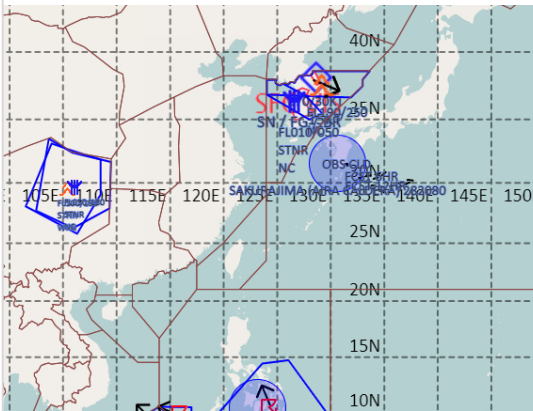
【마닐라FIR】

- 마닐라공항: 오늘 12시~18시 비

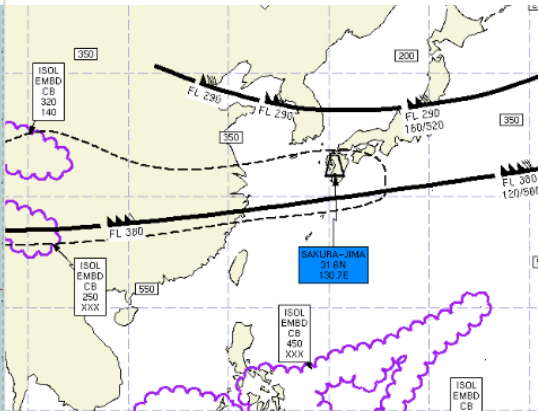
【싼야, 하노이, 호치민FIR】

- 하노이공항: 오늘 10시까지 안개(시정 800m ↓), 구름고도 300ft
- 호치민공항: 오늘 15시~18시 소나기(CB)

공역경보(SIGMET) 01.08. 08:00KST



공역예보(SIGWX) 01.08. 15:00KST



■ 국외 공역(항공로) 위험기상

[공역경보(SIGMET) 현황]

- 난류: 인천FIR(FL190~250), 쿤밍FIR(FL100~180)
- 착빙: 인천FIR(FL010~050), 쿤밍FIR(FL050~180)
- TS: 마닐라FIR(FL530 이하)
- 화산재: 후쿠오카FIR(사쿠라지마/국내영향없음)

[공역예보(SIGWX)]

- JET: 베이징FIR~상하이FIR~인천FIR~후쿠오카FIR(FL290, 130KT), 광저우FIR~상하이FIR~후쿠오카FIR(FL380, 180KT)
- 난류: 우한FIR~광저우FIR~상하이FIR~인천FIR~후쿠오카FIR(FL420 이하)
- CB: 호치민FIR~마닐라FIR(FL480 이하), 마닐라FIR(FL450 이하)