

* 본 정보는 항공교통흐름관리를 위한 기상정보로, 공항예보(TAF)와 다를 수 있으니, 다른 용도로 활용하실 수 없습니다.

■ 국내공항 위험기상 [01.07.(화) ~ 01.08.(수)]

개요

○ 오늘(7일)은 찬 대륙고기압의 영향을 받아 전국 공항 가끔 구름 많겠으나, 인천공항은 밤부터 내일 새벽까지 눈이 날리겠고, 청주공항은 눈, 무안공항은 진눈깨비, 제주공항은 비가 내리겠음. 내일(8일)도 찬 대륙고기압의 영향을 받아 가끔 구름 많겠으나 제주공항은 가끔 비나 진눈깨비, 청주, 무안공항은 눈이 내리겠음.

- 인천공항: 내일 01시까지 다소 강한 바람(15G25KT), 내일 12시부터 강풍(최대 18G35KT), 내일 16시부터 급변풍
- 김포공항: 오늘 17시까지, 내일 15시부터 다소 강한 바람(15G25KT)
- 제주공항: 오늘 21시까지, 내일 16시~18시 비 이후 진눈깨비(5mm 미만), 오늘부터 강풍(20G35KT), 급변풍
- 무안공항: 내일 06시~09시 눈 이후 15시까지 진눈깨비나 비, 내일 19시부터 눈(5mm 내외, 1~3cm), 오늘 19시까지, 내일 09시부터 강풍(최대 20G35KT)
- 청주공항: 내일 09시까지 눈(1~3cm)

▶ 주요 공항 기상경보(15시 현재)

광주공항 대설경보 (01.07 04:40 ~ 01.09 15:00) 여수공항 강풍경보 (01.07 12:00 ~ 01.07 19:00) 제주공항 급변풍경보 (01.06 22:00 ~ 01.07 22:00) 제주공항 강풍경보 (01.07 10:00 ~ 01.08 03:00)

공항	기상요소	01월 07일 화요일																								01월 08일 수요일																								비고
		01	02	03	04	05	06	07	08	09	10	11	12	13	14	15	16	17	18	19	20	21	22	23	24	01	02	03	04	05	06	07	08	09	10	11	12	13	14	15	16	17	18	19	20	21	22	23	24	
인천 RKSI	시정																																																	
	GUST																																																	
	급변풍																																																	
	강수 TS																																																	
김포 RKSS	시정																																																	
	GUST																																																	
	급변풍																																																	
	강수 TS																																																	
제주 RKPC	시정																																																	
	GUST																																																	
	급변풍																																																	
	강수 TS																																																	
김해 RKKP	시정																																																	
	GUST																																																	
	활주로 변경																																																	
	강수 TS																																																	
무안 RKJB	시정																																																	
	GUST																																																	
	급변풍																																																	
	강수 TS																																																	

시정 : 800m ↓ 400m ↓ 200m ↓ GUST : 25KT ↑ 35KT ↑ 45KT ↑ 강수 : 비 비/눈 눈 소나기 TS 김해 활주로 변경 : (150~210°, 10KT ↑)

* 본 정보는 항공교통흐름관리를 위한 기상정보로, 공항예보(TAF)와 다를 수 있으니, 다른 용도로 활용하실 수 없습니다.

■ 국내공항(공군 관할) 위험기상 [01.07.(화) ~ 01.08.(수)]		01월 07일 화요일												01월 08일 수요일												비고	
공항	기상요소	01	02	03	04	05	06	07	08	09	10	11	12	13	14	15	16	17	18	19	20	21	22	23	24		
대구 RKTN	시정																										
	GUST																										
	강수 TS																										
청주 RKTU	시정																										1~3cm
	GUST																										
	강수 TS																										

■ 국내공역 위험기상 [01.07.(화) ~ 01.08.(수)]	
개요	<ul style="list-style-type: none"> ○ 내일 새벽까지 인천FIR 대부분 섹터(FL100~250)에 보통난류 예상 ○ 오늘 밤까지 광주, 제주섹터(FL300~340)에 강풍(150KT↑) 예상
	○ 국내 공역경보(SIGMET, 15시 현재): 난류(FL160~240), 착빙(동해섹터/FL010~050, 서해, 군산, 광주, 남해, 제주섹터/FL030~040)

섹터	기상요소	01월 07일 화요일												01월 08일 수요일												비고	
		01	02	03	04	05	06	07	08	09	10	11	12	13	14	15	16	17	18	19	20	21	22	23	24		
군산	CB/TS																										
	강풍																										
광주	CB/TS																										
	강풍																										
제주	CB/TS																										
	강풍																										
남해	CB/TS																										
	강풍																										
서해	CB/TS																										
	강풍																										
강릉	CB/TS																										
	강풍																										
동해	CB/TS																										
	강풍																										
포항	CB/TS																										
	강풍																										
대구	CB/TS																										
	강풍																										

(공군) 시정 : 800m ↓ 400m ↓ 200m ↓ GUST : 25KT ↑ 35KT ↑ 45KT ↑ 강수 : 비 비/눈 눈 소나기 TS (공역) 강풍 : 150KT ↑

* 본 정보는 항공교통흐름관리를 위한 기상정보로, 공항예보(TAF)와 다를 수 있으니, 다른 용도로 활용하실 수 없습니다.

■ 국외 공항-광역-항공로 [01.07.(화) ~ 01.08.(수)]

개요	【베이징·상하이·광저우·홍콩FIR】 - 베이징공항: 내일 21시까지 다소 강한 바람(최대 14G26KT) 【후쿠오카FIR】 - 간사이공항: 내일 01시까지 강풍(오늘 21시까지 최대 34G45KT), 내일 12시~15시 강풍(26G36KT)	【타이베이FIR】 특이사항 없음 【마닐라FIR】 특이사항 없음 【싼야, 하노이, 호치민FIR】 - 하노이공항: 내일 06시~10시 안개(시정 800m ↓), 구름고도 300ft
----	---	--

구분	기상요소	01월 07일 화요일												01월 08일 수요일																																	
		01	02	03	04	05	06	07	08	09	10	11	12	13	14	15	16	17	18	19	20	21	22	23	24	01	02	03	04	05	06	07	08	09	10	11	12	13	14	15	16	17	18	19	20	21	22
중국	베이징 ZBAA																																														
	칭따오 ZSQD																																														
	푸둥 ZSPD																																														
	광저우 ZGGG																																														
	홍콩 VHHH																																														
일본	나리타 RJAA																																														
	간사이 RJBB																																														
타이베이	타오위안 RCTP																																														
필리핀	마닐라 RPLL																																														
베트남	하노이 VVNB																																														

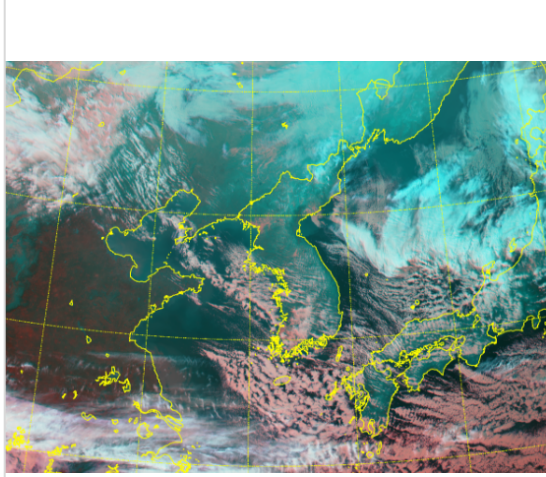
(국외) 시정 : 1km ↓ 400m ↓ 200m ↓ GUST : 25KT ↑ 35KT ↑ 45KT ↑ 강수 : 비 비/눈 눈 소나기 TS

* 본 정보는 항공교통흐름관리를 위한 기상정보로, 공항예보(TAF)와 다를 수 있으니, 다른 용도로 활용하실 수 없습니다.

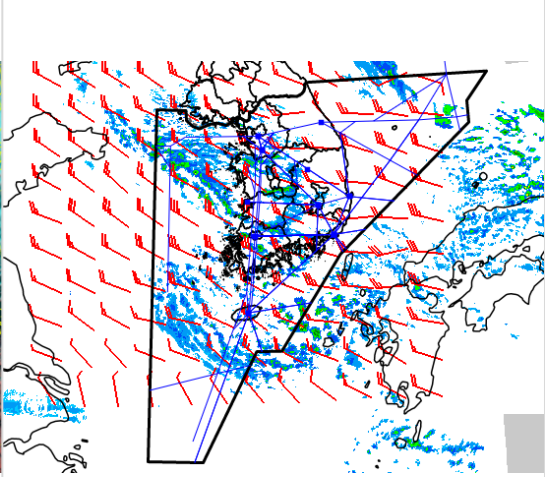
설명자료	항공교통 기상정보
-------------	------------------

■ 국내 현황/예보 [01.07.(화) ~ 01.08.(수)]

위성영상 01.07. 15:00KST



레이더영상 01.07. 15:00KST



■ 국내 주요공항 현황-예보

○ 오늘(7일)은 찬 대륙고기압의 영향을 받아 전국 공항 가끔 구름 많겠으나, 인천공항은 밤부터 내일 새벽까지 눈이 날리겠고, 청주공항은 눈, 무안공항은 진눈깨비, 제주공항은 비가 내리겠음. 내일(8일)도 찬 대륙고기압의 영향을 받아 가끔 구름 많겠으나 제주공항은 가끔 비나 진눈깨비, 청주, 무안공항은 눈이 내리겠음.

- 인천공항: 내일 01시까지 다소 강한 바람(15G25KT), 내일 12시부터 강풍(최대 18G35KT), 내일 16시부터 급변풍
- 김포공항: 오늘 17시까지, 내일 15시부터 다소 강한 바람(15G25KT)
- 제주공항: 오늘 21시까지, 내일 16시~18시 비 이후 진눈깨비(5mm 미만), 오늘부터 강풍(20G35KT), 급변풍
- 무안공항: 내일 06시~09시 눈 이후 15시까지 진눈깨비나 비, 내일 19시부터 눈(5mm 내외, 1~3cm)

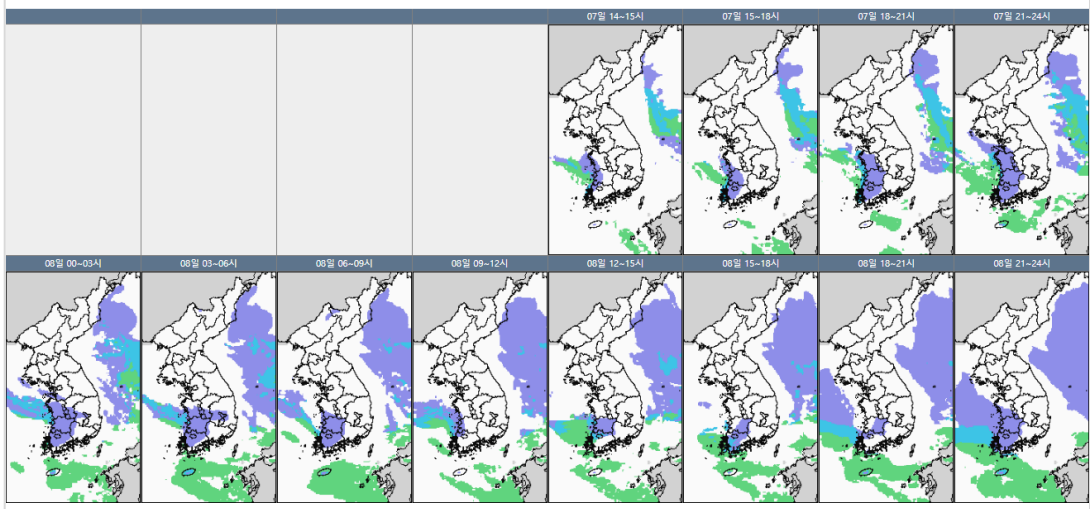
▶ 주요 공항 기상경보(15시 현재)
 광주공항 대설경보 (01.07 04:40 ~ 01.09 15:00)

여수공항 강풍경보 (01.07 12:00 ~ 01.07 19:00)

제주공항 급변풍경보 (01.06 22:00 ~ 01.07 22:00)

제주공항 강풍경보 (01.07 10:00 ~ 01.08 03:00)

국내 강수 구역 및 형태 : 주의 비 비/눈 눈 소나기



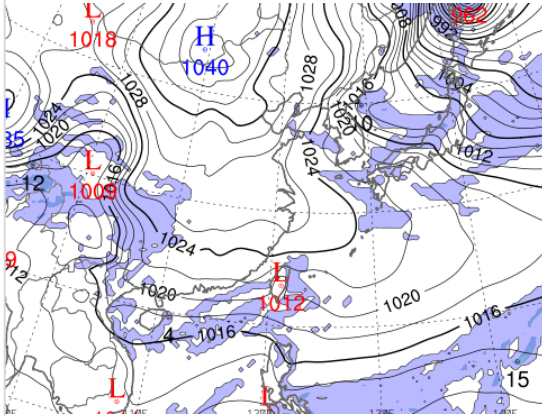
■ 국내 공역(항공로) 위험기상

- 내일 새벽까지 인천FIR 대부분 섹터(FL100~250)에 보통난류 예상
- 오늘 밤까지 광주, 제주섹터(FL300~340)에 강풍(150KT ↑) 예상

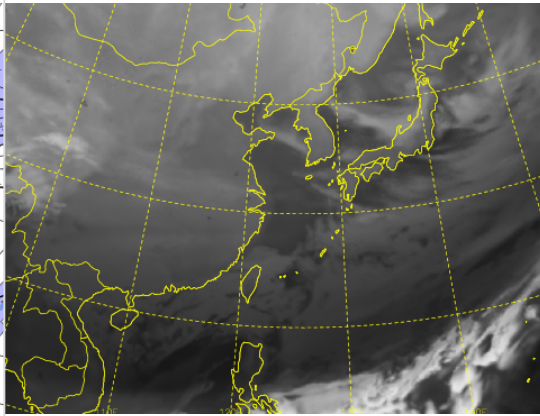
* 본 정보는 항공교통흐름관리를 위한 기상정보로, 공항예보(TAF)와 다를 수 있으니, 다른 용도로 활용하실 수 없습니다.

■ 국외 실황/예보 [01.07.(화) ~ 01.08.(수)]

예상 일기도 01.08. 09:00KST



예상 구름 영상 01.08. 09:00KST



■ 국외 주요·공항·공역·항공로 실황·예보

【베이징-상하이-광저우-홍콩FIR】

- 베이징공항: 내일 21시까지 다소 강한 바람(최대 14G26KT)

【후쿠오카FIR】

- 간사이공항: 내일 01시까지 강풍(오늘 21시까지 최대 34G45KT), 내일 12시~15시 강풍(26G36KT)

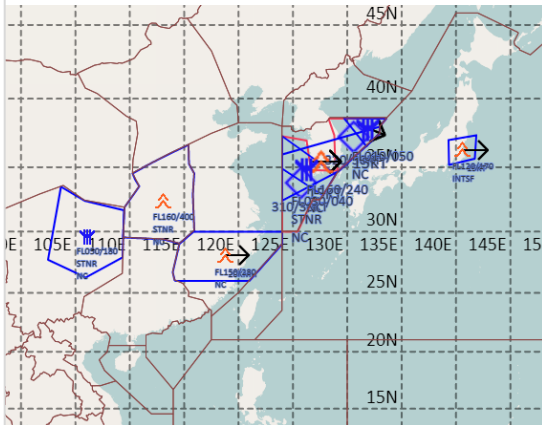
【타이베이FIR】 특이사항 없음

【마닐라FIR】 특이사항 없음

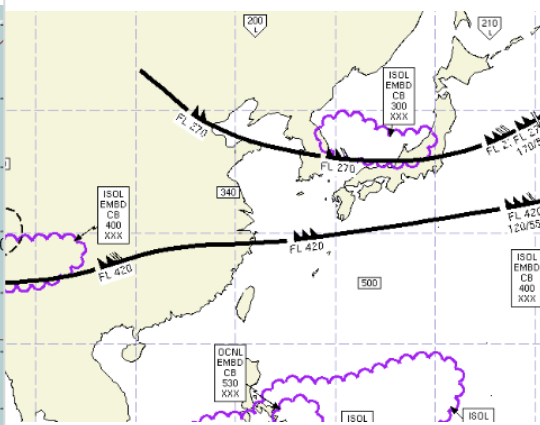
【싼야, 하노이, 호치민FIR】

- 하노이공항: 내일 06시~10시 안개(시정 800m ↓), 구름고도 300ft

공역경보(SIGMET) 01.07. 15:00KST



공역예보(SIGWX) 01.08. 03:00KST



■ 국외 공역(항공로) 위험기상

【공역경보(SIGMET) 현황】

- 난류: 인천FIR(FL160~240), 후쿠오카FIR(FL120~170, FL300~370), 상하이FIR(FL150~280), 우한FIR(FL160~400),

- 착빙: 인천FIR(동해섹터/FL010~050, 서해, 군산, 광주, 남해, 제주섹터/FL030~040), 쿤밍FIR(FL050~180)

【공역예보(SIGWX)】

- JET: 베이징FIR~상하이FIR~인천FIR~후쿠오카FIR(FL270, 140KT), 광저우FIR~상하이FIR~후쿠오카FIR(FL420, 170KT)

- CB: 인천FIR~평양FIR~후쿠오카FIR(FL300 이하), 호치민FIR~마닐라FIR(FL500 이하), 마닐라FIR(FL530 이하)