

* 본 정보는 항공교통흐름관리를 위한 기상정보로, 공항예보(TAF)와 다를 수 있으니, 다른 용도로 활용하실 수 없습니다.

	항공교통기상정보	
	2025년 01월 06일 16:00KST	항공기상청 예보과

■ 국내공항 위험기상 [01.06.(월) ~ 01.07.(화)]

개요

○ 오늘(6일)은 찬 대륙고기압의 영향을 받아 전국 공항이 대체로 구름 많겠음. 내일(7일)은 찬 대륙고기압의 영향을 받아 대체로 맑거나 가끔 구름많겠으나 제주, 무안, 청주공항은 흐리고 가끔 비나 눈이 오겠음.

- 인천공항: 내일 02시까지, 내일 14시~18시 다소 강한 바람(최대 15G30KT)
- 김포공항: 오늘 19시까지, 내일 14시~20시 다소 강한 바람(15G25KT)
- 제주공항: 내일 01시~06시 비(1mm 내외), 내일 24시까지 강풍(내일 22시까지 최대 20G35KT), 내일 22시까지 급변풍

▶ 주요 공항 기상경보(15시 현재)

여수공항 강풍경보 (01.06 14:00 ~ 01.06 19:00) 제주공항 급변풍경보 (01.06 05:12 ~ 01.06 22:00) 제주공항 강풍경보 (01.06 12:00 ~ 01.07 10:00)

공항	기상요소	01월 06일 월요일												01월 07일 화요일												비고			
		01	02	03	04	05	06	07	08	09	10	11	12	13	14	15	16	17	18	19	20	21	22	23	24				
인천 RKSI	시정																												
	GUST																												최대 15G30KT
	급변풍																												
	강수 TS																												
김포 RKSS	시정																												
	GUST																											15G25KT	
	급변풍																												
	강수 TS																												
제주 RKPC	시정																												
	GUST																											20G35KT	
	급변풍																												
	강수 TS																											1mm 내외	
김해 RKPK	시정																												
	GUST																												
	활주로 변경																												
	강수 TS																												
무안 RKJB	시정																												
	GUST																											800m 강설 16G35KT	
	급변풍																												
	강수 TS																											강수량: 5mm내외/ 적설량: 1~5cm	

시정: 800m ↓ 400m ↓ 200m ↓ GUST: 25KT ↑ 35KT ↑ 45KT ↑ 강수: 비 비/눈 눈 소나기 TS 김해 활주로 변경: (150~210°, 10KT ↑)

* 본 정보는 항공교통흐름관리를 위한 기상정보로, 공항예보(TAF)와 다를 수 있으니, 다른 용도로 활용하실 수 없습니다.

■ 국외 공항·공역·항공로 [01.06.(월) ~ 01.07.(화)]

개요	【베이징·상하이·광저우·홍콩FIR】 - 베이징공항: 내일 21시까지 강풍(14G30KT) 【후쿠오카FIR】 - 나리타공항: 오늘 19시~내일 03시 소나기 - 간사이공항: 오늘 18시까지 소나기, 내일 06시~21시 강풍(최대 28G38KT)	【타이베이FIR】 특이사항 없음 【마닐라FIR】 특이사항 없음 【싼야, 하노이, 호치민FIR】 - 하노이공항: 내일 07시~10시 안개(시정 800m)
----	-------------------------------------------------------------------------------------------------------------------------------------------------------------------	--------------------------------------------------------------------------------------------------------------------

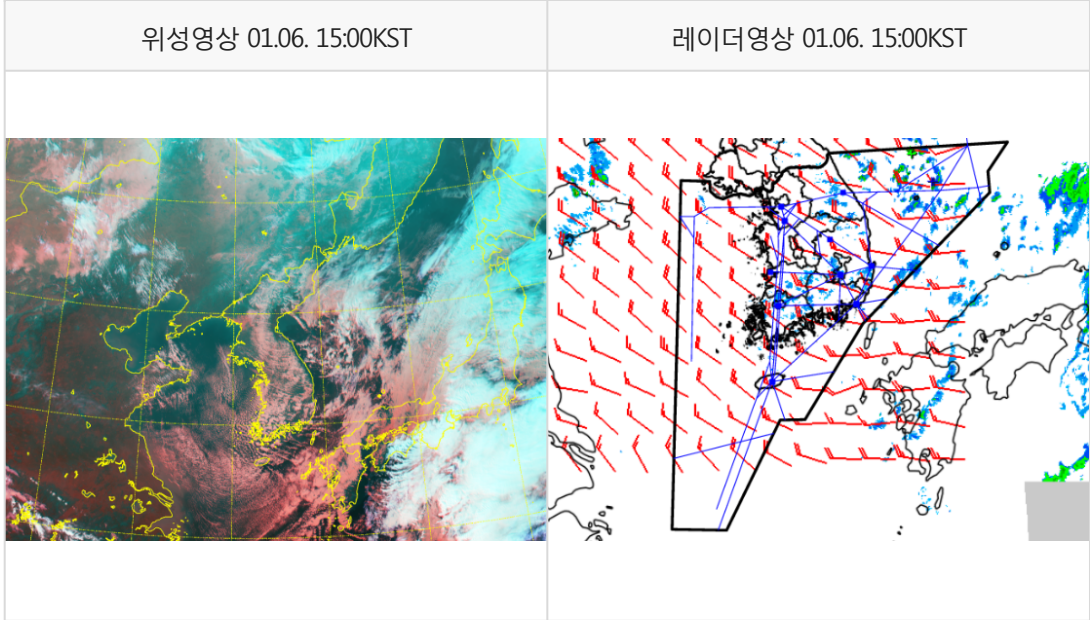
구분	기상요소	01월 06일 월요일																								01월 07일 화요일																							
		01	02	03	04	05	06	07	08	09	10	11	12	13	14	15	16	17	18	19	20	21	22	23	24	01	02	03	04	05	06	07	08	09	10	11	12	13	14	15	16	17	18	19	20	21	22	23	24
중국	베이징 ZBAA	시정																								시정																							
		GUST																								GUST																							
		강수																								강수																							
		TS																								TS																							
		시정																								시정																							
중국	칭따오 ZSQD	시정																								시정																							
		GUST																								GUST																							
		강수																								강수																							
		TS																								TS																							
		시정																								시정																							
중국	푸둥 ZSPD	시정																								시정																							
		GUST																								GUST																							
		강수																								강수																							
		TS																								TS																							
		시정																								시정																							
중국	광저우 ZGGG	시정																								시정																							
		GUST																								GUST																							
		강수																								강수																							
		TS																								TS																							
		시정																								시정																							
중국	홍콩 VHHH	시정																								시정																							
		GUST																								GUST																							
		강수																								강수																							
		TS																								TS																							
		시정																								시정																							
일본	나리타 RJAA	시정																								시정																							
		GUST																								GUST																							
		강수																								강수																							
		TS																								TS																							
		시정																								시정																							
일본	간사이 RJBB	시정																								시정																							
		GUST																								GUST																							
		강수																								강수																							
		TS																								TS																							
		시정																								시정																							
타이베이	타오위안 RCTP	시정																								시정																							
		GUST																								GUST																							
		강수																								강수																							
필리핀	마닐라 RPLL	시정																								시정																							
		GUST																								GUST																							
		강수																								강수																							
베트남	하노이 VNVB	시정																								시정																							
		GUST																								GUST																							
		강수																								강수																							

(국외) 시정: 1km ↓ 400m ↓ 200m ↓ GUST: 25KT ↑ 35KT ↑ 45KT ↑ 강수: 비 비/눈 눈 소나기 TS

* 본 정보는 항공교통흐름관리를 위한 기상정보로, 공항예보(TAF)와 다를 수 있으니, 다른 용도로 활용하실 수 없습니다.

설명자료	항공교통 기상정보
------	-----------

■ 국내 실황/예보 [01.06.(월) ~ 01.07.(화)]



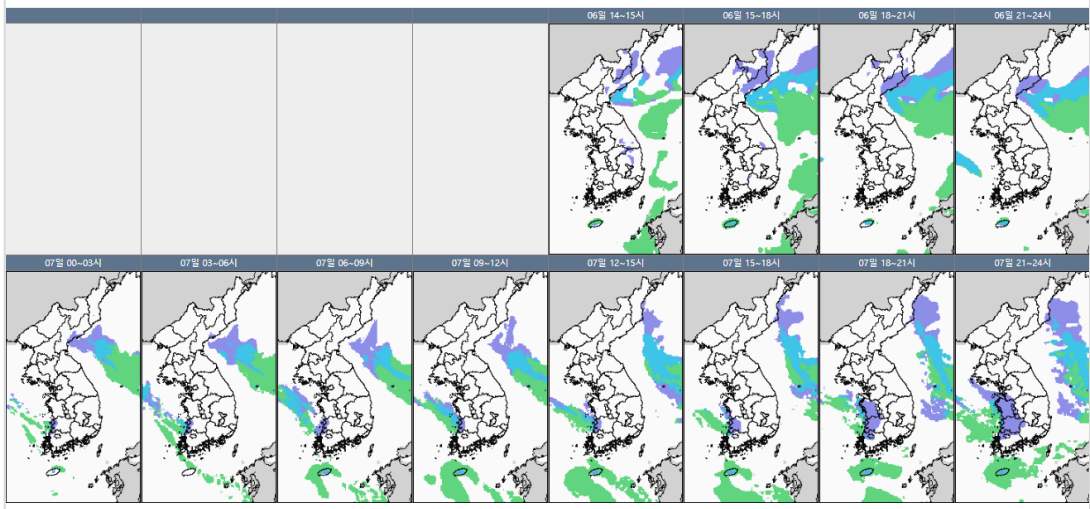
■ 국내 주요공항 실황-예보

- 오늘(6일)은 찬 대륙고기압의 영향을 받아 전국 공항이 대체로 구름 많겠음. 내일(7일)은 찬 대륙고기압의 영향을 받아 대체로 맑거나 가끔 구름많겠으나 제주, 무안, 청주공항은 흐리고 가끔 비나 눈이 오겠음.
- 인천공항: 내일 02시까지, 내일 14시~18시 다소 강한 바람(최대 15G30KT)
- 김포공항: 오늘 19시까지, 내일 14시~20시 다소 강한 바람(15G25KT)
- 제주공항: 내일 01시~06시 비(1mm 내외), 내일 24시까지 강풍(내일 22시까지 최대 20G35KT), 내일 22시까지 급변풍

국내 강수 구역 및 형태 : 주의 비 비/눈 눈 소나기

▶ 주요 공항 기상경보(15시 현재)

여수공항 강풍경보 (01.06 14:00 ~ 01.06 19:00)
 제주공항 급변풍경보 (01.06 05:12 ~ 01.06 22:00)
 제주공항 강풍경보 (01.06 12:00 ~ 01.07 10:00)



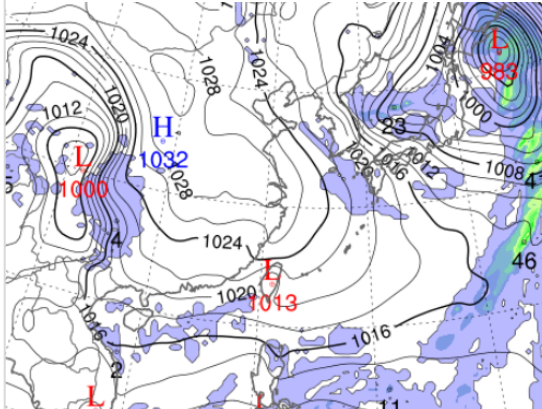
■ 국내 공역(항공로) 위험기상

- 특이사항 없음

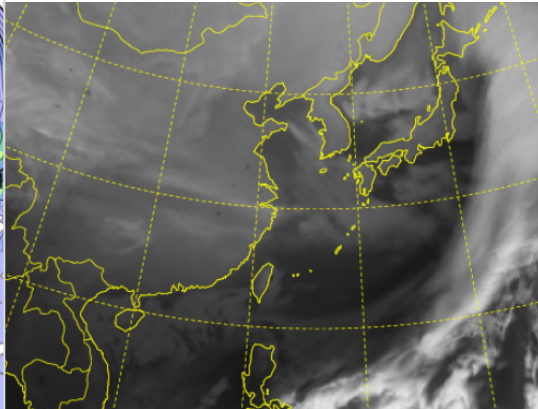
* 본 정보는 항공교통흐름관리를 위한 기상정보로, 공항예보(TAF)와 다를 수 있으니, 다른 용도로 활용하실 수 없습니다.

■ 국외 실황/예보 [01.06.(월) ~ 01.07.(화)]

예상 일기도 01.07. 09:00KST



예상 구름 영상 01.07. 09:00KST



■ 국외 주요·공항·공역·항공로 실황·예보

【베이징·상하이·광저우·홍콩FIR】

- 베이징공항: 내일 21시까지 강풍(14G30KT)

【후쿠오카FIR】

- 나리타공항: 오늘 19시~내일 03시 소나기

- 간사이공항: 오늘 18시까지 소나기, 내일 06시~21시 강풍(최대 28G38KT)

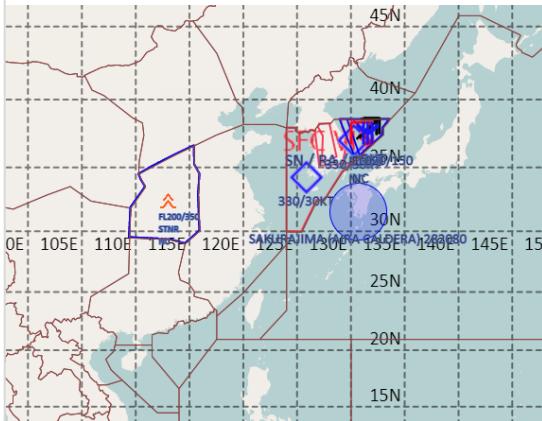
【타이베이FIR】 특이사항 없음

【마닐라FIR】 특이사항 없음

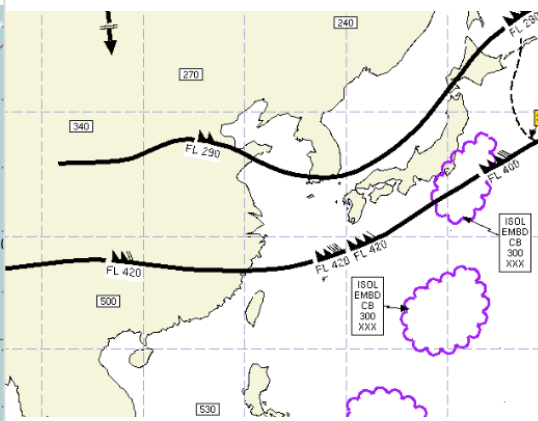
【싼야, 하노이, 호치민FIR】

- 하노이공항: 내일 07시~10시 안개(시정 800m)

공역경보(SIGMET) 01.06. 15:00KST



공역예보(SIGWX) 01.07. 03:00KST



■ 국외 공역(항공로) 위험기상

[공역경보(SIGMET) 현황]

- 난류: 우한FIR(FL200~350)

- 착빙: 인천FIR(FL020~150)

- TS: 인천FIR(FL150 이하)

- 화산재: 후쿠오카FIR(사쿠라지마, 국내영향없음)

[공역예보(SIGWX)]

- JET: 광저우FIR~상하이FIR~타이베이FIR~후쿠오카FIR(FL420, 180KT), 베이징FIR~상하이FIR~인천FIR~후쿠오카FIR(FL290, 140KT)

- 난류: 후쿠오카FIR(FL450 이하)

- CB: 마닐라FIR(FL520 이하), 후쿠오카FIR(FL300 이하)