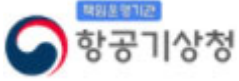


* 본 정보는 항공교통흐름관리를 위한 기상정보로, 공항예보(TAF)와 다를 수 있으니, 다른 용도로 활용하실 수 없습니다.



항공교통기상정보

2025년 01월 06일 09:00KST

항공기상청 예보과

■ 국내공항 위험기상 [01.06.(월) ~ 01.07.(화)]

개요

○ 오늘(6일)은 기압골 영향을 받다가 찬 대륙고기압의 영향을 받아 대체로 흐리다가 차차 개쨌고, 제주, 무안공항은 비 또는 눈이 오다가 차차 개쨌음. 내일(7일)은 찬 대륙고기압의 영향을 받아 대체로 맑거나 가끔 구름 많겠으나 제주, 무안공항은 흐리고 가끔 비나 눈이 오겠음.

- 인천공항: 오늘 13시~내일 06시 다소 강한 바람(17G30KT)
- 김포공항: 오늘 13시~19시 다소 강한 바람(15G25KT)
- 제주공항: 내일 24시까지 비(5mm 내외), 내일 24시까지 강풍(오늘 11시~내일 24시까지 최대 21G38KT), 내일 24시까지 급변풍

▶ 주요 공항 기상경보(08시 현재)

광주공항 저시정경보 (01.05 20:40 ~ 01.06 09:30), 제주공항 급변풍경보 (01.06 05:12 ~ 01.06 22:00)

공항	기상요소	01월 06일 월요일												01월 07일 화요일												비고
		01	02	03	04	05	06	07	08	09	10	11	12	13	14	15	16	17	18	19	20	21	22	23	24	
인천 RKSI	시정																									
	GUST																									17G30KT
	급변풍																									
	강수 TS			비	비	비	비																			강수량 5mm 내외 적설 : 1cm 미만
김포 RKSS	시정																									
	GUST																									최대15G25KT
	급변풍																									
	강수 TS			비	비	비	비	비																		강수량 5mm 내외 적설 1cm 내외
제주 RKPC	시정																									
	GUST																									21G38kt
	급변풍																									
	강수 TS																									(6일~7일): 5mm 내외
김해 RKPK	시정																									
	GUST																									
	활주로 변경																									
	강수 TS																									
무안 RKJB	시정																									
	GUST																									15G30KT
	급변풍																									
	강수 TS																									강수량: 5mm내외/ 적설량: 1~5cm

시정 : 800m ↓ 400m ↓ 200m ↓
 GUST : 25KT ↑ 35KT ↑ 45KT ↑
 강수 : 비 비/눈 눈 소나기 TS
 김해 활주로 변경 : (150~210°, 10KT ↑)

* 본 정보는 항공교통흐름관리를 위한 기상정보로, 공항예보(TAF)와 다를 수 있으니, 다른 용도로 활용하실 수 없습니다.

■ 국외 공항·공역·항공로 [01.06.(월) ~ 01.07.(화)]

개요

【베이징·상하이·광저우·홍콩FIR】 특이사항 없음
【후쿠오카FIR】
 - 나리타공항: 오늘 18시~24시 소나기
 - 간사이공항: 오늘 09시~15시까지 비, 내일 03시~09시 강풍(27G37KT)

【타이베이FIR】 특이사항 없음
【마닐라FIR】
 - 마닐라공항: 오늘 12시~18시 소나기
【싼야, 하노이, 호치민FIR】
 - 하노이공항: 오늘 07시~10시 안개(시정 800m)

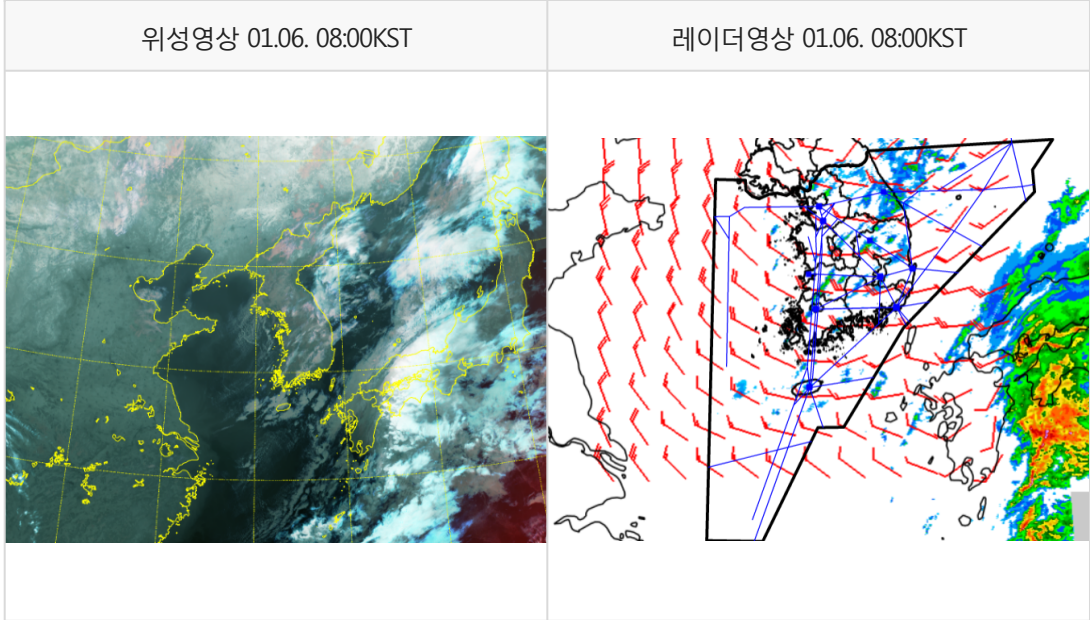
구분	기상요소	01월 06일 월요일																								01월 07일 화요일																												
		01	02	03	04	05	06	07	08	09	10	11	12	13	14	15	16	17	18	19	20	21	22	23	24	01	02	03	04	05	06	07	08	09	10	11	12	13	14	15	16	17	18	19	20	21	22	23	24					
중국	베이징 ZBAA																																																					
	칭따오 ZSQD																																																					
	푸둥 ZSPD																																																					
	광저우 ZGGG																																																					
	홍콩 VHHH																																																					
일본	나리타 RJAA																			소나기																																		
	간사이 RJBB	비																								비/눈																												
타이베이	타오위안 RCTP																																																					
필리핀	마닐라 RPLL												소나기																																									
베트남	하노이 VVNB	안개																																																				

(국외) 시정: 1km ↓ 400m ↓ 200m ↓ GUST: 25KT ↑ 35KT ↑ 45KT ↑ 강수: 비 비/눈 눈 소나기 TS

* 본 정보는 항공교통흐름관리를 위한 기상정보로, 공항예보(TAF)와 다를 수 있으니, 다른 용도로 활용하실 수 없습니다.

설명자료	항공교통 기상정보
------	-----------

■ 국내 실황/예보 [01.06.(월) ~ 01.07.(화)]



■ 국내 주요공항 실황-예보

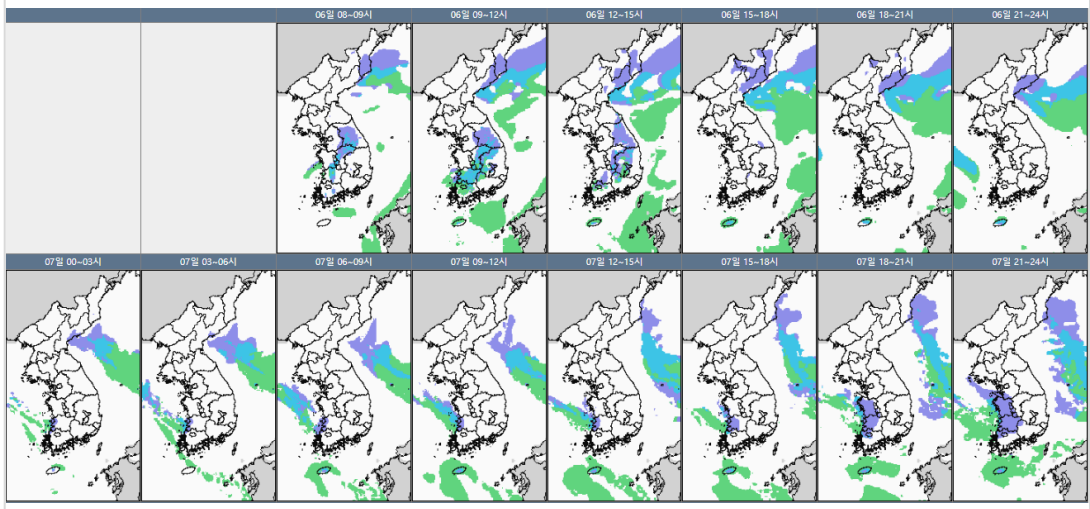
○ 오늘(6일)은 기압골 영향을 받다가 찬 대륙고기압의 영향을 받아 대체로 흐리다가 차차 개겠고, 제주, 무안공항은 비 또는 눈이 오다가 차차 개겠음. 내일(7일)은 찬 대륙고기압의 영향을 받아 대체로 맑거나 가끔 구름많겠으나 제주, 무안공항은 흐리고 가끔 비나 눈이 오겠음.

- 인천공항: 오늘 13시~내일 06시 다소 강한 바람(17G30KT)
- 김포공항: 오늘 13시~19시 다소 강한 바람(15G25KT)
- 제주공항: 내일 24시까지 비(5mm 내외), 내일 24시까지 강풍(오늘 11시~내일 24시까지 최대 21G38KT), 내일 24시까지 급변풍

국내 강수 구역 및 형태 : 주의 비 비/눈 눈 소나기

▶ 주요 공항 기상경보(08시 현재)

광주공항 저시정경보 (01.05 20:40 ~ 01.06 09:30)
 제주공항 급변풍경보 (01.06 05:12 ~ 01.06 22:00)



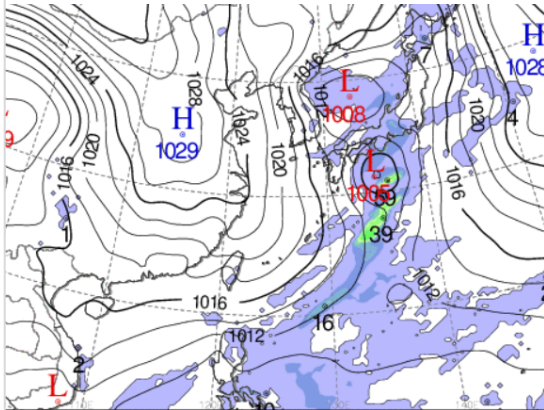
■ 국내 공역(항공로) 위험기상

○ 특이사항 없음

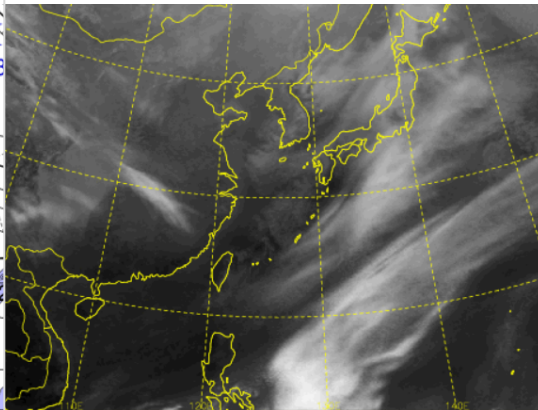
* 본 정보는 항공교통흐름관리를 위한 기상정보로, 공항예보(TAF)와 다를 수 있으니, 다른 용도로 활용하실 수 없습니다.

■ 국외 상황/예보 [01.06.(월) ~ 01.07.(화)]

예상 일기도 01.06. 15:00KST



예상 구름 영상 01.06. 15:00KST



■ 국외 주요·공항·공역·항공로 상황·예보

【베이징·상하이·광저우·홍콩FIR】 특이사항 없음

【후쿠오카FIR】

- 나리타공항: 오늘 18시~24시 소나기
- 간사이공항: 오늘 09시~15시까지 비, 내일 03시~09시 강풍(27G37KT)

【타이베이FIR】 특이사항 없음

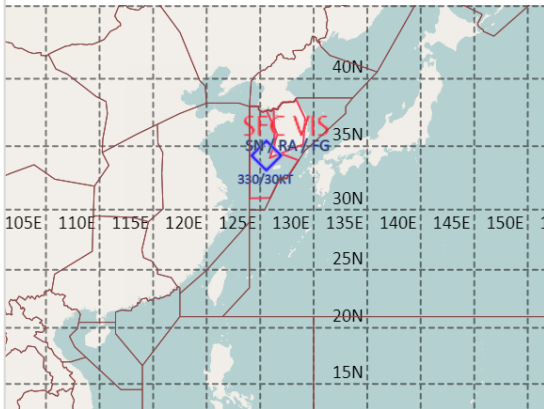
【마닐라FIR】

- 마닐라공항: 오늘 14시~19시 CB영향

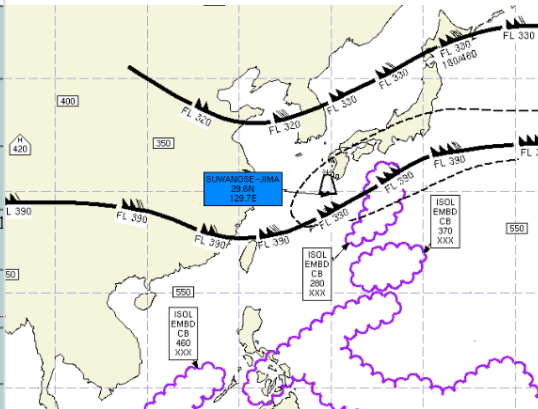
【싼야, 하노이, 호치민FIR】

- 하노이공항: 오늘 07시~10시 안개(시정 800m)

공역경보(SIGMET) 01.06. 08:00KST



공역예보(SIGWX) 01.06. 15:00KST



■ 국외 공역(항공로) 위험기상

[공역경보(SIGMET) 현황]

- 특이사항 없음

[공역예보(SIGWX)]

- JET: 광저우FIR~상하이FIR~타이베이FIR~후쿠오카FIR(FL390, 180KT), 베이징FIR~상하이FIR~인천FIR~후쿠오카FIR(FL320, 140KT)
- 난류: 인천FIR(제주남부섹터)~후쿠오카FIR(FL250~450)
- CB: 호치민FIR~마닐라FIR(FL460 이하), 마닐라FIR(FL460 이하), 후쿠오카FIR(FL280 이하)