

* 본 정보는 항공교통흐름관리를 위한 기상정보로, 공항예보(TAF)와 다를 수 있으니, 다른 용도로 활용하실 수 없습니다.

항공기상청	항공교통기상정보	항공기상청 예보과
2025년 01월 05일 16:00KST		

■ 국내공항 위험기상 [01.05.(일) ~ 01.06.(월)]

개요

- 오늘(5일)은 기압골의 영향으로 전국 공항이 대체로 흐리고 청주공항은 비 또는 눈이, 제주공항 등은 비가 내리겠음. 내일(6일)은 기압골 영향을 받다가 오후부터 찬 대륙고기압의 영향을 받아 가끔 구름 많겠고, 오전까지 김포공항은 한때 눈, 청주공항은 비 또는 눈이 내리겠으며, 제주공항은 밤까지 비가 내리겠음
- 인천공항: 내일 13시~24시 다소 강한 바람(18G30KT)
- 김포공항: 내일 05시~08시 눈(5mm 미만/1cm 내외), 내일 11시~21시 다소 강한 바람(10G25KT)
- 제주공항: 오늘 23시까지, 내일 09시부터 비(5mm 미만), 내일 06시~24시 강풍(13시~24시 최대 20G35KT), 12시~24시 급변풍
- 김해공항: 오늘 18시~20시 비(1mm 미만)

▶ 주요 공항 기상경보(15시 현재)

- 없음

공항	기상요소	01월 05일 일요일																								01월 06일 월요일																								비고																																																																																																
		01	02	03	04	05	06	07	08	09	10	11	12	13	14	15	16	17	18	19	20	21	22	23	24	01	02	03	04	05	06	07	08	09	10	11	12	13	14	15	16	17	18	19	20	21	22	23	24																																																																																																	
인천 RKSI	시정																																																																																																																																																	
	GUST																																																																																																																									18G30KT																								
	급변풍																																																																																																																									18G30KT																								
	강수 TS																																																																																																																																																	
김포 RKSS	시정																																																																																																																																																	
	GUST																																																																																																																									10G25KT																								
	급변풍																																																																																																																									10G25KT																								
	강수 TS																																																																																																																																	5mm 미만/1cm 내외																
제주 RKPC	시정																																																																																																																																																	
	GUST																																																																																																																																																	최대 20G35KT
	급변풍																																																																																																																																																	최대 20G35KT
	강수 TS																																																																																																																																					5mm 미만												
김해 RKKP	시정																																																																																																																																																	
	GUST																																																																																																																																																	
	활주로 변경																																																																																																																																																	
	강수 TS																																																																																																																																	1mm 미만																
무안 RKJB	시정																																																																																																																																																	
	GUST																																																																																																																																	800m ↓																
	급변풍																																																																																																																																	15G30KT																
	강수 TS																																																																																																																																	5mm 미만																

시정 : 800m ↓ 400m ↓ 200m ↓
 GUST : 25KT ↑ 35KT ↑ 45KT ↑
 강수 : 비 비/눈 눈 소나기 TS
 김해 활주로 변경 : (150~210°, 10KT ↑)

* 본 정보는 항공교통흐름관리를 위한 기상정보로, 공항예보(TAF)와 다를 수 있으니, 다른 용도로 활용하실 수 없습니다.

■ 국외 공항·공역·항공로 [01.05.(일) ~ 01.06.(월)]

개요

【베이징·상하이·광저우·홍콩FIR】 특이사항 없음
【후쿠오카FIR】
 - 나리타공항: 내일 15시~21시 소나기
 - 간사이공항: 내일 09시~18시 비

【타이베이FIR】
 - 타오위안공항: 내일 14시~20시 다소 강한 바람(18G28KT)
【마닐라FIR】 특이사항 없음
【싼야, 하노이, 호치민FIR】 특이사항 없음

구분	기상요소	01월 05일 일요일																								01월 06일 월요일																								
		01	02	03	04	05	06	07	08	09	10	11	12	13	14	15	16	17	18	19	20	21	22	23	24	01	02	03	04	05	06	07	08	09	10	11	12	13	14	15	16	17	18	19	20	21	22	23	24	
중국	베이징 ZBAA	시정																																																
	GUST																																																	
	강수 TS																																																	
	칭따오 ZSQD	시정																																																
	GUST																																																	
강수 TS																																																		
푸둥 ZSPD	시정																																																	
	GUST																																																	
강수 TS																																																		
광저우 ZGGG	시정																																																	
	GUST																																																	
강수 TS																																																		
홍콩 VHHH	시정																																																	
	GUST																																																	
강수 TS																																																		
일본	나리타 RJAA	시정																																																
	GUST																																																	
강수 TS													소나기																																					
간사이 RJBB	시정																																																	
GUST																																																		
강수 TS	비												비/눈																																					
타이베이	타오위안 RCTP	시정																																																
	GUST																																																	
강수 TS													바람																																					
필리핀	마닐라 RPLL	시정																																																
	GUST																																																	
강수 TS																																																		
베트남	하노이 VVNB	시정																																																
	GUST																																																	
강수 TS																																																		

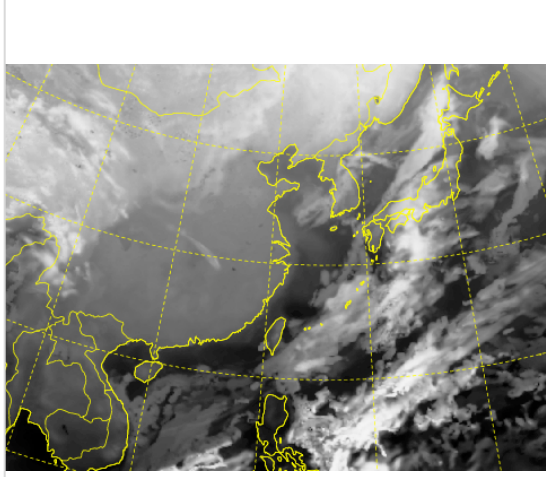
(국외) 시정: 1km ↓ 400m ↓ 200m ↓ GUST: 25KT ↑ 35KT ↑ 45KT ↑ 강수: 비 비/눈 눈 소나기 TS

* 본 정보는 항공교통흐름관리를 위한 기상정보로, 공항예보(TAF)와 다를 수 있으니, 다른 용도로 활용하실 수 없습니다.

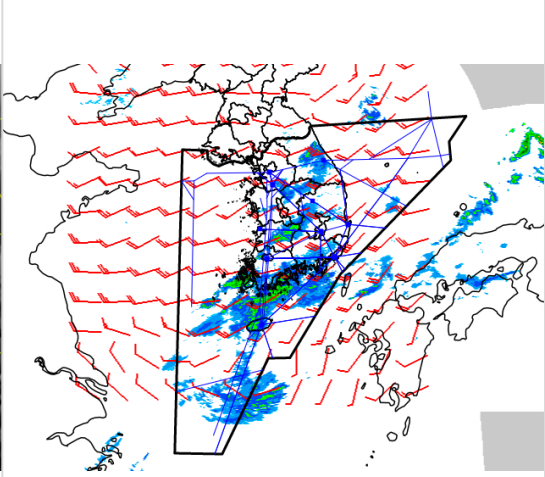
설명자료	항공교통 기상정보
-------------	------------------

■ 국내 현황/예보 [01.05.(일) ~ 01.06.(월)]

위성영상 01.05. 15:00KST



레이더영상 01.05. 15:00KST



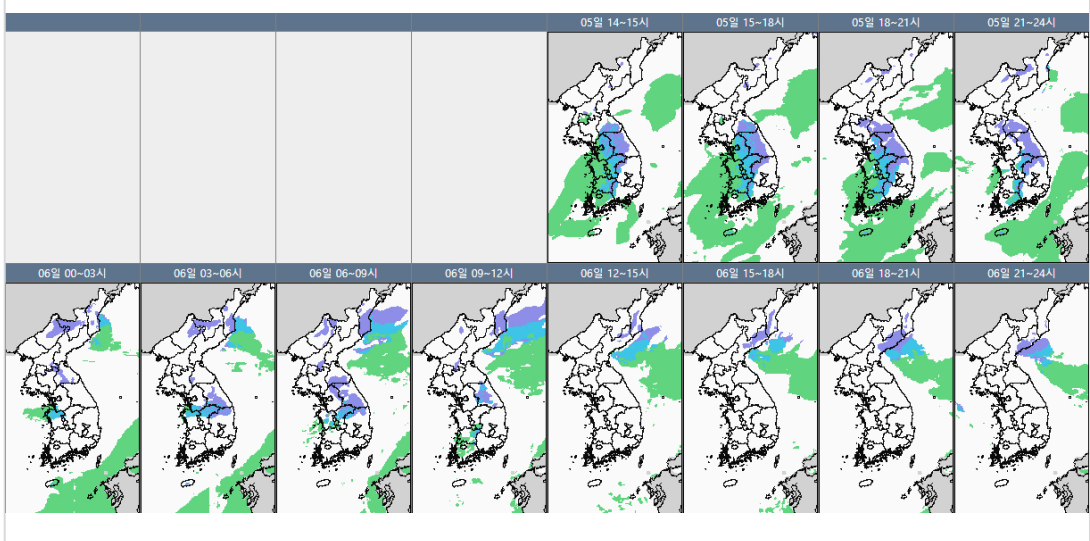
■ 국내 주요공항 현황-예보

- 오늘(5일)은 기압골의 영향으로 전국 공항이 대체로 흐리고 청주공항은 비 또는 눈이, 제주공항 등은 비가 내리겠음. 내일(6일)은 기압골 영향을 받다가 오후부터 찬 대륙고기압의 영향을 받아 가끔 구름많겠고, 오전까지 김포공항은 한때 눈, 청주공항은 비 또는 눈이 내리겠으며, 제주공항은 밤까지 비가 내리겠음
- 인천공항: 내일 13시~24시 다소 강한 바람(18G30KT)
- 김포공항: 내일 05시~08시 눈(5mm 미만/1cm 내외), 내일 11시~21시 다소 강한 바람(10G25KT)
- 제주공항: 오늘 23시까지, 내일 09시부터 비(5mm 미만), 내일 06시~24시 강풍(13시~24시 최대 20G35KT), 12시~24시 급변풍
- 김해공항: 오늘 18시~20시 비(1mm 미만)

▶ 주요 공항 기상경보(15시 현재)

- 없음

국내 강수 구역 및 형태 : 주의 비 비/눈 눈 소나기



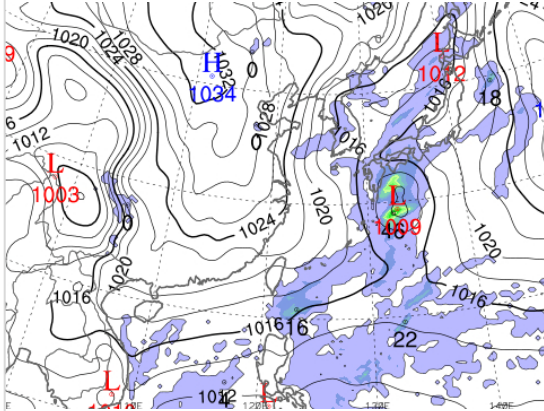
■ 국내 공역(항공로) 위험기상

- 내일 새벽까지 서해, 동해색터(FL160~210)에 보통난류 예상

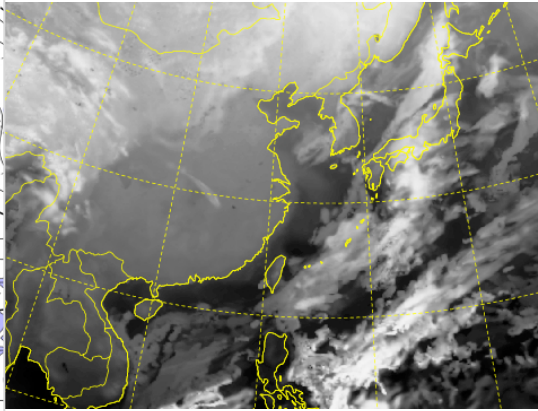
* 본 정보는 항공교통흐름관리를 위한 기상정보로, 공항예보(TAF)와 다를 수 있으니, 다른 용도로 활용하실 수 없습니다.

■ 국외 실황/예보 [01.05.(일) ~ 01.06.(월)]

예상 일기도 01.06. 09:00KST



예상 구름 영상 01.06. 09:00KST



■ 국외 주요·공항·공역·항공로 실황·예보

【베이징·상하이·광저우·홍콩FIR】 특이사항 없음

【후쿠오카FIR】

- 나리타공항: 내일 15시~21시 소나기
- 간사이공항: 내일 09시~18시 비

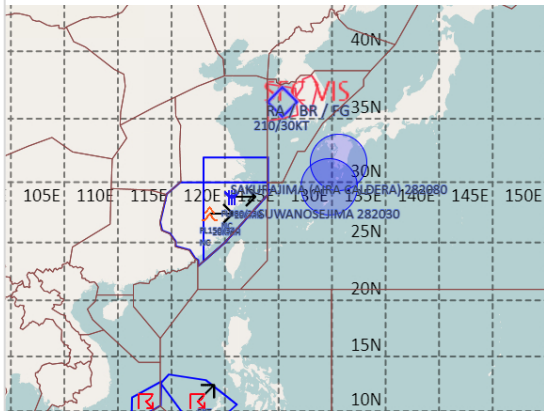
【타이베이FIR】

- 타오위안공항: 내일 14시~20시 다소 강한 바람(18G28KT)

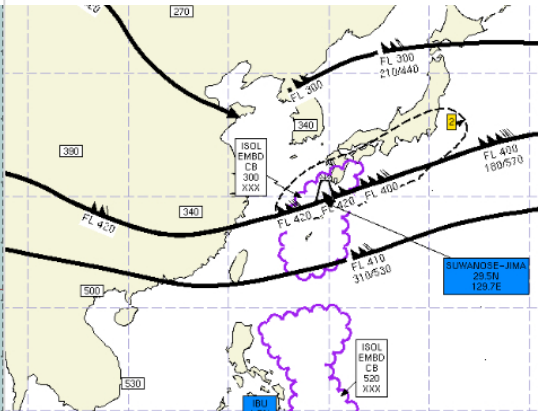
【마닐라FIR】 특이사항 없음

【싼야, 하노이, 호치민FIR】 특이사항 없음

공역경보(SIGMET) 01.05. 15:00KST



공역예보(SIGWX) 01.06. 03:00KST



■ 국외 공역(항공로) 위험기상

[공역경보(SIGMET) 현황]

- 난류: 상하이FIR(FL150~340)
- 착빙: 상하이FIR(FL080~230)
- TS: 호치민FIR(FL500 이하), 마닐라FIR(FL520 이하)
- 화산재: 후쿠오카FIR(사쿠라지마, 스와노세지마/국내영향 없음)

[공역예보(SIGWX)]

- JET: 광저우FIR~상하이FIR~타이베이FIR~후쿠오카FIR(FL420, 190KT), 베이징FIR~상하이FIR(FL320, 100KT), 평양FIR~후쿠오카FIR(FL300, 120KT)
- 난류: 인천FIR(제주남부섹터)~후쿠오카FIR(FL320~420)
- CB: 마닐라FIR(FL520 이하), 후쿠오카FIR(FL300 이하)