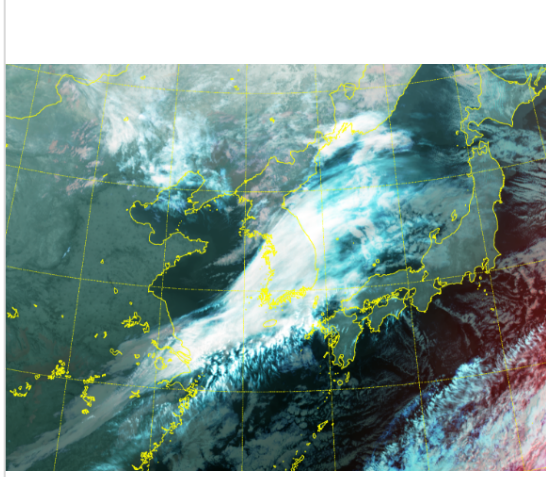


* 본 정보는 항공교통흐름관리를 위한 기상정보로, 공항예보(TAF)와 다를 수 있으니, 다른 용도로 활용하실 수 없습니다.

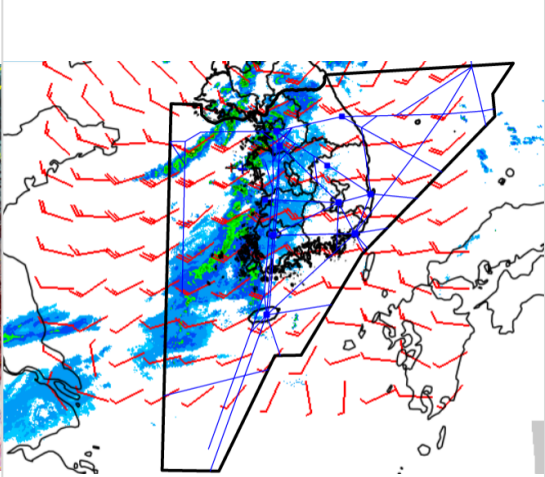
설명자료	항공교통 기상정보
------	-----------

■ 국내 현황/예보 [01.05.(일) ~ 01.06.(월)]

위성영상 01.05. 08:00KST



레이더영상 01.05. 08:00KST



■ 국내 주요공항 현황-예보

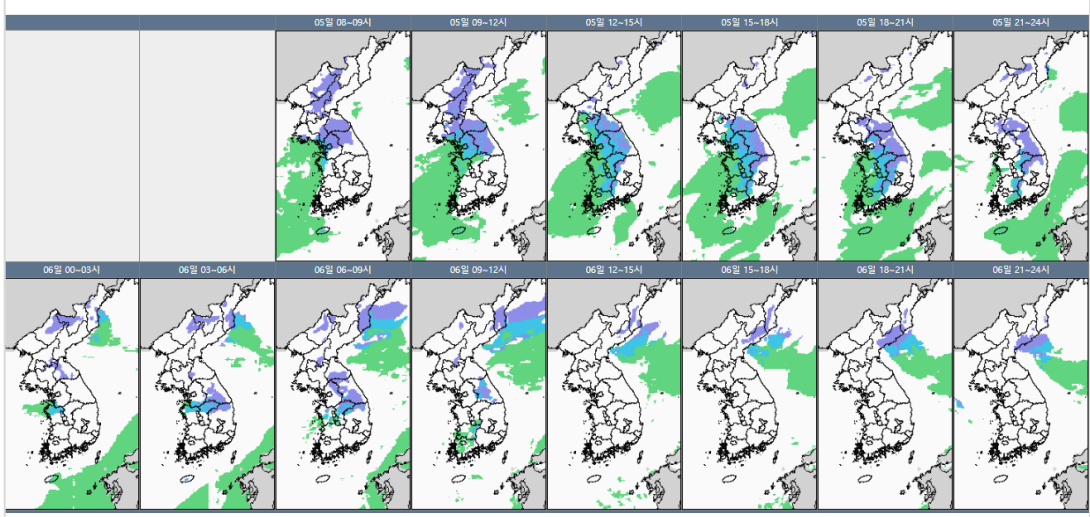
- 오늘(5일)은 기압골의 영향으로 전국 공항이 대체로 흐리고 인천, 김포, 청주공항은 비 또는 눈이 제주공항 등은 비가 내리겠음. 내일(6일)은 기압골 영향을 받다가 오후부터 찬 대륙고기압의 영향을 받겠고, 대체로 맑겠음.
- 인천공항: 오늘 14시까지 비 (5~10mm/1cm 내외), 오늘 12시까지 다소 강한 바람(15G25KT), 08시~10시 급변풍, 내일 15시~24시 강풍(20G30KT)
- 김포공항: 오늘 11시까지 비 또는 눈 이후 16시까지 비 (5~10mm/1cm 내외), 내일 15시~20시 다소 강한 바람(최대 10G25KT)
- 제주공항: 오늘 23시까지 비(5mm 내외), 14시~18시 다소 강한 바람(15G25KT), 급변풍, 내일 06시~24시 강풍(13시~24시최대 20G35KT), 12시~24시 급변풍

▶ 주요 공항 기상경보(08시 현재)

인천공항 급변풍경보 (01.05 05:26 ~ 01.05 11:00)

김포공항 대설경보 (01.05 08:30 ~ 01.05 11:00)

국내 강수 구역 및 형태 : 주의 비 비/눈 눈 소나기



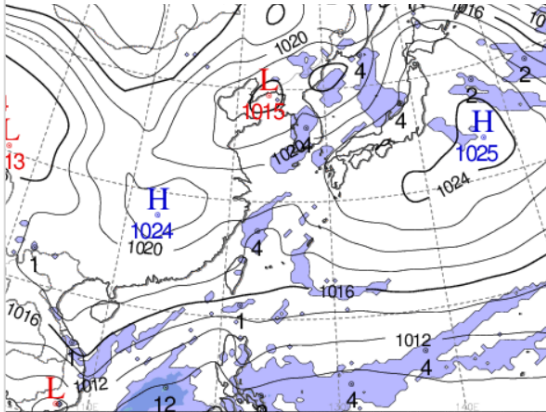
■ 국내 공역(항공로) 위험기상

- 오늘 밤까지 제주남부섹터(FL130 이하)에 보통착빙 예상

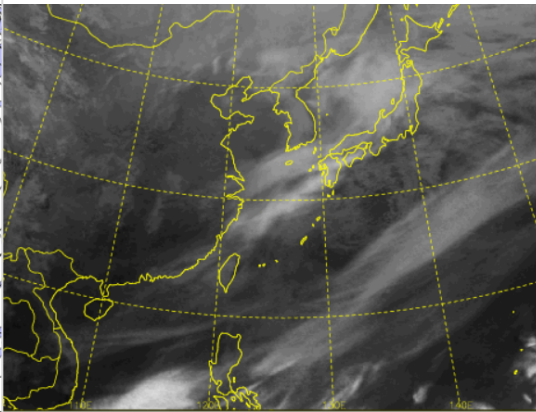
* 본 정보는 항공교통흐름관리를 위한 기상정보로, 공항예보(TAF)와 다를 수 있으니, 다른 용도로 활용하실 수 없습니다.

■ 국외 상황/예보 [01.05.(일) ~ 01.06.(월)]

예상 일기도 01.05. 15:00KST



예상 구름 영상 01.05. 15:00KST



■ 국외 주요·공항·공역·항공로 상황·예보

【베이징·상하이·광저우·홍콩FIR】 특이사항 없음

【후쿠오카FIR】 특이사항 없음

【타이베이FIR】

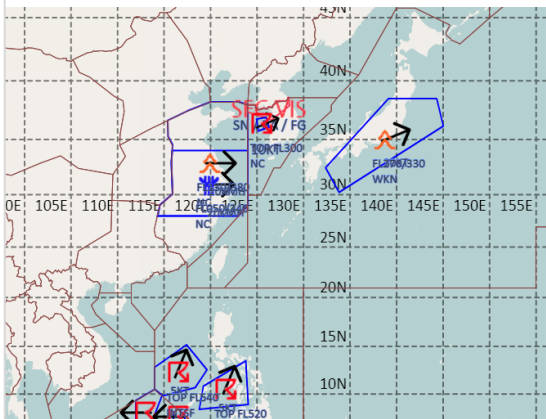
- 타오위안공항: 오늘 14시~20시 비

【마닐라FIR】

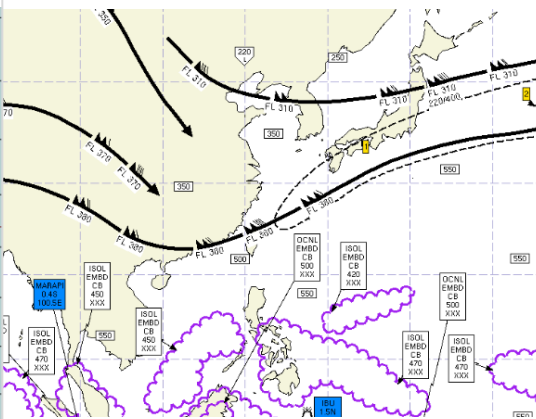
- 마닐라공항: 오늘 12시~18시 CB 영향

【싼야, 하노이, 호치민FIR】 특이사항 없음

공역경보(SIGMET) 01.05. 08:00KST



공역예보(SIGWX) 01.05. 15:00KST



■ 국외 공역(항공로) 위험기상

【공역경보(SIGMET) 현황】

- 난류: 상하이FIR(FL130~380), 후쿠오카FIR(FL270~330)

- 착빙: 상하이FIR(FL050~240)

- TS: 인천FIR(FL300 이하), 마닐라FIR(FL540 이하)

【공역예보(SIGWX)】

- JET: 광저우FIR~상하이FIR~타이베이FIR~후쿠오카FIR(FL380, 160KT), 베이징FIR~선양FIR~평양FIR~후쿠오카FIR(FL310, 140KT)

- 난류: 인천FIR(제주남부섹터)~후쿠오카FIR(FL490이하)

- CB: 호치민FIR~마닐라FIR(FL450 이하)