

* 본 정보는 항공교통흐름관리를 위한 기상정보로, 공항예보(TAF)와 다를 수 있으니, 다른 용도로 활용하실 수 없습니다.

	항공교통기상정보	항공기상청 예보과
2025년 01월 04일 16:00KST		

■ 국내공항 위험기상 [01.04.(토) ~ 01.05.(일)]

개요

○ 오늘(4일)은 고기압의 영향으로 전국 공항이 대체로 맑겠고, 제주공항은 구름많겠음. 내일(5일)은 기압골의 영향으로 전국 공항이 대체로 흐리고 인천, 김포, 청주 공항은 비 또는 눈이 제주공항 등은 비가 내리겠음

- 인천공항: 내일 04시~14시 비 또는 눈(5~10mm/1cm 미만), 내일 11시~14시 다소 강한 바람(15G25KT)
- 김포공항: 내일 06시~16시 비 또는 눈(5~10mm/1cm 내외)
- 제주공항: 내일 09시~24시 비(5mm 내외)

▶ 주요 공항 기상경보(15시 현재)

○ 없음

공항	기상요소	01월 04일 토요일																								01월 05일 일요일																								비고
		01	02	03	04	05	06	07	08	09	10	11	12	13	14	15	16	17	18	19	20	21	22	23	24	01	02	03	04	05	06	07	08	09	10	11	12	13	14	15	16	17	18	19	20	21	22	23	24	
인천 RKSI	시정																																																	
	GUST																																																	
	급변풍																																																	
	강수 TS																																																	
김포 RKSS	시정																																																	
	GUST																																																	
	급변풍																																																	
	강수 TS																																																	
제주 RKPC	시정																																																	
	GUST																																																	
	급변풍																																																	
	강수 TS																																																	
김해 RKPK	시정																																																	
	GUST																																																	
	활주로 변경																																																	
	강수 TS																																																	
무안 RKJB	시정																																																	
	GUST																																																	
	급변풍																																																	
	강수 TS																																																	

시정 : 800m ↓ 400m ↓ 200m ↓ GUST : 25KT ↑ 35KT ↑ 45KT ↑ 강수 : 비 비/눈 눈 소나기 TS 김해 활주로 변경 : (150~210°, 10KT ↑)

* 본 정보는 항공교통흐름관리를 위한 기상정보로, 공항예보(TAF)와 다를 수 있으니, 다른 용도로 활용하실 수 없습니다.

■ 국내공항(공군 관할) 위험기상 [01.04.(토) ~ 01.05.(일)]

공항	기상요소	01월 04일 토요일												01월 05일 일요일												비고																									
		01	02	03	04	05	06	07	08	09	10	11	12	13	14	15	16	17	18	19	20	21	22	23	24		01	02	03	04	05	06	07	08	09	10	11	12	13	14	15	16	17	18	19	20	21	22	23	24	
대구 RKTN	시정																																																		
	GUST																																																		
	강수 TS																																																		
청주 RKTU	시정																																																		
	GUST																																																		
	강수 TS																																																	3~5mm/1cm 내외	

■ 국내공역 위험기상 [01.04.(토) ~ 01.05.(일)]

개요
<ul style="list-style-type: none"> ○ 내일 새벽까지 서해, 동해섹터(FL230 이상), 제주섹터(FL110~180)에 보통난류 예상 ○ 내일 새벽까지 제주섹터(FL100~140)에 보통착빙 예상
<ul style="list-style-type: none"> ○ 국내 공역경보(SIGMET, 15시 현재): 난류(FL300~350)

섹터	기상요소	01월 04일 토요일												01월 05일 일요일												비고																							
		01	02	03	04	05	06	07	08	09	10	11	12	13	14	15	16	17	18	19	20	21	22	23	24		01	02	03	04	05	06	07	08	09	10	11	12	13	14	15	16	17	18	19	20	21	22	23
군산	CB/TS																																																
	강풍																																																
광주	CB/TS																																																
	강풍																																																
제주	CB/TS																																																
	강풍																																																
남해	CB/TS																																																
	강풍																																																
서해	CB/TS																																																
	강풍																																																
강릉	CB/TS																																																
	강풍																																																
동해	CB/TS																																																
	강풍																																																
포항	CB/TS																																																
	강풍																																																
대구	CB/TS																																																
	강풍																																																

(공군) 시정 : 800m ↓ 400m ↓ 200m ↓ GUST : 25KT ↑ 35KT ↑ 45KT ↑ 강수 : 비 비/눈 눈 소나기 TS (공역) 강풍 : 150KT ↑

* 본 정보는 항공교통흐름관리를 위한 기상정보로, 공항예보(TAF)와 다를 수 있으니, 다른 용도로 활용하실 수 없습니다.

■ 국외 공항·공역·항공로 [01.04.(토) ~ 01.05.(일)]																																																		
개요 <div style="display: flex; justify-content: space-between; margin-top: 10px;"> <div style="width: 45%;"> <p>【베이징·상하이·광저우·홍콩FIR】 특이사항 없음 【후쿠오카FIR】 특이사항 없음</p> </div> <div style="width: 45%;"> <p>【타이베이FIR】 - 타오위안공항: 내일 15시~21시 비 【마닐라FIR】 특이사항 없음 【싼야, 하노이, 호치민FIR】 특이사항 없음</p> </div> </div>																																																		
			구분	기상요소	01월 04일 토요일												01월 05일 일요일																																	
			01	02	03	04	05	06	07	08	09	10	11	12	13	14	15	16	17	18	19	20	21	22	23	24	01	02	03	04	05	06	07	08	09	10	11	12	13	14	15	16	17	18	19	20	21	22	23	24
중국	베이징 ZBAA	시정																																																
		GUST																																																
	강수																																																	
	TS																																																	
	칭따오 ZSQD	시정																																																
GUST																																																		
강수																																																		
TS																																																		
푸둥 ZSPD	시정																																																	
	GUST																																																	
강수																																																		
TS																																																		
광저우 ZGGG	시정																																																	
	GUST																																																	
강수																																																		
TS																																																		
홍콩 VHHH	시정																																																	
	GUST																																																	
강수																																																		
TS																																																		
일본	나리타 RJAA	시정																																																
		GUST																																																
강수																																																		
TS																																																		
간사이 RJBB	시정																																																	
	GUST																																																	
강수																																																		
TS																																																		
타이베이	타오위안 RCTP	시정																																																
		GUST																																																
강수																																																		
TS																																																		
필리핀	마닐라 RPLL	시정																																																
		GUST																																																
강수																																																		
TS																																																		
베트남	하노이 VVNB	시정																																																
		GUST																																																
강수																																																		
TS																																																		

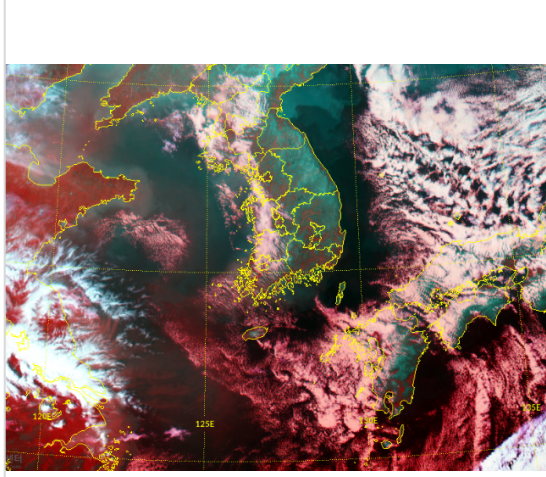
(국외) 시정: 1km ↓ 400m ↓ 200m ↓ GUST: 25KT ↑ 35KT ↑ 45KT ↑ 강수: 비 비/눈 눈 소나기 TS

* 본 정보는 항공교통흐름관리를 위한 기상정보로, 공항예보(TAF)와 다를 수 있으니, 다른 용도로 활용하실 수 없습니다.

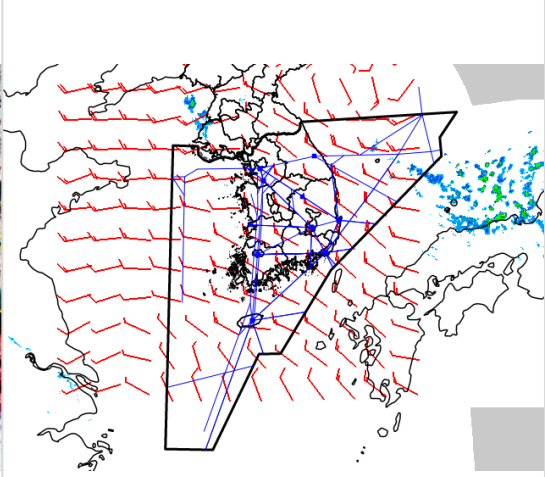
설명자료	항공교통 기상정보
------	-----------

■ 국내 현황/예보 [01.04.(토) ~ 01.05.(일)]

위성영상 01.04. 15:00KST



레이더영상 01.04. 15:00KST



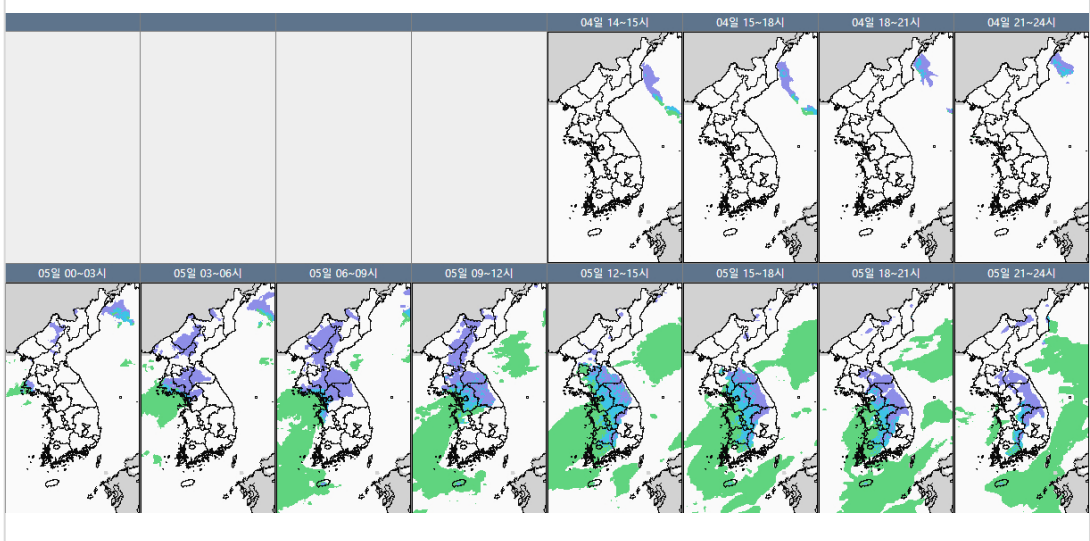
■ 국내 주요공항 현황-예보

- 오늘(4일)은 고기압의 영향으로 전국 공항이 대체로 맑겠고, 제주공항은 구름많겠음. 내일(5일)은 기압골의 영향으로 전국 공항이 대체로 흐리고 인천, 김포, 청주공항은 비 또는 눈이 제주공항 등은 비가 내리겠음
- 인천공항: 내일 04시~14시 비 또는 눈(5~10mm/1cm 미만), 내일 11시~14시 다소 강한 바람(15G25KT)
- 김포공항: 내일 06시~16시 비 또는 눈(5~10mm/1cm 내외)
- 제주공항: 내일 09시~24시 비(5mm 내외)

▶ 주요 공항 기상경보(15시 현재)

- 없음

국내 강수 구역 및 형태 : 주의 비 비/눈 눈 소나기



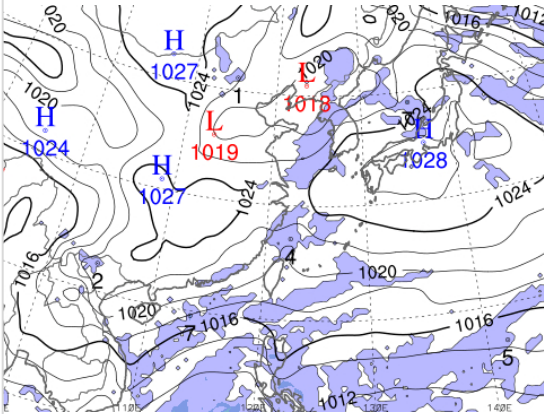
■ 국내 공역(항공로) 위험기상

- 내일 새벽까지 서해, 동해섹터(FL230 이상), 제주섹터(FL110~180)에 보통난류 예상
- 내일 새벽까지 제주섹터(FL100~140)에 보통착빙 예상

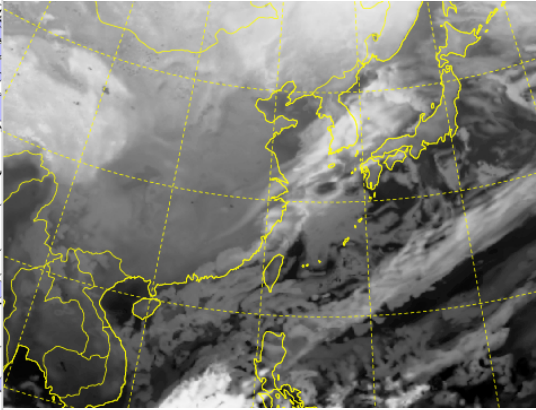
* 본 정보는 항공교통흐름관리를 위한 기상정보로, 공항예보(TAF)와 다를 수 있으니, 다른 용도로 활용하실 수 없습니다.

■ 국외 실황/예보 [01.04.(토) ~ 01.05.(일)]

예상 일기도 01.05. 09:00KST



예상 구름 영상 01.05. 09:00KST



■ 국외 주요·공항·공역·항공로 실황·예보

【베이징·상하이·광저우·홍콩FIR】 특이사항 없음

【후쿠오카FIR】 특이사항 없음

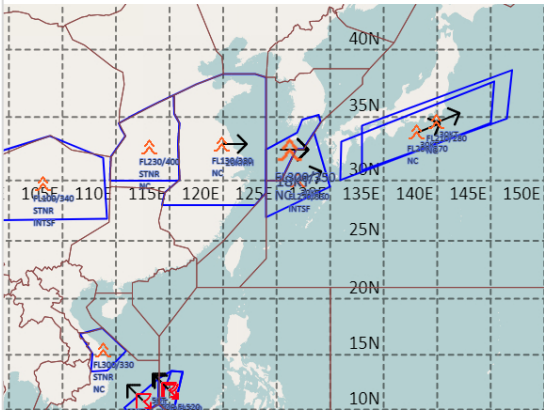
【타이베이FIR】

- 타오위안공항: 내일 15시~21시 비

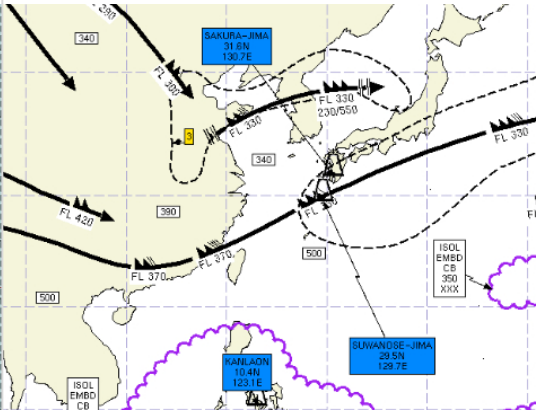
【마닐라FIR】 특이사항 없음

【싼야, 하노이, 호치민FIR】 특이사항 없음

공역경보(SIGMET) 01.04. 15:00KST



공역예보(SIGWX) 01.05. 03:00KST



■ 국외 공역(항공로) 위험기상

【공역경보(SIGMET) 현황】

- 난류: 인천FIR(FL300~350), 상하이FIR(FL130~380), 우한FIR(FL230~400), 후쿠오카FIR(FL210~280, FL270~330), 호치민FIR(FL300~330)

- TS: 호치민FIR(FL480 이하), 마닐라FIR(FL520 이하)

【공역예보(SIGWX)】

- JET: 광저우FIR~상하이FIR~타이베이FIR~후쿠오카FIR(FL370, 180KT), 상하이FIR~평양FIR~후쿠오카FIR(FL330, 150KT)

- 난류: 우한FIR~베이징FIR~상하이FIR~평양FIR~후쿠오카FIR(FL250~410)

- CB: 호치민FIR~마닐라FIR(FL550 이하)

- 화산재: 후쿠오카FIR(사쿠라지마, 스와노세지마/국내영향 없음)