

* 본 정보는 항공교통흐름관리를 위한 기상정보로, 공항예보(TAF)와 다를 수 있으니, 다른 용도로 활용하실 수 없습니다.

■ 국내공항 위험기상 [01.04.(토) ~ 01.05.(일)]

개요

○ 오늘(4일)은 고기압의 영향을 받아 전국 공항이 대체로 맑겠으나, 제주공항은 구름많겠음. 내일(5일)은 서쪽에서 다가오는 기압골의 영향을 받아 전국 공항이 대체로 흐리고 인천, 김포, 청주공항은 비 또는 눈이 제주, 무안, 여수공항에는 비가 내리겠음.

- 인천공항: 내일 02시~15시 비 또는 눈(5~10mm/ 1cm 미만)
- 김포공항: 내일 03시~18시 비 또는 눈(5~10mm/ 1cm 내외)
- 제주공항: 내일 09시~24시 비(5mm 내외)
- 무안공항: 내일 12시~19시 비(5mm 미만)

▶ 주요 공항 기상경보(08시 현재)

○ 없음

공항	기상요소	01월 04일 토요일												01월 05일 일요일												비고				
		01	02	03	04	05	06	07	08	09	10	11	12	13	14	15	16	17	18	19	20	21	22	23	24					
인천 RKSI	시정																													
	GUST																													
	급변풍																													
	강수 TS																													5~10 mm / 1 cm 미만
김포 RKSS	시정																													
	GUST																													
	급변풍																													
	강수 TS																													5~10mm/ 1cm 내외
제주 RKPC	시정																													
	GUST																													
	급변풍																													
	강수 TS																													5mm 내외
김해 RKPK	시정																													
	GUST																													
	활주로 변경																													
	강수 TS																													
무안 RKJB	시정																													
	GUST																													
	급변풍																													
	강수 TS																													5mm 미만

시정 : 800m ↓ 400m ↓ 200m ↓ GUST : 25KT ↑ 35KT ↑ 45KT ↑ 강수 : 비 비/눈 눈 소나기 TS 김해 활주로 변경 : (150~210°, 10KT ↑)

* 본 정보는 항공교통흐름관리를 위한 기상정보로, 공항예보(TAF)와 다를 수 있으니, 다른 용도로 활용하실 수 없습니다.

■ 국내공항(공군 관할) 위험기상		[01.04.(토) ~ 01.05.(일)]																								
공항	기상요소	01월 04일 토요일												01월 05일 일요일												비고
		01	02	03	04	05	06	07	08	09	10	11	12	13	14	15	16	17	18	19	20	21	22	23	24	
대구 RKTN	시정																									
	GUST																									
	강수 TS																									
청주 RKTU	시정																									
	GUST																									
	강수 TS																								3~5mm, 1cm 미만	

■ 국내공역 위험기상		[01.04.(토) ~ 01.05.(일)]																							
개요		<ul style="list-style-type: none"> ○ 오늘 오후까지 제주섹터(FL340~410)에 강풍(150KT ↑) 예상 ○ 국내 공역경보(SIGMET, 08시 현재): 없음 																							

섹터	기상요소	01월 04일 토요일												01월 05일 일요일												비고
		01	02	03	04	05	06	07	08	09	10	11	12	13	14	15	16	17	18	19	20	21	22	23	24	
군산	CB/TS																									
	강풍																									
광주	CB/TS																									
	강풍																									
제주	CB/TS																									
	강풍																									
남해	CB/TS																									
	강풍																									
서해	CB/TS																									
	강풍																									
강릉	CB/TS																									
	강풍																									
동해	CB/TS																									
	강풍																									
포항	CB/TS																									
	강풍																									
대구	CB/TS																									
	강풍																									

(공군) 시정 : 800m ↓ 400m ↓ 200m ↓ GUST : 25KT ↑ 35KT ↑ 45KT ↑ 강수 : 비 비/눈 눈 소나기 TS (공역) 강풍 : 150KT ↑

* 본 정보는 항공교통흐름관리를 위한 기상정보로, 공항예보(TAF)와 다를 수 있으니, 다른 용도로 활용하실 수 없습니다.

■ 국외 공항·공역·항공로 [01.04.(토) ~ 01.05.(일)]																																																		
개요																																																		
【베이징·상하이·광저우·홍콩FIR】 특이사항 없음 【후쿠오카FIR】 특이사항 없음		【타이베이FIR】 특이사항 없음 【마닐라FIR】 - 마닐라공항: 오늘 09시~15시 비, 이후 오늘 21시까지 소나기(CB) 【싼야, 하노이, 호치민FIR】 특이사항 없음																																																
구분	기상요소	01월 04일 토요일																								01월 05일 일요일																								
		01	02	03	04	05	06	07	08	09	10	11	12	13	14	15	16	17	18	19	20	21	22	23	24	01	02	03	04	05	06	07	08	09	10	11	12	13	14	15	16	17	18	19	20	21	22	23	24	
중국	베이징 ZBAA	시정																																																
	GUST																																																	
	강수																																																	
	TS																																																	
	칭따오 ZSQD	시정																																																
GUST																																																		
강수																																																		
TS																																																		
푸둥 ZSPD	시정																																																	
GUST																																																		
강수																																																		
TS																																																		
광저우 ZGGG	시정																																																	
GUST																																																		
강수																																																		
TS																																																		
홍콩 VHHH	시정																																																	
GUST																																																		
강수																																																		
TS																																																		
일본	나리타 RJAA	시정																																																
	GUST																																																	
강수																																																		
TS																																																		
간사이 RJBB	시정																																																	
GUST																																																		
강수																																																		
TS																																																		
타이베이	타오위안 RCTP	시정																																																
GUST																																																		
강수																																																		
TS																																																		
필리핀	마닐라 RPLL	시정																																																
	GUST																																																	
강수																																																		
TS																																																		
베트남	하노이 VVNB	시정																																																
	GUST																																																	
강수																																																		
TS																																																		

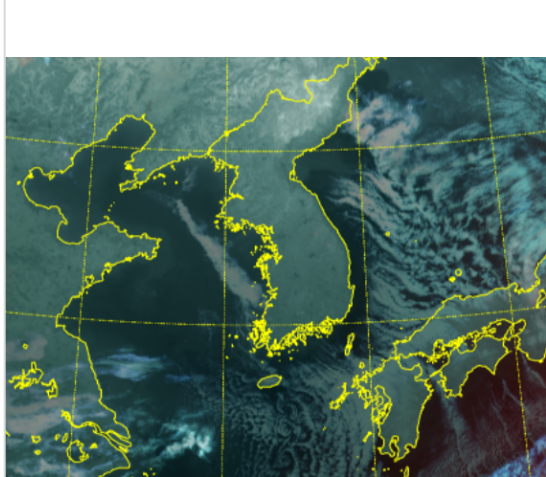
(국외) 시정 : 1km ↓ 400m ↓ 200m ↓ GUST : 25KT ↑ 35KT ↑ 45KT ↑ 강수 : 비 비/눈 눈 소나기 TS

* 본 정보는 항공교통흐름관리를 위한 기상정보로, 공항예보(TAF)와 다를 수 있으니, 다른 용도로 활용하실 수 없습니다.

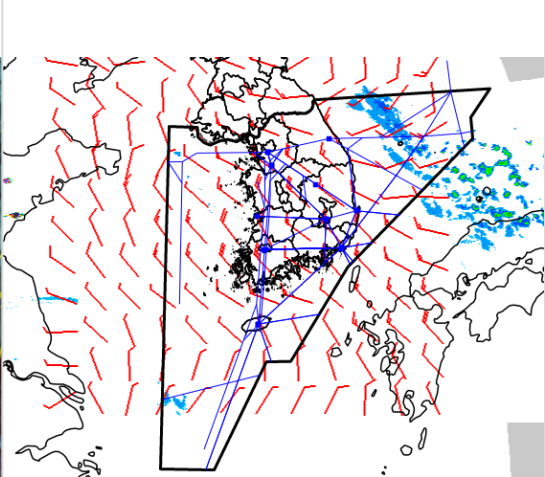
설명자료	항공교통 기상정보
------	-----------

■ 국내 현황/예보 [01.04.(토) ~ 01.05.(일)]

위성영상 01.04. 08:00KST



레이더영상 01.04. 08:00KST



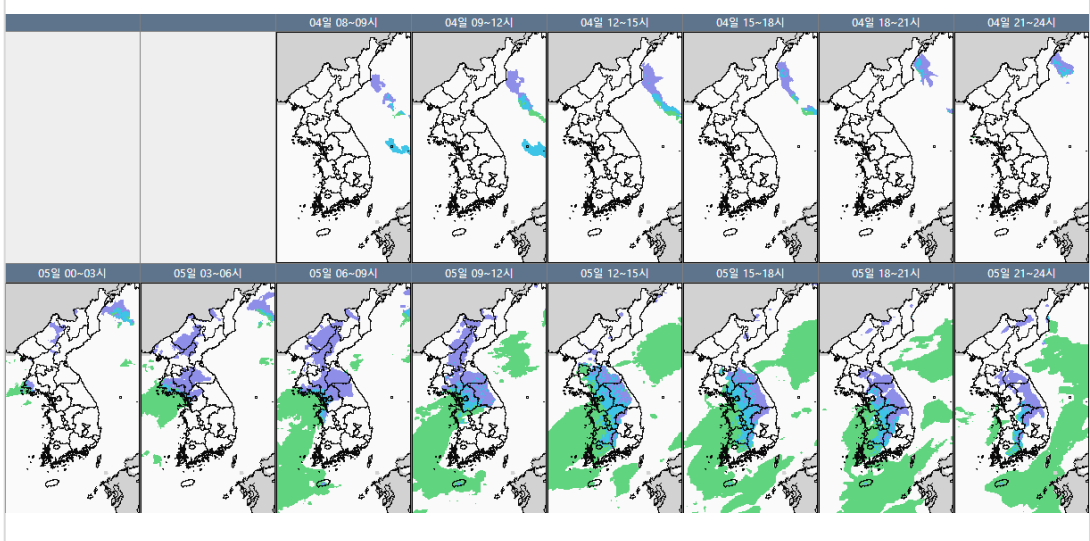
■ 국내 주요공항 현황-예보

- 오늘(4일)은 고기압의 영향을 받아 전국 공항이 대체로 맑겠으나, 제주공항은 구름많겠음. 내일(5일)은 서쪽에서 다가오는 기압골의 영향을 받아 전국 공항이 대체로 흐리고 인천, 김포, 청주 공항은 비 또는 눈이 제주, 무안, 여수공항에는 비가 내리겠음.
- 인천공항: 내일 02시~15시 비 또는 눈(5~10mm/ 1cm 미만)
- 김포공항: 내일 03시~18시 비 또는 눈(5~10mm/ 1cm 내외)
- 제주공항: 내일 09시~24시 비(5mm 내외)
- 무안공항: 내일 12시~19시 비(5mm 미만)

▶ 주요 공항 기상경보(08시 현재)

- 없음

국내 강수 구역 및 형태 : 주의 비 비/눈 눈 소나기



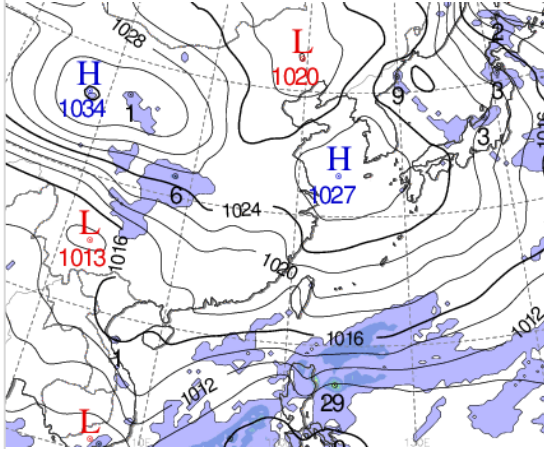
■ 국내 공역(항공로) 위험기상

- 오늘 오후까지 제주섹터(FL340~410)에 강풍(150KT ↑) 예상

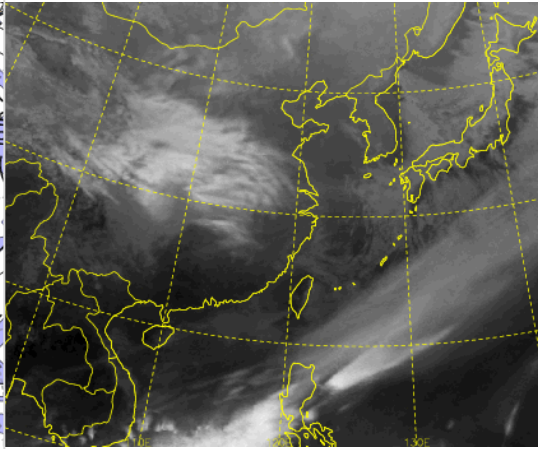
* 본 정보는 항공교통흐름관리를 위한 기상정보, 공항예보(TAF)와 다를 수 있으니, 다른 용도로 활용하실 수 없습니다.

■ 국외 실황/예보 [01.04.(토) ~ 01.05.(일)]

예상 일기도 01.04. 15:00KST



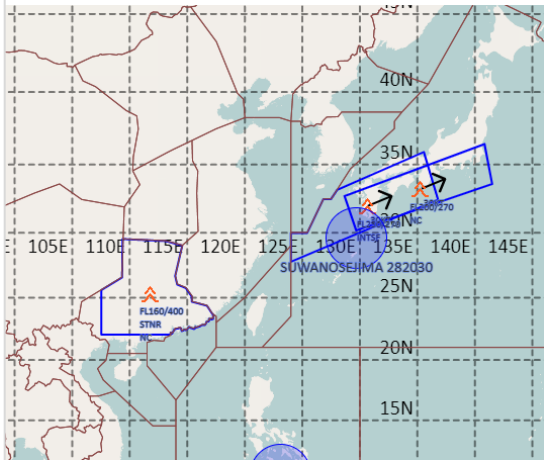
예상 구름 영상 01.04. 15:00KST



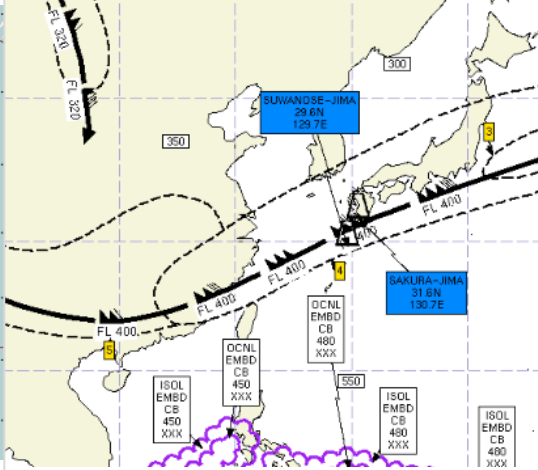
■ 국외 주요·공항·공역·항공로 실황·예보

- 【베이징·상하이·광저우·홍콩FIR】 특이사항 없음
- 【후쿠오카FIR】 특이사항 없음
- 【타이베이FIR】 특이사항 없음
- 【마닐라FIR】
 - 마닐라공항: 오늘 09시~15시 비, 이후 오늘 21시까지 소나기(CB)
- 【싼야, 하노이, 호치민FIR】 특이사항 없음

공역경보(SIGMET) 01.04. 08:00KST



공역예보(SIGWX) 01.04. 15:00KST



■ 국외 공역(항공로) 위험기상

- [공역경보(SIGMET) 현황]
 - 난류: 광저우FIR(FL160~400), 후쿠오카FIR(FL200~270)
 - 화산재: 후쿠오카FIR(사쿠라지마, 스와노세지마/국내영향 없음)
- [공역예보(SIGWX)]
 - JET: 광저우FIR~상하이FIR~후쿠오카FIR(FL400, 190KT)
 - 난류: 우한FIR~광저우FIR~상하이FIR~인천FIR~후쿠오카FIR(FL480 이하)
 - CB: 호치민FIR~마닐라FIR(FL450 이하)
 - 화산재: 후쿠오카FIR(사쿠라지마, 스와노세지마/국내영향 없음)