

* 본 정보는 항공교통흐름관리를 위한 기상정보로, 공항예보(TAF)와 다를 수 있으니, 다른 용도로 활용하실 수 없습니다.

■ 국내공항(공군 관할) 위험기상 [01.03.(금) ~ 01.04.(토)]

공항	기상요소	01월 03일 금요일																								01월 04일 토요일																								비고
		01	02	03	04	05	06	07	08	09	10	11	12	13	14	15	16	17	18	19	20	21	22	23	24	01	02	03	04	05	06	07	08	09	10	11	12	13	14	15	16	17	18	19	20	21	22	23	24	
대구 RKTN	시정																																																	
	GUST																																																	
	강수																																																	
	TS																																																	
청주 RKTU	시정																																																	
	GUST																																																	
	강수																																																	
	TS																																																	

■ 국내공역 위험기상 [01.03.(금) ~ 01.04.(토)]

개요	
○ 내일 오전까지 제주섹터(FL320~410)에 강풍(150KT ↑) 예상	
○ 국내 공역경보(SIGMET, 15시 현재): 없음	

섹터	기상요소	01월 03일 금요일																								01월 04일 토요일																								비고
		01	02	03	04	05	06	07	08	09	10	11	12	13	14	15	16	17	18	19	20	21	22	23	24	01	02	03	04	05	06	07	08	09	10	11	12	13	14	15	16	17	18	19	20	21	22	23	24	
군산	CB/TS																																																	
	강풍																																																	
광주	CB/TS																																																	
	강풍																																																	
제주	CB/TS																																																	
	강풍																																																	
남해	CB/TS																																																	
	강풍																																																	
서해	CB/TS																																																	
	강풍																																																	
강릉	CB/TS																																																	
	강풍																																																	
동해	CB/TS																																																	
	강풍																																																	
포항	CB/TS																																																	
	강풍																																																	
대구	CB/TS																																																	
	강풍																																																	

(공군) 시정 : 800m ↓ 400m ↓ 200m ↓ GUST : 25KT ↑ 35KT ↑ 45KT ↑ 강수 : 비 비/눈 눈 소나기 TS (공역) 강풍 : 150KT ↑

* 본 정보는 항공교통흐름관리를 위한 기상정보로, 공항예보(TAF)와 다를 수 있으니, 다른 용도로 활용하실 수 없습니다.

■ 국외 공항·공역·항공로 [01.03.(금) ~ 01.04.(토)]

개요	【베이징·상하이·광저우·홍콩FIR】 특이사항 없음 【후쿠오카FIR】 - 간사이공항: 오늘 17시~21시 다소 강한 바람(22G32KT)	【타이베이FIR】 특이사항 없음 【마닐라FIR】 - 마닐라공항: 오늘 18시~24시 비 【싼야, 하노이, 호치민FIR】 - 호치민공항: 오늘 18시~21시 CB/TS동반

구분	기상요소	01월 03일 금요일																								01월 04일 토요일																								
		01	02	03	04	05	06	07	08	09	10	11	12	13	14	15	16	17	18	19	20	21	22	23	24	01	02	03	04	05	06	07	08	09	10	11	12	13	14	15	16	17	18	19	20	21	22	23	24	
중국	베이징 ZBAA	시정																																																
	GUST																																																	
	강수																																																	
	TS																																																	
	칭따오 ZSQD	시정																																																
GUST																																																		
강수																																																		
TS																																																		
푸둥 ZSPD	시정																																																	
GUST																																																		
강수																																																		
TS																																																		
광저우 ZGGG	시정																																																	
GUST																																																		
강수																																																		
TS																																																		
홍콩 VHHH	시정																																																	
GUST																																																		
강수																																																		
TS																																																		
일본	나리타 RJAA	시정																																																
	GUST																																																	
강수																																																		
TS																																																		
간사이 RJBB	시정																																																	
GUST																																																		
강수																																																		
TS																																																		
타이베이	타오위안 RCTP	시정																																																
GUST																																																		
강수																																																		
TS																																																		
필리핀	마닐라 RPLL	시정																																																
GUST																																																		
강수																																																		
TS																																																		
베트남	하노이 VVNB	시정																																																
GUST																																																		
강수																																																		
TS																																																		

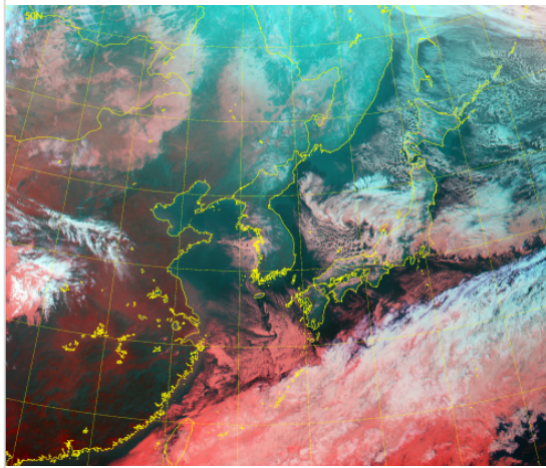
(국외) 시정: 1km ↓ 400m ↓ 200m ↓ GUST: 25KT ↑ 35KT ↑ 45KT ↑ 강수: 비 비/눈 눈 소나기 TS

* 본 정보는 항공교통흐름관리를 위한 기상정보로, 공항예보(TAF)와 다를 수 있으니, 다른 용도로 활용하실 수 없습니다.

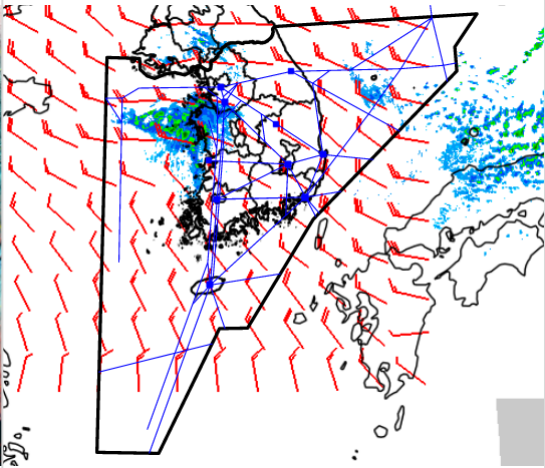
설명자료	항공교통 기상정보
------	-----------

■ 국내 실황/예보 [01.03.(금) ~ 01.04.(토)]

위성영상 01.03. 15:00KST



레이더영상 01.03. 15:00KST



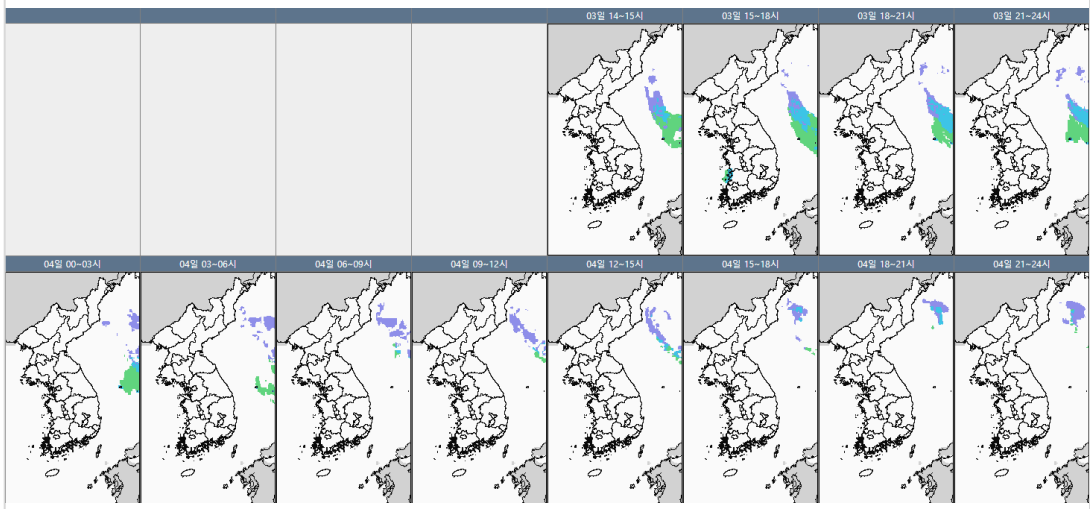
■ 국내 주요공항 실황-예보

○ 오늘(3일)과 내일(4일)은 고기압의 영향을 받아 전국 공항이 대체로 맑겠으나, 제주공항과 무안 공항은 구름많겠음.

▶ 주요 공항 기상경보(15시 현재)

○ 없음

국내 강수 구역 및 형태 : 주의 비 비/눈 눈 소나기



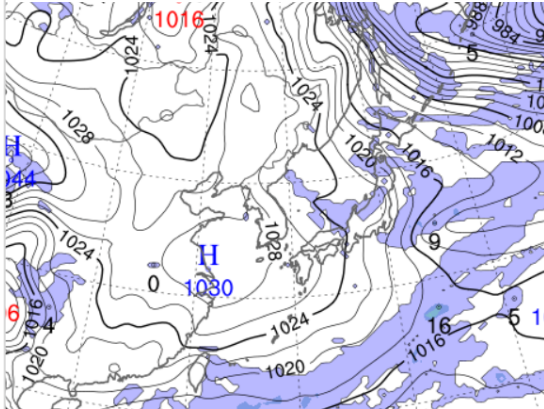
■ 국내 공역(항공로) 위험기상

○ 내일 오전까지 제주섹터(FL320~410)에 강풍(150KT ↑) 예상

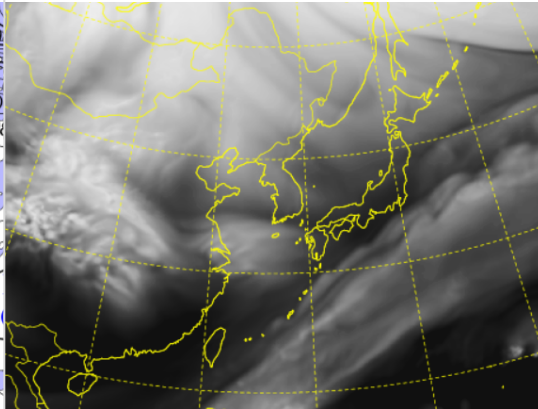
* 본 정보는 항공교통흐름관리를 위한 기상정보, 공항예보(TAF)와 다를 수 있으니, 다른 용도로 활용하실 수 없습니다.

■ 국외 상황/예보 [01.03.(금) ~ 01.04.(토)]

예상 일기도 01.04. 09:00KST



예상 구름 영상 01.04. 09:00KST



■ 국외 주요·공항·공역·항공로 상황·예보

【베이징·상하이·광저우·홍콩FIR】 특이사항 없음

【후쿠오카FIR】

- 간사이공항: 오늘 17시~21시 다소 강한 바람(22G32KT)

【타이베이FIR】 특이사항 없음

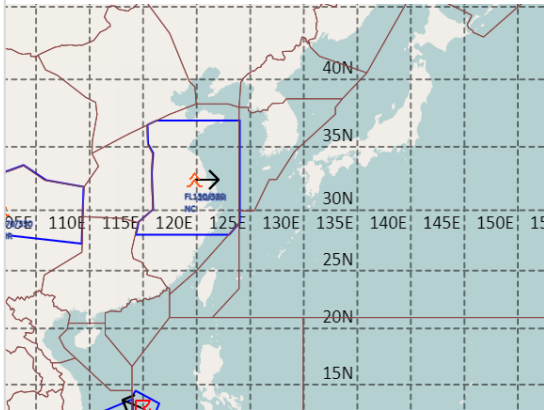
【마닐라FIR】

- 마닐라공항: 오늘 18시~24시 비

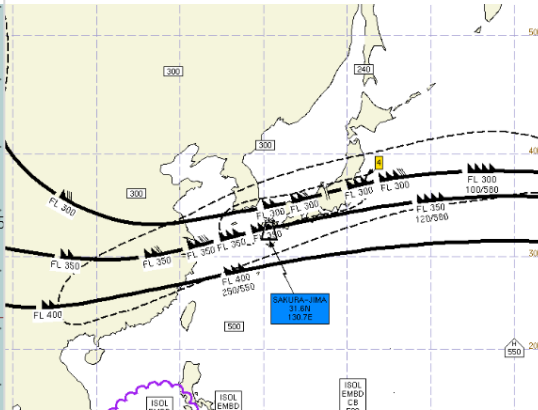
【싼야, 하노이, 호치민FIR】

- 호치민공항: 오늘 18시~21시 CB/TS동반

공역경보(SIGMET) 01.03. 15:00KST



공역예보(SIGWX) 01.04. 03:00KST



■ 국외 공역(항공로) 위험기상

[공역경보(SIGMET) 현황]

- 난류: 상하이FIR(FL130~380)

- TS: 마닐라FIR(FL520이하)

[공역예보(SIGWX)]

- JET: 우한FIR~상하이FIR~인천FIR~후쿠오카FIR(FL300, 100KT), 광저우FIR~상하이FIR~인천(제주 남부)FIR~후쿠오카FIR(FL350, 170KT), 광저우FIR~상하이FIR~후쿠오카FIR(FL400, 150KT)

- 난류: 쿤밍FIR~우한FIR~광저우FIR~상하이FIR~인천FIR~후쿠오카FIR(FL450 이하)

- CB: 호치민FIR~마닐라FIR(FL520 이하)

- 화산재: 후쿠오카FIR(사쿠라지마/국내영향 없음)