

\* 본 정보는 항공교통흐름관리를 위한 기상정보로, 공항예보(TAF)와 다를 수 있으니, 다른 용도로 활용하실 수 없습니다.

	<b>항공교통기상정보</b>	
	2025년 01월 03일 09:00KST	항공기상청 예보과

■ 국내공항 위험기상 [01.03.(금) ~ 01.04.(토)]

개요

- 오늘(3일)은 고기압 영향을 받다가 그 가장자리에 들어 전국 공항이 대체로 맑겠으나, 제주공항과 무안공항은 대체로 흐리겠음. 내일(4일)은 고기압의 영향을 받아 전국 공항이 대체로 맑겠으나, 제주공항은 흐리겠고, 무안공항은 구름많겠음.
- 제주공항: 오늘 09시~14시 다소 강한 바람(15G25KT), 급변풍

▶ 주요 공항 기상경보(08시 현재)

- 없음

공항	기상요소	01월 03일 금요일												01월 04일 토요일												비고			
		01	02	03	04	05	06	07	08	09	10	11	12	13	14	15	16	17	18	19	20	21	22	23	24				
인천 RKSI	시정																												
	GUST																												
	급변풍																												
	강수 TS																												
김포 RKSS	시정																												
	GUST																												
	급변풍																												
	강수 TS																												
제주 RKPC	시정																												
	GUST																												
	급변풍																												
	강수 TS																											15G25KT	
김해 RKPK	시정																												
	GUST																												
	활주로 변경																												
	강수 TS																												
무안 RKJB	시정																												
	GUST																												
	급변풍																												
	강수 TS																												

시정 : 800m ↓ 400m ↓ 200m ↓   
 GUST : 25KT ↑ 35KT ↑ 45KT ↑   
 강수 : 비 비/눈 눈 소나기 TS   
 김해 활주로 변경 : (150~210°, 10KT ↑)



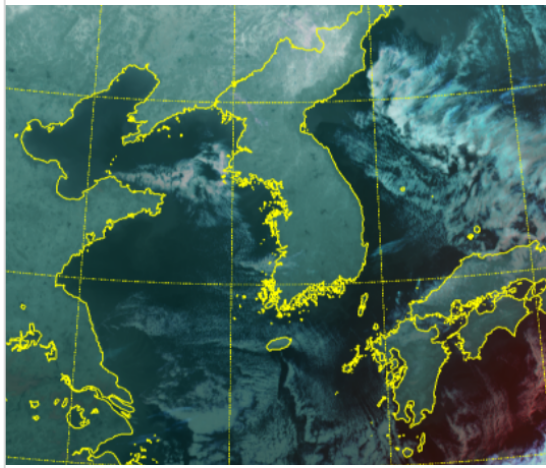


\* 본 정보는 항공교통흐름관리를 위한 기상정보로, 공항예보(TAF)와 다를 수 있으니, 다른 용도로 활용하실 수 없습니다.

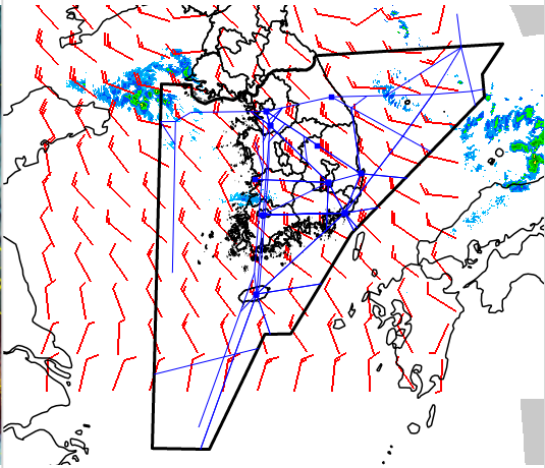
설명자료	항공교통 기상정보
------	-----------

■ 국내 실황/예보 [01.03.(금) ~ 01.04.(토)]

위성영상 01.03. 08:00KST



레이더영상 01.03. 08:00KST



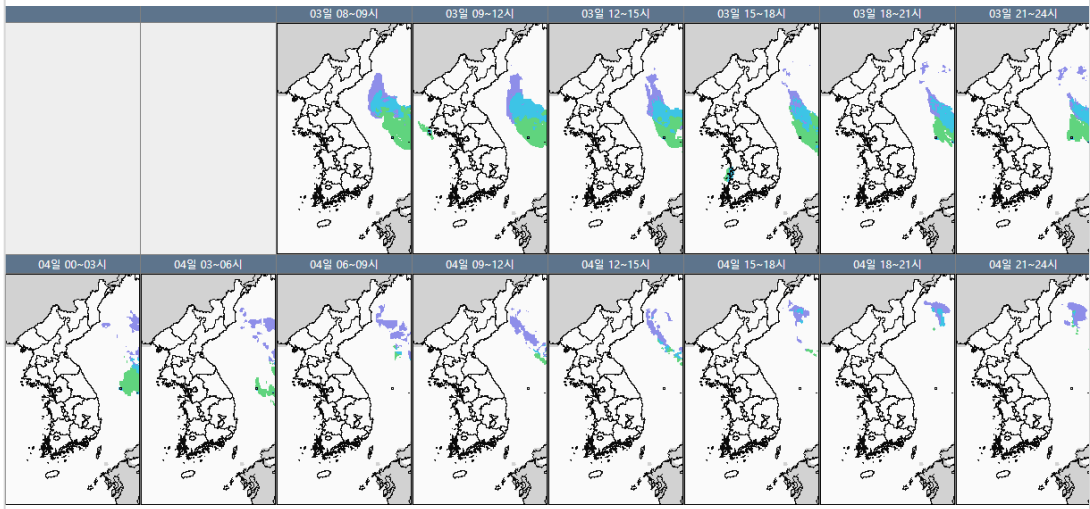
■ 국내 주요공항 실황-예보

- 오늘(3일)은 고기압 영향을 받다가 그 가장자리에 들어 전국 공항이 대체로 맑겠으나, 제주공항과 무안공항은 대체로 흐리겠음. 내일(4일)은 고기압의 영향을 받아 전국 공항이 대체로 맑겠으나, 제주공항은 흐리겠고, 무안공항은 구름많겠음.
- 제주공항: 오늘 09시~14시 다소 강한 바람(15G25KT), 급변풍

▶ 주요 공항 기상경보(08시 현재)

- 없음

국내 강수 구역 및 형태 : 주의 비 비/눈 눈 소나기



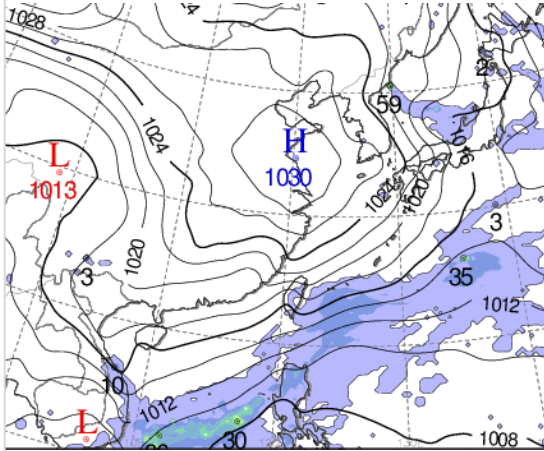
■ 국내 공역(항공로) 위험기상

- 오늘 오후까지 남해, 대구, 포항섹터(FL320~410)에, 내일 아침까지 제주섹터(FL320~410)에 강풍(150KT ↑) 예상
- 오늘 밤까지 제주남부섹터에 보통 난류(FL170 이상) 예상

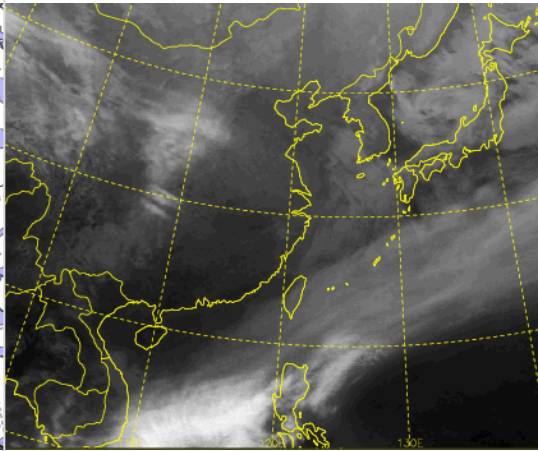
\* 본 정보는 항공교통흐름관리를 위한 기상정보로, 공항예보(TAF)와 다를 수 있으니, 다른 용도로 활용하실 수 없습니다.

■ 국외 상황/예보 [01.03.(금) ~ 01.04.(토)]

예상 일기도 01.03. 15:00KST



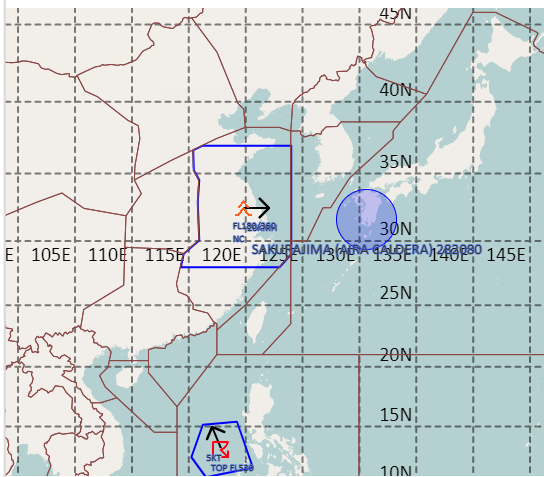
예상 구름 영상 01.03. 15:00KST



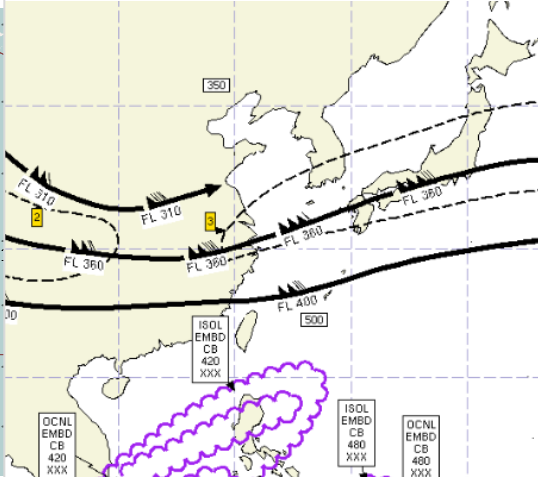
■ 국외 주요·공항·공역·항공로 상황·예보

- 【베이징·상하이·광저우·홍콩FIR】 특이사항 없음
- 【후쿠오카FIR】
  - 간사이공항: 오늘 17시~20시 다소 강한 바람(24G34KT)
- 【타이베이FIR】
  - 타오위안공항: 오늘 11시~17시 다소 강한 바람(22G32KT)
- 【마닐라FIR】
  - 마닐라공항: 오늘 18시~24시 비
- 【싼야, 하노이, 호치민FIR】 특이사항 없음

공역경보(SIGMET) 01.03. 08:00KST



공역예보(SIGWX) 01.03. 15:00KST



■ 국외 공역(항공로) 위험기상

- [공역경보(SIGMET) 현황]
  - 난류: 상하이FIR(FL180~380)
  - TS: 마닐라FIR(FL530이하)
  - 화산재: 후쿠오카FIR(사쿠라지마/국내영향 없음)
- [공역예보(SIGWX)]
  - JET: 우한FIR~상하이FIR(FL310, 110KT), 광저우FIR~상하이FIR~인천(제주남부)FIR~후쿠오카FIR(FL 360, 190KT), 광저우FIR~상하이FIR~타이베이FIR~후쿠오카FIR(FL400, 130KT)
  - 난류: 상하이FIR~인천FIR~후쿠오카FIR(FL450 이하), 쿤밍FIR~우한FIR~광저우FIR(FL400이하)
  - CB: 호치민FIR~마닐라FIR(FL420 이하)