

* 본 정보는 항공교통흐름관리를 위한 기상정보로, 공항예보(TAF)와 다를 수 있으니, 다른 용도로 활용하실 수 없습니다.

	<h2 style="margin: 0;">항공교통기상정보</h2>	항공기상청 예보과
2025년 01월 02일 16:00KST		

■ 국내공항 위험기상 [01.02.(목) ~ 01.03.(금)]

개요	<p>○ 오늘(2일)과 내일(3일)은 고기압 영향을 받다가 그 가장자리에 들어 전국 공항이 대체로 맑겠으나, 제주공항은 구름많겠고 내일은 대체로 흐리고 아침부터 오전 사이에 약하게 비가 내리겠으며, , 무안공항은 내일 흐리겠음.</p> <ul style="list-style-type: none"> - 제주공항: 내일 06시~12시 비(1mm내외). 06시~14시 다소 강한 바람(15G25KT), 급변풍 - 무안공항: 내일 05시~07시 약한 눈발 예상 <p>▶ 주요 공항 기상경보(15시 현재)</p> <p>양양공항 급변풍경보 (01.02 15:42 ~ 01.02 17:00)</p>
----	--

공항	기상요소	01월 02일 목요일																								01월 03일 금요일																								비고
		01	02	03	04	05	06	07	08	09	10	11	12	13	14	15	16	17	18	19	20	21	22	23	24	01	02	03	04	05	06	07	08	09	10	11	12	13	14	15	16	17	18	19	20	21	22	23	24	
인천 RKSI	시정																																																	
	GUST																																																	
	급변풍																																																	
	강수 TS																																																	
김포 RKSS	시정																																																	
	GUST																																																	
	급변풍																																																	
	강수 TS																																																	
제주 RKPC	시정																																																	
	GUST																																																	
	급변풍																																																	
	강수 TS																																																	
김해 RKPK	시정																																																	
	GUST																																																	
	활주로 변경																																																	
	강수 TS																																																	
무안 RKJB	시정																																																	
	GUST																																																	
	급변풍																																																	
	강수 TS																																																	

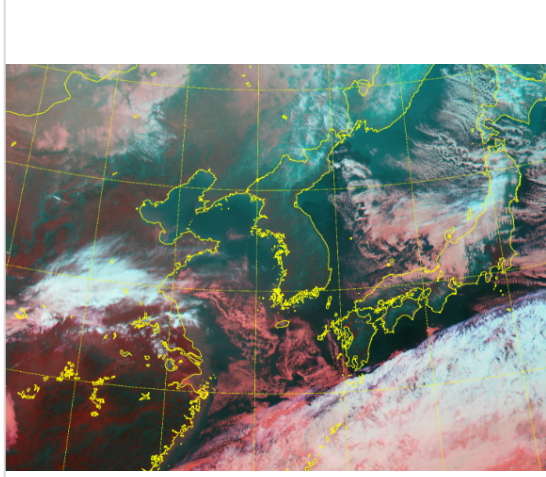
시정 : 800m ↓ 400m ↓ 200m ↓
 GUST : 25KT ↑ 35KT ↑ 45KT ↑
 강수 : 비 비/눈 눈 소나기 TS
 김해 활주로 변경 : (150~210°, 10KT ↑)

* 본 정보는 항공교통흐름관리를 위한 기상정보로, 공항예보(TAF)와 다를 수 있으니, 다른 용도로 활용하실 수 없습니다.

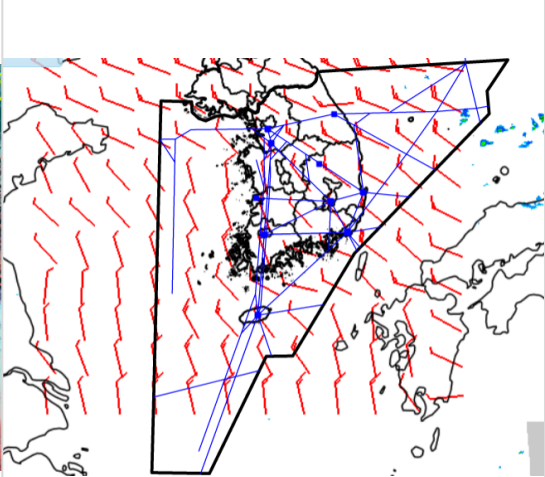
설명자료	항공교통 기상정보
------	-----------

■ 국내 현황/예보 [01.02.(목) ~ 01.03.(금)]

위성영상 01.02. 15:00KST



레이더영상 01.02. 15:00KST



■ 국내 주요공항 현황-예보

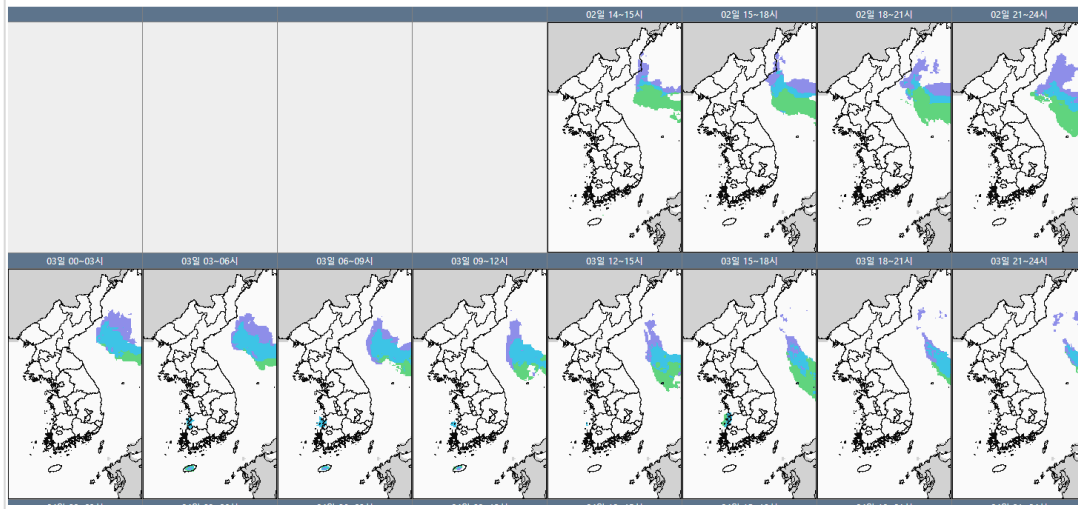
○ 오늘(2일)과 내일(3일)은 고기압 영향을 받다가 그 가장자리에 들어 전국 공항이 대체로 맑겠으나, 제주공항은 구름많겠고 내일은 대체로 흐리고 아침부터 오전 사이에 약하게 비가 내리겠으며, 무안공항은 내일 흐리겠음.

- 제주공항: 내일 06시~12시 비(1mm내외). 06시~14시 다소 강한 바람(15G25KT), 급변풍
- 무안공항: 내일 05시~07시 약한 눈발 가능성

▶ 주요 공항 기상경보(15시 현재)

양양공항 급변풍경보 (01.02 15:42 ~ 01.02 17:00)

국내 강수 구역 및 형태 : 주의 비 비/눈 눈 소나기



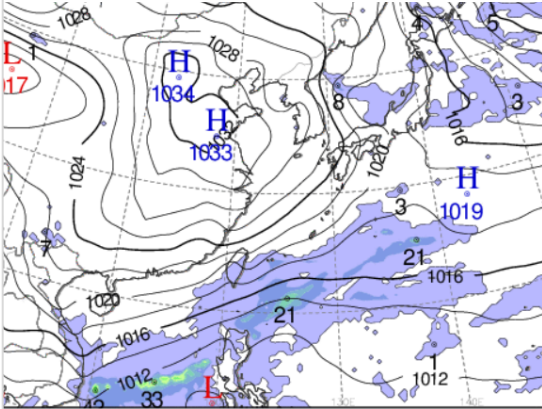
■ 국내 공역(항공로) 위험기상

○ 내일 오후까지 제주섹터(FL300~410), 대구, 포항섹터(FL340~410)에 강풍(150KT ↑) 예상

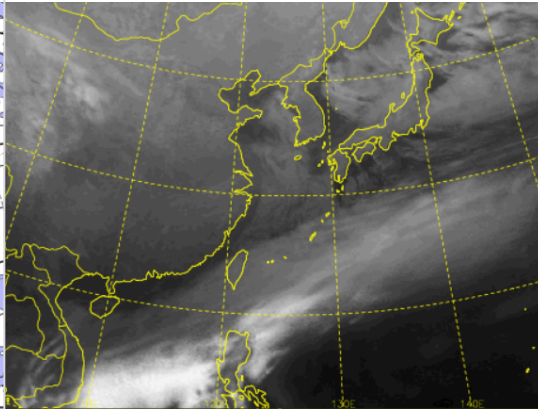
* 본 정보는 항공교통흐름관리를 위한 기상정보로, 공항예보(TAF)와 다를 수 있으니, 다른 용도로 활용하실 수 없습니다.

■ 국외 실황/예보 [01.02.(목) ~ 01.03.(금)]

예상 일기도 01.03. 09:00KST



예상 구름 영상 01.03. 09:00KST



■ 국외 주요·공항·공역·항공로 실황·예보

【베이징·상하이·광저우·홍콩FIR】 특이사항 없음

【후쿠오카FIR】 특이사항 없음

【타이베이FIR】

- 타오위안공항: 내일 11시~15시까지 강풍(23G33KT)

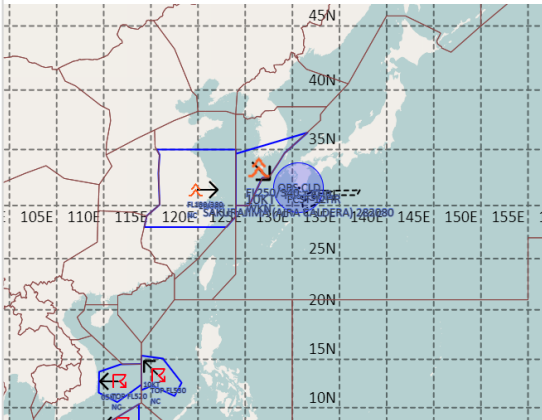
【마닐라FIR】

- 마닐라공항: 오늘 21시까지, 내일 15시~21시 소나기(CB)

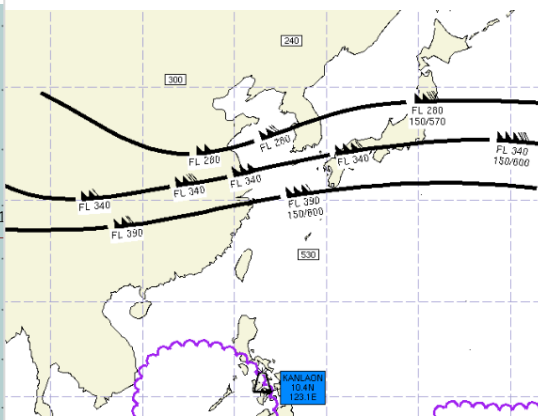
【싼야, 하노이, 호치민FIR】

- 호치민공항: 오늘 18시~21시 소나기(CB), 내일 15시~20시 CB/TS 동반한 소나기

공역경보(SIGMET) 01.02. 15:00KST



공역예보(SIGWX) 01.03. 03:00KST



■ 국외 공역(항공로) 위험기상

[공역경보(SIGMET) 현황]

- 난류: 인천FIR(FL250~340), 상하이FIR(FL180~380)

- TS: 마닐라FIR(FL530이하), 호치민FIR(FL520이하)

- 화산재: 후쿠오카FIR(사쿠라지마/국내영향 없음)

[공역예보(SIGWX)]

- JET: 상하이FIR~인천FIR~후쿠오카FIR(FL280, 120KT), 우한FIR~상하이FIR~인천FIR~후쿠오카FIR(FL340, 170KT), 광저우FIR~상하이FIR~인천FIR(제주남부)~후쿠오카FIR(FL390, 160KT)

- CB: 호치민FIR~마닐라FIR(FL520 이하)