

* 본 정보는 항공교통흐름관리를 위한 기상정보로, 공항예보(TAF)와 다를 수 있으니, 다른 용도로 활용하실 수 없습니다.

	항공교통기상정보	항공기상청 예보과
2025년 01월 02일 09:00KST		

■ 국내공항 위험기상 [01.02.(목) ~ 01.03.(금)]

개요	<p>○ 오늘(2일), 내일(3일)은 고기압 영향을 받다가 그 가장자리에 들어 전국 공항이 대체로 맑겠으나, 제주공항은 구름많겠고, 무안공항은 내일 흐리겠음.</p> <p>▶ 주요 공항 기상경보(08시 현재)</p> <p>광주공항 저시정경보 (01.02 06:40 ~ 01.02 09:00)</p>
----	--

공항	기상요소	01월 02일 목요일												01월 03일 금요일												비고										
		01	02	03	04	05	06	07	08	09	10	11	12	13	14	15	16	17	18	19	20	21	22	23	24											
인천 RKSI	시정																																			
	GUST																																			
	급변풍																																			
	강수	TS																																		
김포 RKSS	시정																																			
	GUST																																			
	급변풍																																			
	강수	TS																																		
제주 RKPC	시정																																			
	GUST																																			
	급변풍																																			
	강수	TS																																		
김해 RKPK	시정																																			
	GUST																																			
	활주로 변경																																			
	강수	TS																																		
무안 RKJB	시정																																			
	GUST																																			
	급변풍																																			
	강수	TS																																		

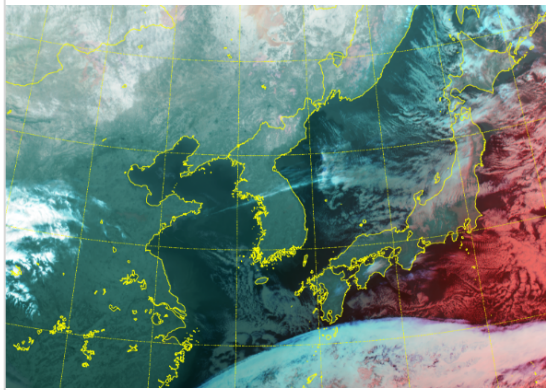
시정 : 800m ↓ 400m ↓ 200m ↓
 GUST : 25KT ↑ 35KT ↑ 45KT ↑
 강수 : 비 비/눈 눈 소나기 TS
 김해 활주로 변경 : (150~210°, 10KT ↑)

* 본 정보는 항공교통흐름관리를 위한 기상정보로, 공항예보(TAF)와 다를 수 있으니, 다른 용도로 활용하실 수 없습니다.

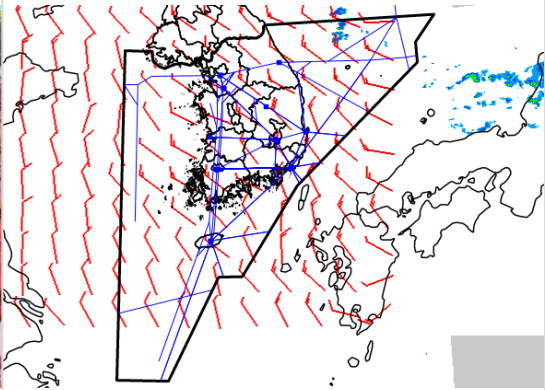
설명자료	항공교통 기상정보
------	-----------

■ 국내 현황/예보 [01.02.(목) ~ 01.03.(금)]

위성영상 01.02. 08:00KST



레이더영상 01.02. 08:00KST



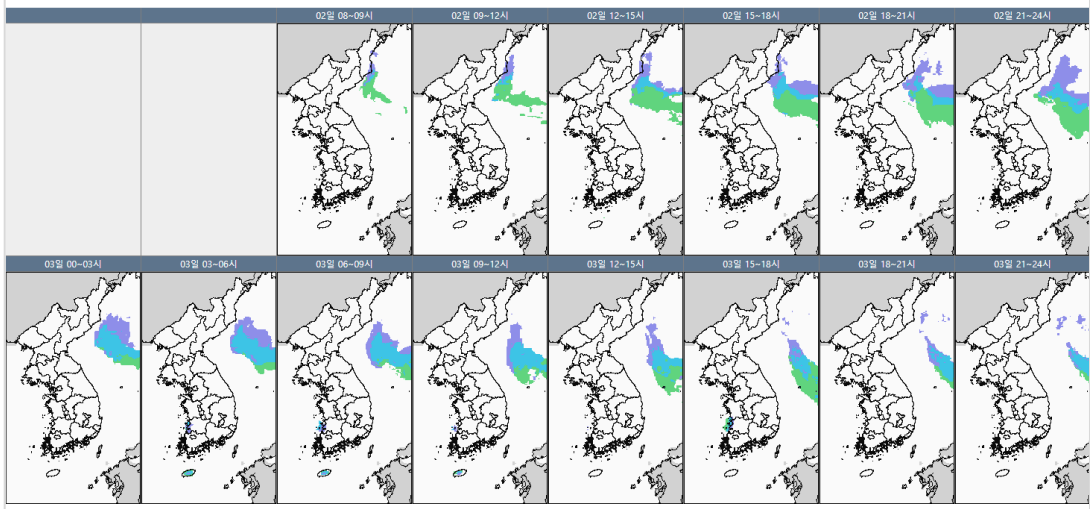
■ 국내 주요공항 현황-예보

○ 오늘(2일), 내일(3일)은 고기압 영향을 받다가 그 가장자리에 들어 전국 공항이 대체로 맑겠으나, 제주공항은 구름많겠고, 무안공항은 내일 흐리겠음.

▶ 주요 공항 기상경보(08시 현재)

광주공항 저시정경보 (01.02 06:40 ~ 01.02 09:00)

국내 강수 구역 및 형태 : 주의 비 비/눈 눈 소나기



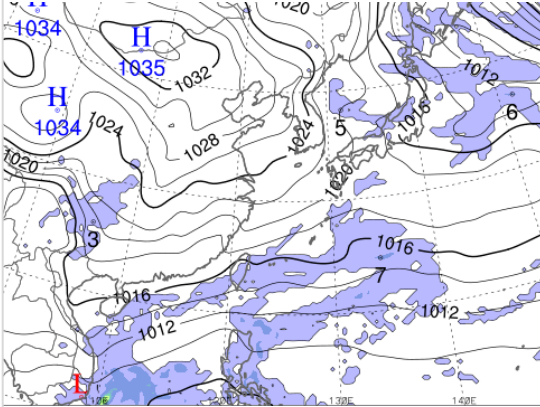
■ 국내 공역(항공로) 위험기상

○ 오늘 오후까지 서해, 군산, 동해, 대구, 포항섹터(FL140이상)/제주, 광주, 남해섹터(FL100 이하~250 이상)에 보통 난류 예상
 ○ 내일 오전까지 서해섹터를 제외한 인천FIR 대부분섹터(군산섹터는 내일 새벽까지, FL300~410)에 강풍(150KT↑) 예상

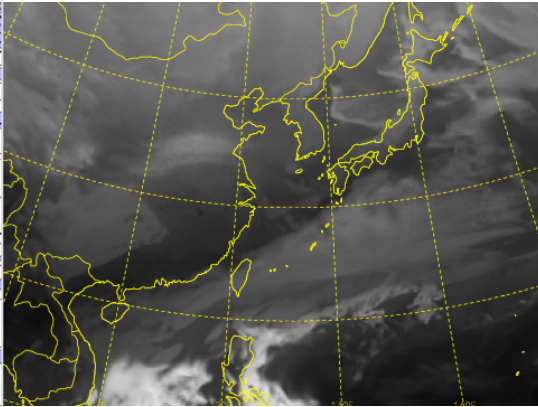
* 본 정보는 항공교통흐름관리를 위한 기상정보로, 공항예보(TAF)와 다를 수 있으니, 다른 용도로 활용하실 수 없습니다.

■ 국외 실황/예보 [01.02.(목) ~ 01.03.(금)]

예상 일기도 01.02. 15:00KST



예상 구름 영상 01.02. 15:00KST



■ 국외 주요·공항·공역·항공로 실황·예보

【베이징·상하이·광저우·홍콩FIR】 특이사항 없음

【후쿠오카FIR】 특이사항 없음

【타이베이FIR】

- 타오위안공항: 오늘 09시까지 비

【마닐라FIR】

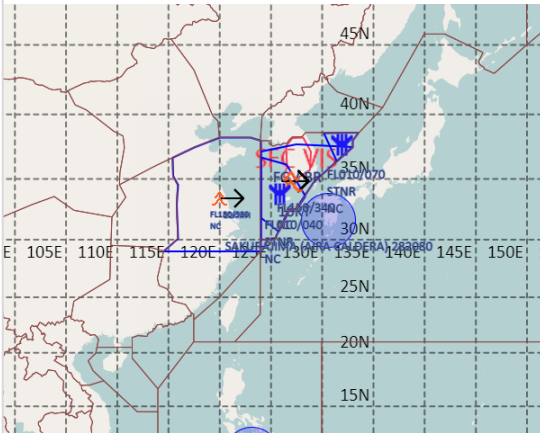
- 마닐라공항: 오늘 09시까지, 오늘 12시~18시 비

【싼야, 하노이, 호치민FIR】

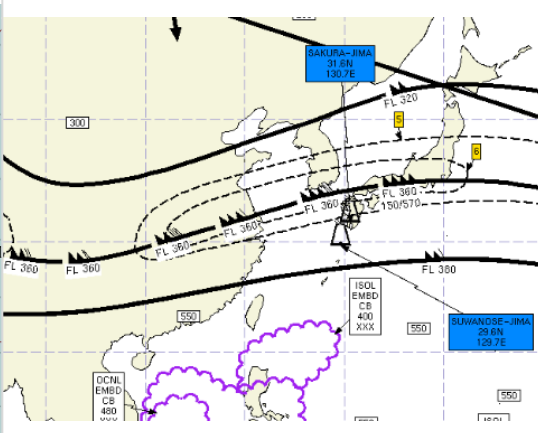
- 하노이공항: 오늘 10시까지 안개(시정 700m 내외)

- 호치민공항: 오늘 18시~21시 소나기(CB)

공역경보(SIGMET) 01.02. 08:00KST



공역예보(SIGWX) 01.02. 15:00KST



■ 국외 공역(항공로) 위험기상

[공역경보(SIGMET) 현황]

- 난류: 인천FIR(FL150~340), 상하이FIR(FL180~380)

- 착빙: 인천FIR(FL010~070)

[공역예보(SIGWX)]

- JET: 베이징FIR~선양FIR~평양FIR~후쿠오카FIR(FL320, 100KT), 우한FIR~상하이FIR~인천FIR~후쿠오카FIR(FL360, 200KT), 광저우FIR~상하이FIR~타이베이FIR~후쿠오카FIR(FL380, 110KT)

- 난류: 우한FIR~광저우FIR~상하이FIR~인천FIR~후쿠오카FIR(FL450 이하)

- CB: 호치민FIR~싼야FIR~홍콩FIR~마닐라FIR(FL480 이하), 마닐라FIR~타이베이FIR~후쿠오카FIR(FL400 이하)

- 화산재: 후쿠오카FIR(사쿠라지마, 스와노세지마/국내영향 없음)