



\* 본 정보는 항공교통흐름관리를 위한 기상정보로, 공항예보(TAF)와 다를 수 있으니, 다른 용도로 활용하실 수 없습니다.

■ 국내공항(공군 관할) 위험기상 [01.01.(수) ~ 01.02.(목)]

공항	기상요소	01월 01일 수요일																								01월 02일 목요일																								비고
		01	02	03	04	05	06	07	08	09	10	11	12	13	14	15	16	17	18	19	20	21	22	23	24	01	02	03	04	05	06	07	08	09	10	11	12	13	14	15	16	17	18	19	20	21	22	23	24	
대구 RKTN	시정																																																	
	GUST																																																	
	강수 TS																																																	
청주 RKTU	시정																																																	
	GUST																																																	
	강수 TS																																																	

■ 국내공역 위험기상 [01.01.(수) ~ 01.02.(목)]

개요

- 내일 새벽까지 제주, 광주, 남해, 대구섹터(FL190이상)에 보통 난류 예상
- 내일 오전까지 인천FIR 대부분섹터에, 내일 밤까지 우리나라 남부지역(FL300~410)에 강풍(150KT ↑) 예상
- 국내 공역경보(SIGMET, 15시 현재): 난류(FL230~340), 착빙(FL020~030)

섹터	기상요소	01월 01일 수요일																								01월 02일 목요일																								비고
		01	02	03	04	05	06	07	08	09	10	11	12	13	14	15	16	17	18	19	20	21	22	23	24	01	02	03	04	05	06	07	08	09	10	11	12	13	14	15	16	17	18	19	20	21	22	23	24	
군산	CB/TS																																																	
	강풍																																																	
광주	CB/TS																																																	
	강풍																																																	
제주	CB/TS																																																	
	강풍																																																	
남해	CB/TS																																																	
	강풍																																																	
서해	CB/TS																																																	
	강풍																																																	
강릉	CB/TS																																																	
	강풍																																																	
동해	CB/TS																																																	
	강풍																																																	
포항	CB/TS																																																	
	강풍																																																	
대구	CB/TS																																																	
	강풍																																																	

(공군) 시정 : 800m ↓ 400m ↓ 200m ↓ GUST : 25KT ↑ 35KT ↑ 45KT ↑ 강수 : 비 비/눈 눈 소나기 TS (공역) 강풍 : 150KT ↑

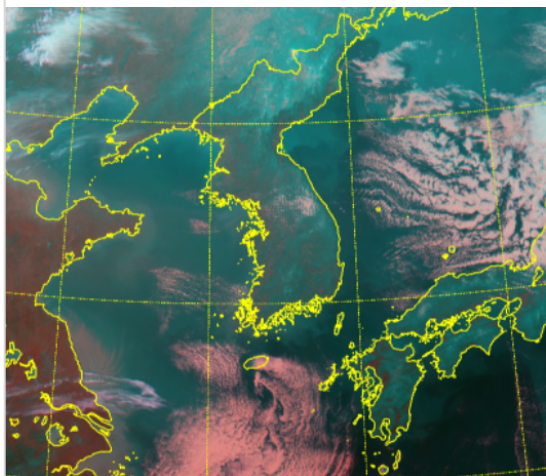


\* 본 정보는 항공교통흐름관리를 위한 기상정보로, 공항예보(TAF)와 다를 수 있으니, 다른 용도로 활용하실 수 없습니다.

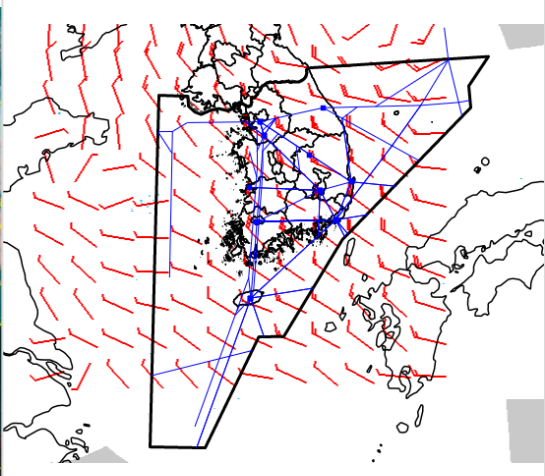
설명자료	항공교통 기상정보
------	-----------

■ 국내 현황/예보 [01.01.(수) ~ 01.02.(목)]

위성영상 01.01. 15:00KST



레이더영상 01.01. 15:00KST



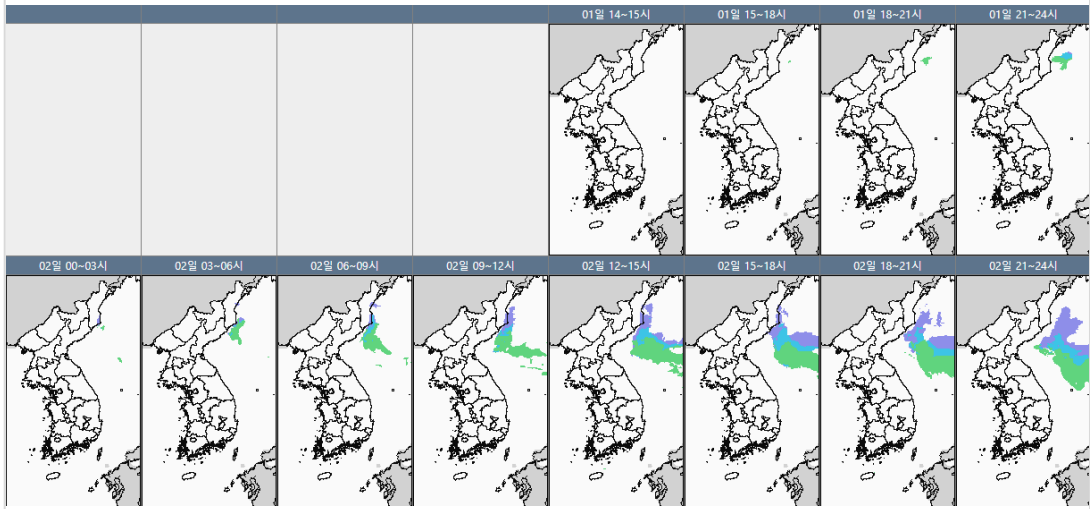
■ 국내 주요공항 현황-예보

- 오늘(25년 1월 1일)은 고기압 가장자리에 들어 전국 공항이 대체로 맑겠으나, 제주공항은 가끔 구름많겠음. 내일(2일)은 고기압 영향을 받다가 그 가장자리에 들어 전국 공항이 대체로 맑겠으나, 제주공항은 대체로 구름많겠고, 무안공항은 대체로 맑다가 밤부터 구름많아지겠음.

▶ 주요 공항 기상경보(15시 현재)

- 없음

국내 강수 구역 및 형태 : 주의 비 비/눈 눈 소나기



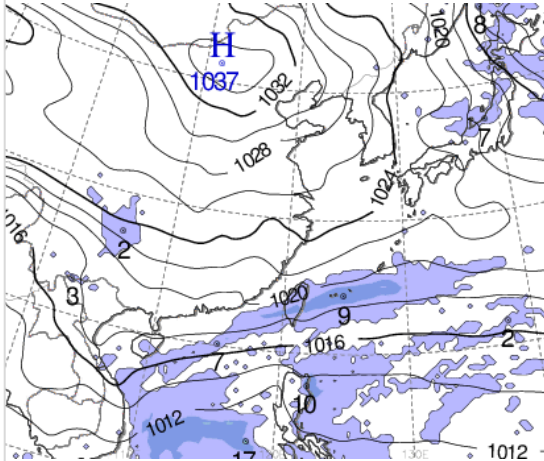
■ 국내 공역(항공로) 위험기상

- 내일 새벽까지 제주, 광주, 남해, 대구섹터(FL190이상)에 보통 난류 예상
- 내일 오전까지 인천FIR 대부분섹터에, 내일 밤까지 우리나라 남부지역(FL300~410)에 강풍(150KT↑) 예상

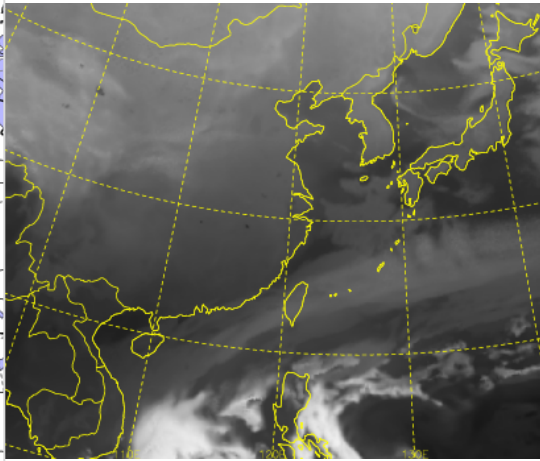
\* 본 정보는 항공교통흐름관리를 위한 기상정보로, 공항예보(TAF)와 다를 수 있으니, 다른 용도로 활용하실 수 없습니다.

■ 국외 실황/예보 [01.01.(수) ~ 01.02.(목)]

예상 일기도 01.02. 09:00KST



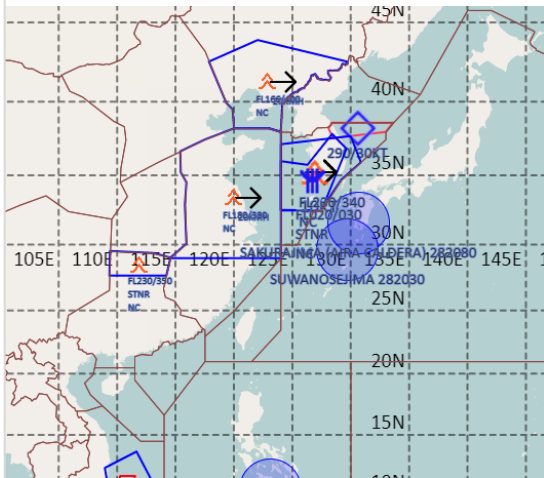
예상 구름 영상 01.02. 09:00KST



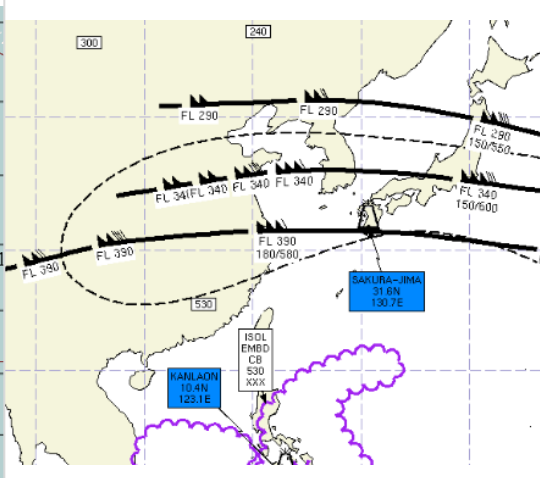
■ 국외 주요·공항·공역·항공로 실황·예보

- **[베이징·상하이·광저우·홍콩FIR]** 특이사항 없음
- **[후쿠오카FIR]** 특이사항 없음
- **[타이베이FIR]**
  - 타오위안공항: 내일 03시~09시 비
- **[마닐라FIR]**
  - 마닐라공항: 오늘 15시~21시, 내일 12시~18시 소나기(CB)
- **[싼야, 하노이, 호치민FIR]**
  - 하노이공항: 내일 07시~10시 안개(시정 700m 내외)

공역경보(SIGMET) 01.01. 15:00KST



공역예보(SIGWX) 01.02. 03:00KST



■ 국외 공역(항공로) 위험기상

- **[공역경보(SIGMET) 현황]**
  - 난류: 인천FIR(FL230~340), 상하이FIR(FL180~380), 선양FIR(FL166~400), 광저우FIR(FL230~350)
  - 착빙: 인천FIR(FL020~030)
  - 화산재: 후쿠오카FIR(사쿠라지마, 스와노세지마, 국내영향없음)
- **[공역예보(SIGWX)]**
  - JET: 베이징FIR~선양FIR~후쿠오카FIR(FL290, 140KT), 우한FIR~상하이FIR~인천FIR~후쿠오카FIR(FL340, 180KT), 우한FIR~상하이FIR~인천FIR~후쿠오카FIR(FL390, 160KT)
  - 난류: 우한FIR~광저우FIR~상하이FIR~인천FIR~후쿠오카FIR(FL400 이하)
  - CB: 호치민FIR~싼야FIR~마닐라FIR(FL530 이하), 마닐라FIR(FL530 이하)
  - 화산재: 후쿠오카FIR(사쿠라지마/국내영향 없음)