



\* 본 정보는 항공교통흐름관리를 위한 기상정보로, 공항예보(TAF)와 다를 수 있으니, 다른 용도로 활용하실 수 없습니다.

■ 국내공항(공군 관할) 위험기상 [01.01.(수) ~ 01.02.(목)]

공항	기상요소	01월 01일 수요일												01월 02일 목요일												비고																					
		01	02	03	04	05	06	07	08	09	10	11	12	13	14	15	16	17	18	19	20	21	22	23	24		01	02	03	04	05	06	07	08	09	10	11	12	13	14	15	16	17	18	19	20	21
대구 RKTN	시정																																														
	GUST																																														
	강수 TS																																														
청주 RKTU	시정																																														
	GUST																																														
	강수 TS																																														

■ 국내공역 위험기상 [01.01.(수) ~ 01.02.(목)]

개요	<ul style="list-style-type: none"> <li>○ 오늘 오후까지 광주, 남해, 대구, 제주섹터(FL150~250 이상)에 보통난류 예상</li> <li>○ 내일 오전까지 인천FIR 대부분섹터(FL300~410)에 강풍(150KT ↑) 예상</li> </ul>
	<ul style="list-style-type: none"> <li>○ 국내 공역경보(SIGMET, 08시 현재): 난류(FL200~330), 착빙(FL020~040, FL030~060)</li> </ul>

섹터	기상요소	01월 01일 수요일												01월 02일 목요일												비고																					
		01	02	03	04	05	06	07	08	09	10	11	12	13	14	15	16	17	18	19	20	21	22	23	24		01	02	03	04	05	06	07	08	09	10	11	12	13	14	15	16	17	18	19	20	21
군산	CB/TS																																														
	강풍																																														
광주	CB/TS																																														
	강풍																																														
제주	CB/TS																																														
	강풍																																														
남해	CB/TS																																														
	강풍																																														
서해	CB/TS																																														
	강풍																																														
강릉	CB/TS																																														
	강풍																																														
동해	CB/TS																																														
	강풍																																														
포항	CB/TS																																														
	강풍																																														
대구	CB/TS																																														
	강풍																																														

(공군) 시정 : 800m ↓ 400m ↓ 200m ↓ GUST : 25KT ↑ 35KT ↑ 45KT ↑ 강수 : 비 비/눈 눈 소나기 TS (공역) 강풍 : 150KT ↑

\* 본 정보는 항공교통흐름관리를 위한 기상정보로, 공항예보(TAF)와 다를 수 있으니, 다른 용도로 활용하실 수 없습니다.

■ 국외 공항·공역·항공로 [01.01.(수) ~ 01.02.(목)]			
개요		<b>【베이징·상하이·광저우·홍콩FIR】</b> 특이사항 없음 <b>【후쿠오카FIR】</b> 특이사항 없음	<b>【타이베이FIR】</b> - 타오위안공항: 오늘 14시~20시 다소 강한 바람(22G32KT), 오늘 22시~내일 09시 비 <b>【마닐라FIR】</b> - 마닐라공항: 오늘 12시~18시 비 <b>【싼야, 하노이, 호치민FIR】</b> 특이사항 없음
구분	기상요소	01월 01일 수요일	01월 02일 목요일
		01 02 03 04 05 06 07 08 09 10 11 12 13 14 15 16 17 18 19 20 21 22 23 24	01 02 03 04 05 06 07 08 09 10 11 12 13 14 15 16 17 18 19 20 21 22 23 24
중국	베이징 ZBAA	시정 GUST 강수 TS	
	칭따오 ZSQD	시정 GUST 강수 TS	
	푸둥 ZSPD	시정 GUST 강수 TS	
	광저우 ZGGG	시정 GUST 강수 TS	
	홍콩 VHHH	시정 GUST 강수 TS	
일본	나리타 RJAA	시정 GUST 강수 TS	
	간사이 RJBB	시정 GUST 강수 TS	
타이베이	타오위안 RCTP	시정 GUST 강수 TS	
필리핀	마닐라 RPLL	시정 GUST 강수 TS	
베트남	하노이 VVNB	시정 GUST 강수 TS	

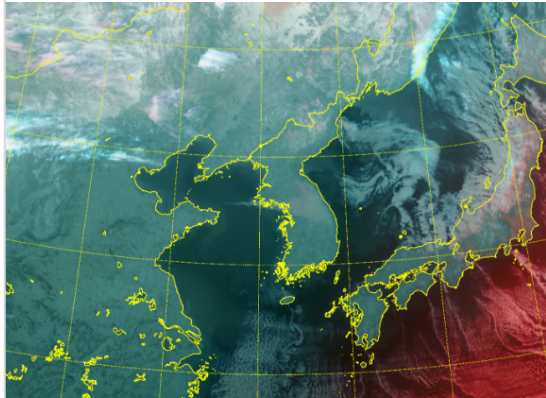
(국외) 시정 : 1km ↓ 400m ↓ 200m ↓ GUST : 25KT ↑ 35KT ↑ 45KT ↑ 강수 : 비 비/눈 눈 소나기 TS

\* 본 정보는 항공교통흐름관리를 위한 기상정보로, 공항예보(TAF)와 다를 수 있으니, 다른 용도로 활용하실 수 없습니다.

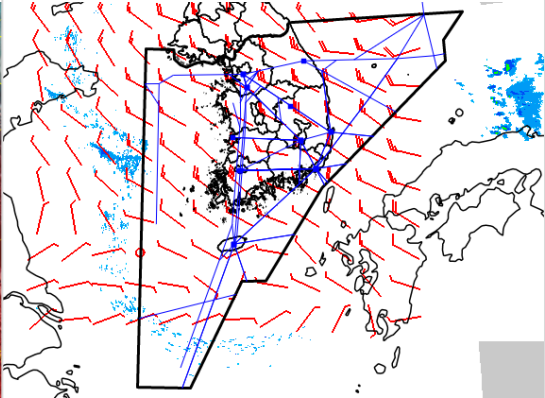
설명자료	항공교통 기상정보
------	-----------

■ 국내 현황/예보 [01.01.(수) ~ 01.02.(목)]

위성영상 01.01. 08:00KST



레이더영상 01.01. 08:00KST



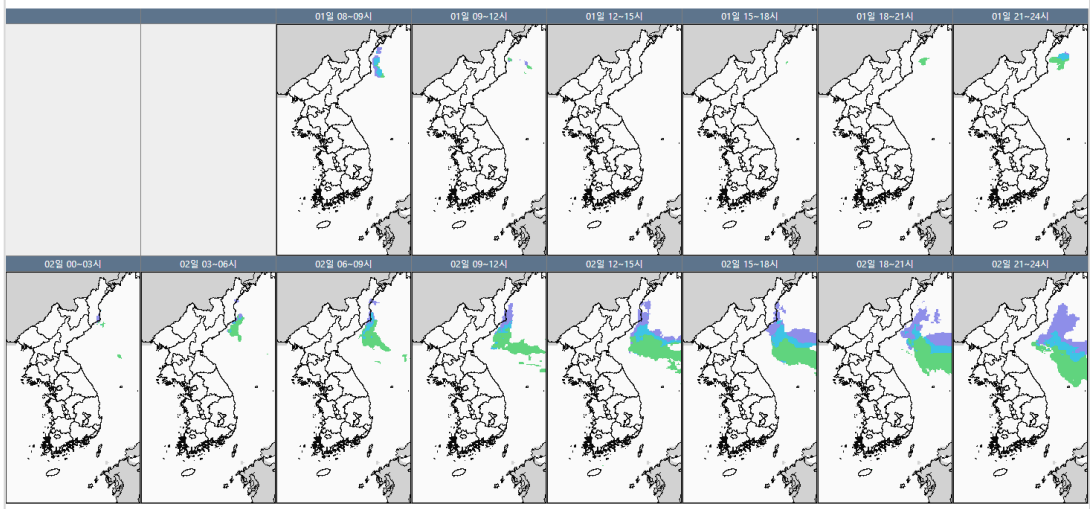
■ 국내 주요공항 현황-예보

○ 오늘(25년 1월 1일)은 고기압 가장자리에 들어 전국 공항이 대체로 맑겠으나, 제주공항은 가끔 구름많겠음. 내일(2일)은 고기압 영향을 받다가 그 가장자리에 들어 전국 공항이 대체로 맑겠으나, 제주공항은 대체로 구름많겠고, 무안공항은 대체로 맑다가 밤부터 구름많아지겠음.

▶ 주요 공항 기상경보(08시 현재)

○ 없음

국내 강수 구역 및 형태 : 주의 비 비/눈 눈 소나기



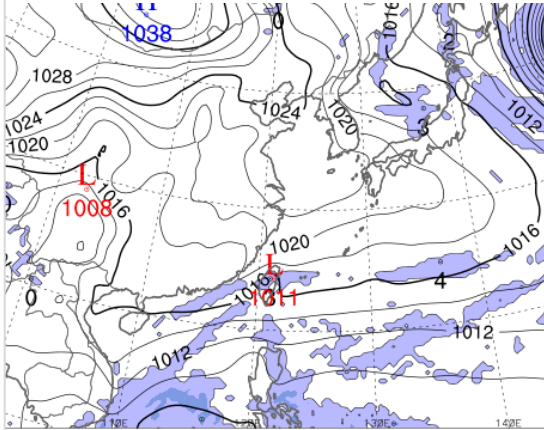
■ 국내 공역(항공로) 위험기상

○ 오늘 오후까지 광주, 남해, 대구, 제주섹터(FL150~250 이상)에 보통난류 예상  
 ○ 내일 오전까지 인천FIR 대부분섹터(FL300~410)에 강풍(150KT ↑) 예상

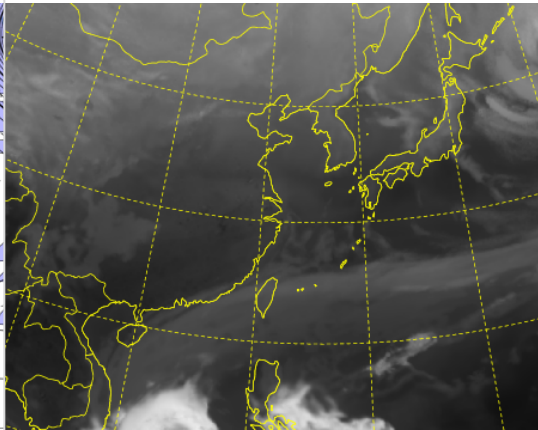
\* 본 정보는 항공교통흐름관리를 위한 기상정보, 공항예보(TAF)와 다를 수 있으니, 다른 용도로 활용하실 수 없습니다.

■ 국외 실황/예보 [01.01.(수) ~ 01.02.(목)]

예상 일기도 01.01. 15:00KST



예상 구름 영상 01.01. 15:00KST



■ 국외 주요·공항·공역·항공로 실황·예보

【베이징·상하이·광저우·홍콩FIR】 특이사항 없음

【후쿠오카FIR】 특이사항 없음

【타이베이FIR】

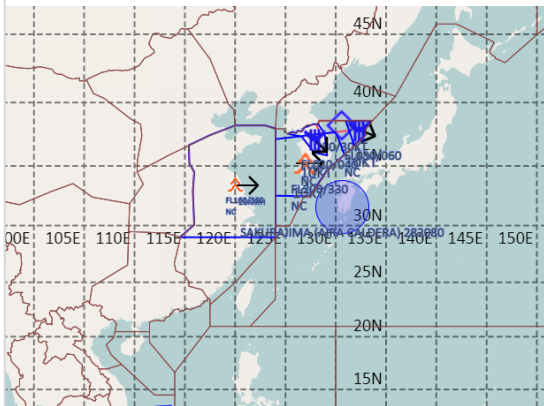
- 타오위안공항: 오늘 14시~20시 다소 강한 바람(22G32KT), 오늘 22시~내일 09시 비

【마닐라FIR】

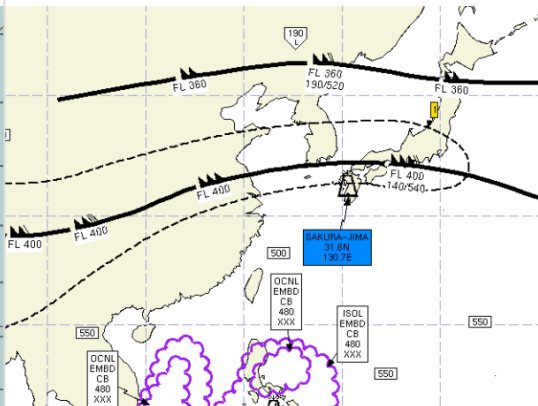
- 마닐라공항: 오늘 12시~18시 비

【싼야, 하노이, 호치민FIR】 특이사항 없음

공역경보(SIGMET) 01.01. 08:00KST



공역예보(SIGWX) 01.01. 15:00KST



■ 국외 공역(항공로) 위험기상

[공역경보(SIGMET) 현황]

- 난류: 인천FIR(FL200~330), 상하이FIR(FL160~360)
- 착빙: 인천FIR(FL020~040, FL030~060)
- TS: 호치민FIR(FL520 이하), 후쿠오카FIR(FL330 이하)
- 화산재: 후쿠오카FIR(사쿠라지마, 국내영향없음)

[공역예보(SIGWX)]

- JET: 베이징FIR~선양FIR~후쿠오카FIR(FL360, 120KT), 우한FIR~상하이FIR~인천FIR~후쿠오카FIR(FL400, 170KT)
- 난류: 우한FIR~상하이FIR~인천FIR~후쿠오카FIR(FL450 이하)
- CB: 호치민FIR~싼야FIR~홍콩FIR~마닐라FIR(FL480 이하), 마닐라FIR(FL480 이하)
- 화산재: 후쿠오카FIR(사쿠라지마/국내영향 없음)