

\* 본 정보는 항공교통흐름관리를 위한 기상정보로, 공항예보(TAF)와 다를 수 있으니, 다른 용도로 활용하실 수 없습니다.



## 항공교통기상정보

2024년 12월 10일 16:00KST
항공기상청 예보과

**■ 국내공항 위험기상** [12.10(화) ~ 12.11(수)]

### 개요

○ 오늘(10일) 고기압의 가장자리에 들어, 전국공항 대체로 구름 많겠음. 내일(11일)도 고기압 가장자리에 들어 전국공항이 가끔 구름많겠고, 양양공항은 동풍의 영향으로 오후부터 비가 내리겠음.

▶ 주요 공항 기상경보(15시 현재)

○ 없음

공항	기상요소	12월 10일 화요일														12월 11일 수요일														비고																	
		01	02	03	04	05	06	07	08	09	10	11	12	13	14	15	16	17	18	19	20	21	22	23	24	01	02	03	04		05	06	07	08	09	10	11	12	13	14	15	16	17	18	19	20	21
인천 RKSI	시정																																														
	GUST																																														
	급변풍																																														
	강수	TS																																													
김포 RKSS	시정																																														
	GUST																																														
	급변풍																																														
	강수	TS																																													
제주 RKPC	시정																																														
	GUST																																														
	급변풍																																														
	강수	TS																																													
김해 RKPK	시정																																														
	GUST																																														
	급변풍																																														
	강수	TS																																													
무안 RKJB	시정																																														
	GUST																																														
	급변풍																																														
	강수	TS																																													

시정 : 800m ↓ 400m ↓ 200m ↓   
 GUST : 25KT ↑ 35KT ↑ 45KT ↑   
 강수 : 비 비/눈 눈 소나기 TS   
 김해 활주로 변경 : (150~210°, 10KT ↑)



\* 본 정보는 항공교통흐름관리를 위한 기상정보로, 공항예보(TAF)와 다를 수 있으니, 다른 용도로 활용하실 수 없습니다.

■ 국외 공항·공역·항공로 [12.10.(화) ~ 12.11.(수)]

개요

【베이징·상하이·광저우·홍콩FIR】 특이사항 없음  
 【후쿠오카FIR】 특이사항 없음

【타이베이FIR】  
 - 타오위안공항: 내일 04시~10시 비  
 【마닐라FIR】  
 - 마닐라공항: 내일 06시~12시 비, 16시~21시 소나기(CB)  
 【싼야, 하노이, 호치민FIR】  
 - 하노이공항: 내일 06시~10시 안개(800m), 이슬비, 최저운고(300ft), 13시~15시 비

구분	기상요소	12월 10일 화요일																								12월 11일 수요일																								
		01	02	03	04	05	06	07	08	09	10	11	12	13	14	15	16	17	18	19	20	21	22	23	24	01	02	03	04	05	06	07	08	09	10	11	12	13	14	15	16	17	18	19	20	21	22	23	24	
중국	베이징 ZBAA	시정																																																
	GUST																																																	
	강수																																																	
	TS																																																	
	칭따오 ZSQD	시정																																																
GUST																																																		
강수																																																		
TS																																																		
푸둥 ZSPD	시정																																																	
GUST																																																		
강수																																																		
TS																																																		
광저우 ZGGG	시정																																																	
GUST																																																		
강수																																																		
TS																																																		
홍콩 VHHH	시정																																																	
GUST																																																		
강수																																																		
TS																																																		
일본	나리타 RJAA	시정																																																
	GUST																																																	
강수																																																		
TS																																																		
간사이 RJBB	시정																																																	
GUST																																																		
강수																																																		
TS																																																		
타이베이	타오위안 RCTP	시정																																																
GUST																																																		
강수																																																		
TS																																																		
필리핀	마닐라 RPLL	시정																																																
GUST																																																		
강수																																																		
TS																																																		
베트남	하노이 VVNB	시정																																																
GUST																																																		
강수																																																		
TS																																																		

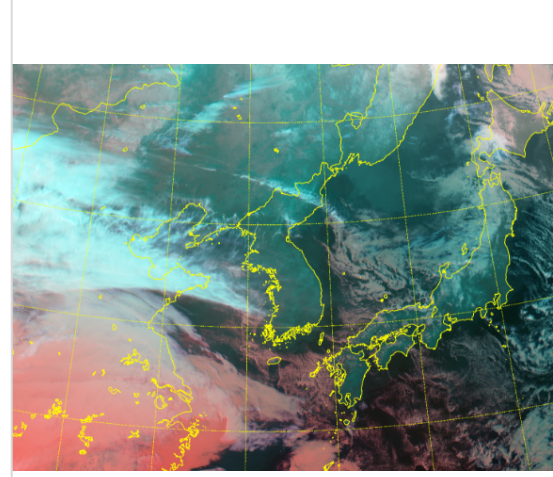
(국외) 시정 : 1km ↓ 400m ↓ 200m ↓ GUST : 25KT ↑ 35KT ↑ 45KT ↑ 강수 : 비 비/눈 눈 소나기 TS

\* 본 정보는 항공교통흐름관리를 위한 기상정보로, 공항예보(TAF)와 다를 수 있으니, 다른 용도로 활용하실 수 없습니다.

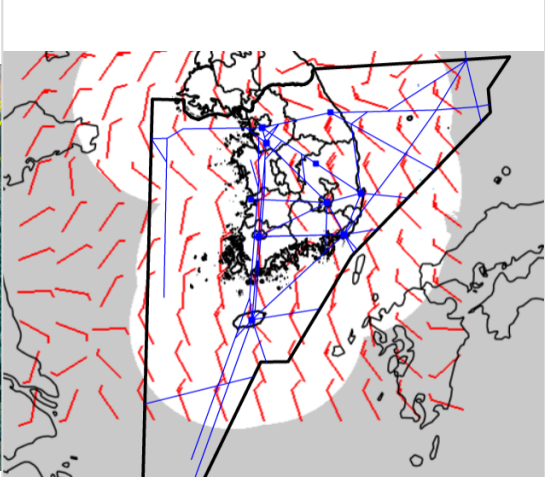
설명자료	항공교통 기상정보
------	-----------

■ 국내 상황/예보 [12.10.(화) ~ 12.11.(수)]

위성영상 12.10. 15:00KST



레이더영상 12.10. 15:00KST



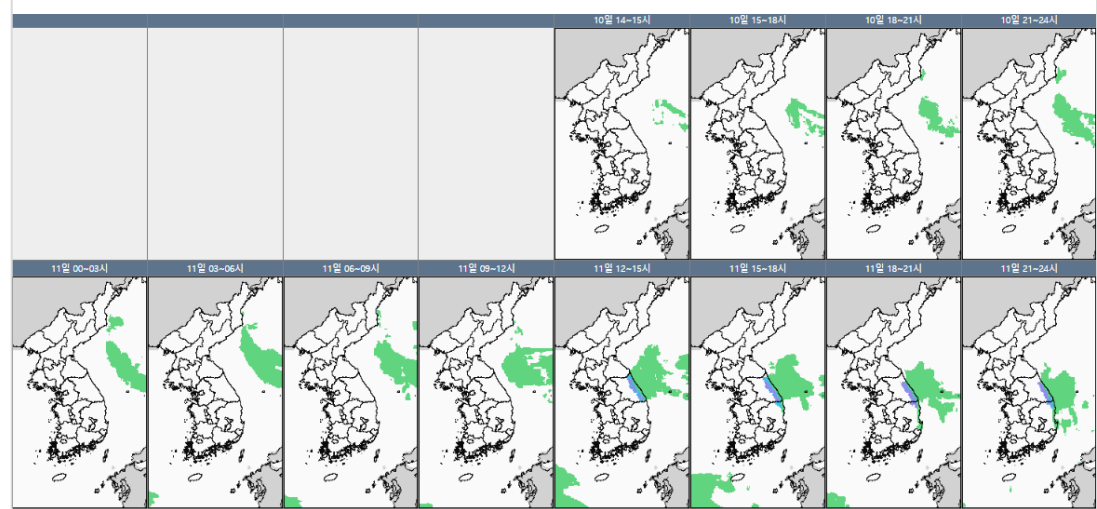
■ 국내 주요공항 상황-예보

○ 오늘(10일) 고기압의 가장자리에 들어, 전국공항 대체로 구름 많겠음. 내일(11일)도 고기압 가장자리에 들어 전국공항이 가끔 구름 많겠고, 양양공항은 동풍의 영향으로 오후부터 비가 내리겠음.

▶ 주요 공항 기상경보(15시 현재)

○ 없음

국내 강수 구역 및 형태 : 주의 비 비/눈 눈 소나기



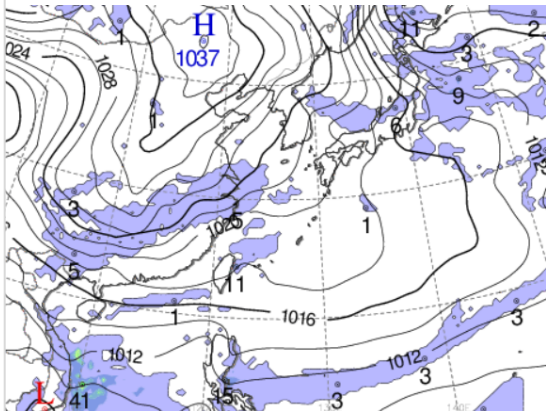
■ 국내 공역(항공로) 위험기상

○ 내일 새벽까지 광주, 제주, 남해섹터에 보통 난류(FL160~250), 광주, 제주섹터에 보통 착빙(FL150 이하) 예상  
 ○ 내일 새벽까지 서해, 동해섹터, 낮까지 군산섹터, 오후까지 광주, 제주, 남해, 대구, 포항섹터(FL320~450)에 강풍(150KT ↑) 예상

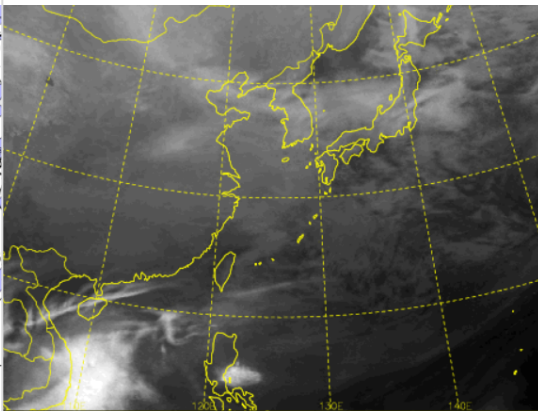
\* 본 정보는 항공교통흐름관리를 위한 기상정보로, 공항예보(TAF)와 다를 수 있으니, 다른 용도로 활용하실 수 없습니다.

■ 국외 실황/예보 [12.10.(화) ~ 12.11.(수)]

예상 일기도 12.11. 09:00KST



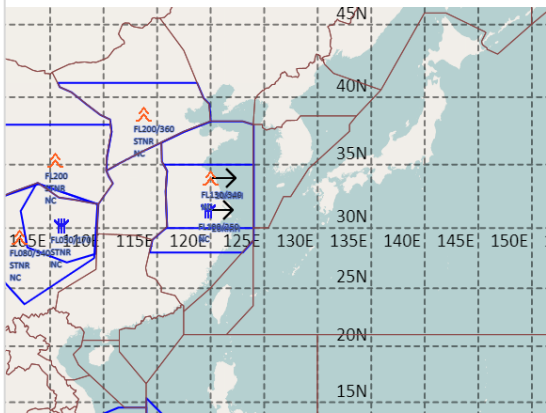
예상 구름 영상 12.11. 09:00KST



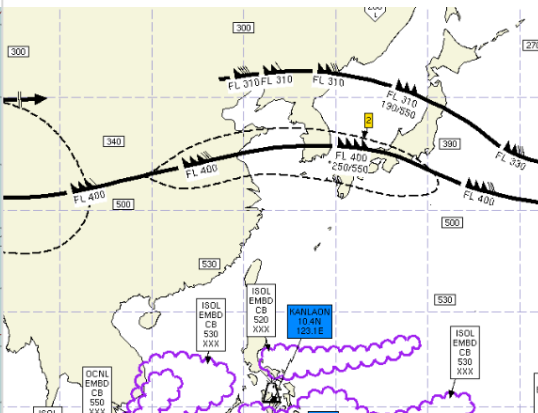
■ 국외 주요·공항·공역·항공로 실황·예보

- 【베이징·상하이·광저우·홍콩FIR】 특이사항 없음
- 【후쿠오카FIR】 특이사항 없음
- 【타이베이FIR】
  - 타오위안공항: 내일 04시~10시 비
- 【마닐라FIR】
  - 마닐라공항: 내일 06시~12시 비, 16시~21시 소나기(CB)
- 【싼야, 하노이, 호치민FIR】
  - 하노이공항: 내일 06시~10시 안개(800m), 이슬비, 최저운고(300ft), 13시~15시 비

공역경보(SIGMET) 12.10. 15:00KST



공역예보(SIGWX) 12.11. 03:00KST



■ 국외 공역(항공로) 위험기상

- 【공역경보(SIGMET) 현황】
  - 난류: 상하이FIR(FL130~340), 베이징FIR(FL200~360)
  - 착빙: 상하이FIR(FL100~250)
  - TS: 마닐라FIR(FL540 이하), 호치민FIR(FL540 이하)
- 【공역예보(SIGWX)】
  - JET: 베이징FIR~선양FIR~후쿠오카FIR(FL310, 150KT), 우한FIR~상하이FIR~인천FIR~후쿠오카FIR(FL400, 200KT)
  - 난류: 우한FIR~상하이FIR~인천FIR~후쿠오카FIR(FL290 이하)
  - CB: 호치민FIR~마닐라FIR(FL530 이하), 마닐라FIR(FL520 이하)