



\* 본 정보는 항공교통흐름관리를 위한 기상정보로, 공항예보(TAF)와 다를 수 있으니, 다른 용도로 활용하실 수 없습니다.

| 국내공항(공군 관할) 위험기상 [12.10.(화) ~ 12.11.(수)] |       |             |    |    |    |    |    |    |    |    |    |             |    |    |    |    |    |    |    |    |    | 비고 |    |    |    |    |  |  |  |
|--|-------|-------------|----|----|----|----|----|----|----|----|----|-------------|----|----|----|----|----|----|----|----|----|----|----|----|----|----|--|--|--|
| 공항                                       | 기상요소  | 12월 10일 화요일 |    |    |    |    |    |    |    |    |    | 12월 11일 수요일 |    |    |    |    |    |    |    |    |    |    |    |    |    |    |  |  |  |
|  |       | 01          | 02 | 03 | 04 | 05 | 06 | 07 | 08 | 09 | 10 | 11          | 12 | 13 | 14 | 15 | 16 | 17 | 18 | 19 | 20 |    | 21 | 22 | 23 | 24 |  |  |  |
| 대구<br>RKTN                               | 시정    |             |    |    |    |    |    |    |    |    |    |             |    |    |    |    |    |    |    |    |    |    |    |    |    |    |  |  |  |
|  | GUST  |             |    |    |    |    |    |    |    |    |    |             |    |    |    |    |    |    |    |    |    |    |    |    |    |    |  |  |  |
|  | 강수 TS |             |    |    |    |    |    |    |    |    |    |             |    |    |    |    |    |    |    |    |    |    |    |    |    |    |  |  |  |
| 청주<br>RKTU                               | 시정    |             |    |    |    |    |    |    |    |    |    |             |    |    |    |    |    |    |    |    |    |    |    |    |    |    |  |  |  |
|  | GUST  |             |    |    |    |    |    |    |    |    |    |             |    |    |    |    |    |    |    |    |    |    |    |    |    |    |  |  |  |
|  | 강수 TS |             |    |    |    |    |    |    |    |    |    |             |    |    |    |    |    |    |    |    |    |    |    |    |    |    |  |  |  |

| 국내공역 위험기상 [12.10.(화) ~ 12.11.(수)] |   |
|-----------------------------------|---|
| 개요                                | <ul style="list-style-type: none"> <li>○ 오늘 밤까지 제주섹터에 보통 난류(FL110 이상), 보통 착빙(FL140 이하) 예상</li> <li>○ 내일 오전까지 인천FIR 대부분섹터(FL320~450)에 강풍(150KT ↑) 예상</li> </ul> <hr/> <ul style="list-style-type: none"> <li>○ 국내 공역경보(SIGMET, 08시 현재): 없음.</li> </ul> |

| 섹터 | 기상요소  | 12월 10일 화요일 |    |    |    |    |    |    |    |    |    | 12월 11일 수요일 |    |    |    |    |    |    |    |    |    | 비고 |    |    |    |    |  |  |  |
|----|-------|-------------|----|----|----|----|----|----|----|----|----|-------------|----|----|----|----|----|----|----|----|----|----|----|----|----|----|--|--|--|
|    |       | 01          | 02 | 03 | 04 | 05 | 06 | 07 | 08 | 09 | 10 | 11          | 12 | 13 | 14 | 15 | 16 | 17 | 18 | 19 | 20 |    | 21 | 22 | 23 | 24 |  |  |  |
| 군산 | CB/TS |             |    |    |    |    |    |    |    |    |    |             |    |    |    |    |    |    |    |    |    |    |    |    |    |    |  |  |  |
|    | 강풍    |             |    |    |    |    |    |    |    |    |    |             |    |    |    |    |    |    |    |    |    |    |    |    |    |    |  |  |  |
| 광주 | CB/TS |             |    |    |    |    |    |    |    |    |    |             |    |    |    |    |    |    |    |    |    |    |    |    |    |    |  |  |  |
|    | 강풍    |             |    |    |    |    |    |    |    |    |    |             |    |    |    |    |    |    |    |    |    |    |    |    |    |    |  |  |  |
| 제주 | CB/TS |             |    |    |    |    |    |    |    |    |    |             |    |    |    |    |    |    |    |    |    |    |    |    |    |    |  |  |  |
|    | 강풍    |             |    |    |    |    |    |    |    |    |    |             |    |    |    |    |    |    |    |    |    |    |    |    |    |    |  |  |  |
| 남해 | CB/TS |             |    |    |    |    |    |    |    |    |    |             |    |    |    |    |    |    |    |    |    |    |    |    |    |    |  |  |  |
|    | 강풍    |             |    |    |    |    |    |    |    |    |    |             |    |    |    |    |    |    |    |    |    |    |    |    |    |    |  |  |  |
| 서해 | CB/TS |             |    |    |    |    |    |    |    |    |    |             |    |    |    |    |    |    |    |    |    |    |    |    |    |    |  |  |  |
|    | 강풍    |             |    |    |    |    |    |    |    |    |    |             |    |    |    |    |    |    |    |    |    |    |    |    |    |    |  |  |  |
| 강릉 | CB/TS |             |    |    |    |    |    |    |    |    |    |             |    |    |    |    |    |    |    |    |    |    |    |    |    |    |  |  |  |
|    | 강풍    |             |    |    |    |    |    |    |    |    |    |             |    |    |    |    |    |    |    |    |    |    |    |    |    |    |  |  |  |
| 동해 | CB/TS |             |    |    |    |    |    |    |    |    |    |             |    |    |    |    |    |    |    |    |    |    |    |    |    |    |  |  |  |
|    | 강풍    |             |    |    |    |    |    |    |    |    |    |             |    |    |    |    |    |    |    |    |    |    |    |    |    |    |  |  |  |
| 포항 | CB/TS |             |    |    |    |    |    |    |    |    |    |             |    |    |    |    |    |    |    |    |    |    |    |    |    |    |  |  |  |
|    | 강풍    |             |    |    |    |    |    |    |    |    |    |             |    |    |    |    |    |    |    |    |    |    |    |    |    |    |  |  |  |
| 대구 | CB/TS |             |    |    |    |    |    |    |    |    |    |             |    |    |    |    |    |    |    |    |    |    |    |    |    |    |  |  |  |
|    | 강풍    |             |    |    |    |    |    |    |    |    |    |             |    |    |    |    |    |    |    |    |    |    |    |    |    |    |  |  |  |

(공군) 시정 : 800m ↓ 400m ↓ 200m ↓    GUST : 25KT ↑ 35KT ↑ 45KT ↑    강수 : 비 비/눈 눈 소나기 TS    (공역) 강풍 : 150KT ↑

\* 본 정보는 항공교통흐름관리를 위한 기상정보로, 공항예보(TAF)와 다를 수 있으니, 다른 용도로 활용하실 수 없습니다.

| <span style="color: #4a69bd;">■</span> 국외 공항·공역·항공로 [12.10.(화) ~ 12.11.(수)]  |              |      |    |      |             |    |    |    |    |    |    |    |    |    |    |    |             |    |    |    |    |    |    |    |    |    |    |    |    |    |    |    |    |    |    |    |    |    |    |    |    |    |    |    |    |    |    |    |    |    |
|--|--------------|------|----|------|-------------|----|----|----|----|----|----|----|----|----|----|----|-------------|----|----|----|----|----|----|----|----|----|----|----|----|----|----|----|----|----|----|----|----|----|----|----|----|----|----|----|----|----|----|----|----|----|
| 개요 <div style="display: flex; justify-content: space-between; margin-top: 10px;"> <div style="width: 45%;"> <p>【베이징·상하이·광저우·홍콩FIR】 특이사항 없음<br/>【후쿠오카FIR】 특이사항 없음</p> </div> <div style="width: 45%;"> <p>【타이베이FIR】 특이사항 없음<br/>【마닐라FIR】<br/>- 마닐라공항: 오늘 09시~13시 비, 오늘 15시~21시 소나기(CB) 이후 내일 01시 까지 비<br/>【싼야, 하노이, 호치민FIR】 특이사항 없음</p> </div> </div> |              |      |    |      |             |    |    |    |    |    |    |    |    |    |    |    |             |    |    |    |    |    |    |    |    |    |    |    |    |    |    |    |    |    |    |    |    |    |    |    |    |    |    |    |    |    |    |    |    |    |
|  |              |      | 구분 | 기상요소 | 12월 10일 화요일 |    |    |    |    |    |    |    |    |    |    |    | 12월 11일 수요일 |    |    |    |    |    |    |    |    |    |    |    |    |    |    |    |    |    |    |    |    |    |    |    |    |    |    |    |    |    |    |    |    |    |
|  |              |      | 01 | 02   | 03          | 04 | 05 | 06 | 07 | 08 | 09 | 10 | 11 | 12 | 13 | 14 | 15          | 16 | 17 | 18 | 19 | 20 | 21 | 22 | 23 | 24 | 01 | 02 | 03 | 04 | 05 | 06 | 07 | 08 | 09 | 10 | 11 | 12 | 13 | 14 | 15 | 16 | 17 | 18 | 19 | 20 | 21 | 22 | 23 | 24 |
| 중국   | 베이징<br>ZBAA  | 시정   |    |      |             |    |    |    |    |    |    |    |    |    |    |    |             |    |    |    |    |    |    |    |    |    |    |    |    |    |    |    |    |    |    |    |    |    |    |    |    |    |    |    |    |    |    |    |    |    |
|  |              | GUST |    |      |             |    |    |    |    |    |    |    |    |    |    |    |             |    |    |    |    |    |    |    |    |    |    |    |    |    |    |    |    |    |    |    |    |    |    |    |    |    |    |    |    |    |    |    |    |    |
|  | 강수           |      |    |      |             |    |    |    |    |    |    |    |    |    |    |    |             |    |    |    |    |    |    |    |    |    |    |    |    |    |    |    |    |    |    |    |    |    |    |    |    |    |    |    |    |    |    |    |    |    |
|  | TS           |      |    |      |             |    |    |    |    |    |    |    |    |    |    |    |             |    |    |    |    |    |    |    |    |    |    |    |    |    |    |    |    |    |    |    |    |    |    |    |    |    |    |    |    |    |    |    |    |    |
|  | 칭따오<br>ZSQD  | 시정   |    |      |             |    |    |    |    |    |    |    |    |    |    |    |             |    |    |    |    |    |    |    |    |    |    |    |    |    |    |    |    |    |    |    |    |    |    |    |    |    |    |    |    |    |    |    |    |    |
| GUST   |              |      |    |      |             |    |    |    |    |    |    |    |    |    |    |    |             |    |    |    |    |    |    |    |    |    |    |    |    |    |    |    |    |    |    |    |    |    |    |    |    |    |    |    |    |    |    |    |    |    |
| 강수   |              |      |    |      |             |    |    |    |    |    |    |    |    |    |    |    |             |    |    |    |    |    |    |    |    |    |    |    |    |    |    |    |    |    |    |    |    |    |    |    |    |    |    |    |    |    |    |    |    |    |
| TS   |              |      |    |      |             |    |    |    |    |    |    |    |    |    |    |    |             |    |    |    |    |    |    |    |    |    |    |    |    |    |    |    |    |    |    |    |    |    |    |    |    |    |    |    |    |    |    |    |    |    |
| 푸둥<br>ZSPD   | 시정           |      |    |      |             |    |    |    |    |    |    |    |    |    |    |    |             |    |    |    |    |    |    |    |    |    |    |    |    |    |    |    |    |    |    |    |    |    |    |    |    |    |    |    |    |    |    |    |    |    |
|  | GUST         |      |    |      |             |    |    |    |    |    |    |    |    |    |    |    |             |    |    |    |    |    |    |    |    |    |    |    |    |    |    |    |    |    |    |    |    |    |    |    |    |    |    |    |    |    |    |    |    |    |
| 강수   |              |      |    |      |             |    |    |    |    |    |    |    |    |    |    |    |             |    |    |    |    |    |    |    |    |    |    |    |    |    |    |    |    |    |    |    |    |    |    |    |    |    |    |    |    |    |    |    |    |    |
| TS   |              |      |    |      |             |    |    |    |    |    |    |    |    |    |    |    |             |    |    |    |    |    |    |    |    |    |    |    |    |    |    |    |    |    |    |    |    |    |    |    |    |    |    |    |    |    |    |    |    |    |
| 광저우<br>ZGGG  | 시정           |      |    |      |             |    |    |    |    |    |    |    |    |    |    |    |             |    |    |    |    |    |    |    |    |    |    |    |    |    |    |    |    |    |    |    |    |    |    |    |    |    |    |    |    |    |    |    |    |    |
|  | GUST         |      |    |      |             |    |    |    |    |    |    |    |    |    |    |    |             |    |    |    |    |    |    |    |    |    |    |    |    |    |    |    |    |    |    |    |    |    |    |    |    |    |    |    |    |    |    |    |    |    |
| 강수   |              |      |    |      |             |    |    |    |    |    |    |    |    |    |    |    |             |    |    |    |    |    |    |    |    |    |    |    |    |    |    |    |    |    |    |    |    |    |    |    |    |    |    |    |    |    |    |    |    |    |
| TS   |              |      |    |      |             |    |    |    |    |    |    |    |    |    |    |    |             |    |    |    |    |    |    |    |    |    |    |    |    |    |    |    |    |    |    |    |    |    |    |    |    |    |    |    |    |    |    |    |    |    |
| 홍콩<br>VHHH   | 시정           |      |    |      |             |    |    |    |    |    |    |    |    |    |    |    |             |    |    |    |    |    |    |    |    |    |    |    |    |    |    |    |    |    |    |    |    |    |    |    |    |    |    |    |    |    |    |    |    |    |
|  | GUST         |      |    |      |             |    |    |    |    |    |    |    |    |    |    |    |             |    |    |    |    |    |    |    |    |    |    |    |    |    |    |    |    |    |    |    |    |    |    |    |    |    |    |    |    |    |    |    |    |    |
| 강수   |              |      |    |      |             |    |    |    |    |    |    |    |    |    |    |    |             |    |    |    |    |    |    |    |    |    |    |    |    |    |    |    |    |    |    |    |    |    |    |    |    |    |    |    |    |    |    |    |    |    |
| TS   |              |      |    |      |             |    |    |    |    |    |    |    |    |    |    |    |             |    |    |    |    |    |    |    |    |    |    |    |    |    |    |    |    |    |    |    |    |    |    |    |    |    |    |    |    |    |    |    |    |    |
| 일본   | 나리타<br>RJAA  | 시정   |    |      |             |    |    |    |    |    |    |    |    |    |    |    |             |    |    |    |    |    |    |    |    |    |    |    |    |    |    |    |    |    |    |    |    |    |    |    |    |    |    |    |    |    |    |    |    |    |
|  |              | GUST |    |      |             |    |    |    |    |    |    |    |    |    |    |    |             |    |    |    |    |    |    |    |    |    |    |    |    |    |    |    |    |    |    |    |    |    |    |    |    |    |    |    |    |    |    |    |    |    |
| 강수   |              |      |    |      |             |    |    |    |    |    |    |    |    |    |    |    |             |    |    |    |    |    |    |    |    |    |    |    |    |    |    |    |    |    |    |    |    |    |    |    |    |    |    |    |    |    |    |    |    |    |
| TS   |              |      |    |      |             |    |    |    |    |    |    |    |    |    |    |    |             |    |    |    |    |    |    |    |    |    |    |    |    |    |    |    |    |    |    |    |    |    |    |    |    |    |    |    |    |    |    |    |    |    |
| 간사이<br>RJBB  | 시정           |      |    |      |             |    |    |    |    |    |    |    |    |    |    |    |             |    |    |    |    |    |    |    |    |    |    |    |    |    |    |    |    |    |    |    |    |    |    |    |    |    |    |    |    |    |    |    |    |    |
|  | GUST         |      |    |      |             |    |    |    |    |    |    |    |    |    |    |    |             |    |    |    |    |    |    |    |    |    |    |    |    |    |    |    |    |    |    |    |    |    |    |    |    |    |    |    |    |    |    |    |    |    |
| 강수   |              |      |    |      |             |    |    |    |    |    |    |    |    |    |    |    |             |    |    |    |    |    |    |    |    |    |    |    |    |    |    |    |    |    |    |    |    |    |    |    |    |    |    |    |    |    |    |    |    |    |
| TS   |              |      |    |      |             |    |    |    |    |    |    |    |    |    |    |    |             |    |    |    |    |    |    |    |    |    |    |    |    |    |    |    |    |    |    |    |    |    |    |    |    |    |    |    |    |    |    |    |    |    |
| 타이베이   | 타오위안<br>RCTP | 시정   |    |      |             |    |    |    |    |    |    |    |    |    |    |    |             |    |    |    |    |    |    |    |    |    |    |    |    |    |    |    |    |    |    |    |    |    |    |    |    |    |    |    |    |    |    |    |    |    |
|  |              | GUST |    |      |             |    |    |    |    |    |    |    |    |    |    |    |             |    |    |    |    |    |    |    |    |    |    |    |    |    |    |    |    |    |    |    |    |    |    |    |    |    |    |    |    |    |    |    |    |    |
| 강수   |              |      |    |      |             |    |    |    |    |    |    |    |    |    |    |    |             |    |    |    |    |    |    |    |    |    |    |    |    |    |    |    |    |    |    |    |    |    |    |    |    |    |    |    |    |    |    |    |    |    |
| TS   |              |      |    |      |             |    |    |    |    |    |    |    |    |    |    |    |             |    |    |    |    |    |    |    |    |    |    |    |    |    |    |    |    |    |    |    |    |    |    |    |    |    |    |    |    |    |    |    |    |    |
| 필리핀  | 마닐라<br>RPLL  | 시정   |    |      |             |    |    |    |    |    |    |    |    |    |    |    |             |    |    |    |    |    |    |    |    |    |    |    |    |    |    |    |    |    |    |    |    |    |    |    |    |    |    |    |    |    |    |    |    |    |
|  |              | GUST |    |      |             |    |    |    |    |    |    |    |    |    |    |    |             |    |    |    |    |    |    |    |    |    |    |    |    |    |    |    |    |    |    |    |    |    |    |    |    |    |    |    |    |    |    |    |    |    |
| 강수   |              |      |    |      |             |    |    |    |    |    |    |    |    |    |    |    |             |    |    |    |    |    |    |    |    |    |    |    |    |    |    |    |    |    |    |    |    |    |    |    |    |    |    |    |    |    |    |    |    |    |
| TS   |              |      |    |      |             |    |    |    |    |    |    |    |    |    |    |    |             |    |    |    |    |    |    |    |    |    |    |    |    |    |    |    |    |    |    |    |    |    |    |    |    |    |    |    |    |    |    |    |    |    |
| 베트남  | 하노이<br>VVNB  | 시정   |    |      |             |    |    |    |    |    |    |    |    |    |    |    |             |    |    |    |    |    |    |    |    |    |    |    |    |    |    |    |    |    |    |    |    |    |    |    |    |    |    |    |    |    |    |    |    |    |
|  |              | GUST |    |      |             |    |    |    |    |    |    |    |    |    |    |    |             |    |    |    |    |    |    |    |    |    |    |    |    |    |    |    |    |    |    |    |    |    |    |    |    |    |    |    |    |    |    |    |    |    |
| 강수   |              |      |    |      |             |    |    |    |    |    |    |    |    |    |    |    |             |    |    |    |    |    |    |    |    |    |    |    |    |    |    |    |    |    |    |    |    |    |    |    |    |    |    |    |    |    |    |    |    |    |
| TS   |              |      |    |      |             |    |    |    |    |    |    |    |    |    |    |    |             |    |    |    |    |    |    |    |    |    |    |    |    |    |    |    |    |    |    |    |    |    |    |    |    |    |    |    |    |    |    |    |    |    |

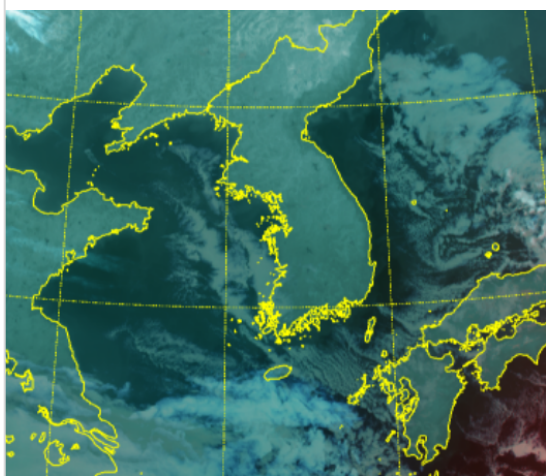
(국외) 시정: 1km ↓ 400m ↓ 200m ↓ GUST: 25KT ↑ 35KT ↑ 45KT ↑ 강수: 비 비/눈 눈 소나기 TS

\* 본 정보는 항공교통흐름관리를 위한 기상정보로, 공항예보(TAF)와 다를 수 있으니, 다른 용도로 활용하실 수 없습니다.

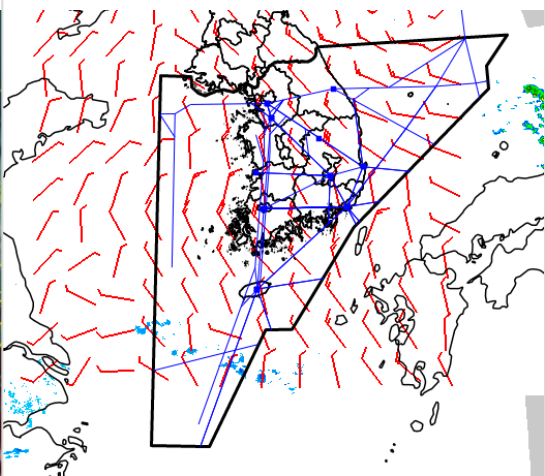
|      |           |
|------|-----------|
| 설명자료 | 항공교통 기상정보 |
|------|-----------|

■ 국내 현황/예보 [12.10.(화) ~ 12.11.(수)]

위성영상 12.10. 08:00KST



레이더영상 12.10. 08:00KST



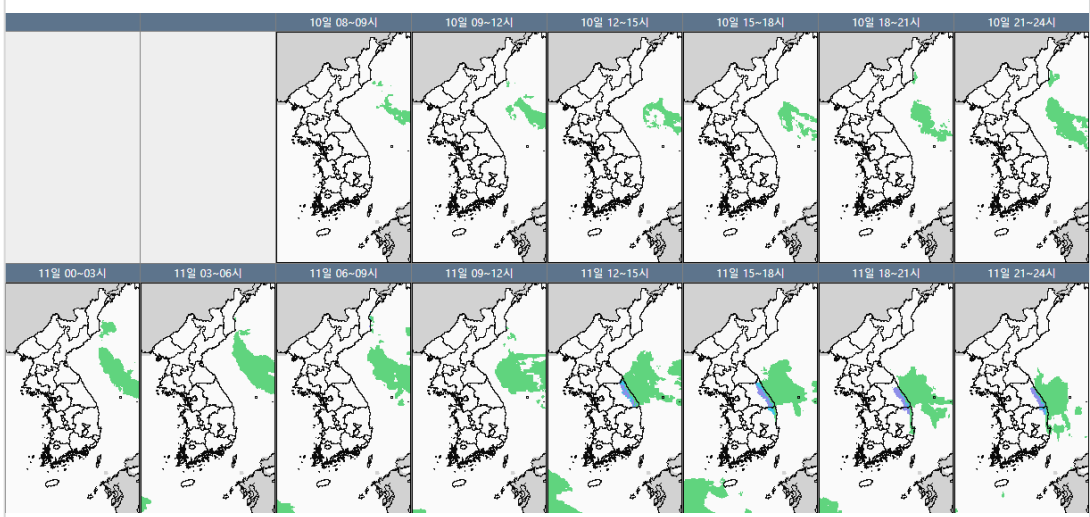
■ 국내 주요공항 현황-예보

○ 오늘(10일)과 내일(11일)은 고기압의 가장자리에 들겠음. 오늘 전국공항이 대체로 맑다가 오후부터 차차 구름 많겠으며, 남부 및 제주공항은 대체로 구름 많겠음, 내일은 전국공항이 구름 많겠고, 양양공항은 오후부터 비가 내리겠음.

▶ 주요 공항 기상경보(08시 현재)

○ 없음

국내 강수 구역 및 형태 : 주의 비 비/눈 눈 소나기



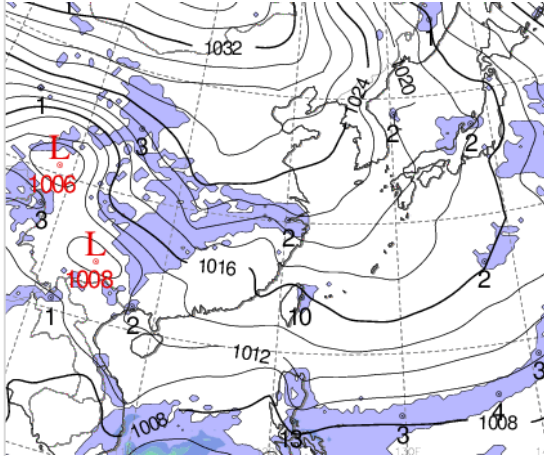
■ 국내 공역(항공로) 위험기상

- 오늘 밤까지 제주섹터에 보통 난류(FL110 이상), 보통 착빙(FL140 이하) 예상
- 내일 오전까지 인천FIR 대부분섹터(FL320~450)에 강풍(150KT ↑) 예상

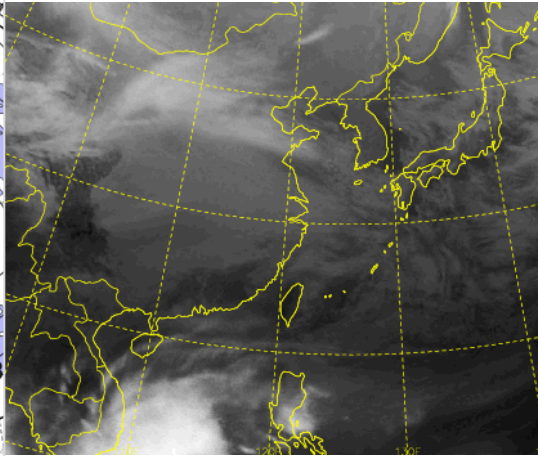
\* 본 정보는 항공교통흐름관리를 위한 기상정보, 공항예보(TAF)와 다를 수 있으니, 다른 용도로 활용하실 수 없습니다.

■ 국외 실황/예보 [12.10.(화) ~ 12.11.(수)]

예상 일기도 12.10. 15:00KST



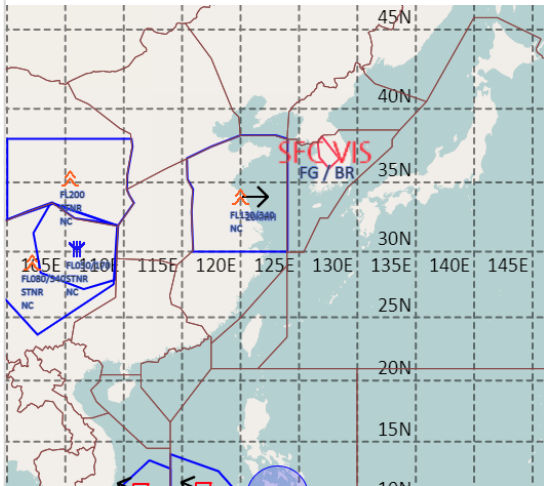
예상 구름 영상 12.10. 15:00KST



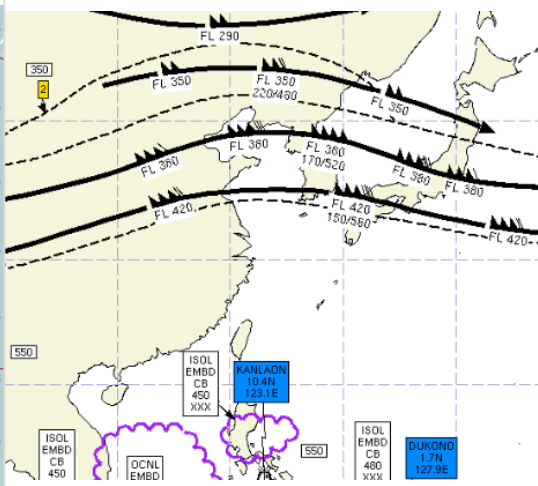
■ 국외 주요·공항·공역·항공로 실황·예보

- 【베이징·상하이·광저우·홍콩FIR】 특이사항 없음
- 【후쿠오카FIR】 특이사항 없음
- 【타이베이FIR】 특이사항 없음
- 【마닐라FIR】
  - 마닐라공항: 오늘 09시~13시 비, 오늘 15시~21시 소나기(CB) 이후 내일 01시까지 비
- 【싼야, 하노이, 호치민FIR】 특이사항 없음

공역경보(SIGMET) 12.10. 08:00KST



공역예보(SIGWX) 12.10. 15:00KST



■ 국외 공역(항공로) 위험기상

- [공역경보(SIGMET) 현황]
  - 난류: 상하이FIR(FL130~340)
  - TS: 마닐라FIR(FL540 이하), 호치민FIR(FL520 이하)
- [공역예보(SIGWX)]
  - JET: 베이징FIR~선양FIR~후쿠오카FIR(FL350, 120KT), 베이징FIR~선양FIR~평양FIR~후쿠오카FIR(FL360, 200KT), 우한FIR~상하이FIR~인천FIR~후쿠오카FIR(FL420, 190KT)
  - 난류: 우한FIR~베이징FIR~상하이FIR~평양FIR~인천FIR~후쿠오카FIR(FL450 이하), 베이징FIR~선양FIR(FL280~380)
  - CB: 호치민FIR~마닐라FIR(FL480 이하), 마닐라FIR(FL450 이하)