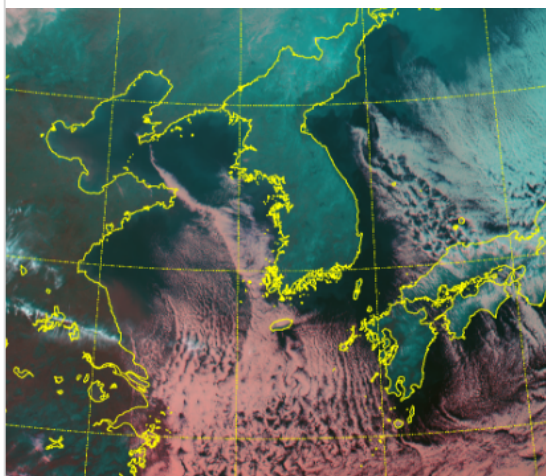


* 본 정보는 항공교통흐름관리를 위한 기상정보로, 공항예보(TAF)와 다를 수 있으니, 다른 용도로 활용하실 수 없습니다.

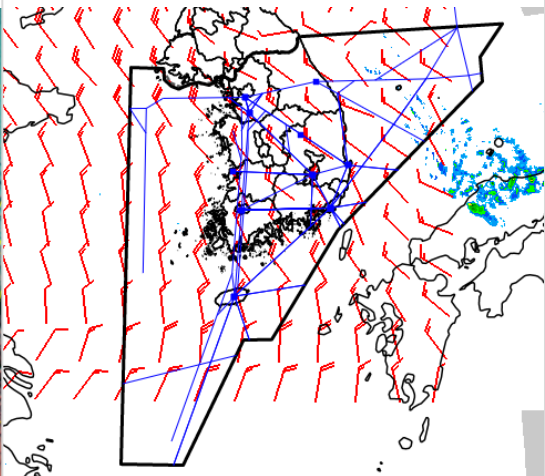
설명자료	항공교통 기상정보
------	-----------

■ 국내 실황/예보 [12.08.(일) ~ 12.09.(월)]

위성영상 12.08. 15:00KST



레이더영상 12.08. 15:00KST



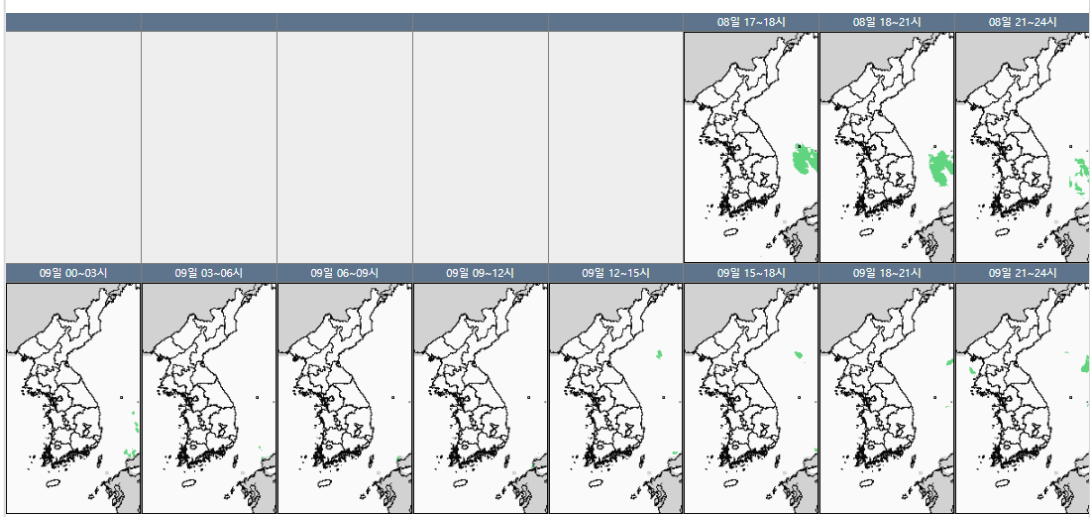
■ 국내 주요공항 실황-예보

○ 오늘(8일)과 내일(9일)은 고기압의 영향을 받다가 차차 그 가장자리에 들어 전국공항이 대체로 맑다가 내일 오후부터 차차 구름 많아지겠으나, 제주공항은 구름 많겠고, 내일 서해안 공항은 구름 많겠음.
 - 제주공항: 오늘 18시까지 다소 강한 바람(15G25KT)

▶ 주요 공항 기상경보(15시 현재)

여수공항 강풍경보 (12.08 12:00 ~ 12.08 18:00)

국내 강수 구역 및 형태 : 주의 비 비/눈 눈 소나기



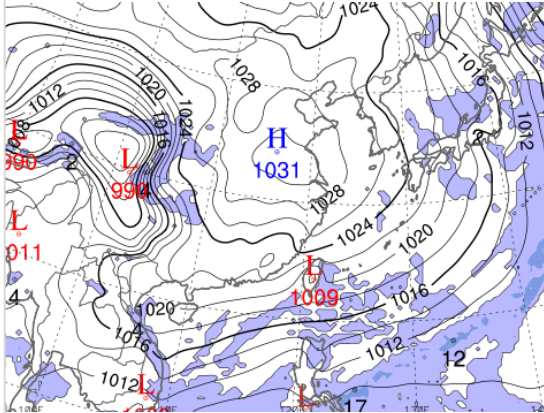
■ 국내 공역(항공로) 위험기상

○ 내일 새벽까지 인천FIR 대부분섹터(동해섹터 제외)에 보통 난류(FL130 이상) 예상
 ○ 오늘 광주, 남해, 제주섹터에, 내일 인천FIR 대부분섹터에(FL300~450) 강풍(150KT ↑) 예상

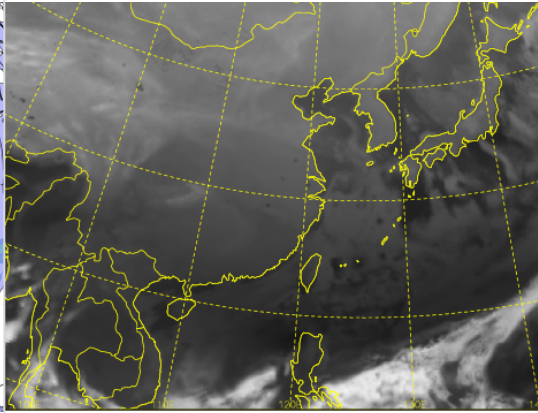
* 본 정보는 항공교통흐름관리를 위한 기상정보로, 공항예보(TAF)와 다를 수 있으니, 다른 용도로 활용하실 수 없습니다.

■ 국외 상황/예보 [12.08.(일) ~ 12.09.(월)]

예상 일기도 12.09. 09:00KST



예상 구름 영상 12.09. 09:00KST



■ 국외 주요·공항·공역·항공로 상황·예보

【베이징·상하이·광저우·홍콩FIR】 특이사항 없음

【후쿠오카FIR】

- 간사이공항: 오늘 15시~18시 다소 강한 바람(18G28KT)

【타이베이FIR】

- 타오위안공항: 오늘 15시~21시 다소 강한 바람(22G32KT), 비

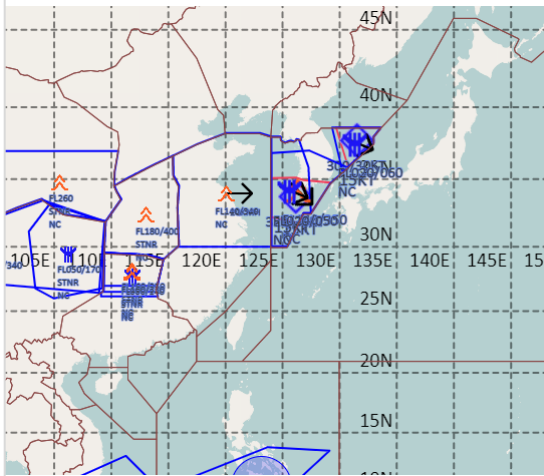
【마닐라FIR】

- 마닐라공항: 오늘 15시~21시 비

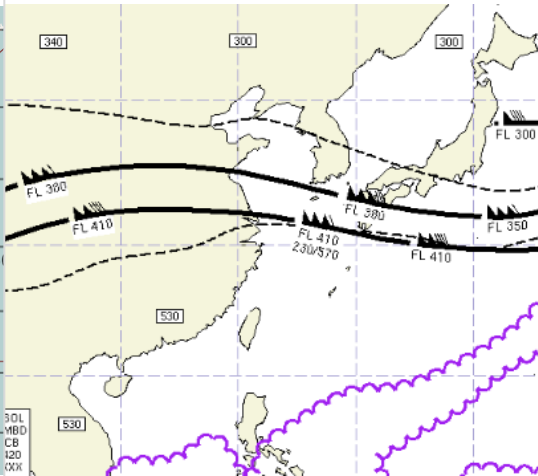
【싼야, 하노이, 호치민FIR】

- 호치민: 오늘 19시~21시 소나기(CB)

공역경보(SIGMET) 12.08. 15:00KST



공역예보(SIGWX) 12.09. 03:00KST



■ 국외 공역(항공로) 위험기상

【공역경보(SIGMET) 현황】

- 난류: 인천FIR(FL140~350), 상하이FIR(FL140~340), 우한FIR(FL180~400), 광저우FIR(FL160~350)

- 착빙: 인천FIR(FL020~050), 광저우FIR(FL060~140)

- TS: 마닐라FIR(FL540 이하), 호치민FIR(FL520 이하)

【공역예보(SIGWX)】

- JET: 우한FIR~상하이FIR~인천FIR~후쿠오카FIR(FL380, 170KT), 우한FIR~상하이FIR~인천FIR~후쿠오카FIR(FL410, 160KT)

- 난류: 베이징FIR~우한FIR~광저우FIR~상하이FIR~인천FIR~후쿠오카FIR(FL400 이하)

- CB: 호치민FIR~마닐라FIR(FL490 이하)