

* 본 정보는 항공교통흐름관리를 위한 기상정보로, 공항예보(TAF)와 다를 수 있으니, 다른 용도로 활용하실 수 없습니다.

■ 국외 공항·공역·항공로 [11.21.(목) ~ 11.22.(금)]																																																		
개요 <div style="display: flex; justify-content: space-between; margin-top: 10px;"> <div style="width: 45%;"> <p>【베이징·상하이·광저우·홍콩FIR】 특이사항 없음</p> <p>【후쿠오카FIR】 특이사항 없음</p> </div> <div style="width: 45%;"> <p>【타이베이FIR】</p> <p>- 타오위안공항: 내일 03시까지 비, 오늘 21시까지, 내일 09시~15시 강풍(20G30KT)</p> <p>【마닐라FIR】 특이사항 없음</p> <p>【싼야, 하노이, 호치민FIR】</p> <p>- 호치민공항: 오늘 17시~21시 CB/TS 동반한 소나기, 내일 16시~20시 CB/TS</p> </div> </div>																																																		
			구분	기상요소	11월 21일 목요일												11월 22일 금요일																																	
			01	02	03	04	05	06	07	08	09	10	11	12	13	14	15	16	17	18	19	20	21	22	23	24	01	02	03	04	05	06	07	08	09	10	11	12	13	14	15	16	17	18	19	20	21	22	23	24
중국	베이징 ZBAA	시정																																																
		GUST																																																
	강수																																																	
	TS																																																	
	칭따오 ZSQD	시정																																																
GUST																																																		
강수																																																		
TS																																																		
푸둥 ZSPD	시정																																																	
	GUST																																																	
강수																																																		
TS																																																		
광저우 ZGGG	시정																																																	
	GUST																																																	
강수																																																		
TS																																																		
홍콩 VHHH	시정																																																	
	GUST																																																	
강수																																																		
TS																																																		
일본	나리타 RJAA	시정																																																
		GUST																																																
강수																																																		
TS																																																		
간사이 RJBB	시정																																																	
	GUST																																																	
강수																																																		
TS																																																		
타이베이	타오위안 RCTP	시정																																																
		GUST																																																
강수													[14:00-20:00]																																					
TS													[14:00-20:00]																																					
필리핀	마닐라 RPLL	시정																																																
		GUST																																																
강수																																																		
TS																																																		
베트남	하노이 VVNB	시정																																																
		GUST																																																
강수																																																		
TS																																																		

(국외) 시정: 1km ↓ 400m ↓ 200m ↓ GUST: 25KT ↑ 35KT ↑ 45KT ↑ 강수: 비 비/눈 눈 소나기 TS

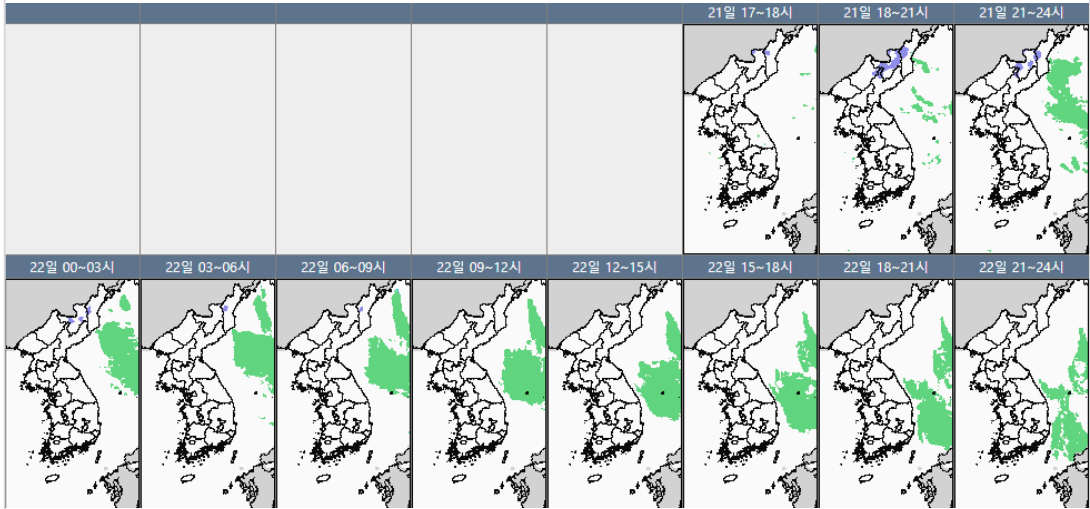
* 본 정보는 항공교통흐름관리를 위한 기상정보로, 공항예보(TAF)와 다를 수 있으니, 다른 용도로 활용하실 수 없습니다.

설명자료	항공교통 기상정보
------	-----------

■ 국내 실황/예보 [11.21.(목) ~ 11.22.(금)]

위성영상 11.21. 15:00KST	레이더영상 11.21. 15:00KST	<p>■ 국내 주요공항 실황-예보</p> <ul style="list-style-type: none"> ○ 오늘(21일)은 고기압의 가장자리에 들어 전국 공항 가끔 구름많겠음. 내일(22일)은 고기압 영향으로 전국 공항이 대체로 맑겠음. - 인천공항: 오늘 17시~내일 21시 다소 강한 바람(15G25KT) - 제주공항: 내일 09시~12시 다소 강한 바람(15G25KT) - 무안공항: 내일 12시~19시 다소 강한 바람(15G30KT) <p>▶ 주요 공항 기상경보(15시 현재)</p> <ul style="list-style-type: none"> ○ 없음

국내 강수 구역 및 형태 : 주의 비 비/눈 눈 소나기



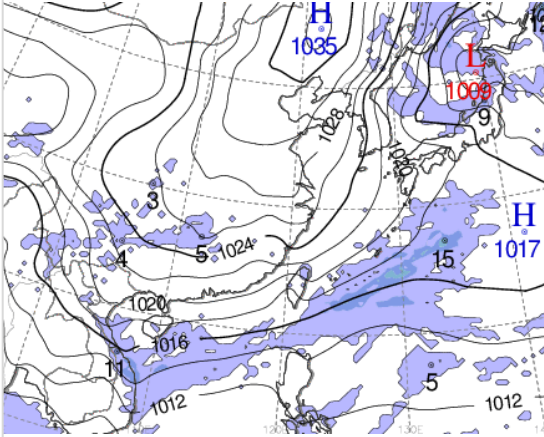
■ 국내 공역(항공로) 위험기상

- 내일 새벽까지 인천FIR 대부분 섹터(FL150 이상, 제주섹터 FL230 이상)에 보통 난류 예상

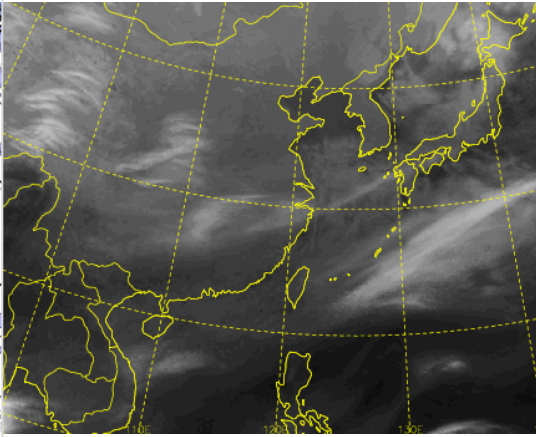
* 본 정보는 항공교통흐름관리를 위한 기상정보로, 공항예보(TAF)와 다를 수 있으니, 다른 용도로 활용하실 수 없습니다.

■ 국외 실황/예보 [11.21.(목) ~ 11.22.(금)]

예상 일기도 11.22. 09:00KST



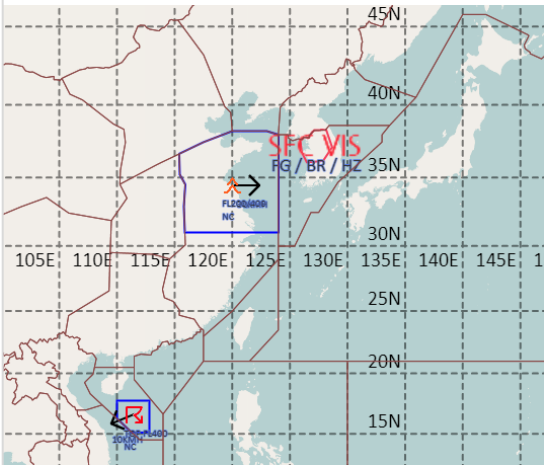
예상 구름 영상 11.22. 09:00KST



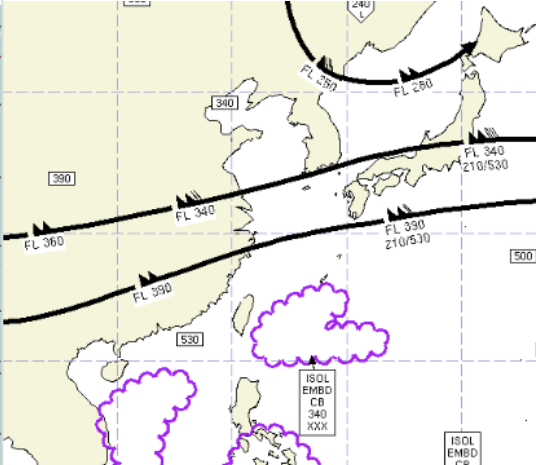
■ 국외 주요·공항·공역·항공로 실황·예보

- 【베이징·상하이·광저우·홍콩FIR】 특이사항 없음
- 【후쿠오카FIR】 특이사항 없음
- 【타이베이FIR】
 - 타오위안공항: 내일 03시까지 비, 오늘 21시까지, 내일 09시~15시 강풍(20G30KT)
- 【마닐라FIR】 특이사항 없음
- 【싼야, 하노이, 호치민FIR】
 - 호치민공항: 오늘 17시~21시 CB/TS 동반한 소나기, 내일 16시~20시 CB/TS

공역경보(SIGMET) 11.21. 15:00KST



공역예보(SIGWX) 11.22. 03:00KST



■ 국외 공역(항공로) 위험기상

- [공역경보(SIGMET) 현황]
 - TS: 싼야FIR(FL350 이하)
 - 난류: 상하이FIR(FL200~400)
- [공역예보(SIGWX)]
 - JET: 우한FIR~상하이FIR~인천FIR~후쿠오카FIR(FL340, 120KT), 광저우FIR~상하이FIR~후쿠오카FIR(FL390, 120KT)
 - CB: 타이베이FIR~후쿠오카FIR(FL340 이하), 싼야FIR~호치민FIR(FL540 이하)