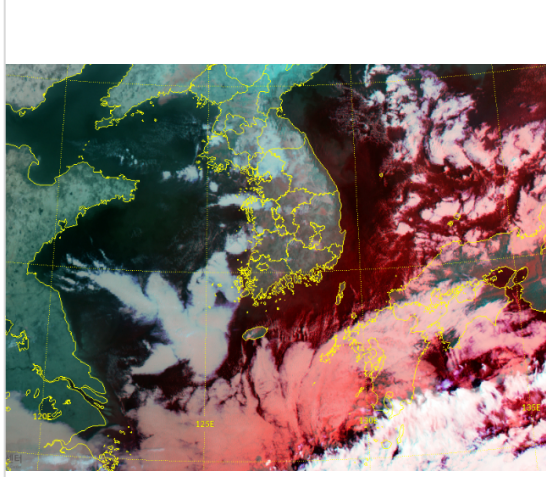


* 본 정보는 항공교통흐름관리를 위한 기상정보로, 공항예보(TAF)와 다를 수 있으니, 다른 용도로 활용하실 수 없습니다.

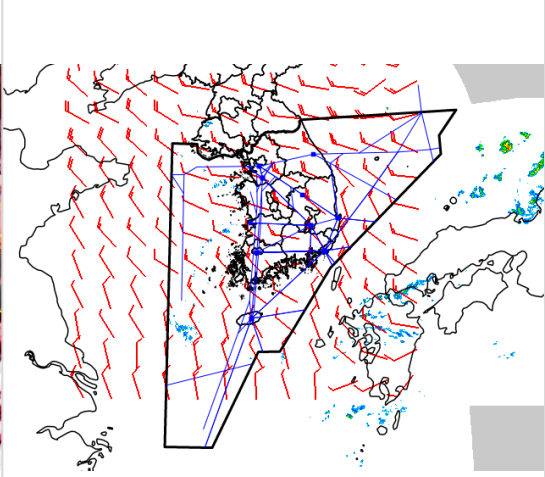
설명자료	항공교통 기상정보
------	-----------

■ 국내 현황/예보 [11.21.(목) ~ 11.22.(금)]

위성영상 11.21. 08:00KST



레이더영상 11.21. 08:00KST



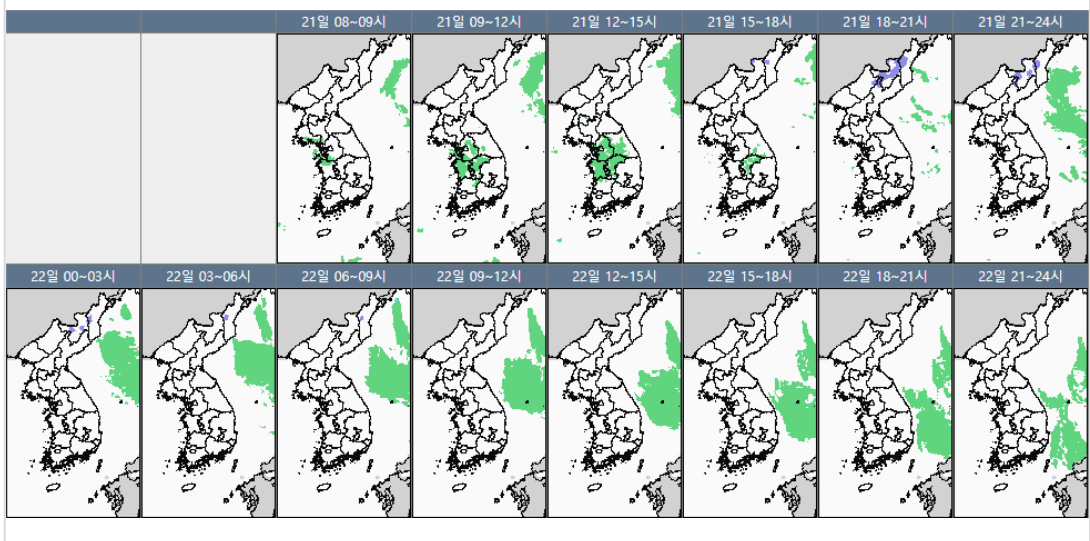
■ 국내 주요공항 현황-예보

○ 오늘(21일)은 고기압의 가장자리에 들겠으나, 중부지방은 기압골 영향을 받다가 차차 벗어나겠으므로 구름많다가 오후부터 맑아지겠음. 내일(22일)은 고기압 영향으로 대체로 맑겠음
 - 인천공항: 오늘 15시부터 다소 강한 바람(15G25KT)

▶ 주요 공항 기상경보(08시 현재)

○ 없음

국내 강수 구역 및 형태 : 주의 비 비/눈 눈 소나기



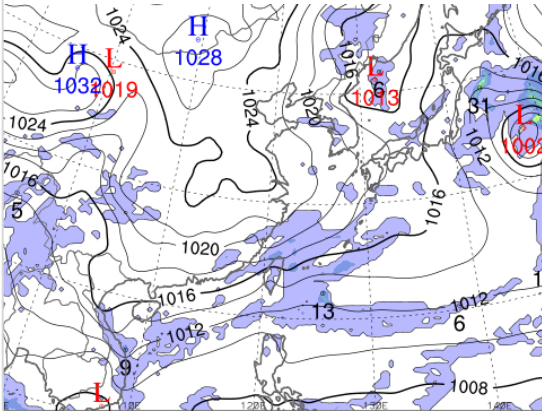
■ 국내 공역(항공로) 위험기상

○ 오늘 밤까지 제주섹터를 제외한 인천FIR 대부분 섹터(FL170~FL250)에 보통난류 예상

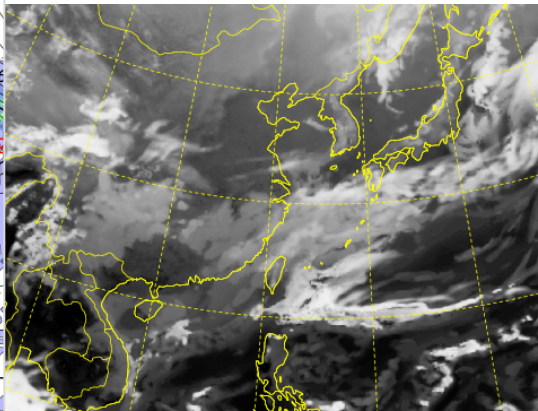
* 본 정보는 항공교통흐름관리를 위한 기상정보로, 공항예보(TAF)와 다를 수 있으니, 다른 용도로 활용하실 수 없습니다.

■ 국외 상황/예보 [11.21.(목) ~ 11.22.(금)]

예상 일기도 11.21. 15:00KST



예상 구름 영상 11.21. 15:00KST



■ 국외 주요·공항·공역·항공로 상황·예보

【베이징·상하이·광저우·홍콩FIR】

- 홍콩공항: 오늘 13시까지 비

【후쿠오카FIR】 특이사항 없음

【타이베이FIR】

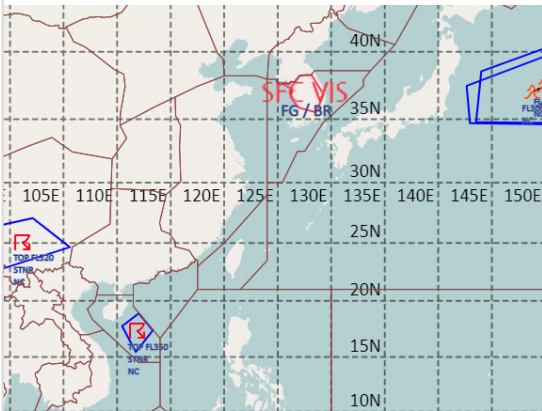
- 타오위안공항: 오늘 21시까지, 내일 03시~09시 비

【마닐라FIR】 특이사항 없음

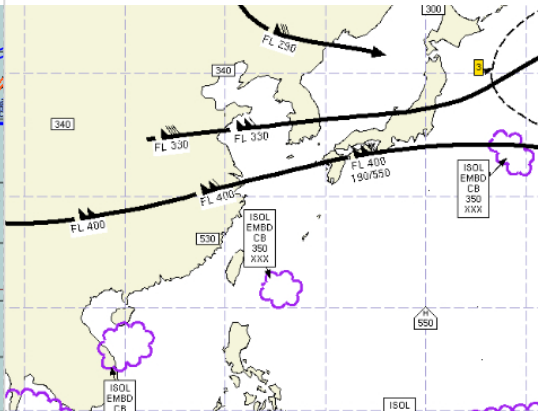
【싼야, 하노이, 호치민FIR】

- 호치민공항: 오늘 16시~20시 CB/TS

공역경보(SIGMET) 11.21. 08:00KST



공역예보(SIGWX) 11.21. 15:00KST



■ 국외 공역(항공로) 위험기상

[공역경보(SIGMET) 현황]

- 난류: 후쿠오카FIR(FL300~370)

- TS: 싘야FIR(FL350 이하), 쿤밍FIR(FL320 이하)

[공역예보(SIGWX)]

- JET: 우한FIR~상하이FIR~인천FIR~후쿠오카FIR(FL330, 130KT), 광저우FIR~상하이FIR~인천FIR~후쿠오카FIR(FL400, 130KT)

- CB: 후쿠오카FIR(FL350 이하), 싘야FIR~호치민FIR(FL450 이하)