

\* 본 정보는 항공교통흐름관리를 위한 기상정보로, 공항예보(TAF)와 다를 수 있으니, 다른 용도로 활용하실 수 없습니다.

	<b>항공교통기상정보</b>	
	2024년 11월 20일 16:00KST	항공기상청 예보과

■ 국내공항 위험기상 [11.20(수) ~ 11.21(목)]

개요

○ 오늘(20일)은 고기압의 가장자리에 들어 구름많겠으나, 인천, 김포공항은 기압골의 영향으로 오후 한때 비가 내리겠고, 제주공항은 대체로 흐리겠음. 내일(21일)은 고기압의 가장자리에 들어 구름많겠음

- 인천공항: 오늘 18시까지 비(5mm 미만), 내일 15시~24시 다소 강한 바람(15G25KT)
- 김포공항: 오늘 16시까지 비(1mm 내외), 내일 06시~07시 비(1mm 내외), 안개(시정 800m ↓), 구름고도 300ft
- 제주공항: 오늘 18시까지 비(5mm 미만)

▶ 주요 공항 기상경보(15시 현재)

○ 없음

공항	기상요소	11월 20일 수요일																								11월 21일 목요일																								비고
		01	02	03	04	05	06	07	08	09	10	11	12	13	14	15	16	17	18	19	20	21	22	23	24	01	02	03	04	05	06	07	08	09	10	11	12	13	14	15	16	17	18	19	20	21	22	23	24	
인천 RKSI	시정																																																	
	GUST																																																	
	급변풍																																																	
	강수 TS																																										15G25KT							
김포 RKSS	시정																																																	
	GUST																																																	
	급변풍																																																	
	강수 TS																																												5mm 미만 800m FG (오늘) 1mm 내외, (내일) 1mm 내외					
제주 RKPC	시정																																																	
	GUST																																																	
	급변풍																																																	
	강수 TS																																										(오늘) 5mm미만							
김해 RKPK	시정																																																	
	GUST																																																	
	활주로 변경																																																	
	강수 TS																																																	
무안 RKJB	시정																																																	
	GUST																																																	
	급변풍																																																	
	강수 TS																																																	

시정: 800m ↓ 400m ↓ 200m ↓ GUST: 25KT ↑ 35KT ↑ 45KT ↑ 강수: 비 비/눈 눈 소나기 TS 김해 활주로 변경: (150~210°, 10KT ↑)

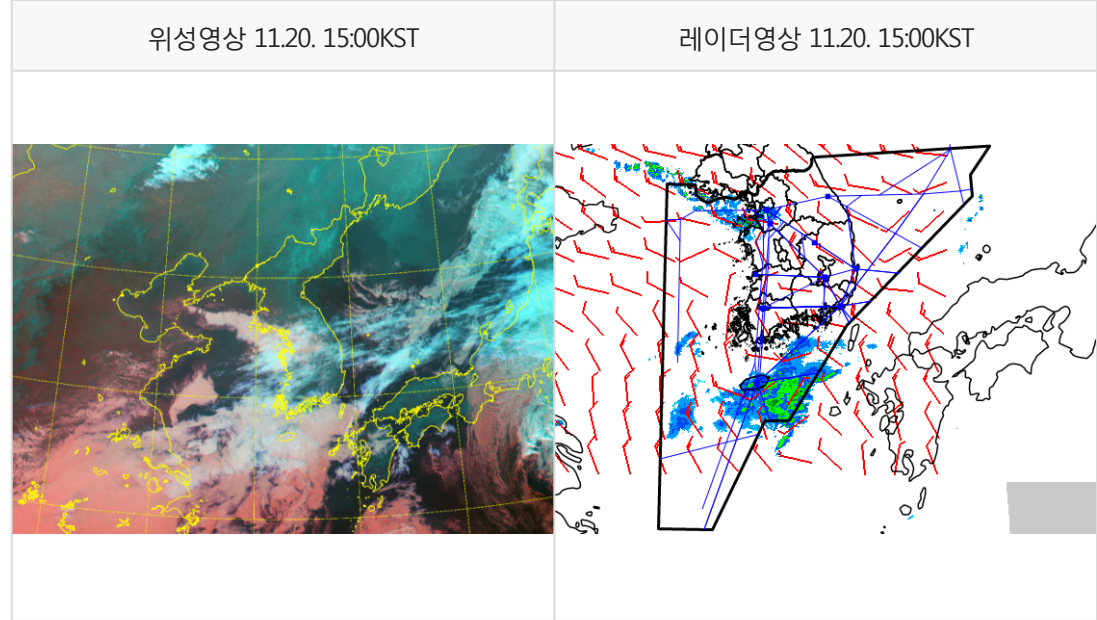




\* 본 정보는 항공교통흐름관리를 위한 기상정보로, 공항예보(TAF)와 다를 수 있으니, 다른 용도로 활용하실 수 없습니다.

설명자료	항공교통 기상정보
------	-----------

■ 국내 현황/예보 [11.20.(수) ~ 11.21.(목)]



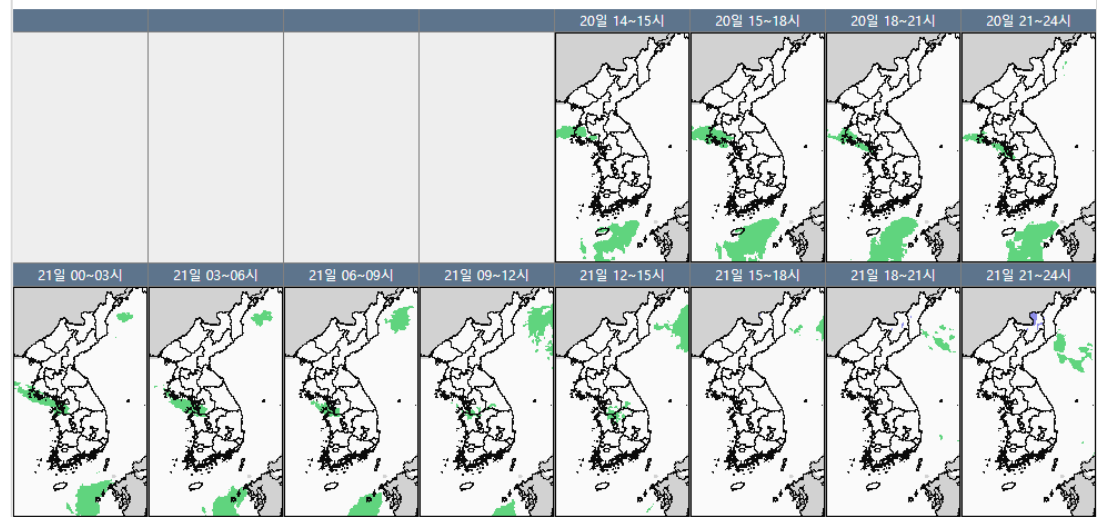
■ 국내 주요공항 현황-예보

- 오늘(20일)은 고기압의 가장자리에 들어 구름많겠으나, 인천, 김포공항은 기압골의 영향으로 오후 한때 비가 내리겠고, 제주공항은 대체로 흐리겠음. 내일(21일)은 고기압의 가장자리에 들어 구름많겠음
- 인천공항: 오늘 18시까지 비(5mm 미만), 내일 15시~24시 다소 강한 바람(15G25KT)
- 김포공항: 오늘 16시까지 비(1mm 내외), 내일 06시~07시 비(1mm 내외), 안개(시정 800m ↓), 구름고도 300ft
- 제주공항: 오늘 18시까지 비(5mm 미만)

▶ 주요 공항 기상경보(15시 현재)

- 없음

국내 강수 구역 및 형태 : 주의 비 비/눈 눈 소나기



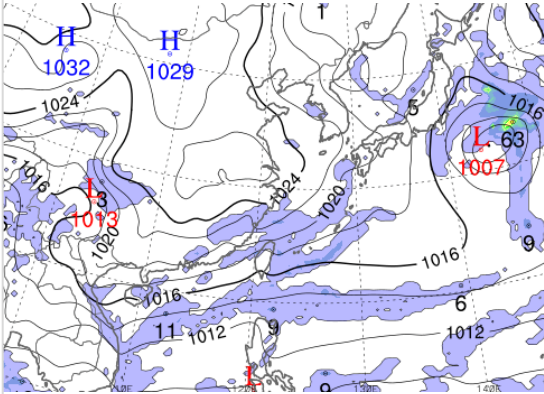
■ 국내 공역(항공로) 위험기상

- 내일 새벽까지 제주섹터를 제외한 인천FIR 대부분 섹터(FL100 이하~FL250 이상)에 보통난류 예상

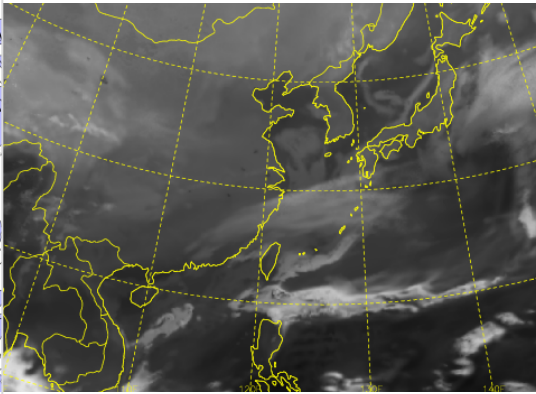
\* 본 정보는 항공교통흐름관리를 위한 기상정보로, 공항예보(TAF)와 다를 수 있으니, 다른 용도로 활용하실 수 없습니다.

■ 국외 상황/예보 [11.20.(수) ~ 11.21.(목)]

예상 일기도 11.21. 09:00KST



예상 구름 영상 11.21. 09:00KST



■ 국외 주요·공항·공역·항공로 실황·예보

【베이징·상하이·광저우·홍콩FIR】

- 홍콩공항: 오늘 21시까지 비

【후쿠오카FIR】

- 나리타공항: 내일 21시까지 비

【타이베이FIR】

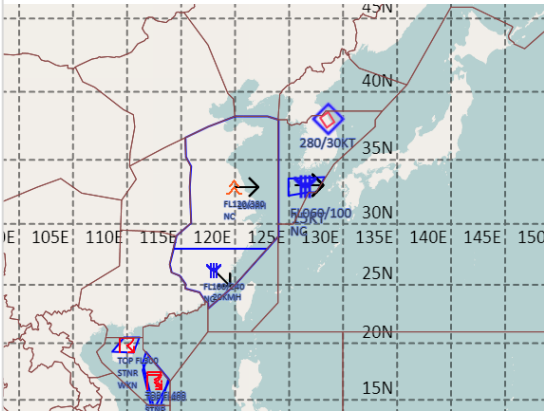
- 타오위안공항: 내일 09시까지, 내일 15시~21시 비, 오늘 21시까지 강풍(23G33KT)

【마닐라FIR】 특이사항 없음

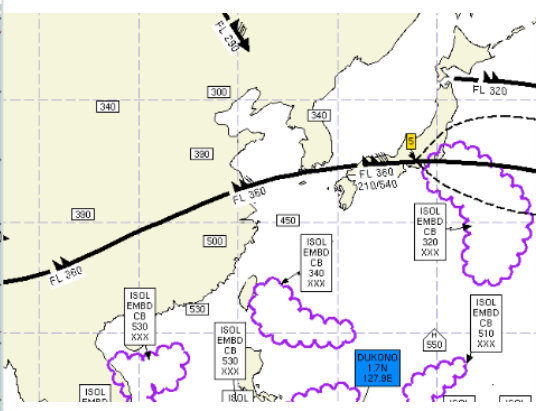
【싼야, 하노이, 호치민FIR】

- 호치민공항: 오늘 21시~내일 01시 CB/TS 동반한 소나기

공역경보(SIGMET) 11.20. 15:00KST



공역예보(SIGWX) 11.21. 03:00KST



■ 국외 공역(항공로) 위험기상

[공역경보(SIGMET) 현황]

- 착빙: 인천FIR(FL060~100), 상하이FIR(FL100~240)
- 난류: 인천FIR(FL200~260), 상하이FIR(FL120~380)
- TS: 호치민FIR(FL500 이하), 싘냐FIR(FL400 이하), 마닐라FIR(FL530 이하)

[공역예보(SIGWX)]

- JET: 우한FIR~상하이FIR~인천FIR~후쿠오카FIR(FL360, 140KT), 선양FIR(FL290, 110KT)
- 난류: 후쿠오카FIR(FL350 이하)
- CB: 타이베이FIR~마닐라FIR~후쿠오카FIR(FL340 이하), 싘냐FIR~호치민FIR~홍콩FIR(FL530 이하), 마닐라FIR(FL530 이하), 후쿠오카FIR(FL320 이하)