

* 본 정보는 항공교통흐름관리를 위한 기상정보로, 공항예보(TAF)와 다를 수 있으니, 다른 용도로 활용하실 수 없습니다.

	항공교통기상정보	항공기상청 예보과
2024년 11월 19일 16:00KST		

■ 국내공항 위험기상 [11.19.(화) ~ 11.20.(수)]

개요	<p>○ 오늘(19일)은 고기압의 가장자리에 들어 구름 많겠으나, 제주공항은 기압골의 영향으로 비가 내리겠음. 내일(20일)은 고기압의 가장자리에 들어 구름 많겠으나, 인천공항은 오후부터 기압골 영향을 받아 늦은 오후 한때 비가 내리겠고, 제주공항은 기압골 영향을 받아 비가 내리다 오후 늦게 그치겠음.</p> <ul style="list-style-type: none"> - 인천공항: 내일 16시~18시 비(5mm 미만) - 제주공항: 내일 16시까지 비(5mm 미만)
	<p>▶ 주요 공항 기상경보(15시 현재)</p> <p>○ 없음</p>

공항	기상요소	11월 19일 화요일																		11월 20일 수요일																		비고									
		01	02	03	04	05	06	07	08	09	10	11	12	13	14	15	16	17	18	19	20	21	22	23	24	01	02	03	04	05	06	07	08	09	10	11	12		13	14	15	16	17	18	19	20	21
인천 RKSI	시정																																														
	GUST																																														
	급변풍																																														
	강수 TS																																														
김포 RKSS	시정																																														
	GUST																																														
	급변풍																																														
	강수 TS																																														
제주 RKPC	시정																																														
	GUST																																														
	급변풍																																														
	강수 TS	5mm 미만																																													
김해 RKPK	시정																																														
	GUST																																														
	활주로 변경																																														
	강수 TS																																														
무안 RKJB	시정																																														
	GUST																																														
	급변풍																																														
	강수 TS																																														

시정 : 800m ↓ 400m ↓ 200m ↓
 GUST : 25KT ↑ 35KT ↑ 45KT ↑
 강수 : 비 비/눈 눈 소나기 TS
 김해 활주로 변경 : (150~210°, 10KT ↑)

* 본 정보는 항공교통흐름관리를 위한 기상정보로, 공항예보(TAF)와 다를 수 있으니, 다른 용도로 활용하실 수 없습니다.

<div style="display: flex; align-items: center;"> ■ 국외 공항·공역·항공로 [11.19.(화) ~ 11.20.(수)] </div>																																																		
구분		기상요소	11월 19일 화요일																								11월 20일 수요일																							
			01	02	03	04	05	06	07	08	09	10	11	12	13	14	15	16	17	18	19	20	21	22	23	24	01	02	03	04	05	06	07	08	09	10	11	12	13	14	15	16	17	18	19	20	21	22	23	24
중국	베이징 ZBAA	시정																																																
		GUST																																																
	강수																																																	
	TS																																																	
	칭따오 ZSQD	시정																																																
GUST																																																		
강수																																																		
TS																																																		
푸둥 ZSPD	시정																																																	
	GUST																																																	
광저우 ZGGG	시정																																																	
	GUST																																																	
강수																																																		
TS																																																		
홍콩 VHHH	시정																																																	
	GUST																																																	
강수																																																		
TS																																																		
일본	나리타 RJAA	시정																																																
		GUST																																																
강수																																																		
TS																																																		
간사이 RJBB	시정																																																	
	GUST																																																	
강수																																																		
TS																																																		
타이베이	타오위안 RCTP	시정																																																
		GUST																																																
강수																																																		
TS																																																		
필리핀	마닐라 RPLL	시정																																																
		GUST																																																
강수																																																		
TS																																																		
베트남	하노이 VNVB	시정																																																
		GUST																																																
강수																																																		
TS																																																		

【베이징·상하이·광저우·홍콩FIR】
 - 광저우공항: 내일 07시~11시 소나기(CB)
 - 홍콩공항: 오늘 24시까지, 내일 09시~12시 비
【후쿠오카FIR】
 - 나리타공항: 내일 12시~21시 비

【타이베이FIR】
 - 타오위안공항: 내일 13시~19시 다소 강한 바람(최대 22G32KT)
【마닐라FIR】 특이사항 없음
【싼야, 하노이, 호치민FIR】
 - 호치민공항: 오늘 19시~24시 CB/TS 동반한 소나기, 내일 16시~20시 CB/TS

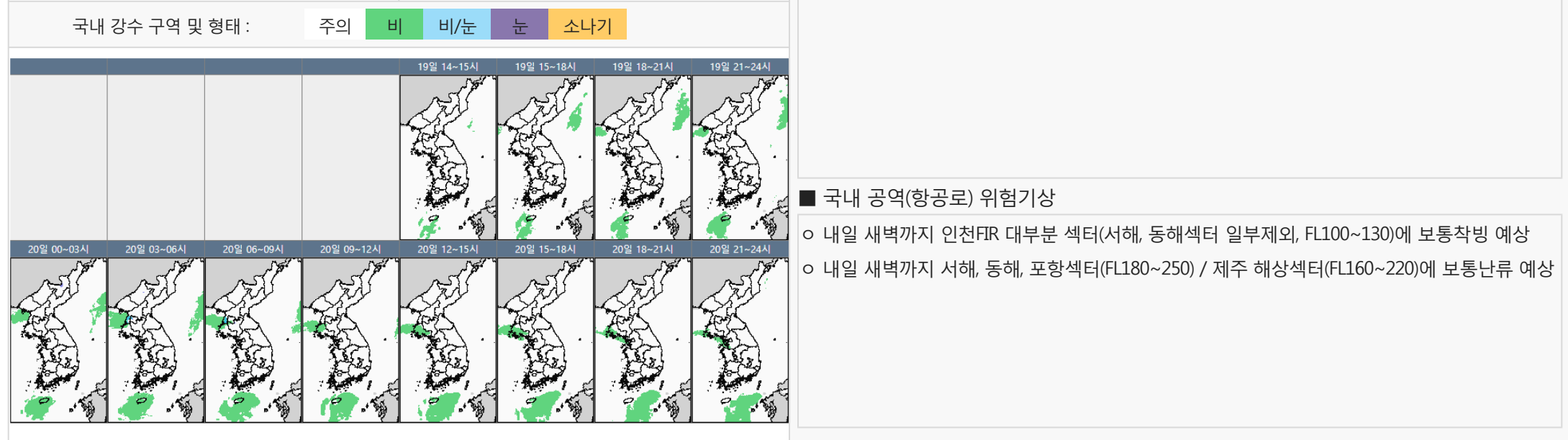
(국외) 시정 : 1km ↓ 400m ↓ 200m ↓ GUST : 25KT ↑ 35KT ↑ 45KT ↑ 강수 : 비 비/눈 눈 소나기 TS

* 본 정보는 항공교통흐름관리를 위한 기상정보로, 공항예보(TAF)와 다를 수 있으니, 다른 용도로 활용하실 수 없습니다.

설명자료	항공교통 기상정보
------	-----------

■ 국내 실황/예보 [11.19.(화) ~ 11.20.(수)]

위성영상 11.19. 15:00KST	레이더영상 11.19. 15:00KST	<p>■ 국내 주요공항 실황-예보</p> <ul style="list-style-type: none"> ○ 오늘(19일)은 고기압의 가장자리에 들어 구름 많겠으나, 제주공항은 기압골의 영향으로 비가 내리겠음. 내일(20일)은 고기압의 가장자리에 들어 구름 많겠으나, 인천공항은 오후부터 기압골 영향을 받아 늦은 오후 한때 비가 내리겠고, 제주공항은 기압골 영향을 받아 비가 내리다 오후 늦게 그치겠음. - 인천공항: 내일 16시~18시 비(5mm 미만) - 제주공항: 내일 16시까지 비(5mm 미만) <p>▶ 주요 공항 기상경보(15시 현재)</p> <ul style="list-style-type: none"> ○ 없음
국내 강수 구역 및 형태 : 주의 비 비/눈 눈 소나기		



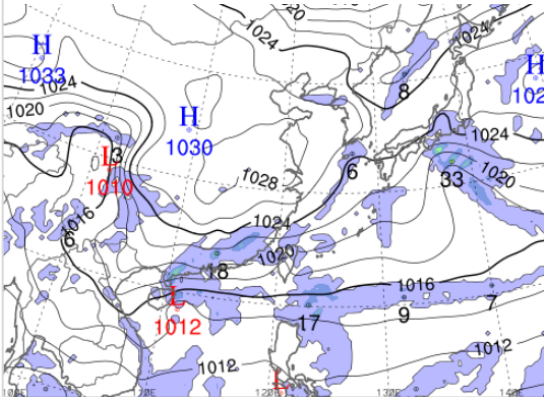
■ 국내 공역(항공로) 위험기상

- 내일 새벽까지 인천FIR 대부분 섹터(서해, 동해섹터 일부제외, FL100~130)에 보통착빙 예상
- 내일 새벽까지 서해, 동해, 포항섹터(FL180~250) / 제주 해상섹터(FL160~220)에 보통난류 예상

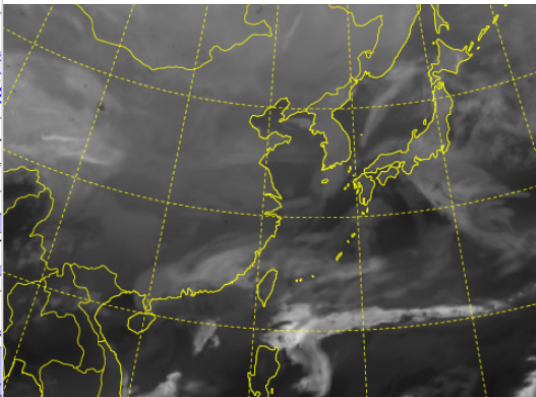
* 본 정보는 항공교통흐름관리를 위한 기상정보로, 공항예보(TAF)와 다를 수 있으니, 다른 용도로 활용하실 수 없습니다.

■ 국외 실황/예보 [11.19.(화) ~ 11.20.(수)]

예상 일기도 11.20. 09:00KST



예상 구름 영상 11.20. 09:00KST



■ 국외 주요·공항·공역·항공로 실황·예보

【베이징·상하이·광저우·홍콩FIR】

- 광저우공항: 내일 07시~11시 소나기(CB)
- 홍콩공항: 오늘 24시까지, 내일 09시~12시 비

【후쿠오카FIR】

- 나리타공항: 내일 12시~21시 비

【타이베이FIR】

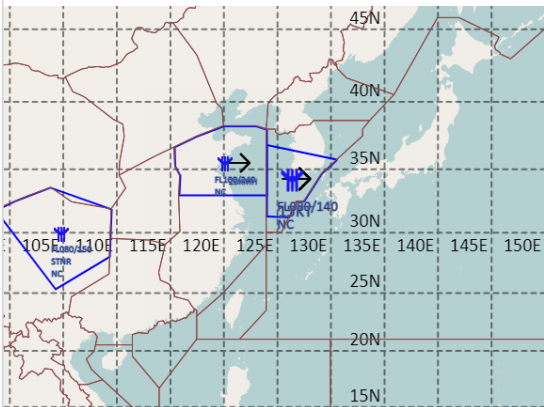
- 타오위안공항: 내일 13시~19시 다소 강한 바람(최대 22G32KT)

【마닐라FIR】 특이사항 없음

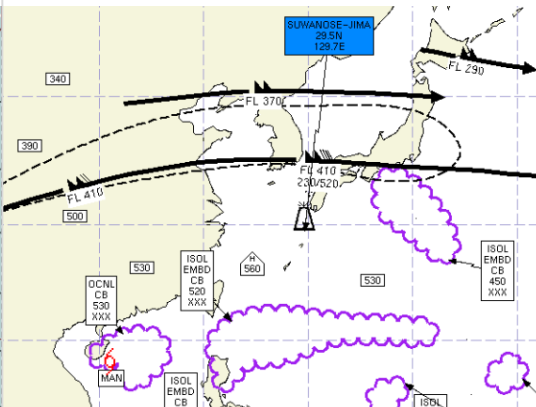
【싼야, 하노이, 호치민FIR】

- 호치민공항: 오늘 19시~24시 CB/TS 동반한 소나기, 내일 16시~20시 CB/TS

공역경보(SIGMET) 11.19. 15:00KST



공역예보(SIGWX) 11.20. 03:00KST



■ 국외 공역(항공로) 위험기상

【공역경보(SIGMET) 현황】

- 착빙: 인천FIR(FL080~140), 상하이FIR(FL100~240)
- TS: 마닐라FIR(FL530 이하)
- TC: 홍콩FIR(제24호 태풍 '마니')

【공역예보(SIGWX)】

- JET: 베이징FIR~선양FIR~평양FIR~후쿠오카FIR(FL370, 100KT), 우한FIR~상하이FIR~인천FIR~후쿠오카FIR(FL410, 140KT)
- 난류: 우한FIR~베이징FIR~상하이FIR~평양FIR~인천FIR~후쿠오카FIR(FL290~410)
- CB: 싘냐FIR~홍콩FIR(FL530 이하), 마닐라FIR~타이베이FIR~후쿠오카FIR(FL520 이하), 후쿠오카FIR(FL450 이하)
- TC: 홍콩FIR(제24호 태풍 '마니')