

* 본 정보는 항공교통흐름관리를 위한 기상정보로, 공항예보(TAF)와 다를 수 있으니, 다른 용도로 활용하실 수 없습니다.

	항공교통기상정보	항공기상청 예보과
2024년 11월 19일 09:00KST		

■ 국내공항 위험기상 [11.19.(화) ~ 11.20.(수)]

개요	<p>○ 오늘(19일)은 고기압의 가장자리에 들어 구름 많겠으나, 제주공항은 기압골의 영향으로 오후 한때 비가 오겠고, 내일(20일)은 고기압의 가장자리에 들어, 가끔 구름 많겠으나 제주공항은 기압골의 영향을 받아 흐리고 새벽부터 낮사이 가끔 비가 내리겠음. - 제주공항: 오늘 10~14시 다소 강한 바람(15G25KT), 11시~13시 급변풍, 오늘 13시~16시, 내일 03시~ 14시 비(5mm 내외)</p> <p>▶ 주요 공항 기상경보(08시 현재)</p> <p>○ 없음</p>
----	--

공항	기상요소	11월 19일 화요일																		11월 20일 수요일																		비고									
		01	02	03	04	05	06	07	08	09	10	11	12	13	14	15	16	17	18	19	20	21	22	23	24	01	02	03	04	05	06	07	08	09	10	11	12		13	14	15	16	17	18	19	20	21
인천 RKSI	시정																																														
	GUST																																														
	급변풍																																														
	강수 TS																																														
김포 RKSS	시정																																														
	GUST																																														
	급변풍																																														
	강수 TS																																														
제주 RKPC	시정																																														
	GUST																																														
	급변풍																																														
	강수 TS																																														
김해 RKPK	시정																																														
	GUST																																														
	활주로 변경																																														
	강수 TS																																														
무안 RKJB	시정																																														
	GUST																																														
	급변풍																																														
	강수 TS																																														

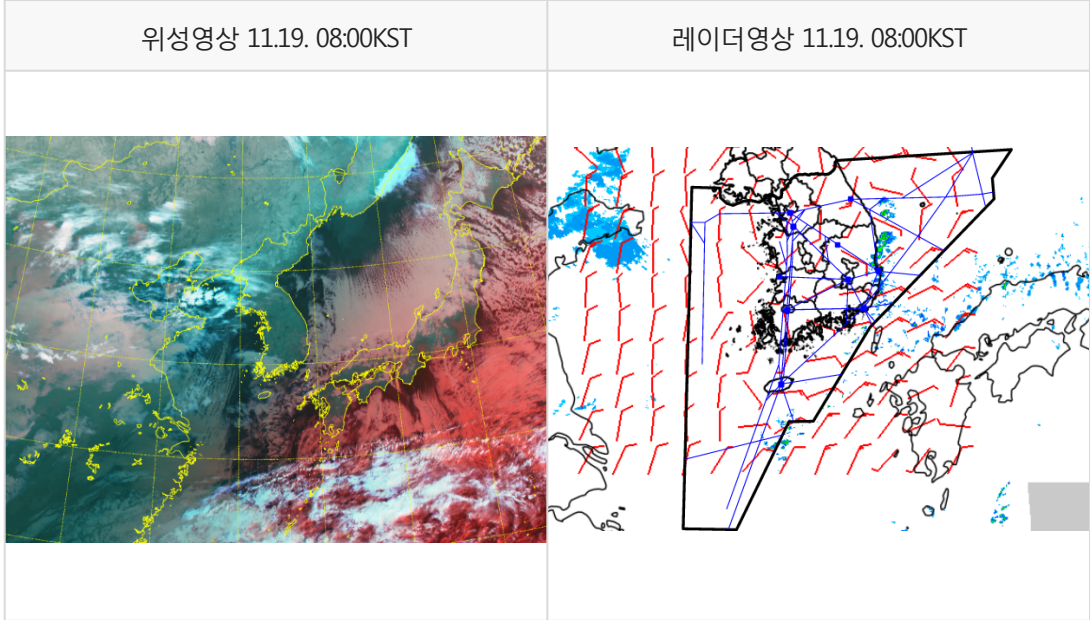
15G25KT
(오늘-내일) 5mm 내외

시정 : 800m ↓ 400m ↓ 200m ↓ GUST : 25KT ↑ 35KT ↑ 45KT ↑ 강수 : 비 비/눈 눈 소나기 TS 김해 활주로 변경 : (150~210°, 10KT ↑)

* 본 정보는 항공교통흐름관리를 위한 기상정보로, 공항예보(TAF)와 다를 수 있으니, 다른 용도로 활용하실 수 없습니다.

설명자료	항공교통 기상정보
------	-----------

■ 국내 현황/예보 [11.19.(화) ~ 11.20.(수)]



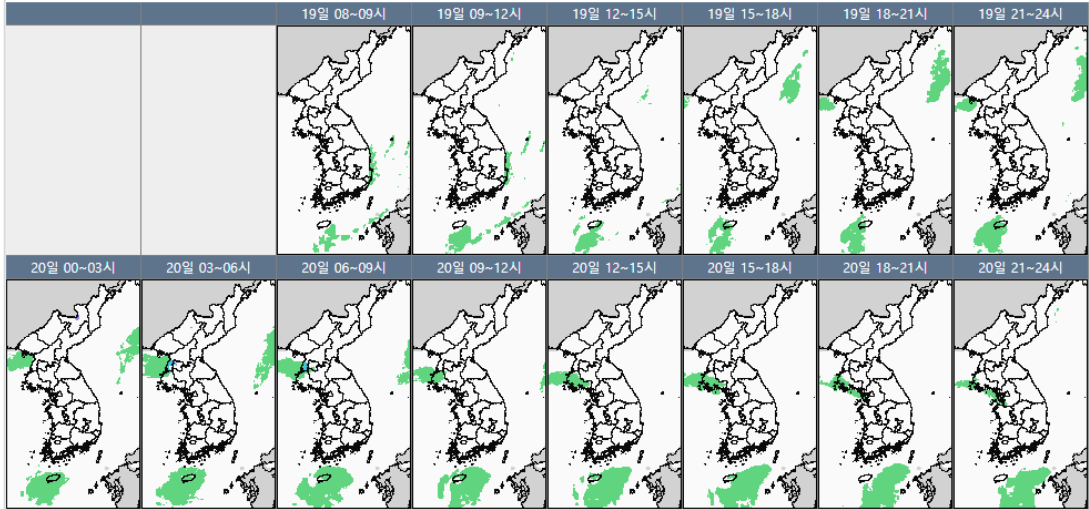
■ 국내 주요공항 현황-예보

- 오늘(19일)은 고기압의 가장자리에 들어 구름 많겠으나, 제주공항은 기압골의 영향으로 오후 한때 비가 오겠고, 내일(20일)은 고기압의 가장자리에 들어, 가끔 구름 많겠으나 제주공항은 기압골의 영향을 받아 흐리고 새벽부터 낮사이 가끔 비가 내리겠음.
- 제주공항: 오늘 10~14시 다소 강한 바람(15G25KT), 11시~13시 급변풍, 오늘 13시~16시, 내일 03시~ 14시 비(5mm 내외)

▶ 주요 공항 기상경보(08시 현재)

- 없음

국내 강수 구역 및 형태 : 주의 비 비/눈 눈 소나기



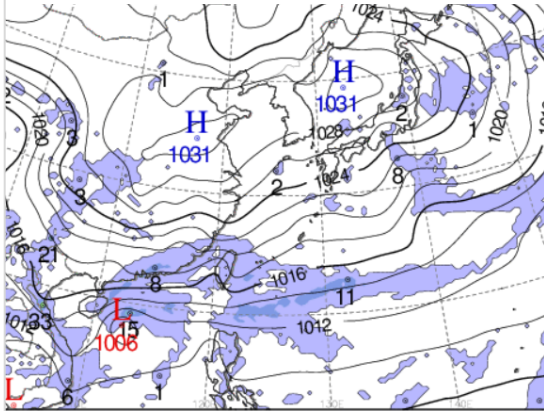
■ 국내 공역(항공로) 위험기상

- 오늘 밤까지 인천FIR 대부분 섹터(서해, 동해섹터 일부제외, FL100~150)에 보통착빙 예상
- 오늘 밤까지 인천FIR 대부분 섹터(서해, 동해, 제주섹터 일부제외, FL200~250)에 보통난류 예상

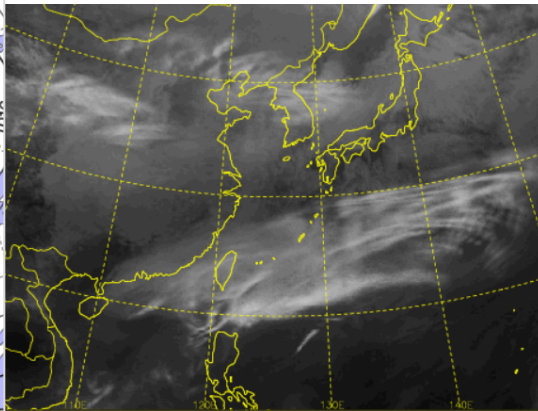
* 본 정보는 항공교통흐름관리를 위한 기상정보로, 공항예보(TAF)와 다를 수 있으니, 다른 용도로 활용하실 수 없습니다.

■ 국외 실황/예보 [11.19.(화) ~ 11.20.(수)]

예상 일기도 11.19. 15:00KST



예상 구름 영상 11.19. 15:00KST



■ 국외 주요·공항·공역·항공로 실황·예보

【베이징-상하이-광저우-홍콩FIR】

- 광저우공항: 오늘 15시~21시, 내일 07시~13시 소나기(CB)
- 홍콩공항: 오늘 16시까지 다소 강한 바람(최대 15G25KT), 비, 16시~24시, 내일 09시~12시 비

【후쿠오카FIR】 특이사항 없음

【타이베이FIR】

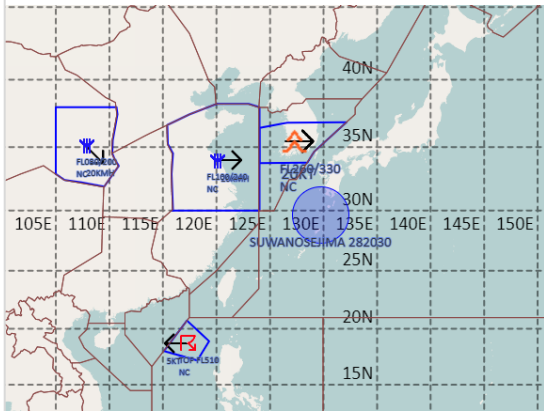
- 타오위안공항: 오늘 12시~18시까지 강풍(최대 22G32KT), 내일 03시~09시까지 비

【마닐라FIR】 특이사항 없음

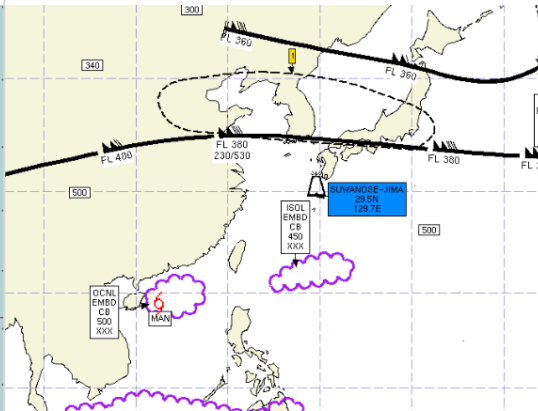
【싼야, 하노이, 호치민FIR】

- 호치민공항: 오늘 19시~22시 CB/TS 동반한 소나기

공역경보(SIGMET) 11.19. 08:00KST



공역예보(SIGWX) 11.19. 15:00KST



■ 국외 공역(항공로) 위험기상

[공역경보(SIGMET) 현황]

- 난류: 인천FIR(FL260~330)
- 착빙: 상하이FIR(FL100~240)
- TS: 마닐라FIR(FL510 이하)
- TC: 홍콩FIR(제24호 태풍 '마니')
- 화산재: 후쿠오카FIR(스와노세지마, 국내영향없음)

[공역예보(SIGWX)]

- JET: 선양FIR~평양FIR~후쿠오카FIR(FL360, 110KT), 우한FIR~상하이FIR~인천FIR~후쿠오카FIR(FL380, 140KT)
- 난류: 우한FIR~베이징FIR~상하이FIR~평양FIR~인천FIR~후쿠오카FIR(FL380이하)
- CB: 싘냐FIR~홍콩FIR(FL500 이하), 후쿠오카FIR(FL450 이하)
- TC: 홍콩FIR(제24호 태풍 '마니')