





\* 본 정보는 항공교통흐름관리를 위한 기상정보로, 공항예보(TAF)와 다를 수 있으니, 다른 용도로 활용하실 수 없습니다.

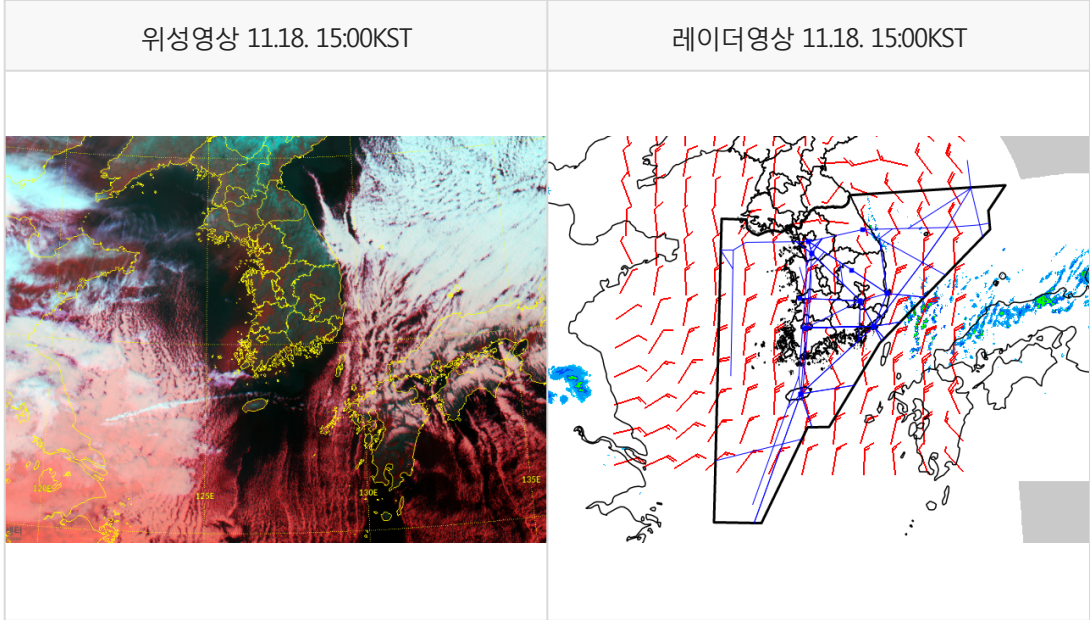
<div style="display: flex; align-items: center;"> <span style="margin-right: 10px;">■ 국외 공항·공역·항공로</span> <span>[11.18.(월) ~ 11.19.(화)]</span> </div>																										
개요			<div style="display: flex; justify-content: space-between;"> <div style="width: 48%;"> <p><b>【베이징·상하이·광저우·홍콩FIR】</b>                      - 푸둥공항: 내일 06시까지 다소 강한 바람(20G33KT)                      - 홍콩공항: 내일 03시~19시 다소 강한 바람(최대 20G30KT), 내일 13시~21시 소나기  <b>【후쿠오카FIR】</b> 특이사항 없음</p> </div> <div style="width: 48%;"> <p><b>【타이베이FIR】</b>                      - 타오위안공항: 내일 21시까지 강풍(최대 27G37KT), 오늘 21시까지 비  <b>【마닐라FIR】</b> 특이사항 없음  <b>【싼야, 하노이, 호치민FIR】</b>                      - 호치민공항: 오늘 15시~21시 CB/TS</p> </div> </div>																							
			구분	기상요소	11월 18일 월요일												11월 19일 화요일									
			01	02	03	04	05	06	07	08	09	10	11	12	13	14	15	16	17	18	19	20	21	22	23	24
중국	베이징 ZBAA	시정																								
		GUST																								
	강수																									
	TS																									
	칭따오 ZSQD	시정																								
GUST																										
푸둥 ZSPD	시정																									
	GUST																									
광저우 ZGGG	시정																									
	GUST																									
홍콩 VHHH	시정																									
	GUST																									
일본	나리타 RJAA	강수																								
		TS																								
간사이 RJBB	시정																									
	GUST																									
타이베이	타오위안 RCTP	강수																								
		TS																								
필리핀	마닐라 RPLL	시정																								
		GUST																								
베트남	하노이 VNVB	강수																								
		TS																								

(국외) 시정 : 1km ↓ 400m ↓ 200m ↓ GUST : 25KT ↑ 35KT ↑ 45KT ↑ 강수 : 비 비/눈 눈 소나기 TS

\* 본 정보는 항공교통흐름관리를 위한 기상정보로, 공항예보(TAF)와 다를 수 있으니, 다른 용도로 활용하실 수 없습니다.

설명자료	항공교통 기상정보
------	-----------

■ 국내 현황/예보 [11.18.(월) ~ 11.19.(화)]



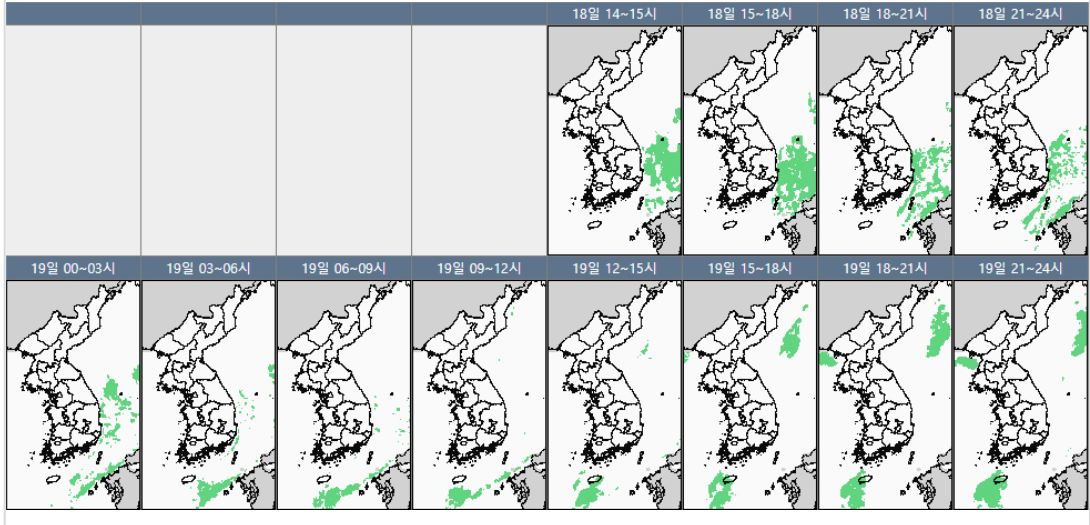
■ 국내 주요공항 현황-예보

- 오늘(18일), 내일(19일)은 찬 대륙고기압의 영향을 받아 전국 공항 대체로 맑겠으나, 제주공항은 내일부터 기압골 영향을 차차 받아 오후에 가끔 비가 내리겠음
- 제주공항: 오늘 16시까지, 내일 09~13시 다소 강한 바람(15G25KT), 내일 12시~16시 급변풍, 내일 14시~16시 비(5mm 미만)

국내 강수 구역 및 형태 : 주의 비 비/눈 눈 소나기

▶ 주요 공항 기상경보(15시 현재)

- 없음



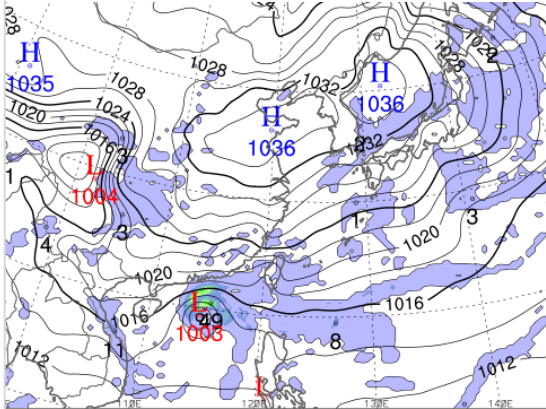
■ 국내 공역(항공로) 위험기상

- 내일 새벽까지 광주, 제주, 남해섹터(FL170 이하)에 보통착빙 예상
- 내일 새벽까지 광주, 제주, 남해, 대구섹터(FL180 이상)에 보통난류 예상

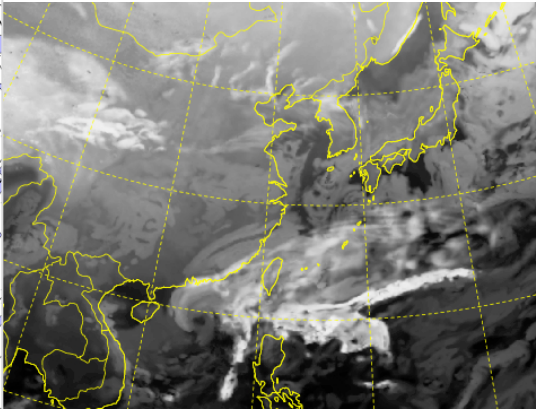
\* 본 정보는 항공교통흐름관리를 위한 기상정보로, 공항예보(TAF)와 다를 수 있으니, 다른 용도로 활용하실 수 없습니다.

■ 국외 실황/예보 [11.18.(월) ~ 11.19.(화)]

예상 일기도 11.19. 09:00KST



예상 구름 영상 11.19. 09:00KST



■ 국외 주요·공항·공역·항공로 실황·예보

【베이징·상하이·광저우·홍콩FIR】

- 푸둥공항: 내일 06시까지 다소 강한 바람(20G33KT)
- 홍콩공항: 내일 03시~19시 다소 강한 바람(최대 20G30KT), 내일 13시~21시 소나기

【후쿠오카FIR】 특이사항 없음

【타이베이FIR】

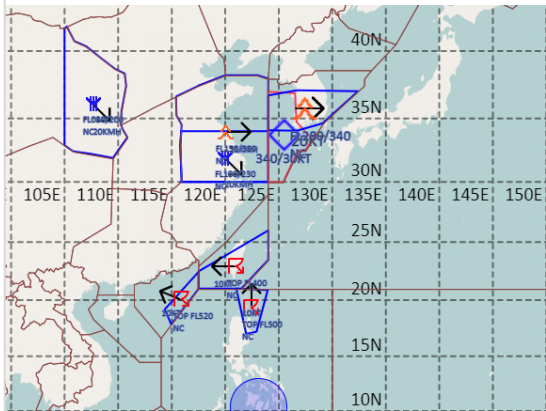
- 타오위안공항: 내일 21시까지 강풍(최대 27G37KT), 오늘 21시까지 비

【마닐라FIR】 특이사항 없음

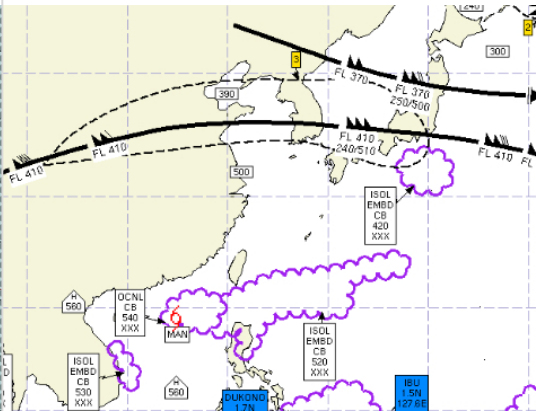
【싼야, 하노이, 호치민FIR】

- 호치민공항: 오늘 15시~21시 CB/TS

공역경보(SIGMET) 11.18. 15:00KST



공역예보(SIGWX) 11.19. 03:00KST



■ 국외 공역(항공로) 위험기상

[공역경보(SIGMET) 현황]

- 난류: 인천FIR(FL280~340), 상하이FIR(FL150~380)
- 착빙: 상하이FIR(FL100~230)
- TS: 타이베이FIR(FL400 이하), 홍콩FIR(FL520 이하), 마닐라FIR(FL500 이하)
- TC: 홍콩FIR(제24호 태풍 '마니')

[공역예보(SIGWX)]

- JET: 선양FIR~평양FIR~후쿠오카FIR(FL370, 120KT), 우한FIR~상하이FIR~인천FIR~후쿠오카FIR(FL410, 150KT)
- 난류: 우한FIR~베이징FIR~상하이FIR~평양FIR~인천FIR~후쿠오카FIR(FL290~410)
- CB: 타이베이FIR~홍콩FIR~마닐라FIR~후쿠오카FIR(FL540 이하), 호치민FIR(FL530 이하)
- TC: 홍콩FIR(제24호 태풍 '마니')