

* 본 정보는 항공교통흐름관리를 위한 기상정보로, 공항예보(TAF)와 다를 수 있으니, 다른 용도로 활용하실 수 없습니다.

	항공교통기상정보	항공기상청 예보과
2024년 11월 18일 09:00KST		

■ 국내공항 위험기상 [11.18.(월) ~ 11.19.(화)]

개요

○ 오늘(18일), 내일(19일)은 찬 대륙고기압의 영향을 받아 전국 공항 대체로 맑겠으나, 울산, 무안, 양양공항은 구름많겠음. 제주도는 내일부터 기압골의 영향을 차차 받아 오후에 가끔 비가 내리겠음.

- 인천공항: 오늘 15시까지 강풍(최대 17G35KT), 급변풍
- 제주공항: 오늘 15시까지, 내일 07~18시 다소 강한 바람(15G25KT), 오늘 11시~15시, 내일 12시~16시 급변풍, 내일 13시~18시 비(5mm 미만)

▶ 주요 공항 기상경보(08시 현재)

여수공항 강풍경보 (11.17 22:00 ~ 11.18 12:00) 인천공항 급변풍경보 (11.17 22:00 ~ 11.18 14:00) 인천공항 강풍경보 (11.17 22:00 ~ 11.18 14:00)

공항	기상요소	11월 18일 월요일																								11월 19일 화요일																								비고
		01	02	03	04	05	06	07	08	09	10	11	12	13	14	15	16	17	18	19	20	21	22	23	24	01	02	03	04	05	06	07	08	09	10	11	12	13	14	15	16	17	18	19	20	21	22	23	24	
인천 RKSI	시정																																																	최대 17G35KT
	GUST																																																	
	급변풍																																																	
	강수 TS																																																	
김포 RKSS	시정																																																	최대 15G25KT
	GUST																																																	
	급변풍																																																	
	강수 TS																																																	
제주 RKPC	시정																																																	15G25KT 5mm 미만
	GUST																																																	
	급변풍																																																	
	강수 TS																																																	
김해 RKKP	시정																																																	
	GUST																																																	
	활주로 변경																																																	
	강수 TS																																																	
무안 RKJB	시정																																																	최대 17G35KT
	GUST																																																	
	급변풍																																																	
	강수 TS																																																	

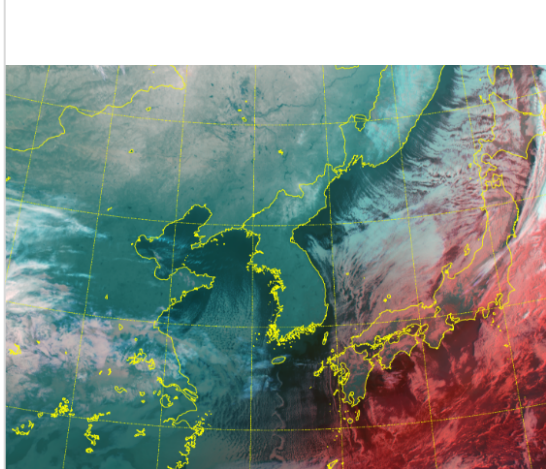
시정 : 800m ↓ 400m ↓ 200m ↓ GUST : 25KT ↑ 35KT ↑ 45KT ↑ 강수 : 비 비/눈 눈 소나기 TS 김해 활주로 변경 : (150~210°, 10KT ↑)

* 본 정보는 항공교통흐름관리를 위한 기상정보로, 공항예보(TAF)와 다를 수 있으니, 다른 용도로 활용하실 수 없습니다.

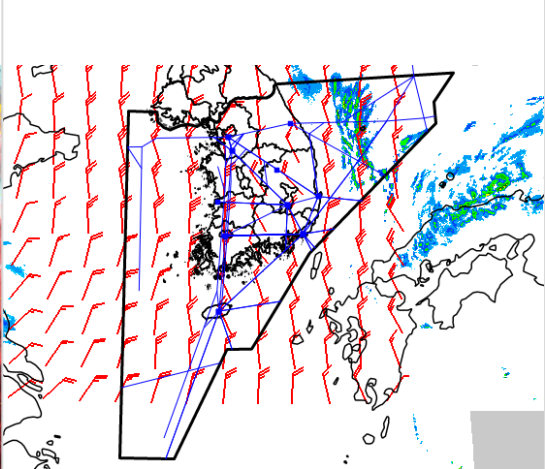
설명자료	항공교통 기상정보
------	-----------

■ 국내 현황/예보 [11.18.(월) ~ 11.19.(화)]

위성영상 11.18. 08:00KST



레이더영상 11.18. 08:00KST



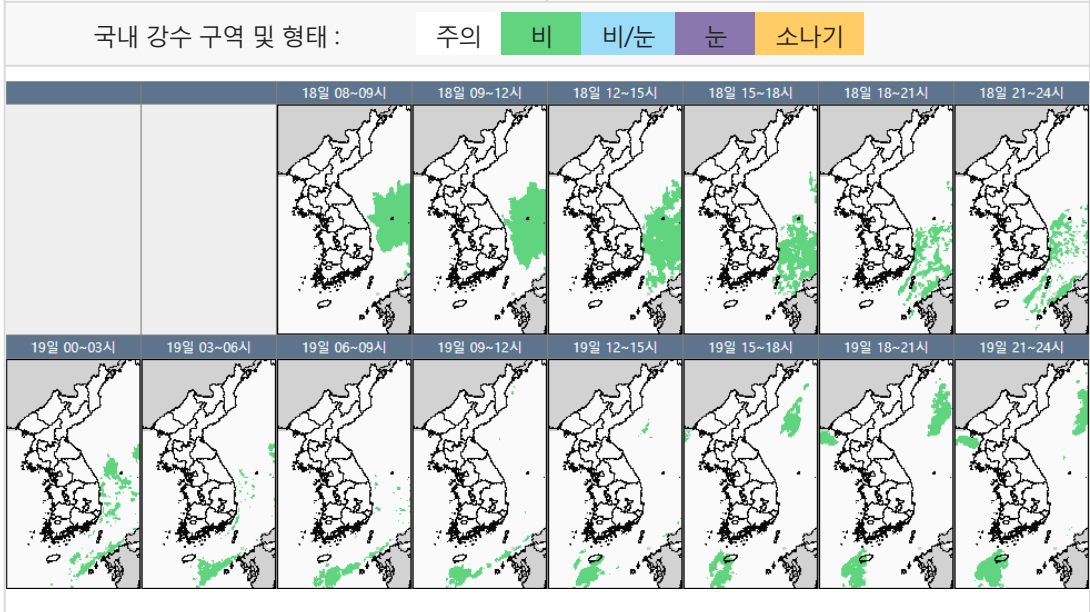
■ 국내 주요공항 현황-예보

- 오늘(18일), 내일(19일)은 찬 대륙고기압의 영향을 받아 전국 공항 대체로 맑겠으나, 울산, 무안, 양양공항은 구름많겠음. 제주도는 내일부터 기압골의 영향을 차차 받아 오후에 가끔 비가 내리겠음.
- 인천공항: 오늘 15시까지 강풍(최대 17G35KT), 급변풍
- 제주공항: 오늘 15시까지, 내일 07~18시 다소 강한 바람(15G25KT), 오늘 11시~15시, 내일 12시~16시 급변풍, 내일 13시~18시 비(5mm 미만)

국내 강수 구역 및 형태 : 주의 비 비/눈 눈 소나기

▶ 주요 공항 기상경보(08시 현재)

여수공항 강풍경보 (11.17 22:00 ~ 11.18 12:00)
 인천공항 급변풍경보 (11.17 22:00 ~ 11.18 14:00)
 인천공항 강풍경보 (11.17 22:00 ~ 11.18 14:00)



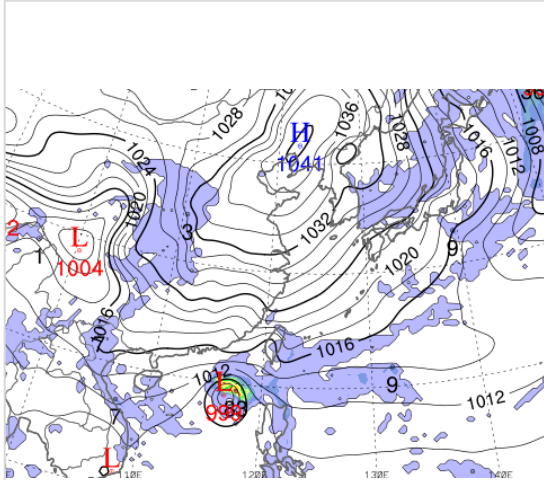
■ 국내 공역(항공로) 위험기상

- 오늘 오후까지 광주, 제주섹터(FL160 이하)에 보통착빙 예상
- 오늘 오후까지 광주, 제주, 남해섹터(FL180 이상)에 보통난류 예상

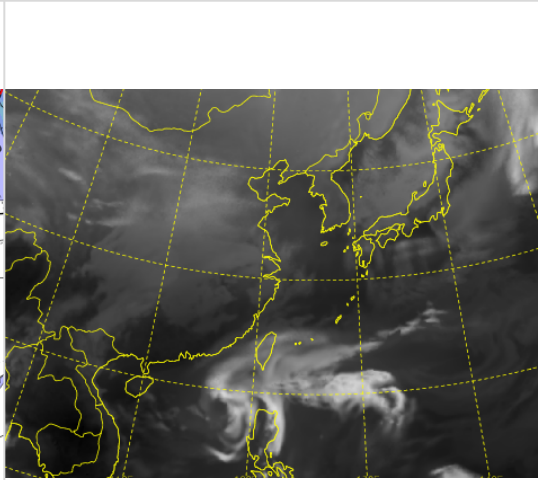
* 본 정보는 항공교통흐름관리를 위한 기상정보, 공항예보(TAF)와 다를 수 있으니, 다른 용도로 활용하실 수 없습니다.

■ 국외 실황/예보 [11.18.(월) ~ 11.19.(화)]

예상 일기도 11.18. 15:00KST



예상 구름 영상 11.18. 15:00KST



■ 국외 주요·공항·공역·항공로 실황·예보

【베이징·상하이·광저우·홍콩FIR】

- 푸둥공항: 내일 15시까지 다소 강한 바람(20G30KT)
- 광저우공항: 내일 10시~14시 소나기(CB)
- 홍콩공항: 오늘 12시까지, 내일 06시~12시 다소 강한 바람(15G25KT)

【후쿠오카FIR】 특이사항 없음

【타이베이FIR】

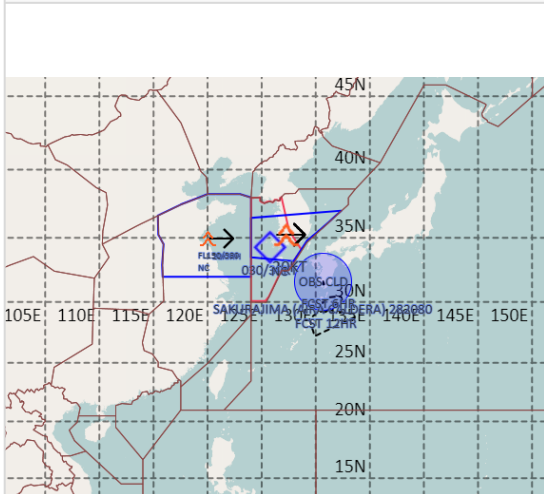
- 타오위안공항: 내일 09시까지 강풍(최대 30G40KT), 오늘 09시까지, 17시~내일 05시 비

【마닐라FIR】 특이사항 없음

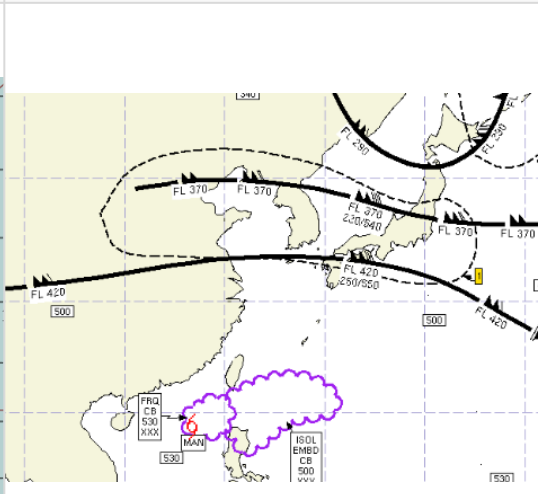
【싼야, 하노이, 호치민FIR】

- 하노이공항: 오늘 11시까지 비

공역경보(SIGMET) 11.18. 08:00KST



공역예보(SIGWX) 11.18. 15:00KST



■ 국외 공역(항공로) 위험기상

[공역경보(SIGMET) 현황]

- 난류: 인천FIR, 상하이FIR(FL150~380)
- TC: 마닐라FIR(제24호 태풍 '마니')
- 화산재: 후쿠오카FIR(사쿠라지마/국내영향 없음)

[공역예보(SIGWX)]

- JET: 베이징FIR~선양FIR~평양FIR~후쿠오카FIR(FL370, 140KT), 우한FIR~상하이FIR~인천FIR(제주 섹터)~후쿠오카FIR(FL420, 130KT)
- 난류: 베이징FIR~우한FIR~선양FIR~상하이FIR~평양FIR~인천FIR~후쿠오카FIR(FL270~420)
- CB: 타이베이FIR~홍콩FIR~마닐라FIR~후쿠오카FIR(FL530 이하)
- TC: 마닐라FIR(제24호 태풍 '마니')