

* 본 정보는 항공교통흐름관리를 위한 기상정보로, 공항예보(TAF)와 다를 수 있으니, 다른 용도로 활용하실 수 없습니다.

■ 국내공항 위험기상 [11.17.(일) ~ 11.18.(월)]

개요

○ 오늘(17일), 내일(18일)은 찬 대륙고기압의 영향을 받아 전국 공항 대체로 맑겠으나, 강원영동과 경북동해안은 내일까지 대체로 흐리겠음

- 인천공항: 내일 16시까지 강풍(최대 20G35KT), 내일 01시까지 급변풍
- 김포공항: 내일 03시까지 다소 강한 바람(15G28KT)
- 제주공항: 오늘 21시~내일 17시 다소 강한 바람(15G28KT), 급변풍

▶ 주요 공항 기상경보(15시 현재)

무안공항 강풍경보 (11.17 12:00 ~ 11.17 21:00) 여수공항 강풍경보 (11.17 12:00 ~ 11.17 22:00) 인천공항 급변풍경보 (11.17 08:56 ~ 11.17 22:00) 인천공항 강풍경보 (11.17 07:00 ~ 11.17 22:00)

공항	기상요소	11월 17일 일요일																								11월 18일 월요일																								비고
		01	02	03	04	05	06	07	08	09	10	11	12	13	14	15	16	17	18	19	20	21	22	23	24	01	02	03	04	05	06	07	08	09	10	11	12	13	14	15	16	17	18	19	20	21	22	23	24	
인천 RKSI	시정																																																	
	GUST																																																	
	급변풍																																																	
	강수 TS																																																	
김포 RKSS	시정																																																	
	GUST																																																	
	급변풍																																																	
	강수 TS																																																	
제주 RKPC	시정																																																	
	GUST																																																	
	급변풍																																																	
	강수 TS																																																	
김해 RKPK	시정																																																	
	GUST																																																	
	활주로 변경																																																	
	강수 TS																																																	
무안 RKJB	시정																																																	
	GUST																																																	
	급변풍																																																	
	강수 TS																																																	

시정 : 800m ↓ 400m ↓ 200m ↓
 GUST : 25KT ↑ 35KT ↑ 45KT ↑
 강수 : 비 비/눈 눈 소나기 TS
 김해 활주로 변경 : (150~210°, 10KT ↑)

* 본 정보는 항공교통흐름관리를 위한 기상정보로, 공항예보(TAF)와 다를 수 있으니, 다른 용도로 활용하실 수 없습니다.

■ 국외 공항·공역·항공로 [11.17.(일) ~ 11.18.(월)]																																																																							
구분	기상요소	11월 17일 일요일												11월 18일 월요일																																																									
		01	02	03	04	05	06	07	08	09	10	11	12	13	14	15	16	17	18	19	20	21	22	23	24																																														
중국	베이징 ZBAA	시정																								강수																							TS																						
	칭따오 ZSQD	시정																								강수																							TS																						
	푸둥 ZSPD	시정																								강수																							TS																						
	광저우 ZGGG	시정																								강수																								TS																					
	홍콩 VHHH	시정																								강수																								TS																					
일본	나리타 RJAA	시정																							강수																								TS																						
	간사이 RJBB	시정																							강수																								TS																						
타이베이	타오위안 RCTP	시정																							강수																								TS																						
필리핀	마닐라 RPLL	시정																							강수																								TS																						
베트남	하노이 VVNB	시정																							강수																								TS																						

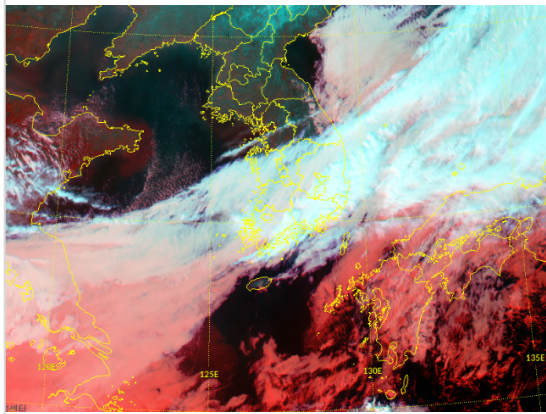
(국외) 시정 : 1km ↓ 400m ↓ 200m ↓ GUST : 25KT ↑ 35KT ↑ 45KT ↑ 강수 : 비 비/눈 눈 소나기 TS

* 본 정보는 항공교통흐름관리를 위한 기상정보로, 공항예보(TAF)와 다를 수 있으니, 다른 용도로 활용하실 수 없습니다.

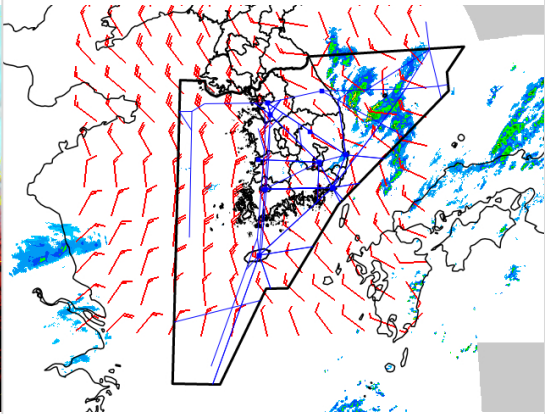
설명자료	항공교통 기상정보
------	-----------

■ 국내 현황/예보 [11.17.(일) ~ 11.18.(월)]

위성영상 11.17. 15:00KST



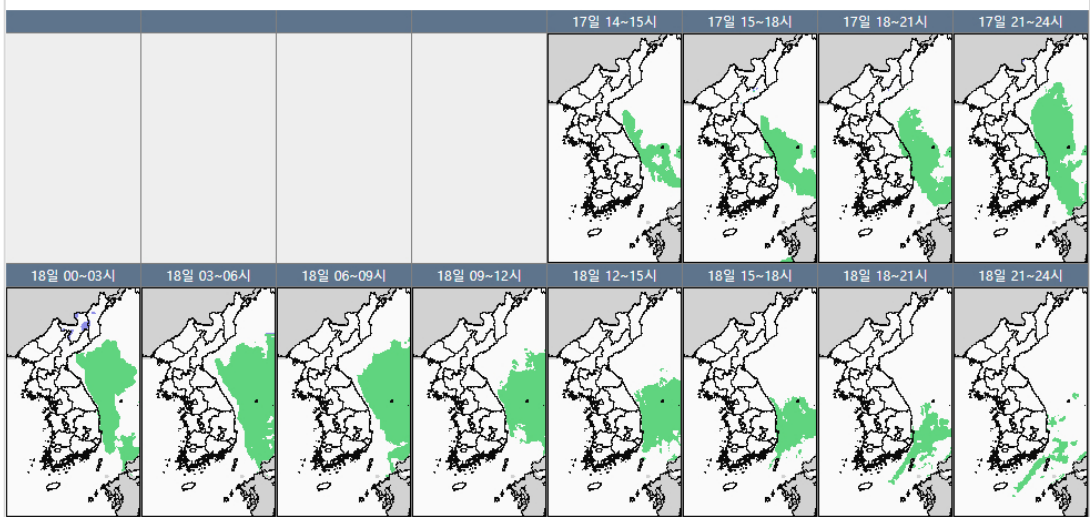
레이더영상 11.17. 15:00KST



■ 국내 주요공항 현황-예보

- 오늘(17일), 내일(18일)은 찬 대륙고기압의 영향을 받아 전국 공항 대체로 맑겠으나, 강원영동과 경북동해안은 내일까지 대체로 흐리겠음
- 인천공항: 내일 16시까지 강풍(최대 20G35KT), 내일 01시까지 급변풍
- 김포공항: 내일 03시까지 다소 강한 바람(15G28KT)
- 제주공항: 오늘 21시~내일 17시 다소 강한 바람(15G28KT), 급변풍

국내 강수 구역 및 형태 : 주의 비 비/눈 눈 소나기



▶ 주요 공항 기상경보(15시 현재)

- 무안공항 강풍경보 (11.17 12:00 ~ 11.17 21:00)
- 여수공항 강풍경보 (11.17 12:00 ~ 11.17 22:00)
- 인천공항 급변풍경보 (11.17 08:56 ~ 11.17 22:00)
- 인천공항 강풍경보 (11.17 07:00 ~ 11.17 22:00)

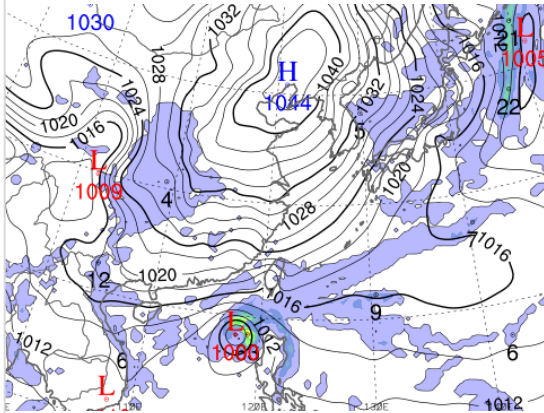
■ 국내 공역(항공로) 위험기상

- 내일 새벽까지 제주섹터(FL180 이하)에 보통착빙 예상
- 내일 새벽까지 서해, 군산, 동해, 포항, 대구섹터(FL140 이상), 동해섹터(FL200 이하)에 보통난류 예상

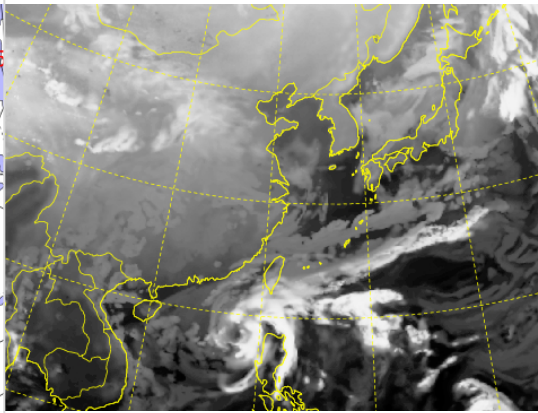
* 본 정보는 항공교통흐름관리를 위한 기상정보로, 공항예보(TAF)와 다를 수 있으니, 다른 용도로 활용하실 수 없습니다.

■ 국외 실황/예보 [11.17.(일) ~ 11.18.(월)]

예상 일기도 11.18. 09:00KST



예상 구름 영상 11.18. 09:00KST



■ 국외 주요·공항·공역·항공로 실황·예보

【베이징-상하이-광저우-홍콩FIR】

- 푸둥공항: 내일 16시까지 다소 강한 바람(20G30KT)
- 홍콩공항: 오늘 24시~내일 09시 다소 강한 바람(15G25KT), 내일 18시~21시 소나기

【후쿠오카FIR】

- 나리타공항: 오늘 24시~내일 03시 소나기
- 간사이공항: 오늘 18시~22시 소나기

【타이베이FIR】

- 타오위안공항: 내일 13시~19시 다소 강한 바람(최대 20G32KT)

【마닐라FIR】

- 마닐라공항: 오늘 24시까지 비, 오늘 21시까지 다소 강한 바람(18G28KT)

【싼야, 하노이, 호치민FIR】

- 하노이공항: 오늘 21시~내일 03시 비

■ 국외 공역(항공로) 위험기상

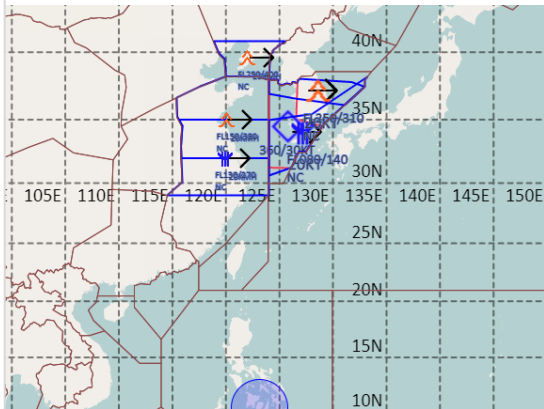
【공역경보(SIGMET) 현황】

- 난류: 인천FIR(FL250~310), 상하이FIR(FL150~380), 선양FIR(FL250~400)
- 착빙: 인천FIR(FL080~140), 상하이FIR(FL130~270)
- TC: 마닐라FIR(제24호 태풍 '마니')

【공역예보(SIGWX)】

- JET: 베이징FIR~상하이FIR~인천FIR~후쿠오카FIR(FL330, 140KT), 우한FIR~상하이FIR~인천FIR(제주섹터)~후쿠오카FIR(FL390, 130KT)
- CB: 타이베이FIR~마닐라FIR~후쿠오카FIR(FL460 이하)
- TC: 마닐라FIR(제24호 태풍 '마니')

공역경보(SIGMET) 11.17. 15:00KST



공역예보(SIGWX) 11.18. 03:00KST

