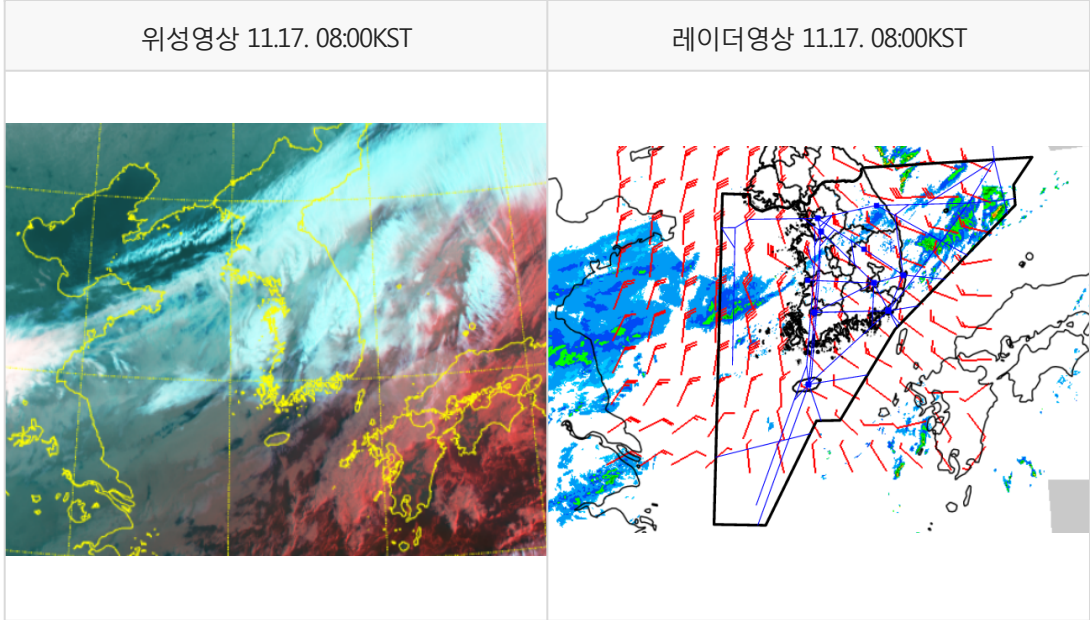


* 본 정보는 항공교통흐름관리를 위한 기상정보로, 공항예보(TAF)와 다를 수 있으니, 다른 용도로 활용하실 수 없습니다.

설명자료	항공교통 기상정보
------	-----------

■ 국내 현황/예보 [11.17.(일) ~ 11.18.(월)]



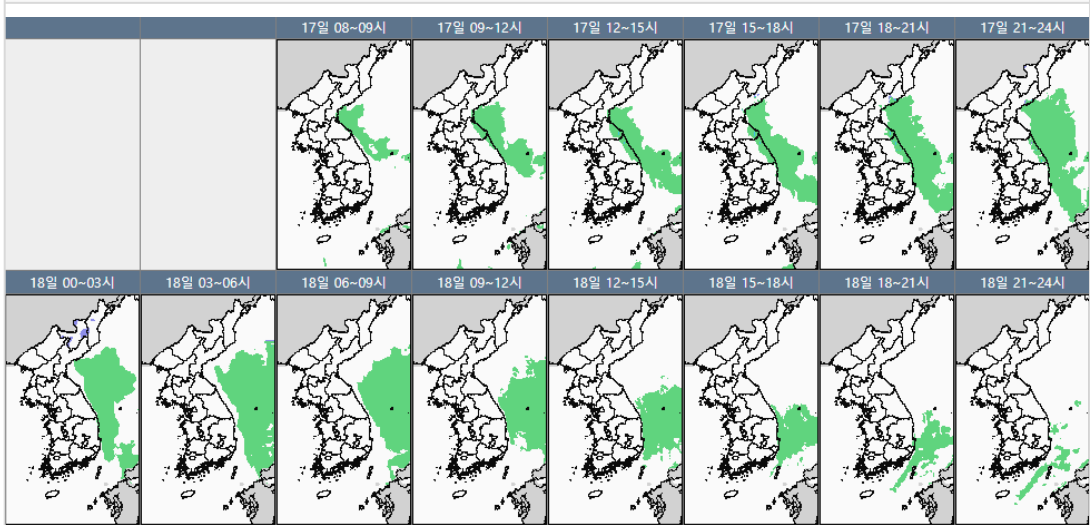
■ 국내 주요공항 현황-예보

- 오늘(17일)과 내일(18일)은 찬 대륙고기압의 영향을 받겠으나, 강원영동과 경북동해안은 고기압의 가장자리에 들겠음. 오늘 전국 공항 대체로 흐리다가 오후부터 차차 맑아지겠음. 내일 전국 공항 대체로 맑겠으나, 강원영동과 경북동해안은 내일까지 대체로 흐리겠음.
- 인천공항: 내일 15시까지 강풍(최대22G37KT), 오늘 12시~내일 01시 급변풍
- 김포공항: 오늘 11시~내일 04시 다소 강한 바람(15G25KT), 오늘 13시~17시 급변풍
- 제주공항: 내일 20시까지 다소 강한 바람(15G28KT), 급변풍
- 무안공항: 오늘 22시까지, 내일 10시~17시 다소 강한 바람(17G30KT)

▶ 주요 공항 기상경보(08시 현재)

인천공항 강풍경보 (11.17 07:00 ~ 11.17 22:00)

국내 강수 구역 및 형태 : 주의 비 비/눈 눈 소나기



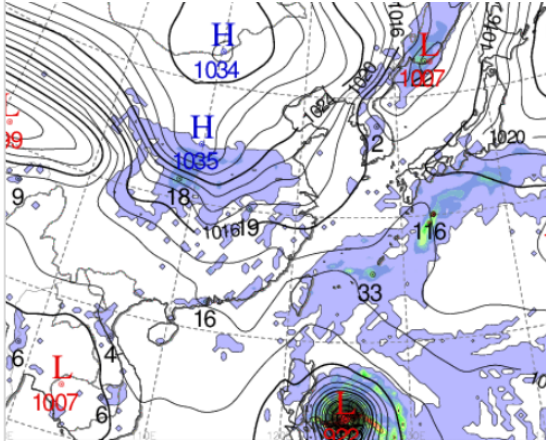
■ 국내 공역(항공로) 위험기상

- 오늘 오후까지 군산, 광주, 제주, 남해, 대구, 포항섹터에 보통착빙(FL160 이하) 예상
- 오늘 밤까지 인천FIR 대부분 섹터에 보통 난류 예상(서해, 군산, 동해, 포항, 대구섹터(FL180 이상), 광주, 남해, 대구, 포항, 제주남부섹터(FL140~170))

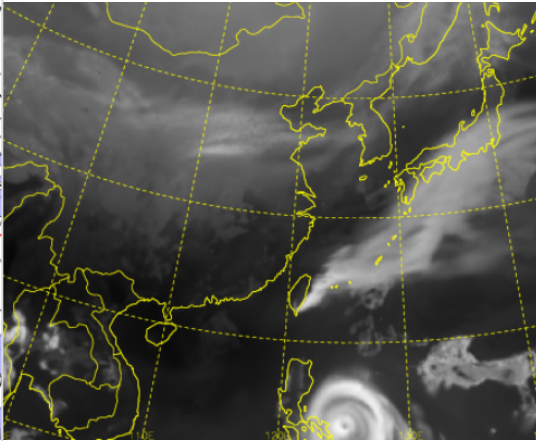
* 본 정보는 항공교통흐름관리를 위한 기상정보로, 공항예보(TAF)와 다를 수 있으니, 다른 용도로 활용하실 수 없습니다.

■ 국외 실황/예보 [11.17.(일) ~ 11.18.(월)]

예상 일기도 11.17. 15:00KST



예상 구름 영상 11.17. 15:00KST



■ 국외 주요·공항·공역·항공로 실황·예보

【베이징-상하이-광저우-홍콩FIR】

- 푸둥공항: 오늘 10시~24시 다소 강한 바람(20G30KT)
- 홍콩공항: 오늘 24시~내일 09시 다소 강한 바람(15G25KT)

【후쿠오카FIR】

- 나리타공항: 내일 09시까지 소나기

【타이베이FIR】

- 타오위안공항: 내일 15시까지 비, 오늘 21시~15시 강풍(최대 24G34KT)

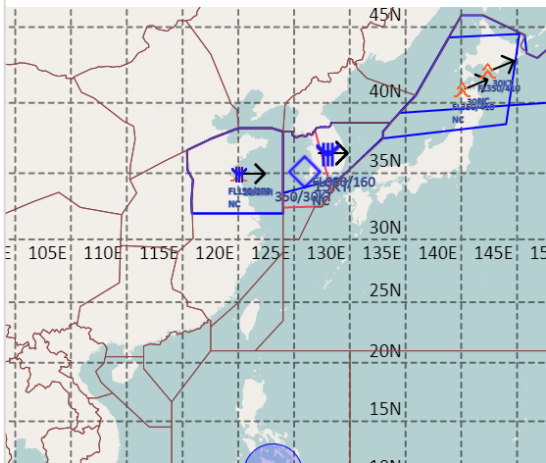
【마닐라FIR】

- 마닐라공항: 내일 01시까지 비, 오늘 21시까지 강풍(최대24G35KT)

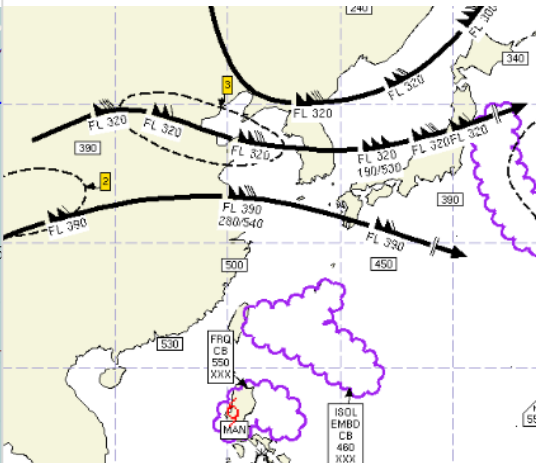
【싼야, 하노이, 호치민FIR】

- 하노이공항: 오늘 21시~내일 01시 소나기

공역경보(SIGMET) 11.17. 08:00KST



공역예보(SIGWX) 11.17. 15:00KST



■ 국외 공역(항공로) 위험기상

【공역경보(SIGMET) 현황】

- 난류: 후쿠오카FIR(FL350~410), 상하이FIR(FL150~380)
- 착빙: 인천FIR(FL080~160), 상하이FIR(FL130~270)
- TC: 마닐라FIR(제24호 태풍 '마니')

【공역예보(SIGWX)】

- JET: 베이징FIR~상하이FIR~인천FIR~후쿠오카FIR(FL320, 150KT), 우한FIR~상하이FIR~후쿠오카FIR(FL390, 130KT)
- 난류: 베이징FIR~상하이FIR~선양FIR~평양FIR~인천FIR(FL260~380)
- CB: 타이베이FIR~후쿠오카FIR(FL460 이하), 마닐라FIR(FL550이하)
- TC: 마닐라FIR(제24호 태풍 '마니')