

* 본 정보는 항공교통흐름관리를 위한 기상정보로, 공항예보(TAF)와 다를 수 있으니, 다른 용도로 활용하실 수 없습니다.

	항공교통기상정보	
	2024년 11월 16일 16:00KST	항공기상청 예보과

■ 국내공항 위험기상 [11.16.(토) ~ 11.17.(일)]

개요

○ 오늘(16일)은 기압골의 영향으로 전국공항 흐리고 인천, 김포, 청주공항은 오후에 약 한비가, 제주공항은 가끔 비가 오겠음. 내일(17일)은 기압골의 영향에서 차차 벗어나 찬 대륙고기압의 영향을 받아 전국공항 대체로 흐리다가 오후부터 차차 맑아지겠고, 제주공항은 아침까지 가끔 비가 내리다가 차차 개겠음.

- 인천공항: 오늘 16시~18시 비(5mm 내외), 오늘 23시 이후 24시까지 강풍(최대20G37KT)
- 김포공항: 오늘 16시~19시 비(5mm 내외), 내일 09시 이후 22시까지 다소 강한 바람(10G25KT)
- 제주공항: 내일 01시~08시 비(5mm내외), 내일 04시 이후 24시까지 다소 강한 바람(15G25KT), 급변풍

▶ 주요 공항 기상경보(15시 현재)

○ 없음

공항	기상요소	11월 16일 토요일																								11월 17일 일요일																								비고
		01	02	03	04	05	06	07	08	09	10	11	12	13	14	15	16	17	18	19	20	21	22	23	24	01	02	03	04	05	06	07	08	09	10	11	12	13	14	15	16	17	18	19	20	21	22	23	24	
인천 RKSI	시정	[시정 변화 없음]																																																
	GUST	[정상]																							[25KT↑]																							최대 22G37KT		
	급변풍	[없음]																																																
	강수 TS	[비]															[없음]																																	5mm 내외
김포 RKSS	시정	[시정 변화 없음]																																																
	GUST	[정상]																																																
	급변풍	[없음]																																																
	강수 TS	[비]															[없음]																																	5mm내외
제주 RKPC	시정	[시정 변화 없음]																																																
	GUST	[정상]																							[15G25kt]																							15G25kt		
	급변풍	[없음]																																																
	강수 TS	[비]																							[없음]																									5mm 내외
김해 RKKP	시정	[시정 변화 없음]																																																
	GUST	[정상]																																																
	활주로 변경	[없음]																																																
	강수 TS	[없음]																																																
무안 RKJB	시정	[시정 변화 없음]																																																
	GUST	[정상]																							[16G30KT]																									최대 16G30KT
	급변풍	[없음]																																																
	강수 TS	[없음]																																																

시정 : 800m ↓ 400m ↓ 200m ↓ GUST : 25KT ↑ 35KT ↑ 45KT ↑ 강수 : 비 비/눈 눈 소나기 TS 김해 활주로 변경 : (150~210°, 10KT ↑)

* 본 정보는 항공교통흐름관리를 위한 기상정보로, 공항예보(TAF)와 다를 수 있으니, 다른 용도로 활용하실 수 없습니다.

■ 국내공항(공군 관할) 위험기상 [11.16.(토) ~ 11.17.(일)]																										비고			
공항	기상요소	11월 16일 토요일												11월 17일 일요일															
		01	02	03	04	05	06	07	08	09	10	11	12	13	14	15	16	17	18	19	20	21	22	23	24				
대구 RKTN	시정																												
	GUST																												
	강수 TS																												
청주 RKTU	시정																												
	GUST																												
	강수 TS																												

1~3mm

■ 국내공역 위험기상 [11.16.(토) ~ 11.17.(일)]	
개요	<ul style="list-style-type: none"> ○ 내일 새벽까지 서해, 군산, 광주, 동해섹터(FL170 이하)에 보통 착빙 예상 ○ 국내 공역경보(SIGMET, 15시 현재): 없음

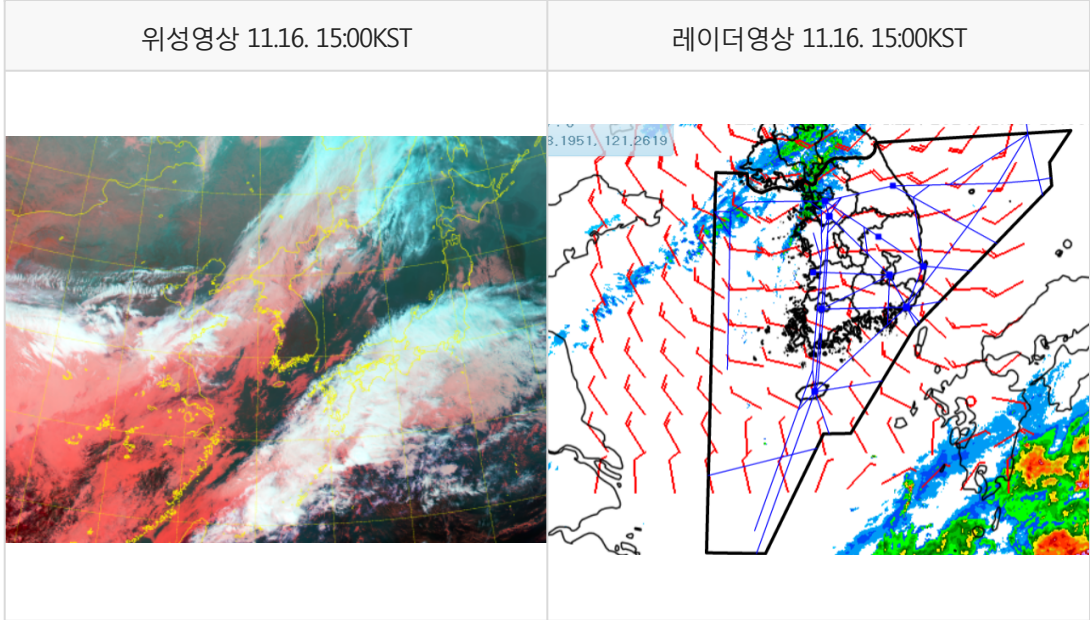
섹터	기상요소	11월 16일 토요일												11월 17일 일요일												비고			
		01	02	03	04	05	06	07	08	09	10	11	12	13	14	15	16	17	18	19	20	21	22	23	24				
군산	CB/TS																												
	강풍																												
광주	CB/TS																												
	강풍																												
제주	CB/TS																												
	강풍																												
남해	CB/TS																												
	강풍																												
서해	CB/TS																												
	강풍																												
강릉	CB/TS																												
	강풍																												
동해	CB/TS																												
	강풍																												
포항	CB/TS																												
	강풍																												
대구	CB/TS																												
	강풍																												

(공군) 시정 : 800m ↓ 400m ↓ 200m ↓ GUST : 25KT ↑ 35KT ↑ 45KT ↑ 강수 : 비 비/눈 눈 소나기 TS (공역) 강풍 : 150KT ↑

* 본 정보는 항공교통흐름관리를 위한 기상정보로, 공항예보(TAF)와 다를 수 있으니, 다른 용도로 활용하실 수 없습니다.

설명자료	항공교통 기상정보
------	-----------

■ 국내 현황/예보 [11.16.(토) ~ 11.17.(일)]



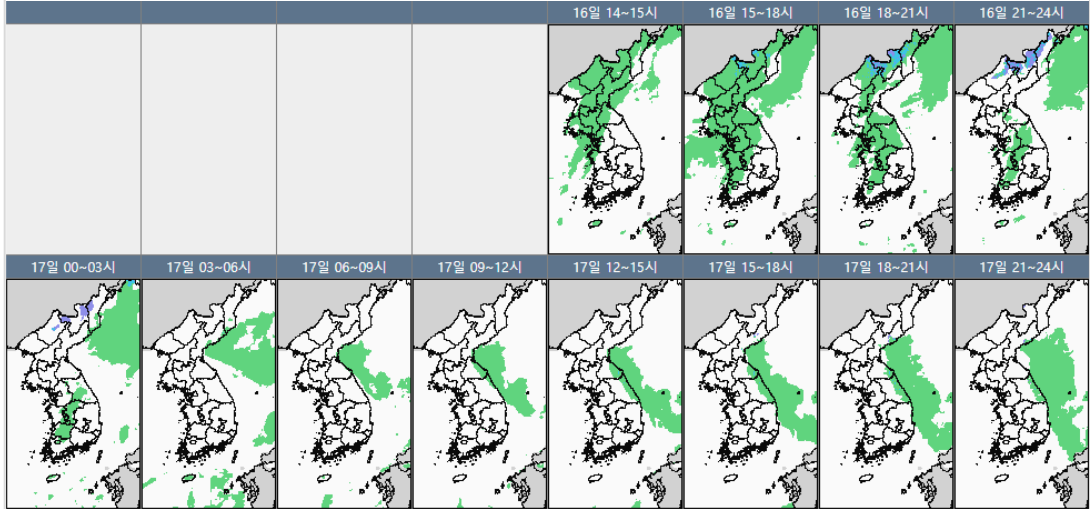
■ 국내 주요공항 현황-예보

- 오늘(16일)은 기압골의 영향으로 전국공항 흐리고 인천, 김포, 청주공항은 오후에 약 한비가, 제주공항은 가끔 비가 오겠음. 내일(17일)은 기압골의 영향에서 차차 벗어나 찬 대륙고기압의 영향을 받아 전국공항 대체로 흐리다가 오후부터 차차 맑아지겠고, 제주공항은 아침까지 가끔 비가 내리다가 차차 개겠음.
- 인천공항: 오늘 16시~18시 비(5mm 내외), 오늘 23시 이후 24시까지 강풍(최대20G37KT)
- 김포공항: 오늘 16시~19시 비(5mm 내외), 내일 09시 이후 22시까지 다소 강한 바람(10G25KT)
- 제주공항: 내일 01시~08시 비(5mm내외), 내일 04시 이후 24시까지 다소 강한 바람(15G25KT), 급변풍

▶ 주요 공항 기상경보(15시 현재)

- 없음

국내 강수 구역 및 형태 : 주의 비 비/눈 눈 소나기



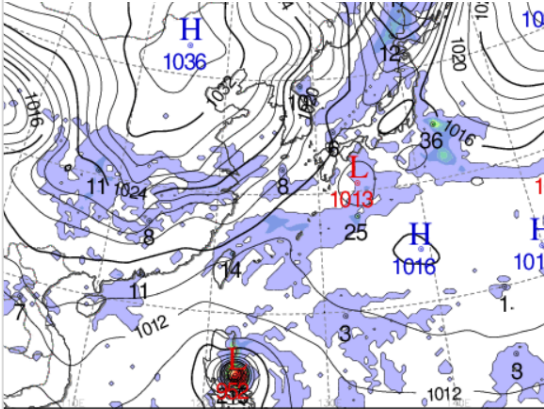
■ 국내 공역(항공로) 위험기상

- 내일 새벽까지 서해, 군산, 광주, 동해섹터(FL170 이하)에 보통 착빙 예상

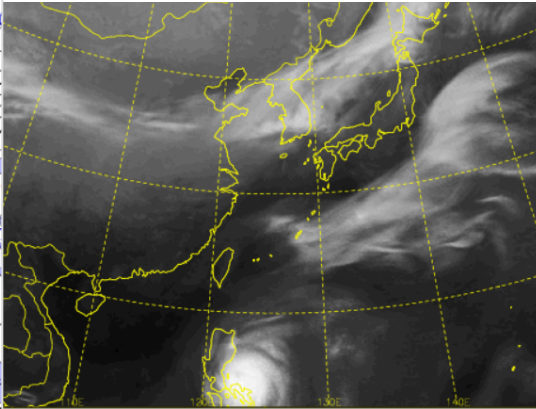
* 본 정보는 항공교통흐름관리를 위한 기상정보로, 공항예보(TAF)와 다를 수 있으니, 다른 용도로 활용하실 수 없습니다.

■ 국외 실황/예보 [11.16.(토) ~ 11.17.(일)]

예상 일기도 11.17. 09:00KST



예상 구름 영상 11.17. 09:00KST



■ 국외 주요·공항·공역·항공로 실황·예보

【베이징·상하이·광저우·홍콩FIR】

- 칭따오공항: 오늘 15시~내일 15시 다소 강한 바람(16G26KT)
- 홍콩공항: 내일 03시~09시 소나기

【후쿠오카FIR】

- 나리타공항: 내일 06시~12시 소나기

【타이베이FIR】

- 타오위안공항: 오늘 15시~내일 15시 비, 내일 09시~15시 다소 강한 바람(15G25KT)

【마닐라FIR】

- 마닐라공항: 오늘15시~21시 CB/TS 동반한 소나기, 내일 14시~20시 강풍(20G32KT), CB/TS동반한 강한 소나기

【싼야, 하노이, 호치민FIR】

- 호치민공항: 오늘 17시~20시 CB/TS

■ 국외 공역(항공로) 위험기상

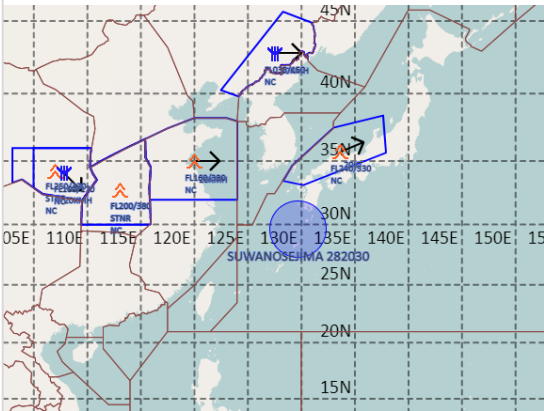
[공역경보(SIGMET) 현황]

- 난류: 후쿠오카FIR(FL240~330), 상하이FIR(FL160~380), 우한FIR(FL200~380)
- 착빙: 선양FIR(FL033~150)
- TC: 마닐라FIR(제24호 태풍 '마니')

[공역예보(SIGWX)]

- JET: 우한FIR~상하이FIR~인천FIR~후쿠오카FIR(FL400, 130KT), 베이징FIR~선양FIR(FL300, 110KT)
- 난류: 인천FIR~평양FIR~후쿠오카FIR(FL400 이하)
- CB: 타이베이FIR~후쿠오카FIR(FL480 이하), 마닐라FIR(FL550이하)
- TC: 마닐라FIR(제24호 태풍 '마니')

공역경보(SIGMET) 11.16. 15:00KST



공역예보(SIGWX) 11.17. 03:00KST

