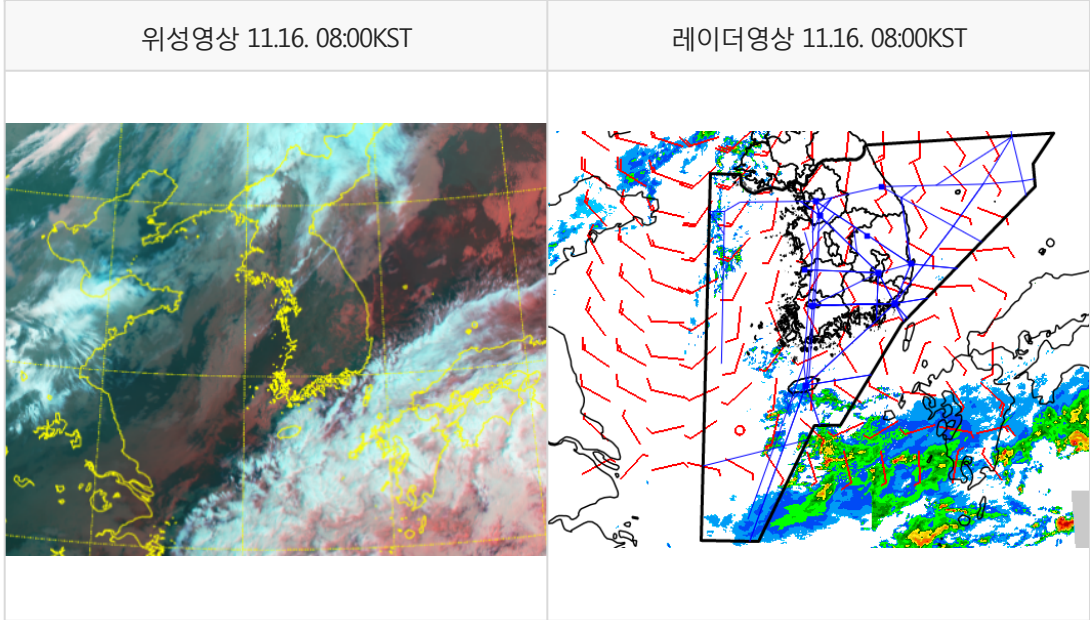


* 본 정보는 항공교통흐름관리를 위한 기상정보로, 공항예보(TAF)와 다를 수 있으니, 다른 용도로 활용하실 수 없습니다.

설명자료	항공교통 기상정보
------	-----------

■ 국내 현황/예보 [11.16.(토) ~ 11.17.(일)]



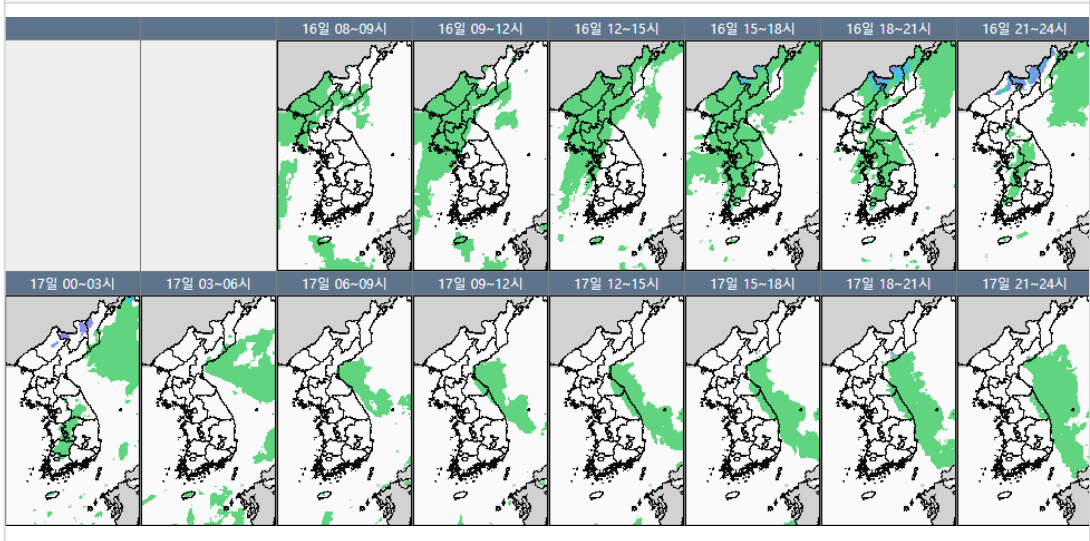
■ 국내 주요공항 현황-예보

- 오늘(16일)은 기압골의 영향으로 전국공항 흐리고 인천, 김포, 청주공항은 오후에 약한비가, 제주공항은 가끔비가 오겠음. 내일(17일)은 기압골의 영향에서 차차 벗어나 찬 대륙고기압의 영향을 받아 전국공항 대체로 흐리다가 오후부터 차차 맑아지겠고, 제주공항은 아침까지 가끔 비가 내리다가 차차 개겠음.
- 인천공항: 오늘 13시~19시 비(5mm 내외), 오늘 23시이후 강풍(최대20G35KT)
- 김포공항: 오늘 13시~20시 비(5mm 내외), 내일 13시이후 다소 강한 바람(15G25KT)
- 제주공항: 오늘 14시~16시, 내일 01시~05시 비(5mm내외), 내일 04시 이후 다소 강한 바람(15G25KT), 급변풍
- 무안공항: 내일 07시이후 다소 강한 바람(16G30KT)

▶ 주요 공항 기상경보(08시 현재)

- 없음

국내 강수 구역 및 형태 : 주의 비 비/눈 눈 소나기



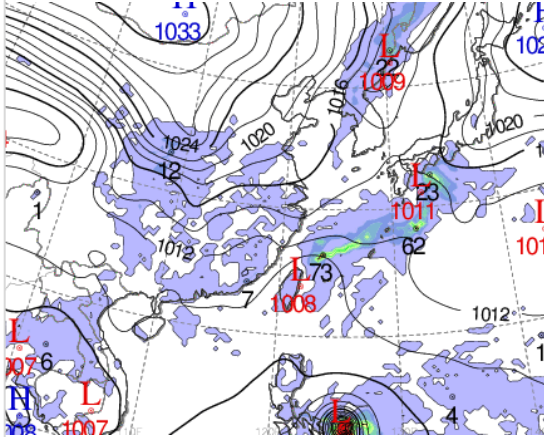
■ 국내 공역(항공로) 위험기상

- 오늘 밤까지 서해, 군산, 광주섹터(FL160 이하)에 보통 착빙 예상
- 오늘 밤까지 동해섹터에(FL230 이상)에 보통 난류 예상

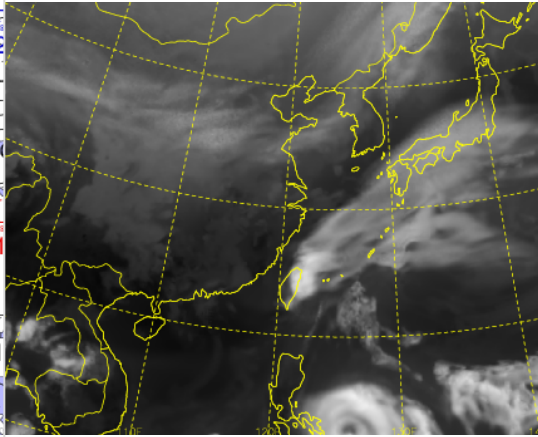
* 본 정보는 항공교통흐름관리를 위한 기상정보로, 공항예보(TAF)와 다를 수 있으니, 다른 용도로 활용하실 수 없습니다.

■ 국외 상황/예보 [11.16.(토) ~ 11.17.(일)]

예상 일기도 11.16. 15:00KST



예상 구름 영상 11.16. 15:00KST



■ 국외 주요·공항·공역·항공로 상황·예보

【베이징-상하이-광저우-홍콩FIR】

- 칭따오공항: 오늘 12시~내일 03시 다소 강한 바람(16G28KT)

【후쿠오카FIR】 특이 기상 없음

【타이베이FIR】

- 타오위안공항: 내일 03시~09시 비, 내일 09시~15시 다소 강한 바람(15G25KT)

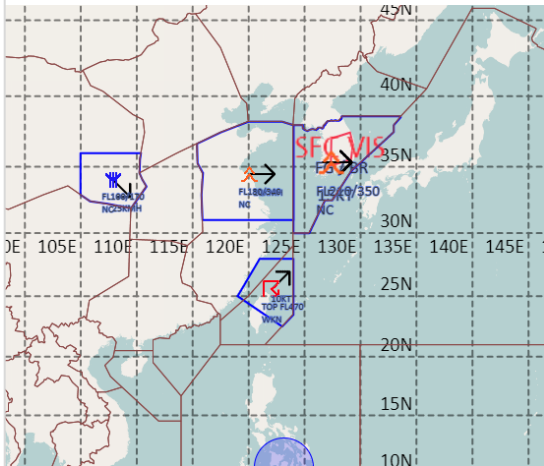
【마닐라FIR】

- 마닐라공항: 오늘 24시~내일 06시 소나기

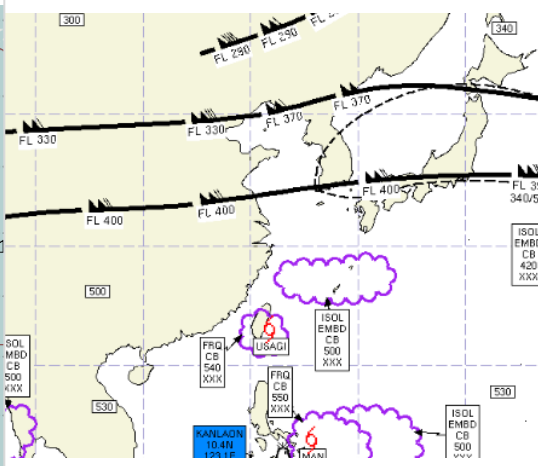
【싼야, 하노이, 호치민FIR】

- 호치민공항: 오늘 15시~21시 CB/TS

공역경보(SIGMET) 11.16. 08:00KST



공역예보(SIGWX) 11.16. 15:00KST



■ 국외 공역(항공로) 위험기상

[공역경보(SIGMET) 현황]

- TS: 타이베이FIR(FL470 이하)

- 난류: 인천FIR(FL210~350), 상하이FIR(FL180~340)

- TC: 마닐라FIR(제24호 태풍 '마니'), 마닐라FIR(제25호 태풍 '우사기')

[공역예보(SIGWX)]

- JET: 우한FIR~상하이FIR~인천FIR~후쿠오카FIR(FL400, 120KT), 베이징FIR~선양FIR~평양FIR~후쿠오카FIR(FL370, 130KT)

- 난류: 인천FIR~평양FIR~후쿠오카FIR(FL400 이하)

- CB: 타이베이FIR(FL540이하), 상하이FIR~타이베이FIR~후쿠오카FIR(FL500 이하), 마닐라FIR(FL550 이하)

- TC: 마닐라FIR(제24호 태풍 '마니'), 타이베이FIR(제25호 태풍 '우사기')