

\* 본 정보는 항공교통흐름관리를 위한 기상정보로, 공항예보(TAF)와 다를 수 있으니, 다른 용도로 활용하실 수 없습니다.

	<b>항공교통기상정보</b>	
	2024년 11월 15일 16:00KST	항공기상청 예보과

<b>■ 국내공항 위험기상</b> [11.15.(금) ~ 11.16.(토)]
<p>개요</p> <ul style="list-style-type: none"> <li>○ 오늘(15일)은 고기압의 가장자리에 점차 들어 전국공항 대체로 흐리거나 구름많겠으나, 제주공항은 기압골의 영향을 받아 흐리겠음. 내일(16일)은 전국공항 기압골의 영향으로 인천, 김포공항은 오후부터 저녁사이, 제주공항은 새벽과 오후에 비가 내리겠음. 그 밖의 공항은 구름많겠음.</li> <li>- 인천공항: 내일 15시~20시 비(5mm 내외), 내일 22시~24시 바람 다소 강(15G25KT)</li> <li>- 김포공항: 내일 15시~19시 비(5mm 내외)</li> <li>- 제주공항: 오늘 15시~18시 다소 강한 바람(15G25KT), 내일 03시~06시, 15시~19시 비(5mm내외)</li> </ul> <p>▶ 주요 공항 기상경보(15시 현재)</p> <p>○ 없음</p>

공항	기상요소	11월 15일 금요일																								11월 16일 토요일																								비고
		01	02	03	04	05	06	07	08	09	10	11	12	13	14	15	16	17	18	19	20	21	22	23	24	01	02	03	04	05	06	07	08	09	10	11	12	13	14	15	16	17	18	19	20	21	22	23	24	
인천 RKSI	시정																																																	
	GUST																																														15G25KT			
	급변풍																																																	
	강수 TS																																					5mm 내외												
김포 RKSS	시정																																																	
	GUST																																																	
	급변풍																																																	
	강수 TS																																					5mm 내외												
제주 RKPC	시정																																																	
	GUST																																																	
	급변풍																																																	
	강수 TS																																					5mm 내외												
김해 RKKK	시정																																																	
	GUST																																																	
	활주로 변경																																																	
	강수 TS																																																	
무안 RKJB	시정																																																	
	GUST																																																	
	급변풍																																																	
	강수 TS																																					1mm 내외												

시정 : 800m ↓ 400m ↓ 200m ↓     GUST : 25KT ↑ 35KT ↑ 45KT ↑     강수 : 비 비/눈 눈 소나기 TS     김해 활주로 변경 : (150~210°, 10KT ↑)



\* 본 정보는 항공교통흐름관리를 위한 기상정보로, 공항예보(TAF)와 다를 수 있으니, 다른 용도로 활용하실 수 없습니다.

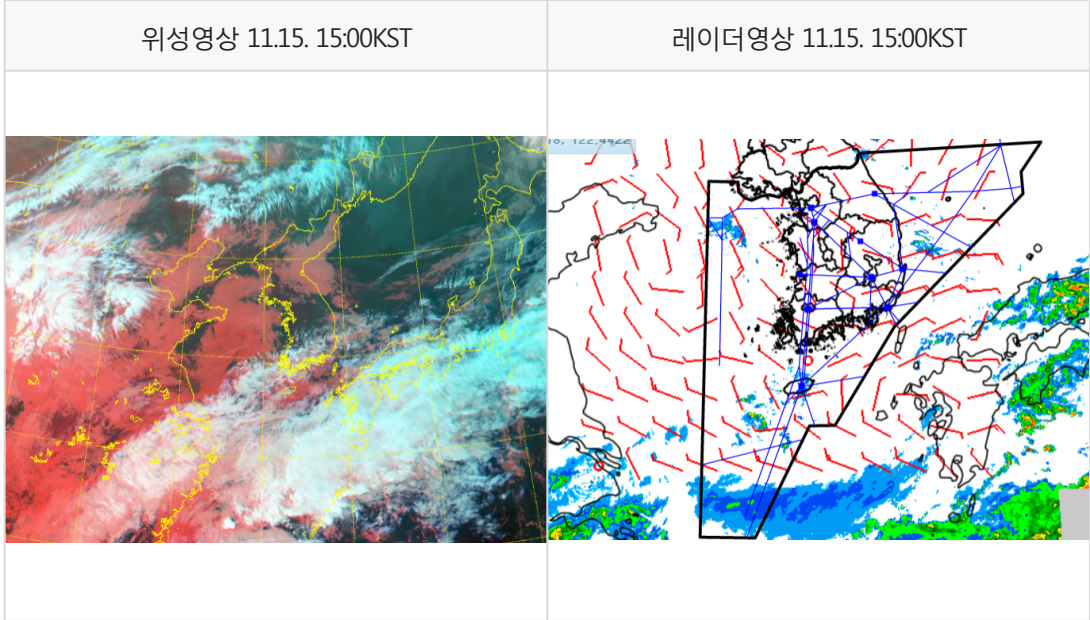
<div style="display: flex; align-items: center;"> <span style="margin-right: 10px;">■ 국외 공항·공역·항공로</span> <span>[11.15.(금) ~ 11.16.(토)]</span> </div>																																																		
<div style="display: flex; justify-content: space-between;"> <div style="width: 45%;"> <p><b>개요</b></p> <p>【베이징·상하이·광저우·홍콩FIR】 - 홍콩공항: 오늘 18시까지 소나기 【후쿠오카FIR】 특이기상 없음</p> </div> <div style="width: 45%;"> <p>【타이베이FIR】 - 타오위안공항: 내일 01시~07시 비, 강풍(최대 15G28KT), 내일 09시~21시 다소 강한 바람(최대 13G25KT), 12시~18시 비 【마닐라FIR】 특이기상 없음 【싼야, 하노이, 호치민FIR】 - 호치민공항: 오늘 18시까지 CB/TS 동반한 소나기, 내일 16시~20시 CB/TS</p> </div> </div>																																																		
			구분	기상요소	11월 15일 금요일												11월 16일 토요일																																	
			01	02	03	04	05	06	07	08	09	10	11	12	13	14	15	16	17	18	19	20	21	22	23	24	01	02	03	04	05	06	07	08	09	10	11	12	13	14	15	16	17	18	19	20	21	22	23	24
중국	베이징 ZBAA	시정																																																
		GUST																																																
	강수																																																	
	TS																																																	
	칭따오 ZSQD	시정																																																
GUST																																																		
강수																																																		
TS																																																		
푸둥 ZSPD	시정																																																	
	GUST																																																	
강수																																																		
TS																																																		
광저우 ZGGG	시정																																																	
	GUST																																																	
강수																																																		
TS																																																		
홍콩 VHHH	시정																																																	
	GUST																																																	
강수													■			■																																		
TS																																																		
일본	나리타 RJAA	시정																																																
		GUST																																																
강수																																																		
TS																																																		
간사이 RJBB	시정																																																	
	GUST																																																	
강수																																																		
TS																																																		
타이베이	타오위안 RCTP	시정																																																
		GUST																																																
강수	■						■						■						■						■						■																			
TS																																																		
필리핀	마닐라 RPLL	시정																																																
		GUST																																																
강수																																																		
TS																																																		
베트남	하노이 VVNB	시정																																																
		GUST																																																
강수																																																		
TS																																																		

(국외) 시정 : 1km ↓ 400m ↓ 200m ↓ GUST : 25KT ↑ 35KT ↑ 45KT ↑ 강수 : 비 비/눈 눈 소나기 TS

\* 본 정보는 항공교통흐름관리를 위한 기상정보로, 공항예보(TAF)와 다를 수 있으니, 다른 용도로 활용하실 수 없습니다.

설명자료	항공교통 기상정보
------	-----------

■ 국내 실황/예보 [11.15.(금) ~ 11.16.(토)]



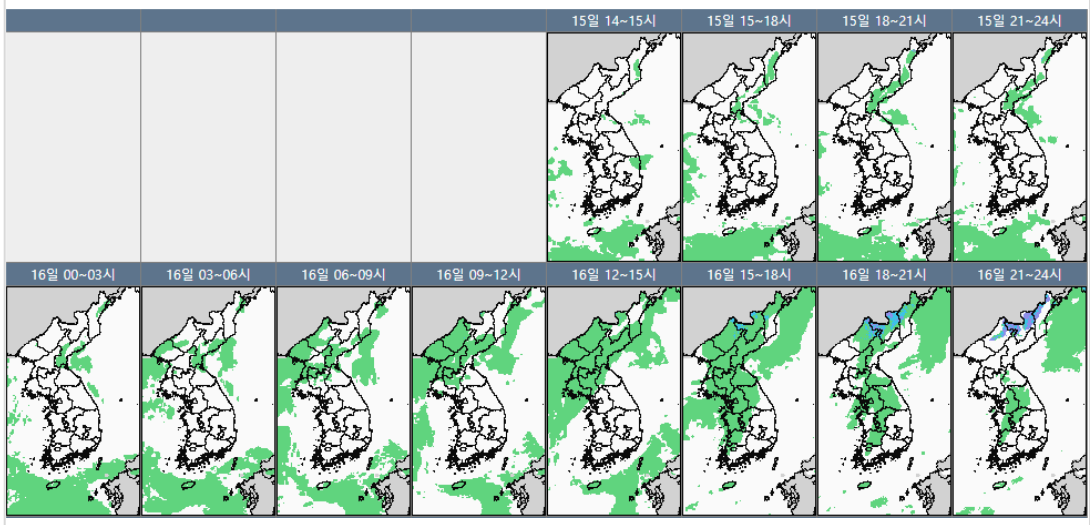
■ 국내 주요공항 실황-예보

- 오늘(15일)은 고기압의 가장자리에 점차 들어 전국공항 대체로 흐리거나 구름많겠으나, 제주 공항은 기압골의 영향을 받아 흐리겠음. 내일(16일)은 전국공항 기압골의 영향으로 인천, 김포공항은 오후부터 저녁사이, 제주공항은 새벽과 오후에 비가 내리겠음. 그 밖의 공항은 구름많겠음.
- 인천공항: 내일 15시~20시 비(5mm 내외), 내일 22시~24시 바람 다소 강(15G25KT)
- 김포공항: 내일 15시~19시 비(5mm 내외)
- 제주공항: 오늘 15시~18시 다소 강한 바람(15G25KT), 내일 03시~06시, 15시~19시 비(5mm내외)

▶ 주요 공항 기상경보(15시 현재)

- 없음

국내 강수 구역 및 형태 : 주의 비 비/눈 눈 소나기



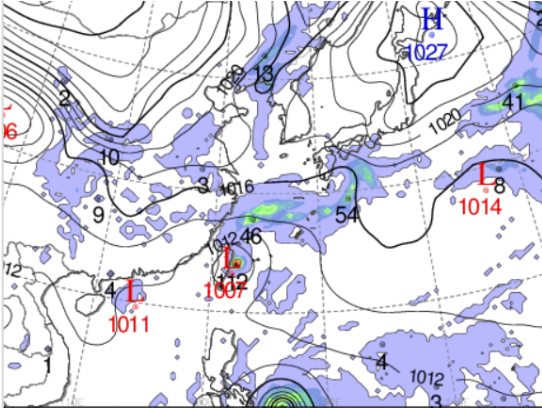
■ 국내 공역(항공로) 위험기상

- 내일 새벽까지 제주남부섹터(FL120~200)에 보통 착빙 예상
- 내일 새벽까지 광주, 제주, 남해, 대구 섹터(FL220~250)에 보통 난류 예상
- 내일 새벽에 제주남부섹터(FL100~250)에 CB 예상

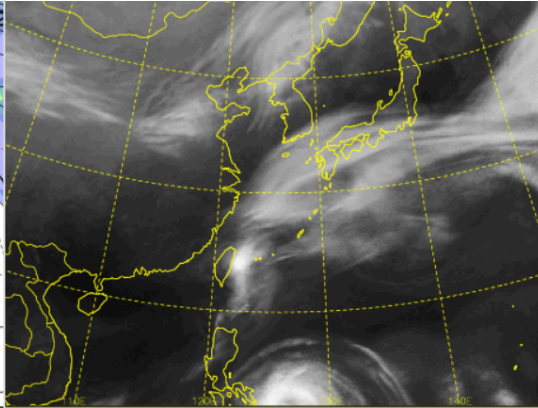
\* 본 정보는 항공교통흐름관리를 위한 기상정보로, 공항예보(TAF)와 다를 수 있으니, 다른 용도로 활용하실 수 없습니다.

■ 국외 현황/예보 [11.15.(금) ~ 11.16.(토)]

예상 일기도 11.16. 09:00KST



예상 구름 영상 11.16. 09:00KST



■ 국외 주요·공항·공역·항공로 실황·예보

【베이징·상하이·광저우·홍콩FIR】

- 홍콩공항: 오늘 18시까지 소나기

【후쿠오카FIR】 특이 기상 없음

【타이베이FIR】

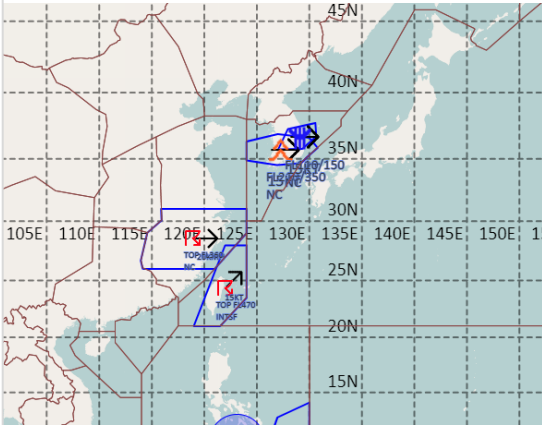
- 타이완공항: 내일 01시~07시 비, 강풍(최대 15G28KT), 내일 09시~21시 다소 강한 바람(최대 13G25KT), 12시~18시 비

【마닐라FIR】 특이 기상 없음

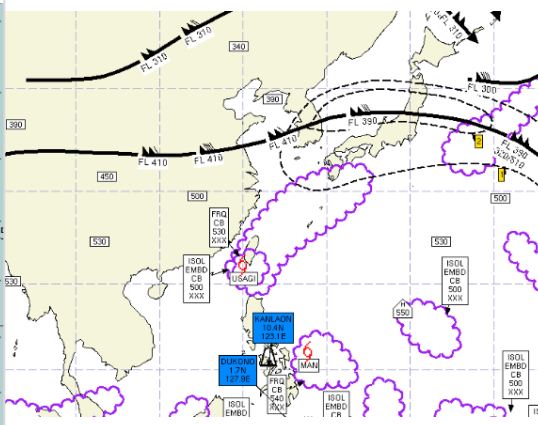
【싼야, 하노이, 호치민FIR】

- 호치민공항: 오늘 18시까지 CB/TS 동반한 소나기, 내일 16시~20시 CB/TS

공역경보(SIGMET) 11.15. 15:00KST



공역예보(SIGWX) 11.16. 03:00KST



■ 국외 공역(항공로) 위험기상

[공역경보(SIGMET) 현황]

- TS: 상하이FIR(FL360 이하), 타이베이FIR(FL470 이하)

- 착빙: 인천FIR(FL110~150)

- 난류: 인천FIR(FL210~350)

- TC: 오클랜드 오서닉FIR(제24호 태풍 '마니'), 마닐라FIR(제25호 태풍 '우사기')

[공역예보(SIGWX)]

- JET: 우한FIR~상하이FIR~인천FIR~후쿠오카FIR(FL410, 140KT), 베이징FIR~선양FIR(FL510, 120KT)

- 난류: 평양FIR~인천FIR~후쿠오카FIR(FL410 이하)

- CB: 후쿠오카FIR(FL340이하), 상하이FIR~타이베이FIR~후쿠오카FIR(FL500 이하), 마닐라FIR(FL540 이하)

- TC: 오클랜드 오서닉FIR(제24호 태풍 '마니'), 타이베이FIR(제25호 태풍 '우사기')