

* 본 정보는 항공교통흐름관리를 위한 기상정보로, 공항예보(TAF)와 다를 수 있으니, 다른 용도로 활용하실 수 없습니다.

항공기상청	항공교통기상정보	
	2024년 11월 15일 09:00KST	항공기상청 예보과

■ 국내공항 위험기상 [11.15.(금) ~ 11.16.(토)]

개요

○ 오늘(15일)은 기압골의 영향에서 차차 벗어나, 고기압의 가장자리에 점차 들겠으나, 제주도는 기압골의 영향을 받겠음. 전국 공항이 대체로 흐리거나 구름많겠고, 김해, 무안, 울산, 대구, 청주공항은 오전까지, 제주공항은 가끔 비가 내리겠음. 내일(16일)은 고기압의 가장자리에 들다가 밤부터 기압골의 영향을 차차 받겠으나, 제주도는 기압골의 영향을 받겠음. 대체로 흐리고, 인천, 김포공항은 오후부터 저녁사이, 제주공항은 새벽까지, 청주공항은 저녁부터 비가 내리겠음. 그 밖의 공항은 구름많겠음.

- 인천공항: 내일 15시~21시 비(5mm 내외)
- 김포공항: 내일 15시~22시 비(5mm 내외)
- 제주공항: 오늘 11시까지만, 15시~18시, 내일 02시~05시 비(5~10mm)

▶ 주요 공항 기상경보(08시 현재)

○ 없음

공항	기상요소	11월 15일 금요일												11월 16일 토요일												비고
		01	02	03	04	05	06	07	08	09	10	11	12	13	14	15	16	17	18	19	20	21	22	23	24	
인천 RKSI	시정																									
	GUST																									
	급변풍																									
	강수 TS																						■	■	■	5mm 내외
김포 RKSS	시정																									
	GUST																									
	급변풍																									
	강수 TS																						■	■	■	5mm 내외
제주 RKPC	시정																									
	GUST																									
	급변풍																									
	강수 TS			■	■	■	■	■	■	■	■			■	■	■					■	■	■		5~10mm	
김해 RKPX	시정																									
	GUST																									
	활주로 변경																									
	강수 TS			■	■	■	■	■	■																1mm 미만	
무안 RKJB	시정																									
	GUST																									
	급변풍																									
	강수 TS							■	■																1mm 미만	

시정 : 800m ↓ 400m ↓ 200m ↓ GUST : 25KT ↑ 35KT ↑ 45KT ↑ 강수 : 비 비/눈 눈 소나기 TS 김해 활주로 변경 : (150~210°, 10KT ↑)

* 본 정보는 항공교통흐름관리를 위한 기상정보로, 공항예보(TAF)와 다를 수 있으니, 다른 용도로 활용하실 수 없습니다.

■ 국외 공항·공역·항공로 [11.15(금) ~ 11.16(토)]	
개요	【베이징·상하이·광저우·홍콩FIR】 - 홍콩공항: 오늘 08시까지 소나기 【후쿠오카FIR】 - 나리타공항: 내일 09시까지 소나기
	【타이베이FIR】 - 타오위안공항: 오늘 24시~내일 09시 강풍(최대 20G35KT), 오늘 16시~22시, 24시~내일 07시 비 【마닐라FIR】 특이 기상 없음 【싼야, 하노이, 호치민FIR】 - 호치민공항: 오늘 16시~19시 CB/TS 동반한 소나기

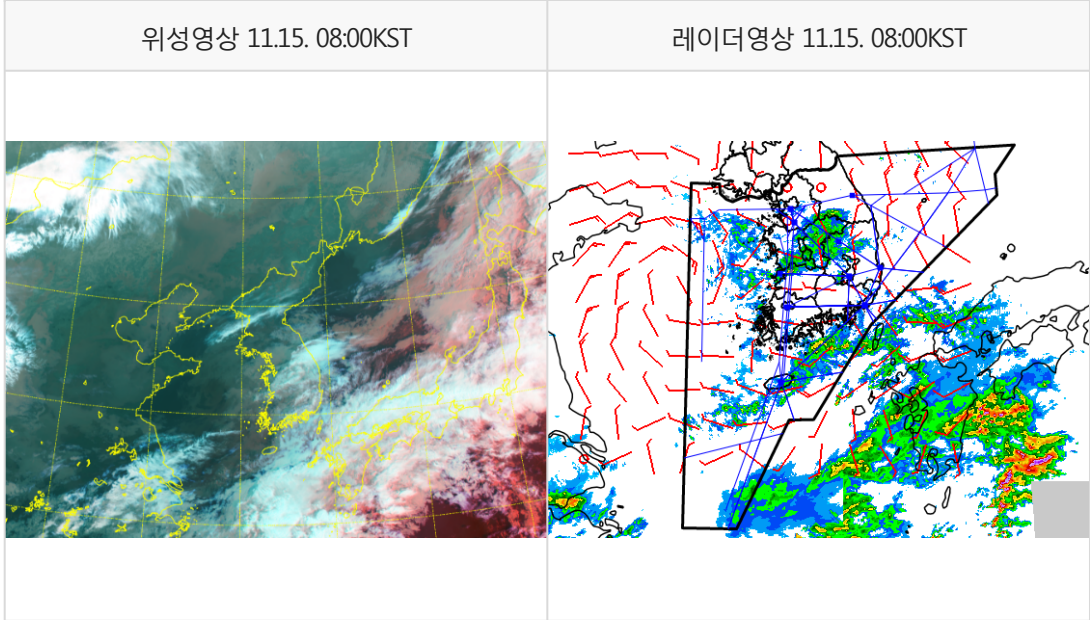
구분		기상요소	11월 15일 금요일																								11월 16일 토요일																							
			01	02	03	04	05	06	07	08	09	10	11	12	13	14	15	16	17	18	19	20	21	22	23	24	01	02	03	04	05	06	07	08	09	10	11	12	13	14	15	16	17	18	19	20	21	22	23	24
중국	베이징 ZBAA	시정																																																
		GUST																																																
	강수																																																	
	TS																																																	
	청따오 ZSQD	시정																																																
GUST																																																		
강수																																																		
TS																																																		
푸둥 ZSPD	시정																																																	
	GUST																																																	
강수																																																		
TS																																																		
광저우 ZGGG	시정																																																	
	GUST																																																	
강수																																																		
TS																																																		
홍콩 VHHH	시정																																																	
	GUST																																																	
강수	05	06	07	08																																														
TS	05	06	07	08																																														
나리타 RJAA	시정																																																	
	GUST																																																	
강수	03	04	05	06	07	08	09	10	11	12	13	14	15	16	17	18	19	20	21	22	23	24	01	02	03	04	05	06	07	08	09																			
TS	03	04	05	06	07	08	09	10	11	12	13	14	15	16	17	18	19	20	21	22	23	24	01	02	03	04	05	06	07	08	09																			
간사이 RJBB	시정																																																	
	GUST																																																	
강수																																																		
TS																																																		
타오위안 RCTP	시정																																																	
	GUST																																																	
강수	16	17	18	19	20	21	22	23	24	01	02	03	04	05	06	07	08	09	10	11	12	13	14	15	16	17	18	19	20	21	22	23	24																	
TS	16	17	18	19	20	21	22	23	24	01	02	03	04	05	06	07	08	09	10	11	12	13	14	15	16	17	18	19	20	21	22	23	24																	
마닐라 RPLL	시정																																																	
	GUST																																																	
강수																																																		
TS																																																		
하노이 VVNB	시정																																																	
	GUST																																																	
강수																																																		
TS																																																		

(국외) 시정: 1km ↓ 400m ↓ 200m ↓ GUST: 25KT ↑ 35KT ↑ 45KT ↑ 강수: 비 비/눈 눈 소나기 TS

* 본 정보는 항공교통흐름관리를 위한 기상정보로, 공항예보(TAF)와 다를 수 있으니, 다른 용도로 활용하실 수 없습니다.

설명자료	항공교통 기상정보
------	-----------

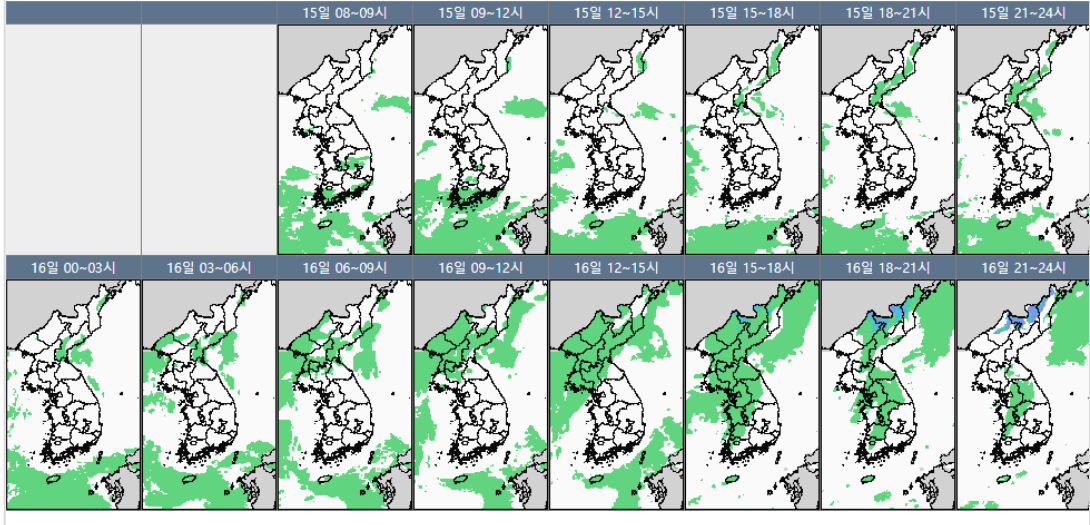
■ 국내 현황/예보 [11.15.(금) ~ 11.16.(토)]



■ 국내 주요공항 현황-예보

- 오늘(15일)은 기압골의 영향에서 차차 벗어나, 고기압의 가장자리에 점차 들겠으나, 제주도는 기압골의 영향을 받겠음. 전국 공항이 대체로 흐리거나 구름많겠고, 김해, 무안, 울산, 대구, 청주공항은 오전까지, 제주공항은 가끔 비가 내리겠음. 내일(16일)은 고기압의 가장자리에 들다가 밤부터 기압골의 영향을 차차 받겠으나, 제주도는 기압골의 영향을 받겠음. 대체로 흐리고, 인천, 김포공항은 오후부터 저녁사이, 제주공항은 새벽까지, 청주공항은 저녁부터 비가 내리겠음. 그 밖의 공항은 구름많겠음.
- 인천공항: 내일 15시~21시 비(5mm 내외)
- 김포공항: 내일 15시~22시 비(5mm 내외)
- 제주공항: 오늘 11시까지, 15시~18시, 내일 02시~05시 비(5~10mm)
- 김해공항: 오늘 09시까지 비(1mm 미만)
- ▶ 주요 공항 기상경보(08시 현재)

국내 강수 구역 및 형태 : 주의 비 비/눈 눈 소나기



○ 없음

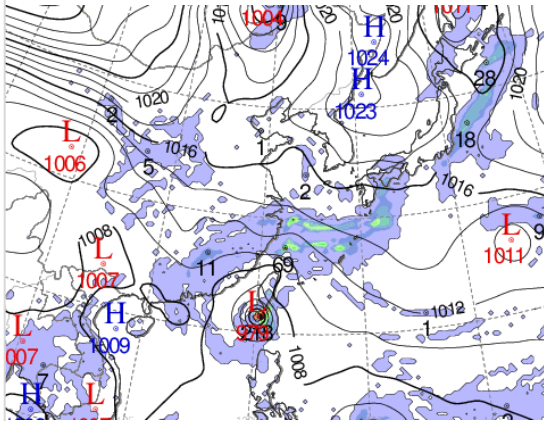
■ 국내 공역(항공로) 위험기상

- 오늘 오후까지 동해, 포항, 제주섹터(FL200 이하)에 보통 착빙 예상
- 오늘 오후까지 군산을 제외한 인천FIR 대부분 섹터(FL200 이상)에 보통 난류 예상(제주 남부섹터 FL100~250이상)

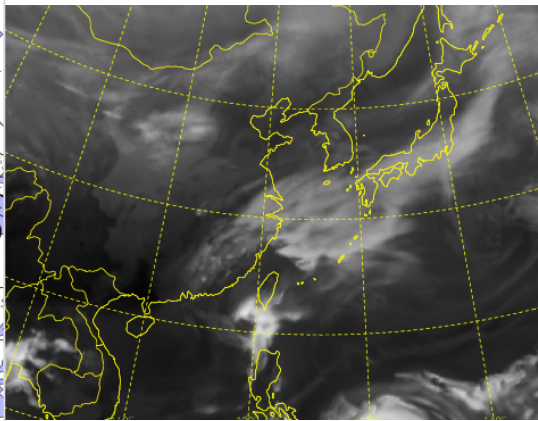
* 본 정보는 항공교통흐름관리를 위한 기상정보로, 공항예보(TAF)와 다를 수 있으니, 다른 용도로 활용하실 수 없습니다.

■ 국외 실황/예보 [11.15.(금) ~ 11.16.(토)]

예상 일기도 11.15. 15:00KST



예상 구름 영상 11.15. 15:00KST



■ 국외 주요·공항·공역·항공로 실황·예보

【베이징·상하이·광저우·홍콩FIR】

- 홍콩공항: 오늘 08시까지 소나기

【후쿠오카FIR】

- 나리타공항: 내일 09시까지 소나기

【타이베이FIR】

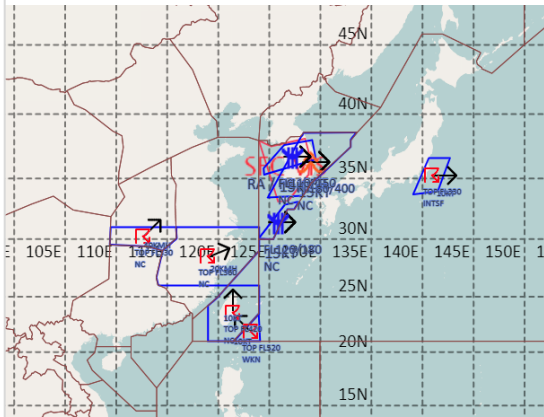
- 타오위안공항: 오늘 24시~내일 09시 강풍(최대 20G35KT), 오늘 16시~22시, 24시~내일 07시 비

【마닐라FIR】 특이 기상 없음

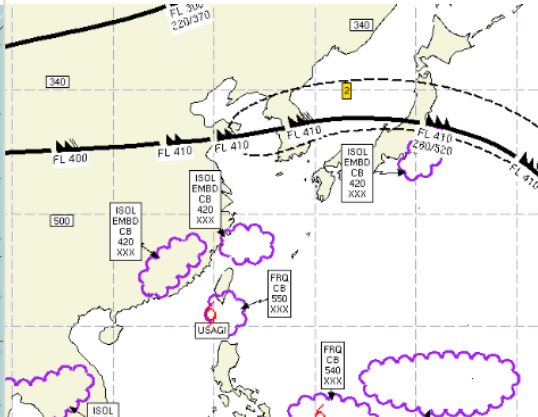
【싼야, 하노이, 호치민FIR】

- 호치민공항: 오늘 16시~19시 CB/TS 동반한 소나기

공역경보(SIGMET) 11.15. 08:00KST



공역예보(SIGWX) 11.15. 15:00KST



■ 국외 공역(항공로) 위험기상

[공역경보(SIGMET) 현황]

- TS: 상하이FIR(FL360 이하), 우한FIR(FL330 이하), 타이베이FIR(FL420 이하), 후쿠오카FIR(FL520 이하)
- 착빙: 인천FIR(서해, 군산, 동해섹터 FL110~150/제주섹터 FL120~180),
- 난류: 인천FIR(FL180~400)
- TC: 오클랜드 오서닉FIR(제24호 태풍 '마니'), 마닐라FIR(제25호 태풍 '우사기')

[공역예보(SIGWX)]

- JET: 우한FIR~상하이FIR~인천FIR~후쿠오카FIR(FL410, 150KT), 베이징FIR~선양FIR(FL300, 120KT)
- 난류: 상하이FIR~선양FIR~평양FIR~인천FIR~후쿠오카FIR(FL250 이하~FL380)
- CB: 후쿠오카FIR(FL420이하), 상하이FIR~타이베이FIR~후쿠오카FIR(FL420 이하), 광저우FIR~상하이FIR(FL420 이하), 마닐라FIR~타이베이FIR(FL550이하), 마닐라FIR(FL540이하)
- TC: 오클랜드 오서닉FIR(제24호 태풍 '마니'), 타이베이FIR(제25호 태풍 '우사기')