

* 본 정보는 항공교통흐름관리를 위한 기상정보로, 공항예보(TAF)와 다를 수 있으니, 다른 용도로 활용하실 수 없습니다.

■ 국외 공항·공역·항공로 [11.14.(목) ~ 11.15.(금)]																																																		
구분	기상요소	11월 14일 목요일																								11월 15일 금요일																								
		01	02	03	04	05	06	07	08	09	10	11	12	13	14	15	16	17	18	19	20	21	22	23	24	01	02	03	04	05	06	07	08	09	10	11	12	13	14	15	16	17	18	19	20	21	22	23	24	
중국	베이징 ZBAA	시정																																																
		GUST																																																
	강수																																																	
	TS																																																	
	칭따오 ZSQD	시정																																																
GUST																																																		
강수																																																		
TS																																																		
푸둥 ZSPD	시정																																																	
	GUST																																																	
강수																																																		
TS																																																		
광저우 ZGGG	시정																																																	
	GUST																																																	
강수																																																		
TS																																																		
홍콩 VHHH	시정																																																	
	GUST																																																	
강수																																																		
TS																																																		
일본	나리타 RJAA	시정																																																
		GUST																																																
강수																																																		
TS																																																		
간사이 RJBB	시정																																																	
	GUST																																																	
강수																																																		
TS																																																		
타이베이	타오위안 RCTP	시정																																																
		GUST																																																
강수																																																		
TS																																																		
필리핀	마닐라 RPLL	시정																																																
		GUST																																																
강수																																																		
TS																																																		
베트남	하노이 VVNB	시정																																																
		GUST																																																
강수																																																		
TS																																																		

【베이징·상하이·광저우·홍콩FIR】
 - 칭따오공항: 내일 03시~07시 안개(시정 600m 내외)
 - 푸둥공항: 내일 03시~09시 비
 - 홍콩공항: 오늘 15시~24시 다소 강한 바람(15G25KT), 소나기
【후쿠오카FIR】
 - 나리타공항: 내일 03시~12시 소나기

【타이베이FIR】 특이 기상 없음
【마닐라FIR】 특이 기상 없음
【싼야, 하노이, 호치민FIR】
 - 하노이공항: 내일 07시~10시 안개(시정 800m 내외)
 - 호치민공항: 오늘 15시~21시 TS

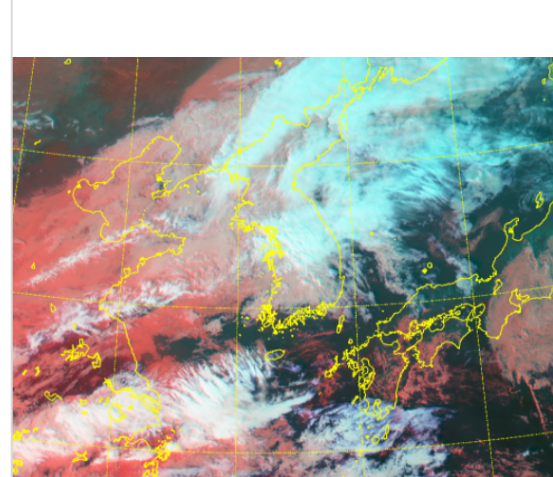
(국외) 시정: 1km ↓ 400m ↓ 200m ↓ GUST: 25KT ↑ 35KT ↑ 45KT ↑ 강수: 비 비/눈 눈 소나기 TS

* 본 정보는 항공교통흐름관리를 위한 기상정보로, 공항예보(TAF)와 다를 수 있으니, 다른 용도로 활용하실 수 없습니다.

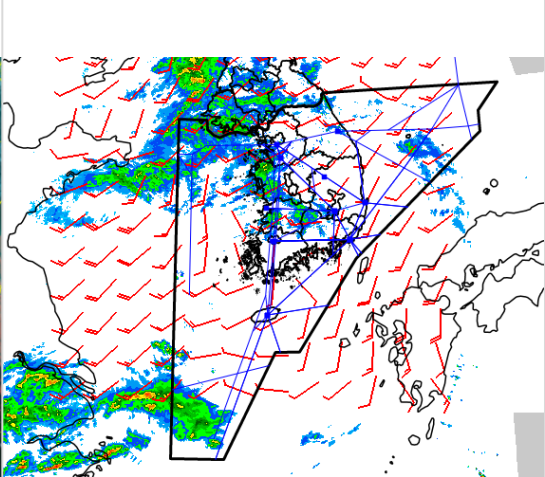
설명자료	항공교통 기상정보
------	-----------

■ 국내 상황/예보 [11.14.(목) ~ 11.15.(금)]

위성영상 11.14. 15:00KST



레이더영상 11.14. 15:00KST



■ 국내 주요공항 상황-예보

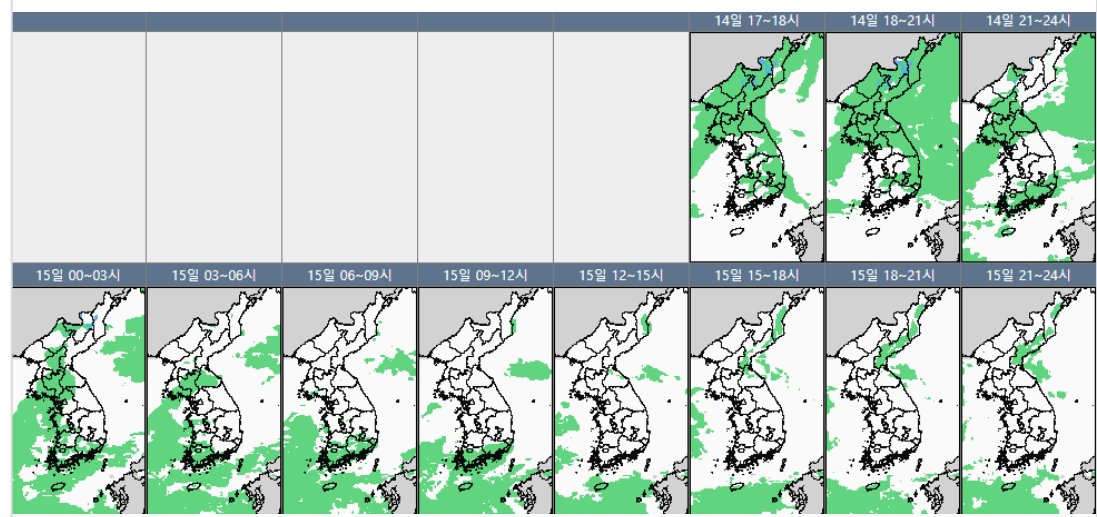
○ 오늘(14일)은 기압골의 영향을 받아 전국 공항이 흐리고 비가 내리겠고, 제주공항은 차차 흐려지겠음. 내일(15일)은 기압골의 영향에서 차차 벗어나, 고기압의 가장자리에 점차 들겠으나, 제주도는 기압골의 영향을 받겠음. 전국 대부분 공항이 흐리고 새벽까지 비가 조금 내리겠고, 제주공항은 밤까지 비가 내리겠음.

- 인천공항: 오늘 19시까지, 23시~내일 01시 비(1mm 내외)
- 김포공항: 오늘 20시까지, 24시~내일 03시 비(1mm 내외)
- 제주공항: 오늘 17시까지 급변풍, 내일 03시~09시, 내일 12시~20시 비(5mm 내외)
- 김해공항: 오늘 18시~24시 비(1~3mm)

▶ 주요 공항 기상경보(15시 현재)

제주공항 급변풍경보 (11.14 13:29 ~ 11.14 17:00)

국내 강수 구역 및 형태 : 주의 비 비/눈 눈 소나기



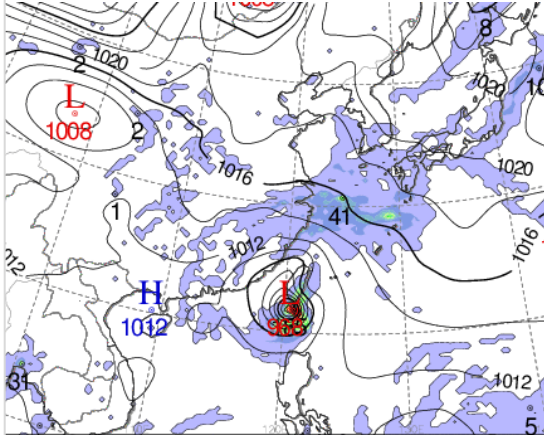
■ 국내 공역(항공로) 위험기상

- 내일 새벽까지 인천FIR 대부분섹터(FL150 이하)에 보통 착빙 예상(제주섹터 FL120~190)
- 내일 새벽까지 군산, 광주, 제주, 대구, 포항, 남해 섹터에 보통 난류(FL220이상) 예상
- 오늘 밤부터 내일 새벽까지 제주 남부섹터에 CB/TS 예상

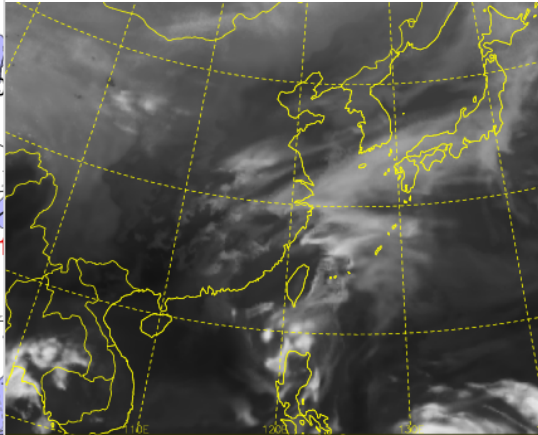
* 본 정보는 항공교통흐름관리를 위한 기상정보, 공항예보(TAF)와 다를 수 있으니, 다른 용도로 활용하실 수 없습니다.

■ 국외 실황/예보 [11.14.(목) ~ 11.15.(금)]

예상 일기도 11.15. 09:00KST



예상 구름 영상 11.15. 09:00KST



■ 국외 주요·공항·공역·항공로 실황·예보

【베이징·상하이·광저우·홍콩FIR】

- 칭따오공항: 내일 03시~07시 안개(시정 600m 내외)
- 푸둥공항: 내일 03시~09시 비
- 홍콩공항: 오늘 15시~24시 다소 강한 바람(15G25KT), 소나기

【후쿠오카FIR】

- 나리타공항: 내일 03시~12시 소나기

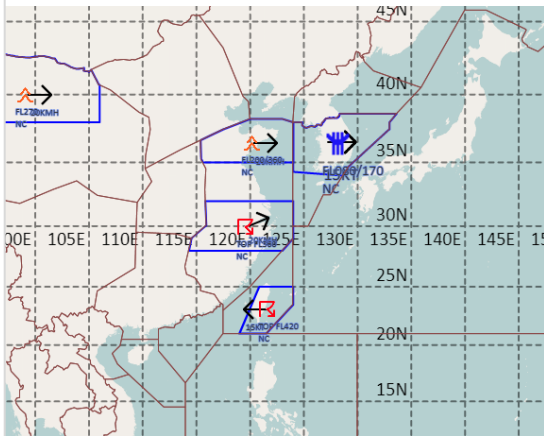
【타이베이FIR】 특이 기상 없음

【마닐라FIR】 특이 기상 없음

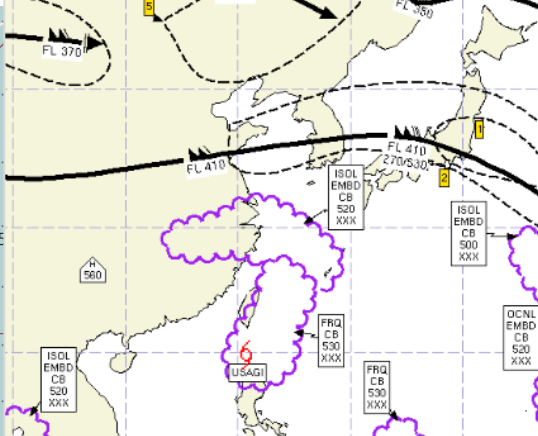
【싼야, 하노이, 호치민FIR】

- 하노이공항: 내일 07시~10시 안개(시정 800m 내외)
- 호치민공항: 오늘 15시~21시 TS

공역경보(SIGMET) 11.14. 15:00KST



공역예보(SIGWX) 11.15. 03:00KST



■ 국외 공역(항공로) 위험기상

[공역경보(SIGMET) 현황]

- TS: 상하이FIR(FL360 이하), 타이베이FIR(FL400 이하)
- 착빙: 인천FIR(FL080~170)
- 난류: 상하이FIR(FL200~360)
- TC: 홍콩FIR(제23호 태풍 '도라지'), 오클랜드 오셔닉FIR(제24호 태풍 '마니'), 마닐라FIR(제25호 태풍 '우사기')

[공역예보(SIGWX)]

- JET: 우한FIR~상하이FIR~인천FIR~후쿠오카FIR(FL400, 130KT), 선양FIR(FL350, 100KT)
- 난류: 상하이FIR~인천FIR~평양FIR~후쿠오카FIR(FL250~430)
- CB: 상하이FIR~인천FIR~후쿠오카FIR(FL520 이하), 마닐라FIR~타이베이FIR~후쿠오카FIR(FL430 이하)
- TC: 오클랜드 오셔닉FIR(제24호 태풍 '마니'), 마닐라FIR(제25호 태풍 '우사기')