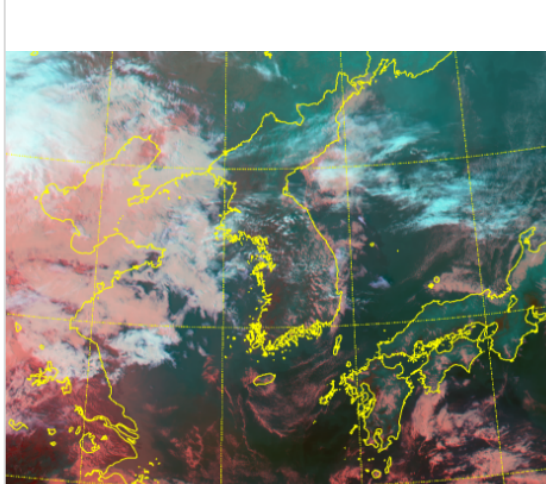


* 본 정보는 항공교통흐름관리를 위한 기상정보로, 공항예보(TAF)와 다를 수 있으니, 다른 용도로 활용하실 수 없습니다.

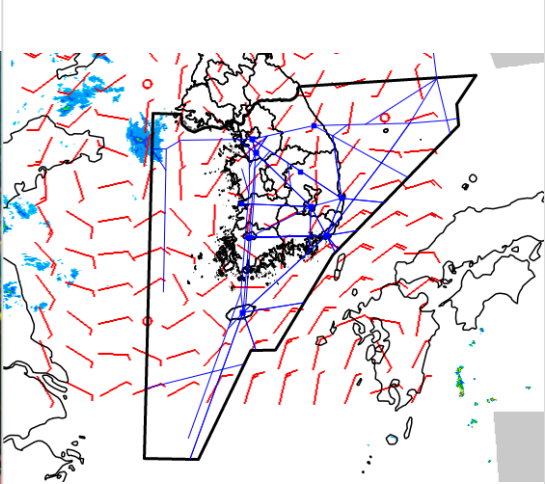
설명자료	항공교통 기상정보
------	-----------

■ 국내 실황/예보 [11.13.(수) ~ 11.14.(목)]

위성영상 11.13. 15:00KST



레이더영상 11.13. 15:00KST



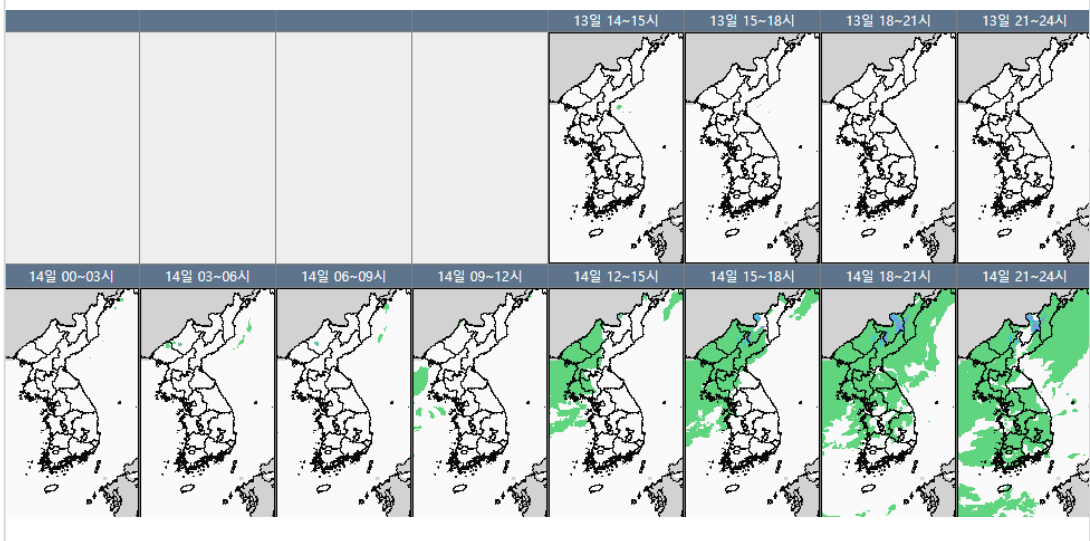
■ 국내 주요공항 실황-예보

- 오늘(13일)은 고기압 가장자리에 들어 전국 공항 가끔 구름많겠음. 내일(14일)은 기압골의 영향을 차차 받아 대체로 흐리고 인천, 김포공항 오후부터 비, 점차 전국공항으로 확대되겠음.
- 인천공항: 내일 15시부터 비(5mm 미만)
- 김포공항: 내일 15시부터 비(5mm 미만)
- 제주공항: 오늘 15시~18시, 내일 14시~16시 다소 강한 바람(15G25KT)
- 김해공항: 오늘 21시부터 비(15일 까지 3~5mm)

▶ 주요 공항 기상경보(15시 현재)

- 없음

국내 강수 구역 및 형태 : 주의 비 비/눈 눈 소나기



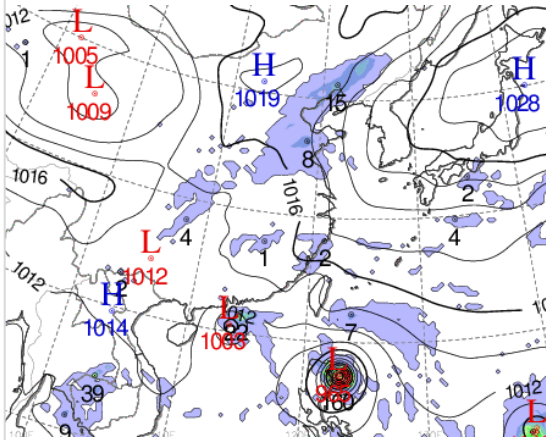
■ 국내 공역(항공로) 위험기상

- 내일 새벽까지 서해, 군산, 동해섹터에 보통 착빙(FL140 이하) 예상

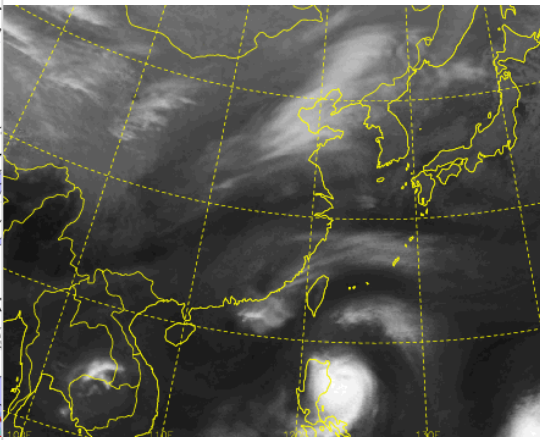
* 본 정보는 항공교통흐름관리를 위한 기상정보로, 공항예보(TAF)와 다를 수 있으니, 다른 용도로 활용하실 수 없습니다.

■ 국외 현황/예보 [11.13.(수) ~ 11.14.(목)]

예상 일기도 11.14. 09:00KST



예상 구름 영상 11.14. 09:00KST



■ 국외 주요·공항·공역·항공로 실황·예보

【베이징·상하이·광저우·홍콩FIR】

- 베이징공항: 오늘 15시~내일 06시 비
- 광저우공항: 오늘 17시~21시 비, 내일 15시~21시 소나기(CB)
- 홍콩공항: 오늘 15시~18시 소나기, 오늘 21시~내일 21시 강풍(최대 20G32KT), 내일 06시~21시 소나기(CB)

【후쿠오카FIR】 특이사항 없음

【타이베이FIR】 특이사항 없음

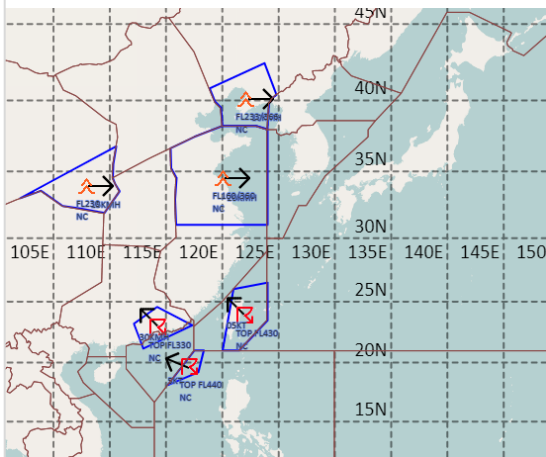
【마닐라FIR】

- 마닐라공항: 오늘 15시~20시 CB/TS 동반한 소나기, 이후 내일 03시 소나기(CB)

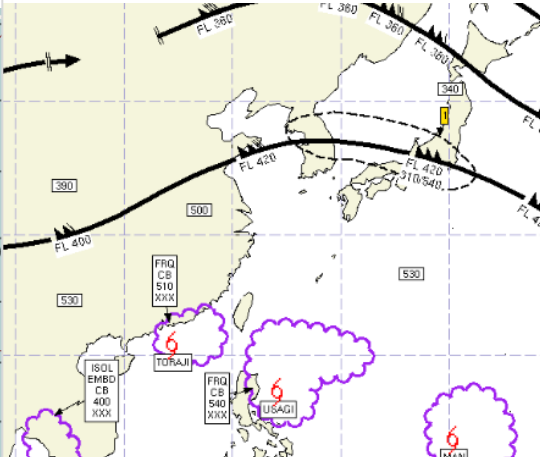
【싼야, 하노이, 호치민FIR】

- 하노이공항: 내일 08시~10시 안개(시정 900m 내외)

공역경보(SIGMET) 11.13. 15:00KST



공역예보(SIGWX) 11.14. 03:00KST



■ 국외 공역(항공로) 위험기상

[공역경보(SIGMET) 현황]

- TS: 타이베이FIR(FL430 이하), 광저우FIR(FL330 이하), 마닐라FIR(FL440 이하)
- 난류: 상하이FIR(FL160~360), 선양FIR(FL233~366)
- TC: 홍콩FIR(제23호 태풍 '도라지'), 오클랜드 오셔닉FIR(제24호 태풍 '마니'), 마닐라FIR(제25호 태풍 '우사기')

[공역예보(SIGWX)]

- JET: 우한FIR~상하이FIR~인천FIR~후쿠오카FIR(FL420, 150KT), 베이징FIR~선양FIR~후쿠오카FIR(FL360, 130KT)
- 난류: 인천FIR~평양FIR~후쿠오카FIR(FL290~420)
- CB: 홍콩FIR~광저우FIR~타이베이FIR(FL510 이하), 마닐라FIR~타이베이FIR~후쿠오카FIR(FL540 이하)
- TC: 홍콩FIR(제23호 태풍 '도라지'), 오클랜드 오셔닉FIR(제24호 태풍 '마니'), 마닐라FIR(제25호 태풍 '우사기')