

* 본 정보는 항공교통흐름관리를 위한 기상정보로, 공항예보(TAF)와 다를 수 있으니, 다른 용도로 활용하실 수 없습니다.

■ 국내공항 위험기상 [11.13(수) ~ 11.14(목)]

개요	<p>○ 오늘(13일)은 고기압 가장자리에 들어 전국 공항 가끔 구름많겠음. 내일(14일)은 기압골의 영향을 차차 받아, 인천, 김포공항 등은 오후부터 비가 오겠음</p> <ul style="list-style-type: none"> - 인천공항: 내일 05시~07시 다소 강한 바람(15G25KT), 내일 14시부터 비(5mm 미만) - 김포공항: 내일 18시부터 비(5mm 미만) - 제주공항: 오늘 14시~18시 다소 강한 바람(15G25KT) <p>▶ 주요 공항 기상경보(08시 현재)</p> <p>○ 없음</p>
----	--

공항	기상요소	11월 13일 수요일																								11월 14일 목요일																								비고
		01	02	03	04	05	06	07	08	09	10	11	12	13	14	15	16	17	18	19	20	21	22	23	24	01	02	03	04	05	06	07	08	09	10	11	12	13	14	15	16	17	18	19	20	21	22	23	24	
인천 RKSI	시정																																																	
	GUST																																																	
	급변풍																																																	
	강수 TS																																																	15G25KT
김포 RKSS	시정																																																	
	GUST																																																	
	급변풍																																																	
	강수 TS																																																	5mm 미만
제주 RKPC	시정																																																	
	GUST																																																	
	급변풍																																																	
	강수 TS																																																	최대15G25KT
김해 RKPK	시정																																																	
	GUST																																																	
	활주로 변경																																																	
	강수 TS																																																	
무안 RKJB	시정																																																	
	GUST																																																	
	급변풍																																																	
	강수 TS																																																	1mm 내외

시정 : 800m ↓ 400m ↓ 200m ↓
 GUST : 25KT ↑ 35KT ↑ 45KT ↑
 강수 : 비 비/눈 눈 소나기 TS
 김해 활주로 변경 : (150~210°, 10KT ↑)

* 본 정보는 항공교통흐름관리를 위한 기상정보로, 공항예보(TAF)와 다를 수 있으니, 다른 용도로 활용하실 수 없습니다.

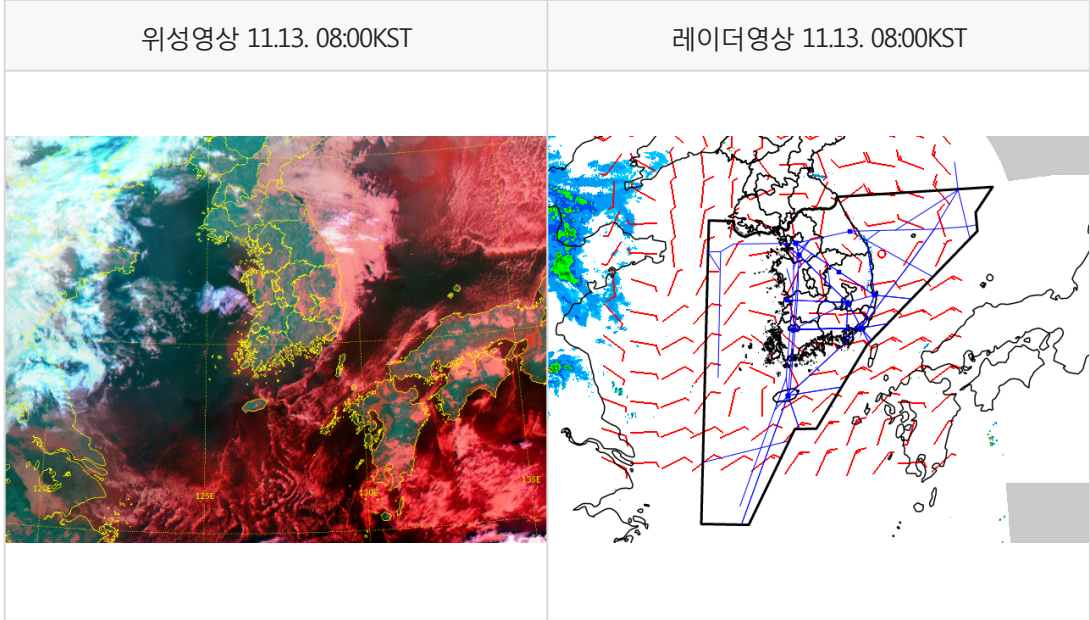
■ 국외 공항·공역·항공로 [11.13.(수) ~ 11.14.(목)]																																																		
구분	기상요소	11월 13일 수요일																								11월 14일 목요일																								
		01	02	03	04	05	06	07	08	09	10	11	12	13	14	15	16	17	18	19	20	21	22	23	24	01	02	03	04	05	06	07	08	09	10	11	12	13	14	15	16	17	18	19	20	21	22	23	24	
중국	베이징 ZBAA	시정																																																
		GUST																																																
	강수																																																	
	TS																																																	
	칭따오 ZSQD	시정																																																
GUST																																																		
강수																																																		
TS																																																		
푸둥 ZSPD	시정																																																	
	GUST																																																	
광저우 ZGGG	시정																																																	
	GUST																																																	
강수																																																		
TS																																																		
홍콩 VHHH	시정																																																	
	GUST																																																	
강수																																																		
TS																																																		
일본	나리타 RJAA	시정																																																
		GUST																																																
강수																																																		
TS																																																		
간사이 RJBB	시정																																																	
	GUST																																																	
강수																																																		
TS																																																		
타이베이	타오위안 RCTP	시정																																																
GUST																																																		
강수																																																		
TS																																																		
필리핀	마닐라 RPLL	시정																																																
		GUST																																																
강수																																																		
TS																																																		
베트남	하노이 VVNB	시정																																																
		GUST																																																
강수																																																		
TS																																																		

(국외) 시정 : 1km ↓ 400m ↓ 200m ↓ GUST : 25KT ↑ 35KT ↑ 45KT ↑ 강수 : 비 비/눈 눈 소나기 TS

* 본 정보는 항공교통흐름관리를 위한 기상정보로, 공항예보(TAF)와 다를 수 있으니, 다른 용도로 활용하실 수 없습니다.

설명자료	항공교통 기상정보
------	-----------

■ 국내 실황/예보 [11.13.(수) ~ 11.14.(목)]



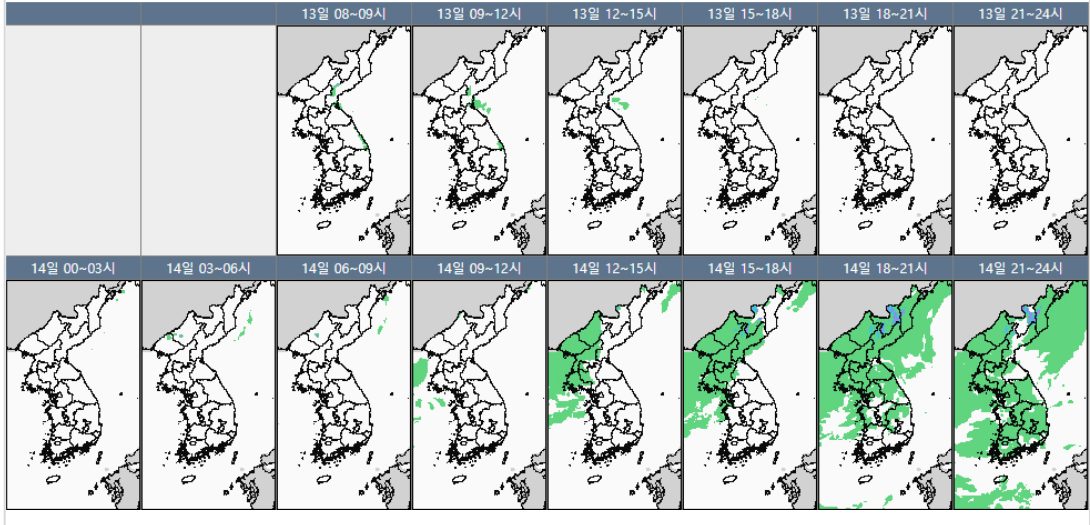
■ 국내 주요공항 실황-예보

- 오늘(13일)은 고기압 가장자리에 들어 전국 공항 가끔 구름많겠음. 내일(14일)은 기압골의 영향을 차차 받아, 인천, 김포공항 등은 오후부터 비가 오겠음
- 인천공항: 내일 05시~07시 다소 강한 바람(15G25KT), 내일 14시부터 비(5mm 미만)
- 김포공항: 내일 18시부터 비(5mm 미만)
- 제주공항: 오늘 14시~18시 다소 강한 바람(15G25KT)

▶ 주요 공항 기상경보(08시 현재)

- 없음

국내 강수 구역 및 형태 : 주의 비 비/눈 눈 소나기



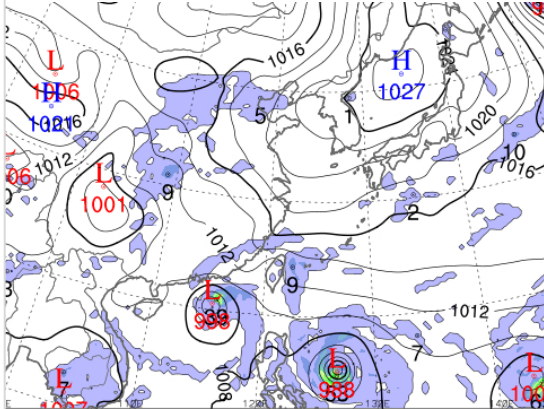
■ 국내 공역(항공로) 위험기상

- 오늘 밤까지 서해, 군산, 광주섹터(FL130 이하)에 보통착빙 예상

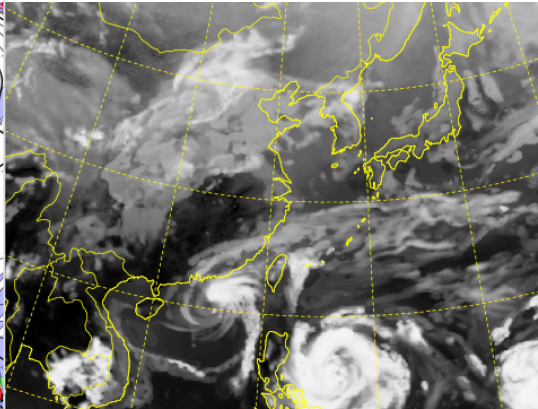
* 본 정보는 항공교통흐름관리를 위한 기상정보로, 공항예보(TAF)와 다를 수 있으니, 다른 용도로 활용하실 수 없습니다.

■ 국외 실황/예보 [11.13.(수) ~ 11.14.(목)]

예상 일기도 11.13. 15:00KST



예상 구름 영상 11.13. 15:00KST



■ 국외 주요·공항·공역·항공로 실황·예보

【베이징·상하이·광저우·홍콩FIR】

- 베이징공항: 오늘 09시~15시, 21시~내일 15시 비
- 광저우공항: 오늘 19시~23시 소나기(CB)
- 홍콩공항: 오늘 12시~18시 소나기, 내일 06시~15시 강풍(20G30KT), 소나기(CB)

【후쿠오카FIR】 특이사항 없음

【타이베이FIR】

- 타오위안공항: 오늘 09시~15시 강풍(25KT), 비

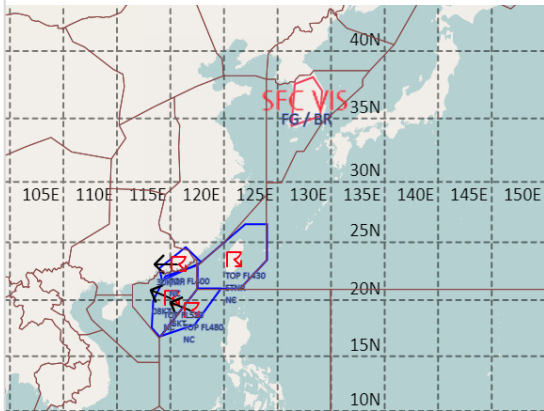
【마닐라FIR】

- 마닐라공항: 오늘 13시~19시 소나기(CB)

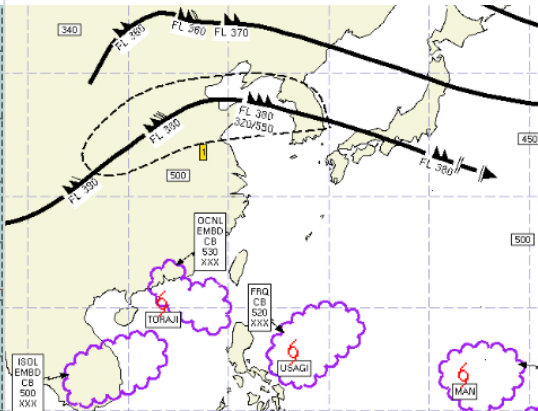
【싼야, 하노이, 호치민FIR】

- 호치민공항: 오늘 17시~21시 CB/TS

공역경보(SIGMET) 11.13. 08:00KST



공역예보(SIGWX) 11.13. 15:00KST



■ 국외 공역(항공로) 위험기상

[공역경보(SIGMET) 현황]

- TS: 타이페이FIR(FL430 이하), 홍콩FIR(FL520 이하), 광저우FIR(FL400 이하), 마닐라FIR(FL480 이하)
- TC: 홍콩FIR(제23호 태풍 '도라지'), 오클랜드 오셔닉FIR(제24호 태풍 '마니'), 마닐라FIR(제25호 태풍 '우사기')

[공역예보(SIGWX)]

- JET: 베이징FIR~상하이FIR~인천FIR~후쿠오카FIR(FL380, 150KT), 베이징FIR~선양FIR~평양FIR~후쿠오카FIR(FL370, 120KT)
- 난류: 우한FIR~베이징FIR~상하이FIR~인천FIR(FL310~380)
- CB: 마닐라FIR~홍콩FIR~타이베이FIR(FL530 이하), 싘냐FIR~하노이FIR~호치민FIR(FL500 이하), 마닐라FIR(FL520 이하)
- TC: 홍콩FIR(제23호 태풍 '도라지'), 오클랜드 오셔닉FIR(제24호 태풍 '마니'), 마닐라FIR(제25호 태풍 '우사기')