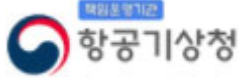


* 본 정보는 항공교통흐름관리를 위한 기상정보로, 공항예보(TAF)와 다를 수 있으니, 다른 용도로 활용하실 수 없습니다.



항공교통기상정보

2024년 11월 12일 16:00KST

항공기상청 예보과

■ 국내공항 위험기상 [11.12.(화) ~ 11.13.(수)]

개요

- 오늘(6일), 내일(7일)은 고기압의 영향을 받아 전국공항이 대체로 맑겠으나, 무안, 울산공항은 내일 가끔 구름많겠고, 양양공항은 내일 새벽 한때 비가 내리겠음.
- 제주공항: 내일 13시~17시 다소 강한 바람(15G25KT)

▶ 주요 공항 기상경보(15시 현재)

- 없음

공항	기상요소	11월 12일 화요일																		11월 13일 수요일																		비고									
		01	02	03	04	05	06	07	08	09	10	11	12	13	14	15	16	17	18	19	20	21	22	23	24	01	02	03	04	05	06	07	08	09	10	11	12		13	14	15	16	17	18	19	20	21
인천 RKSI	시정																																														
	GUST																																														
	급변풍																																														
	강수 TS																																														
김포 RKSS	시정																																														
	GUST																																														
	급변풍																																														
	강수 TS																																														
제주 RKPC	시정																																														
	GUST																																														
	급변풍																																														
	강수 TS																																					15G25KT									
김해 RKPK	시정																																														
	GUST																																														
	활주로 변경																																														
	강수 TS																																														
무안 RKJB	시정																																														
	GUST																																														
	급변풍																																														
	강수 TS																																														

시정 : 800m ↓ 400m ↓ 200m ↓ GUST : 25KT ↑ 35KT ↑ 45KT ↑ 강수 : 비 비/눈 눈 소나기 TS 김해 활주로 변경 : (150~210°, 10KT ↑)

* 본 정보는 항공교통흐름관리를 위한 기상정보로, 공항예보(TAF)와 다를 수 있으니, 다른 용도로 활용하실 수 없습니다.

■ 국외 공항·공역·항공로 [11.12.(화) ~ 11.13.(수)]

개요

【베이징·상하이·광저우·홍콩FIR】
 - 베이징공항: 내일 07시~21시 비
 - 광저우공항: 내일 18시~21시 소나기(CB)
 - 홍콩공항: 내일 12시~18시 소나기
 【후쿠오카FIR】 특이사항 없음

【타이베이FIR】
 - 타오위안공항: 오늘 21시까지 다소 강한 바람(25KT), 내일 15시까지 비
 【마닐라FIR】
 - 마닐라공항: 오늘 21시까지, 내일 15시~21시 소나기(CB)
 【싼야, 하노이, 호치민FIR】
 - 호치민공항: 오늘 18시~21시 CB/TS 동반한 소나기

구분	기상요소	11월 12일 화요일																								11월 13일 수요일																									
		01	02	03	04	05	06	07	08	09	10	11	12	13	14	15	16	17	18	19	20	21	22	23	24	01	02	03	04	05	06	07	08	09	10	11	12	13	14	15	16	17	18	19	20	21	22	23	24		
중국	베이징 ZBAA	시정																																																	
		GUST																																																	
		강수	TS																																																
	칭따오 ZSQD	시정																																																	
		GUST																																																	
	강수	TS																																																	
중국	푸둥 ZSPD	시정																																																	
		GUST																																																	
		강수	TS																																																
	광저우 ZGGG	시정																																																	
		GUST																																																	
	강수	TS																																																	
중국	홍콩 VHHH	시정																																																	
		GUST																																																	
		강수	TS																																																
	나리타 RJAA	시정																																																	
		GUST																																																	
	강수	TS																																																	
일본	간사이 RJBB	시정																																																	
		GUST																																																	
	강수	TS																																																	
타이베이	타오위안 RCTP	시정																																																	
		GUST																																																	
	강수	TS																																																	
필리핀	마닐라 RPLL	시정																																																	
		GUST																																																	
	강수	TS																																																	
베트남	하노이 VVNB	시정																																																	
		GUST																																																	
	강수	TS																																																	

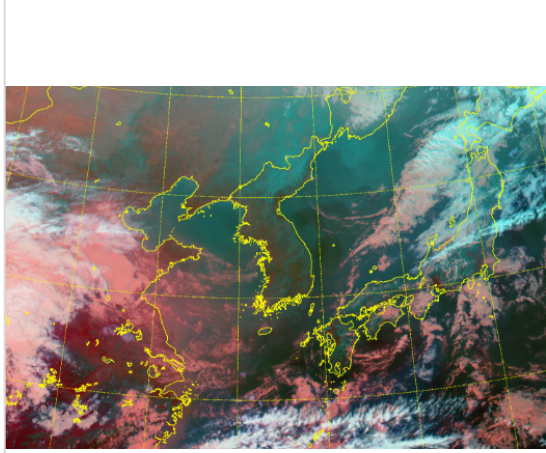
(국외) 시정 : 1km ↓ 400m ↓ 200m ↓ GUST : 25KT ↑ 35KT ↑ 45KT ↑ 강수 : 비 비/눈 눈 소나기 TS

* 본 정보는 항공교통흐름관리를 위한 기상정보로, 공항예보(TAF)와 다를 수 있으니, 다른 용도로 활용하실 수 없습니다.

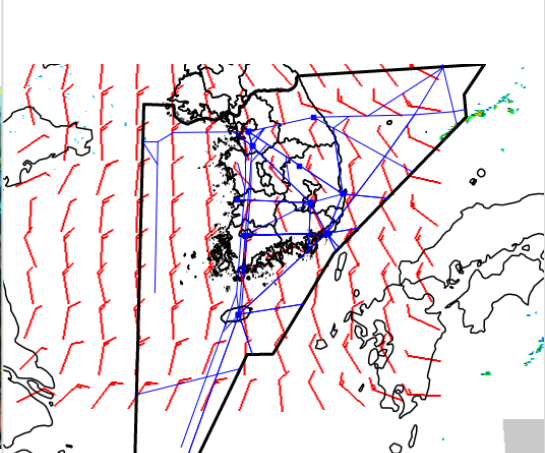
설명자료	항공교통 기상정보
------	-----------

■ 국내 현황/예보 [11.12.(화) ~ 11.13.(수)]

위성영상 11.12. 15:00KST



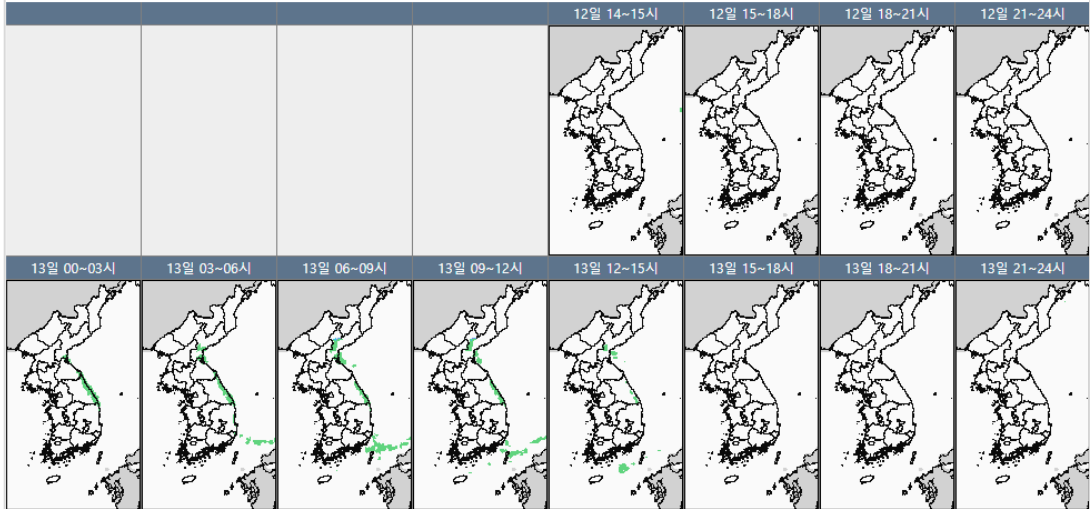
레이더영상 11.12. 15:00KST



■ 국내 주요공항 현황-예보

○ 오늘(6일), 내일(7일)은 고기압의 영향을 받아 전국공항이 대체로 맑겠으나, 무안, 울산공항은 내일 가끔 구름많겠고, 양양공항은 내일 새벽 한때 비가 내리겠음.
 - 제주공항: 내일 13시~17시 다소 강한 바람(15G25KT)

국내 강수 구역 및 형태 : 주의 비 비/눈 눈 소나기



▶ 주요 공항 기상경보(15시 현재)

○ 없음

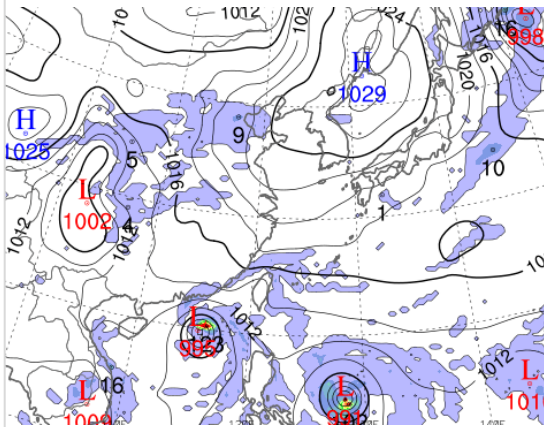
■ 국내 공역(항공로) 위험기상

○ 특이기상 없음

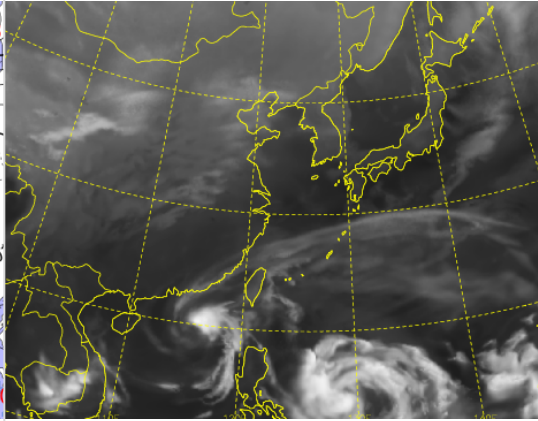
* 본 정보는 항공교통흐름관리를 위한 기상정보, 공항예보(TAF)와 다를 수 있으니, 다른 용도로 활용하실 수 없습니다.

■ 국외 실황/예보 [11.12.(화) ~ 11.13.(수)]

예상 일기도 11.13. 09:00KST



예상 구름 영상 11.13. 09:00KST



■ 국외 주요·공항·공역·항공로 실황·예보

【베이징·상하이·광저우·홍콩FIR】

- 베이징공항: 내일 07시~21시 비
- 광저우공항: 내일 18시~21시 소나기(CB)
- 홍콩공항: 내일 12시~18시 소나기

【후쿠오카FIR】 특이사항 없음

【타이베이FIR】

- 타오위안공항: 오늘 21시까지 다소 강한 바람(25KT), 내일 15시까지 비

【마닐라FIR】

- 마닐라공항: 오늘 21시까지, 내일 15시~21시 소나기(CB)

【싼야, 하노이, 호치민FIR】

- 호치민공항: 오늘 18시~21시 CB/TS 동반한 소나기

■ 국외 공역(항공로) 위험기상

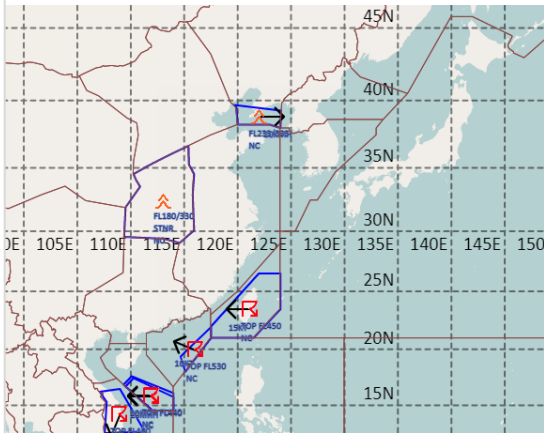
【공역경보(SIGMET) 현황】

- TS: 타이페이FIR(FL450 이하), 홍콩FIR(FL530 이하), 싘냐FIR(FL440 이하), 호치민FIR(FL480 이하)
- 난류: 선양FIR(FL233~333), 우한FIR(FL180~330)
- TC: 마닐라FIR(제23호 태풍 '도라지'), 오클랜드 오셔닉FIR(제24호 태풍 '마니'), 오클랜드 오셔닉FIR(제25호 태풍 '우사기')

【공역예보(SIGWX)】

- JET: 베이징FIR~선양FIR~평양FIR~후쿠오카FIR(FL400, 120KT), 우한FIR~상하이FIR~인천FIR~후쿠오카FIR(FL400, 140KT)
- CB: 마닐라FIR~홍콩FIR~타이베이FIR(FL510 이하), 싘냐FIR~하노이FIR~호치민FIR(FL510 이하), 마닐라FIR(FL530 이하)
- TC: 홍콩FIR(제23호 태풍 '도라지'), 오클랜드 오셔닉FIR(제24호 태풍 '마니'), 마닐라FIR(제25호 태풍 '우사기')

공역경보(SIGMET) 11.12. 15:00KST



공역예보(SIGWX) 11.13. 03:00KST

